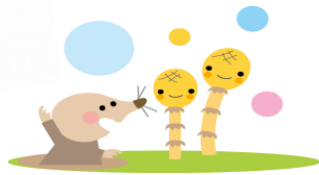




春休み企画

# 親子で酪農体験と牛乳工場見学会 参加者募集



親子で乳しぼりや子牛とふれあい、牛乳工場の見学などを体験し、命の尊さや食べ物への感謝の気持ちを感じていただくとともに、子育てサークルによる親子のふれあい事業などの子育て応援イベントを開催します。

## \*\*\* 開催日と内容 \*\*\*

- 日時 平成31年3月27日(水) 12:40~16:30 (集合12:20厳守)
- 場所 谷牧場(南丹市八木町池上小堤16)  
雪印メグミルク(株)京都工場池上製造所(南丹市八木町池上古里1-1)  
TEL 0771-42-6871
- 募集人数 亀岡市・南丹市・京丹波町にお住まいの  
小学生のいる家庭(1家族4名様程度まで)合計45名程度
- 費用 無料
- 主催 雪印メグミルク(株)京都工場池上製造所、京都府南丹保健所
- 協力 亀岡発平成“ヨメ”学
- 申込方法 電話、FAX、メールのいずれかで、必要事項(保護者のお名前(ふりがな)、お子様のお名前(ふりがな)、住所、電話番号(当日連絡が取れる番号))を記入の上、下記に申し込みください。  
<申込者多数の場合は抽選の上参加者を決定します。(初めての方優先)>
- 申込締切 平成31年3月8日(金)  
参加の可否については、はがき、メール等で、開催日の3日前までにお知らせします。



※お申込み時に記載の個人情報は名簿の作成のみに使用します。

### ★申込み先・問合せ先★

京都府南丹保健所 福祉室 児童・障害担当  
〒622-0041

京都府南丹市園部町小山東町藤ノ木21

TEL 0771-62-0361

FAX 0771-63-0609

メール [nanshin-ho-nantan-fukushi@pref.kyoto.lg.jp](mailto:nanshin-ho-nantan-fukushi@pref.kyoto.lg.jp)



### 【注意事項】

- ・牧場での家畜伝染病予防のため、口蹄疫汚染国(中国、韓国、モンゴル、ロシア、台湾等)へ開催日までに旅行される方は応募をご遠慮ください。
- ・関係機関の要請により酪農体験を中止する場合は、他のイベントにて代替実施します。