

施設名	国道372号
提案区分	安心・安全整備
提案箇所	亀岡市宮前町猪倉
提案内容	標識の移設、防護柵の撤去及び交差点改良
現在の状況	国道の改良当時、接続していた市道の幅員と圃場整備後の市道幅員が大きく変わったものと考えられ、現在の市道幅員と交差点の幅員が異なっている。市道の接続形状を見直す必要がある。

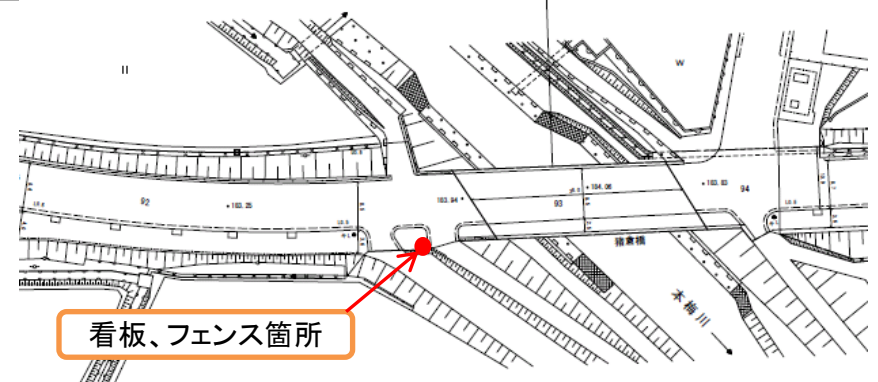
現況写真



位置図



平面図



審査結果

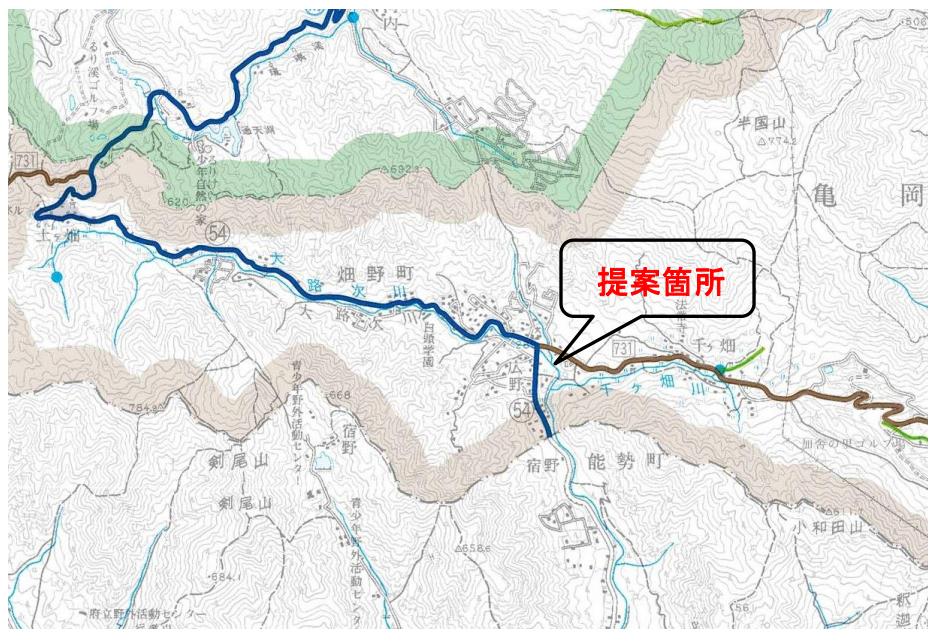
実施しない（市道を管理する亀岡市の対応であるため）

施設名	大路次川
提案区分	安心・安全整備
提案箇所	亀岡市畑野町 広野橋より下流一帯
提案内容	雑木の伐採
現在の状況	河川護岸、流路に雑木等が繁茂している。

現況写真



位置図



審査結果

実施② (著しく繁茂している箇所のみ実施)

施設名	園部能勢線
提案区分	安心・安全整備
提案箇所	亀岡市畑野町千ヶ畑
提案内容	ガードパイプの設置
現在の状況	現在進行中の事業で過年度に歩車境界ブロックが設置されており、かつ、要望箇所は内カーブである。

現況写真



位置図

平面図



審査結果

実施しない（防護柵の設置基準により設置する区間に該当しないため）

施設名	園部能勢線
提案区分	安心・安全整備
提案箇所	亀岡市畑野町千ヶ畑
提案内容	雑木の伐採
現在の状況	雑木が繁茂しており、一部の区間で道路の建築限界内にある。 また、多数の枯れ松が存在し道路上への倒木の危険性もある。 敷地については、道路区域内や民地と様々な状況。

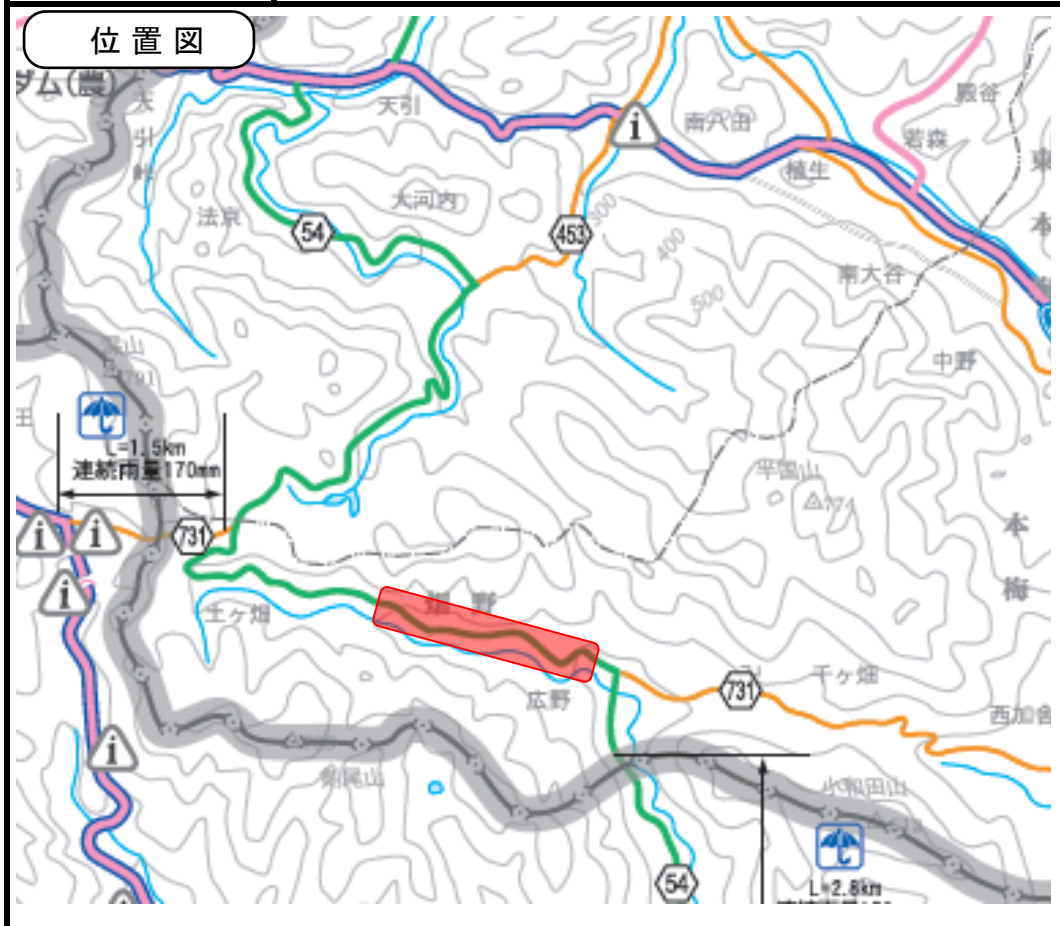
現況写真



審査結果

実施① (道路区域内からの雑木は実施。民地内からの枝は同意を得た部分のみ実施)

施設名	園部能勢線
提案区分	安心・安全整備
提案箇所	亀岡市畑野町 千ヶ畑～広野金山～土ヶ畑一部
提案内容	減速を促す路面標示
現在の状況	曲線が連続している区間で本年度もひき逃げ事故が発生しており、警察からも減速マークの設置を依頼されている。

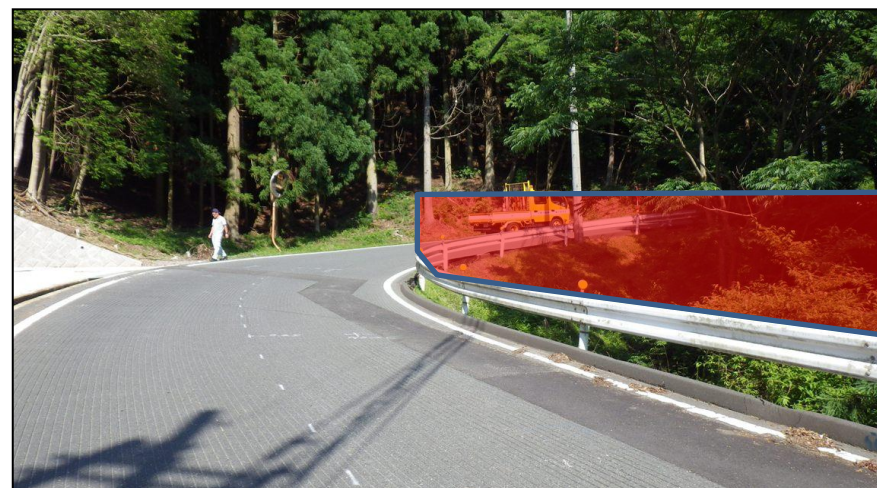


審査結果

実施①

施設名	園部能勢線
提案区分	安心・安全整備
提案箇所	亀岡市畑野町 土ヶ畑
提案内容	不法投棄防止柵の設置
現在の状況	カーブ区間であり不法投棄防止フェンス等を設置することで視距が阻害され通行に支障を来す恐れがある。

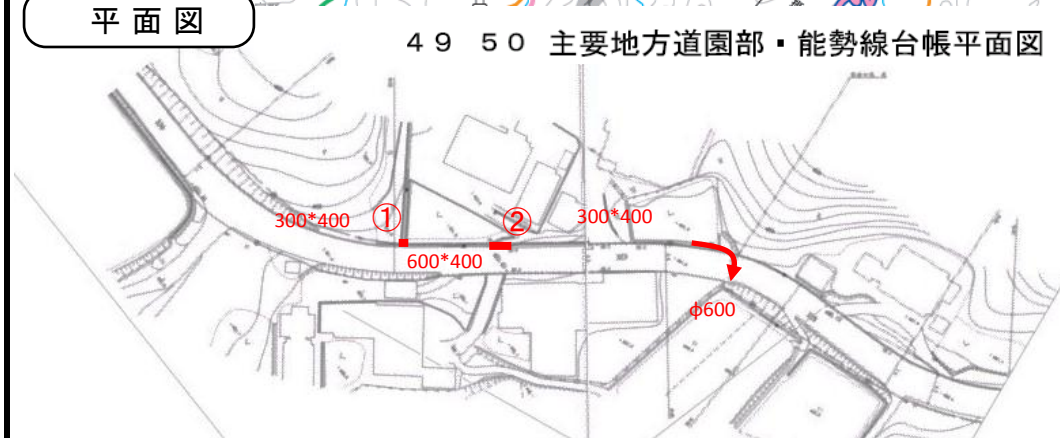
現況写真



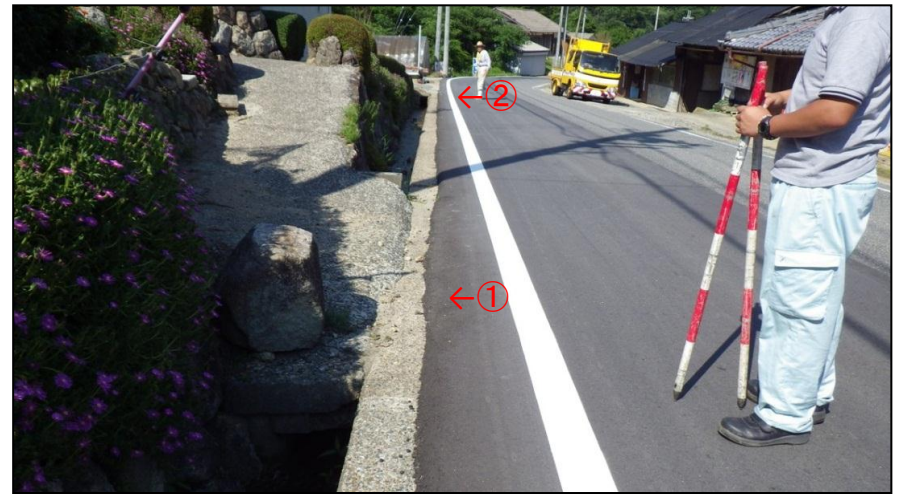
審査結果

実施しない (危険な状況にないため)

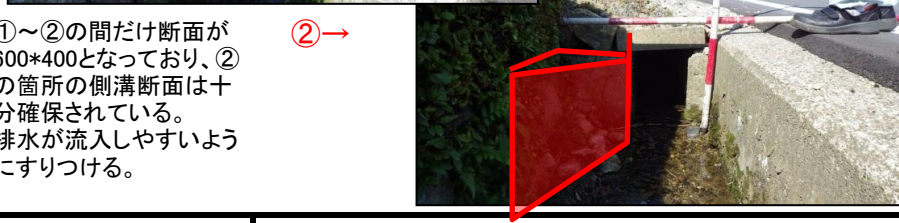
施設名	園部能勢線
提案区分	安心・安全整備
提案箇所	亀岡市畑野町
提案内容	側溝改修
現在の状況	①の箇所で水路断面が不足、②の箇所では断面は確保出来ている。 ①の箇所の断面確保及び②の箇所での水路断面のすりつけが必要



現況写真



←① ・断面300*100で上流の断面が確保出来ていない



①～②の間だけ断面が600*400となっており、②の箇所の側溝断面は十分確保されている。排水が流入しやすいようにすりつける。

審査結果

実施①

施設名	国道477号
提案区分	安心・安全整備
提案箇所	亀岡市本梅町井手下早田
提案内容	カーブミラーの設置
現在の状況	市道から出る際の必要な施設である。

現況写真

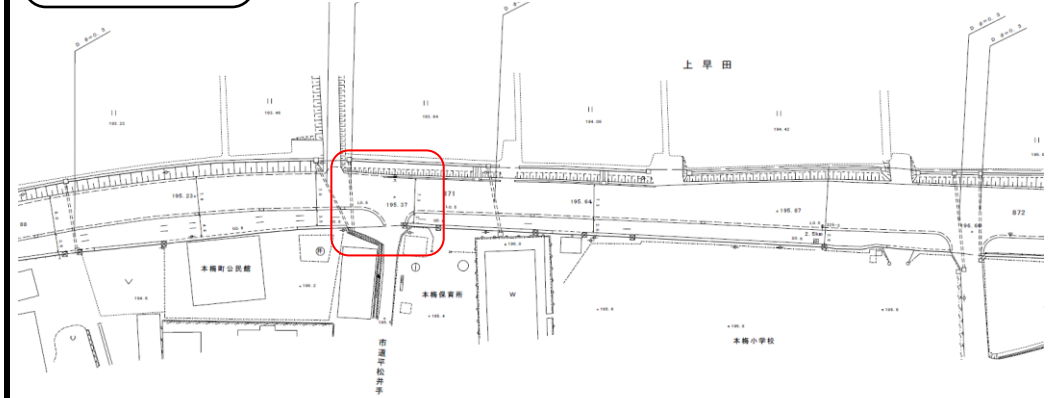


位置図



平面図

1 2 4 一般国道477号 台帳平面図



審査結果

実施しない（市道を管理する亀岡市の対応であるため）

施設名	国道477号
提案区分	安心・安全整備
提案箇所	亀岡市本梅町カセ谷、鎌ヶ谷の境
提案内容	カーブミラーの設置
現在の状況	市道から出る際の必要な施設である。

現況写真



位置図



平面図

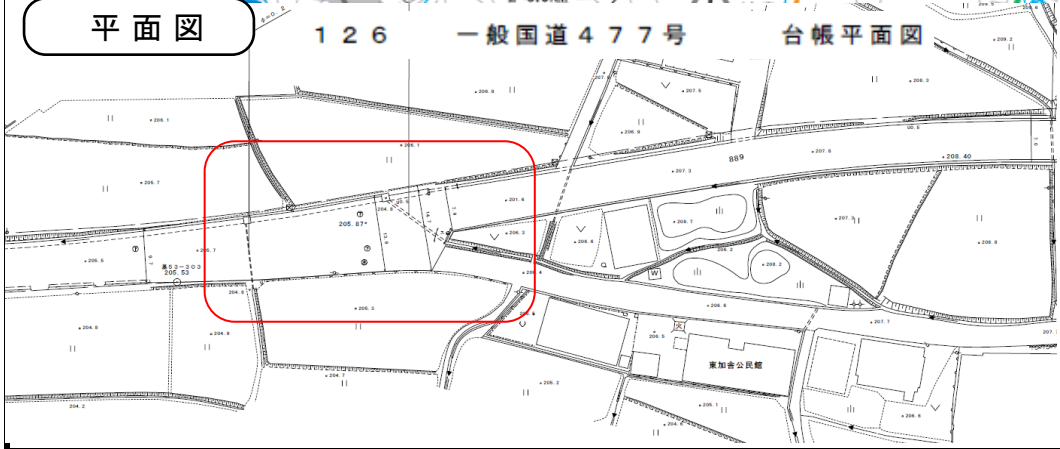


審査結果

実施しない（市道を管理する亀岡市の対応であるため）

施設名	国道477号
提案区分	安心・安全整備
提案箇所	亀岡市本梅町東加舎 芦縄手
提案内容	カーブミラーの設置

現在の状況
道路照明、電柱、民地の植栽が視距を妨げている状態ではあるが、市道から出る際の必要な施設である。



現況写真



審査結果
実施しない（市道を管理する亀岡市の対応であるため）