

施設名	柚原向日線
提案区分	安心・安全整備
提案箇所	亀岡市西別院町柚原東谷
提案内容	道路拡幅
現在の状況	車道幅3.5m、路肩部0.3mで、計4.1m程度の1車線道路である。提案区間の前後は、2車線改良されている。提案区間起点側は、河川が近接している。

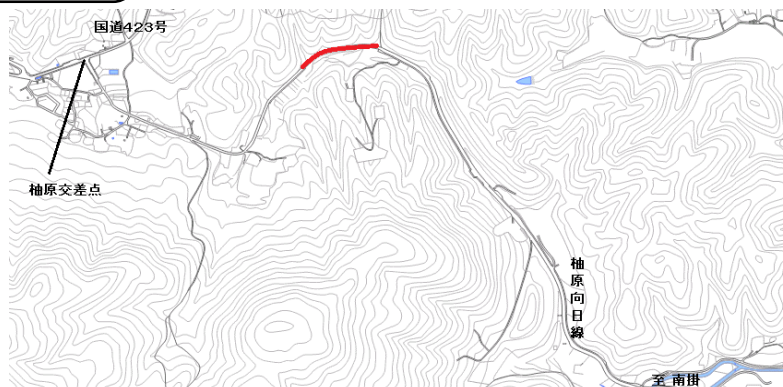
現況写真



位置図



平面図



審査結果

実施しない  
(複数年を要する大規模な工事であるため。)



施設名	亀岡園部線
提案区分	安心・安全整備
提案箇所	亀岡市古世町1丁目 2丁目 市道との交差点
提案内容	カラー舗装及び交差点表示
現在の状況	中央線が引けない幅員の道路で、歩行者は路肩を通行している。交通車両は多い。横断歩道と停止線の標示が消えかかっており、交差点の判別がしにくくなっている。

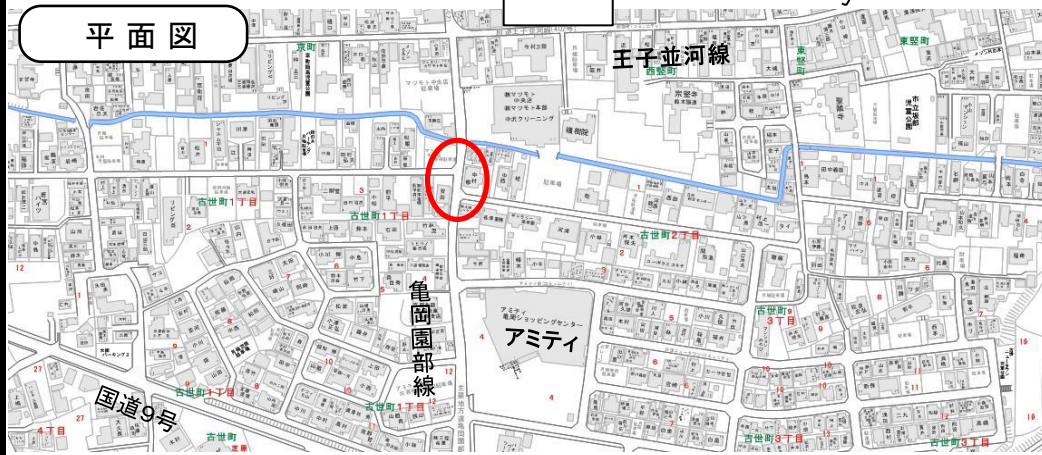
現況写真



位置図



平面図



審査結果

実施①



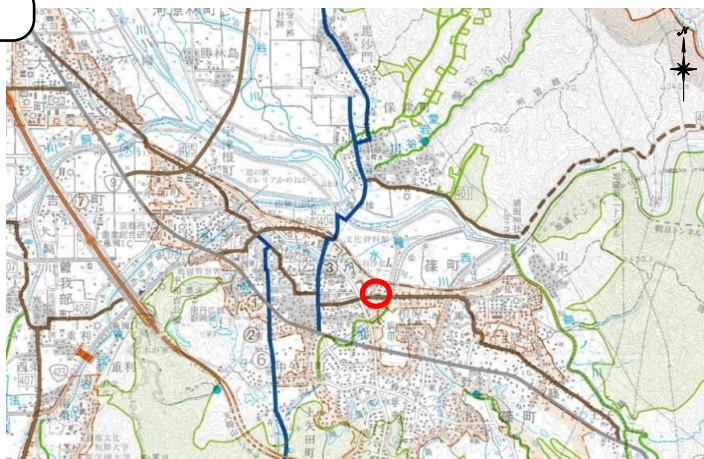
施設名	王子並河線
提案区分	景観整備
提案箇所	亀岡市三宅町11番地 亀岡祭り鉾設置箇所(三宅住民センター付近)の路面を整備
提案内容	景観舗装整備

現在の状況	地域の生活道路として利用されており、秋の亀岡祭では、山鉾の設置場所となっている
-------	---

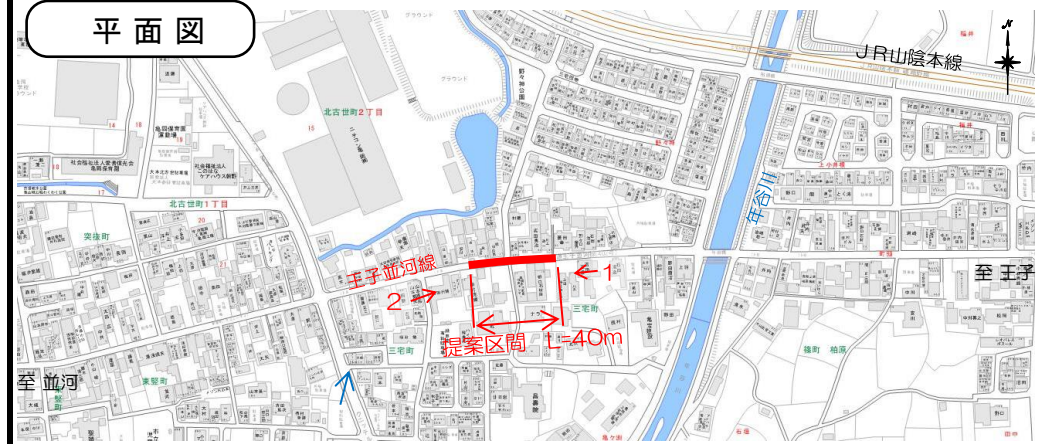
現況写真



位置図



平面図



審査結果

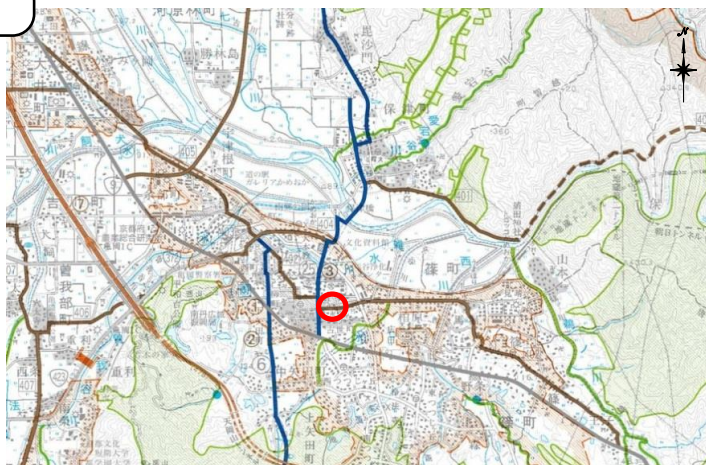
実施① (舗装修繕(破損の著しい箇所)のみ実施)



施設名	王子並河線
提案区分	景観整備
提案箇所	亀岡市西堅町 東堅町境市道交差点～220m区間
提案内容	景観舗装改良

現在の状況	地域の生活道路として利用されており、路肩はインターロッキングで舗装は景観に配慮された舗装である。
-------	--

位置図



平面図



現況写真



審査結果

実施① (破損の著しい箇所のみ実施)



# 府民公募型整備事業(府民提案型)

受付番号

155

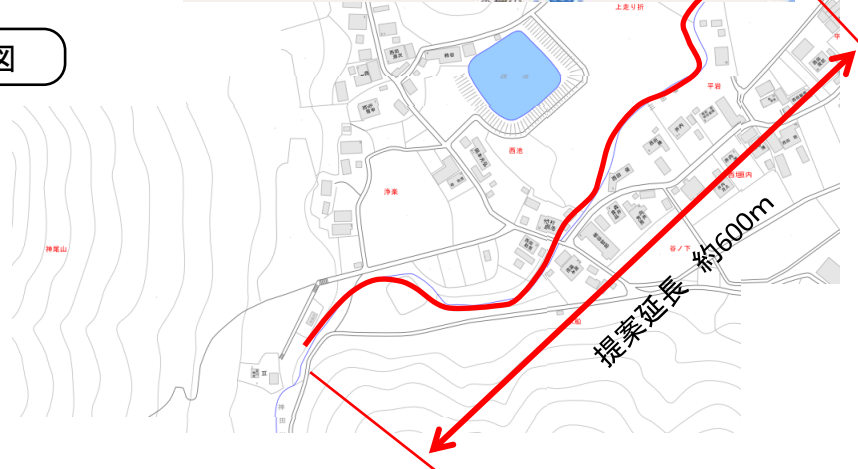
施設名	神田川
提案区分	安心・安全整備
提案箇所	亀岡市宮前町宮川 赤坂橋上流
提案内容	護岸整備及び土砂浚渫

現在の状況  
 全てが土羽護岸ではなく護岸が施工されている部分もある。  
 H25災害の復旧完了。  
 土砂堆積は治水上支障になるほどの土砂堆積はみられない。

## 位置図



## 平面図



## 現況写真



赤坂橋より上流



人家付近



人家裏付近



25災の復旧完了



上流

審査結果

実施しない

(複数年を要する大規模な工事であるため。  
 H26-137(実施しない)と同一)

施設名	本梅川
提案区分	安心・安全整備
提案箇所	亀岡市宮前町宮川 仮谷井堰
提案内容	土砂浚渫

現在の状況  
 仮谷橋付近は河川断面が広がっている。  
 H25台風18号以降に土砂浚渫実施したが、新たな堆積が見られる。

現況写真

仮谷橋上流



仮谷橋下流から上流を望む



仮谷橋下流



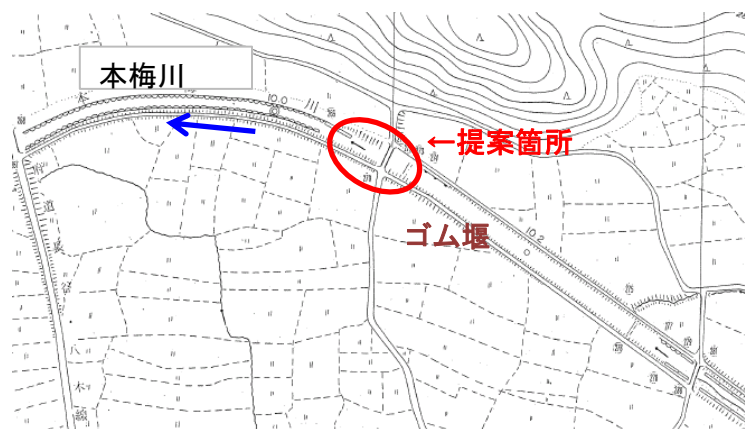
審査結果

実施②

位置図



平面図





施設名	本梅川
提案区分	安心・安全整備
提案箇所	亀岡市宮前町宮川 東本梅町中野堰～左岸上流30m～70mの間
提案内容	堤防の嵩上げ

現在の状況	本梅川左岸天端に不陸が生じている。 左岸天端は狭く車両通行が困難
-------	-------------------------------------

現況写真



堤防天端が低くなっている部分がある(不陸)

位置図



平面図



堤内地から本梅川左岸堤防を望む

審査結果

実施① (堤防の不陸整正を実施)

施設名	千々川
提案区分	安心・安全整備
提案箇所	亀岡市神前タキカ花 タキカ花橋～100m下流
提案内容	河川改修

現在の状況	一級河川起点付近 河川は91cmで官民境界立会済み 提案箇所上流端に取水あり
-------	--

位置図



平面図



現況写真



出水状況  
(提案写真)



要望箇所下流



市道橋直下流  
取水



審査結果

実施①



施設名	千々川
提案区分	安心・安全整備
提案箇所	亀岡市神前タキカ花
提案内容	土砂浚渫
現在の状況	一級河川上流部の土羽河岸部分 少量の土砂堆積が下流の一部で見られる

位置図



平面図



現況写真



提案箇所上流



土砂堆積  
はない  
草が繁茂



土砂堆積状況

審査結果

実施②

施設名	菰川
提案区分	安心・安全整備
提案箇所	亀岡市菰田野町佐伯垣内
提案内容	竹木の伐採及び土砂浚渫

現在の状況	多少の土砂堆積は見られるが支障があるとは言えない 木、竹はほぼ通水断面から樹冠が上にあるのみ
-------	---

現況写真



位置図



平面図



審査結果

実施しない  
(治水上支障がない。経過観察を続ける。)