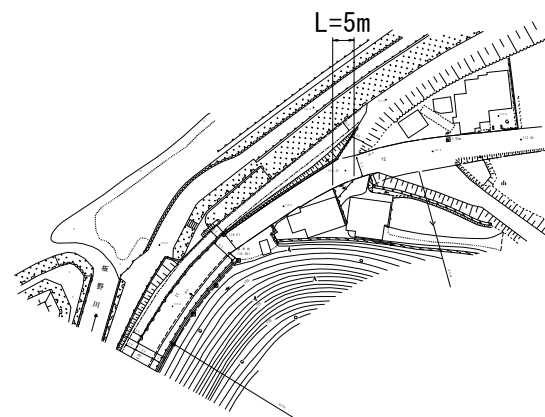


施設名	吉富八木線
提案区分	安心・安全整備
提案箇所	南丹市八木町鳥羽 水天坂付近
提案内容	落石防止対策
現在の状況	法面にある祠への登り道を確保するため、法面に対して落石防止柵の延長が短い。

位置図



平面図



現況写真



審査結果

実施しない

(祠への登り道を確保しておく必要があるため。)

施設名	園部川
提案区分	安心・安全整備
提案箇所	南丹市八木町鳥羽
提案内容	護床ブロック設置

現在の状況	護床ブロックが沈下し、護岸保護の機能が低下している。
-------	----------------------------

現況写真



位置図



平面図



審査結果

実施②

施設名	木住川
提案区分	安心・安全整備
提案箇所	南丹市日吉町生畑 木住川左岸
提案内容	護岸改修
現在の状況	土羽護岸が崩れている

現況写真

提案箇所1



提案箇所2

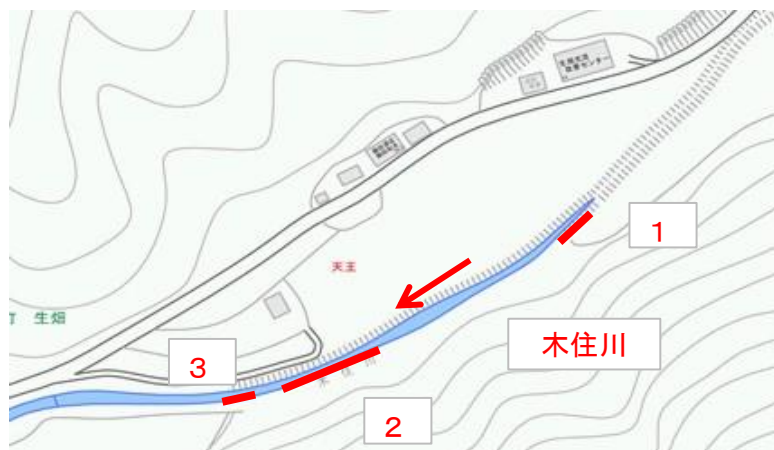


提案箇所3

位置図



平面図



審査結果

実施②

施設名	長谷川(砂防)
提案区分	安心・安全整備
提案箇所	南丹市園部町宋人長谷 長谷川上流砂防堰堤
提案内容	土砂浚渫又は堰堤新設

現在の状況	砂防ダム(S34)についての提案 土砂堆積が見られるが山腹固定の効果を発揮していると考えられる。
-------	-----------------------------------------------------

現況写真

土砂堆積状況



下流状況(土羽河岸)

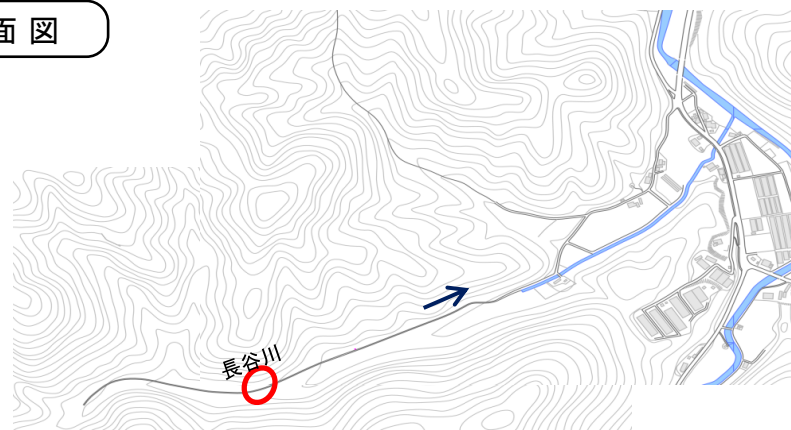
砂防堰堤(S34)



位置図



平面図



審査結果

実施しない
(早期対応の必要性はない。経過観察を続ける。)

施設名	田原川
提案区分	安心・安全整備
提案箇所	南丹市日吉町佐々江 大石 自動販売機～下流延長約150m
提案内容	浸水防護壁設置

現在の状況	護岸の復旧工事が完了している
-------	----------------

現況写真



位置図



平面図



審査結果

実施しない
 (抜本的対策は河川改修であり、複数年を要する大規模な工事であるため。)

施設名	本梅川
提案区分	安心・安全整備
提案箇所	南丹市園部町埴生 屋本 蛇ヶ谷川合流点より上流
提案内容	土砂浚渫及び張コンクリート修繕

現在の状況	左岸護岸の張コンクリート裏が空いており空洞となっている。 土砂堆積は若干見られるのみ
-------	-----------------------------------------------

現況写真

左岸張コンクリート裏の空洞



土砂堆積は若干見られるのみ(H26年度浚渫)



位置図



平面図



審査結果

実施②	(張コンクリートの修繕のみ実施)
-----	------------------

施設名	奈良ヶ谷川(砂防)
提案区分	安心・安全整備
提案箇所	南丹市園部町埴生八乙女 長谷八木線より上流80mと200mの2ヶ所
提案内容	河床コンクリート修繕

現在の状況	河床コンクリートの破損が見られる
-------	------------------

現況写真

河床コンクリートの破損



河床コンクリートの破損



河床コンクリートの破損

審査結果

実施②

位置図



平面図



施設名	本梅川
提案区分	安心・安全整備
提案箇所	南丹市園部町埴生八乙女 井堰上流170mと奈良ヶ谷川起点より30m
提案内容	パラペット壁または、堤防の嵩上げ
現在の状況	堰部分の断面確保のため、堰周辺はコンクリート張、護岸等で整備済 その上流は若干護岸高が上がる(堤防盛土がなく天端まで護岸工) 土砂の堆積が見られる。

現況写真



位置図



平面図



堰付近は、通水断面確保のため
下流は護岸工を設置
上流はコンクリート張



堆積土砂が見られる。



コンクリート張部分は
その上流に比べて低い



余裕高盛土はなく護岸高と同一

奈良ヶ谷川最下流右岸部

審査結果

実施①

(土砂浚渫のみ実施)

施設名	船阪川(砂防)
提案区分	安心・安全整備
提案箇所	南丹市園部町船阪 園部能勢線より下流1箇所
提案内容	土砂浚渫
現在の状況	土砂堆積が見られるが治水上支障があるとは言えない。

現況写真

提案箇所
(若干の土砂
堆積あり)



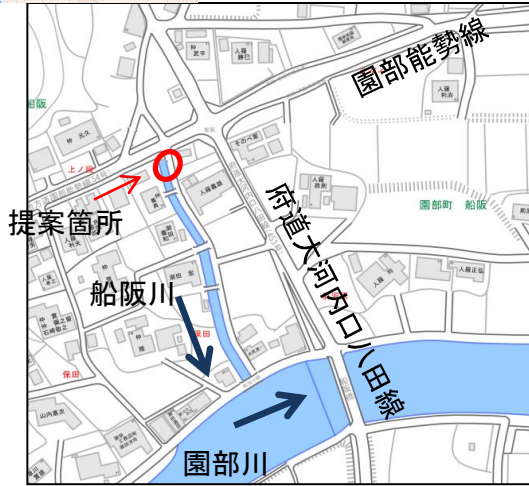
府道下の
状況
(土砂堆積
なし)



位置図



平面図



審査結果	実施しない (砂防支川の土砂堆積であり、普通 河川管理者(市)の対応)
------	-------------------------------------------

施設名	船阪川(砂防)
提案区分	安心・安全整備
提案箇所	南丹市園部町船阪 船阪川上流の大池排水口対岸の護岸1箇所
提案内容	護岸修繕
現在の状況	左岸石積み護岸が崩れている。

現況写真

左岸石積み護岸の崩れ



提案箇所全景



位置図



平面図



審査結果

他事業で実施