

施設名	京都広河原美山線
提案区分	安心・安全整備
提案箇所	南丹市美山町内久保
提案内容	堰堤の設置

現況写真



現在の状況	大雨等の際、谷からの土砂が府道上に流出する。
-------	------------------------

位置図

Googleマップ使用

審査結果	実施しない	(京都府の管理施設でないため。H26-199(実施しない)と同一)
------	-------	-----------------------------------

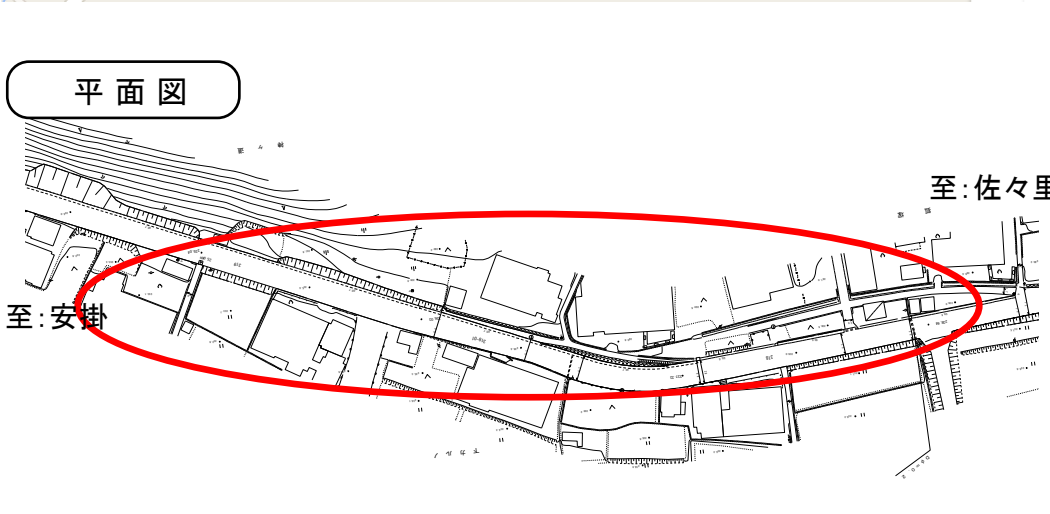
府民公募型整備事業(府民提案型)

受付番号

282

施設名	京都広河原美山線
提案区分	安心・安全整備
提案箇所	南丹市美山町内久保
提案内容	道路補修

現在の状況  
 クラックや段差が何カ所もあり、大型車両通行時には騒音が発生している箇所もある。住宅地内であり、補修が必要と考える。



審査結果

実施②

施設名	京都広河原美山線
提案区分	安心・安全整備
提案箇所	南丹市美山町中 大隅商店前～中郵便局前
提案内容	融雪施設の改修
現在の状況	消融雪設備からの水が路面に溜まっている。

現況写真



審査結果

実施②

施設名	八原田上弓削線
提案区分	安心・安全整備
提案箇所	南丹市美山町河内谷 忠魂碑～梅ノ木付近の山林
提案内容	落石防止対策
現在の状況	モルタル吹付がされているが、老朽化によりひび割れ、剥離が確認できる。吹付法面より上については、落石対策は無い状況である。

現況写真



審査結果

実施① (H26-174(実施)と同一。落石防止網工については用地買収が必要)

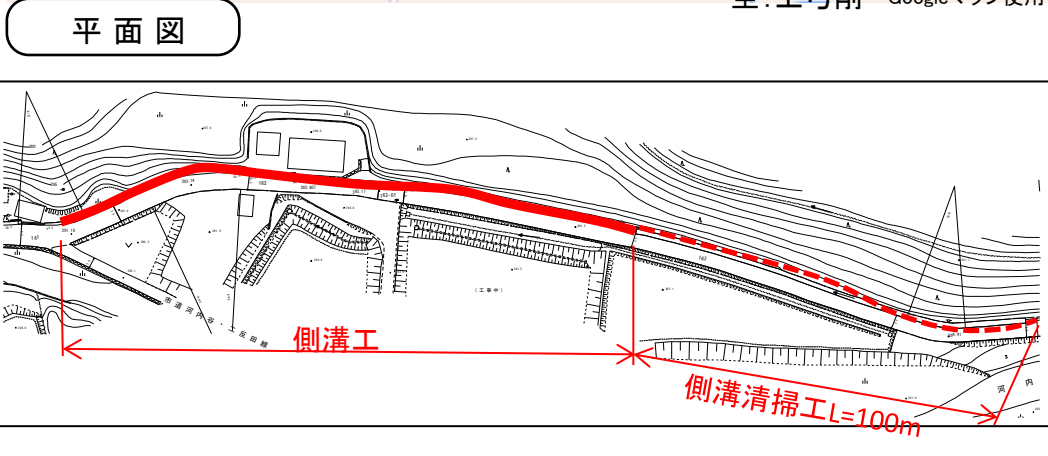
施設名	八原田上弓削線
提案区分	安心・安全整備
提案箇所	南丹市美山町河内谷 三反田～小井根
提案内容	側溝の清掃整備

現在の状況	側溝の断面が小さく、土砂も堆積しており、降雨時には路面に水が溢れる。
-------	------------------------------------

現況写真



至:中



審査結果

実施①

施設名	八原田上弓削線
提案区分	安心・安全整備
提案箇所	南丹市美山町河内谷 上坊橋
提案内容	橋梁架替及び高欄改修

現在の状況	高欄高さが約45cm、橋梁は、架設後、約60年経過している。
-------	--------------------------------

現況写真



上坊橋

至：上弓削



高欄H=0.45m

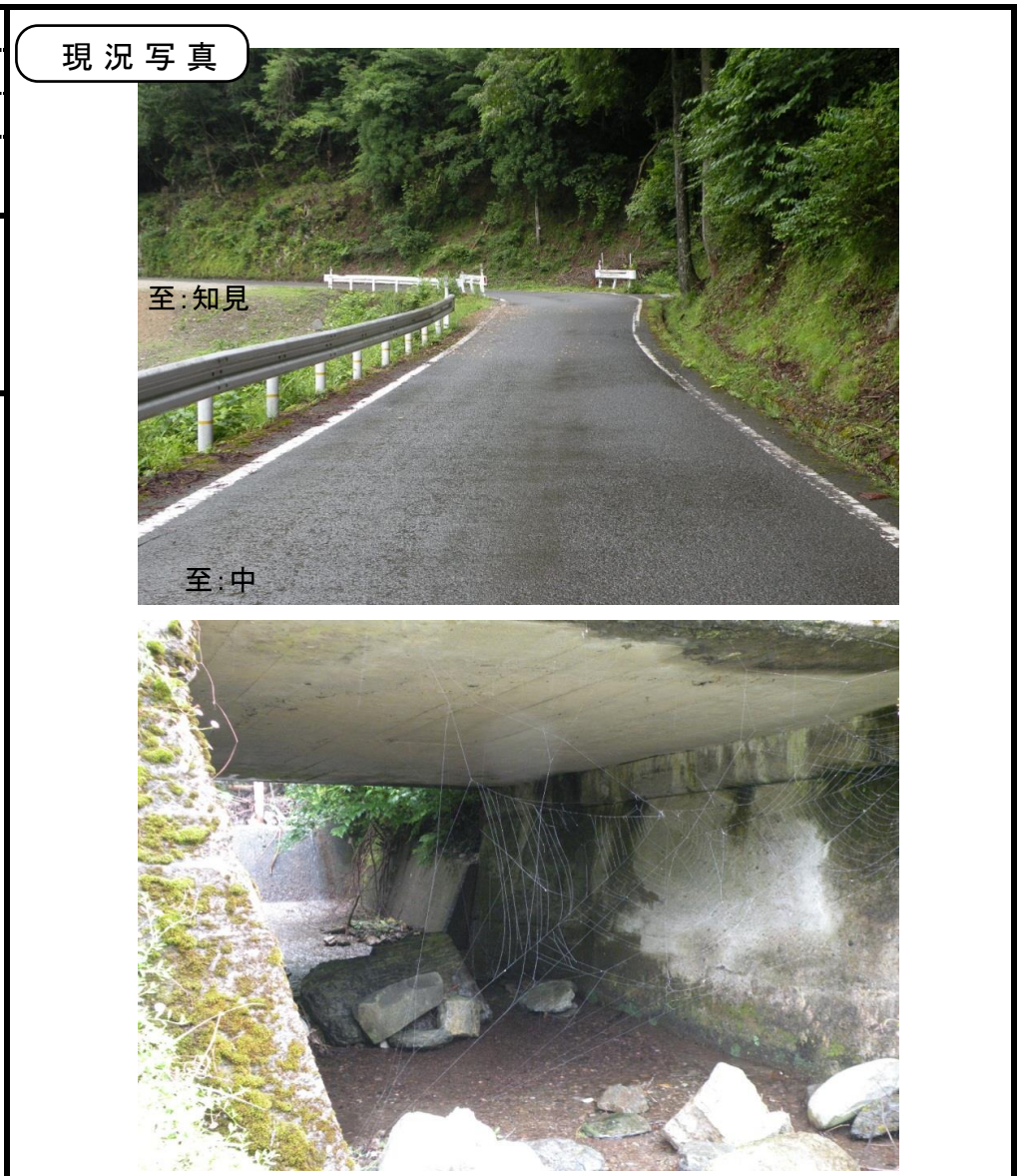
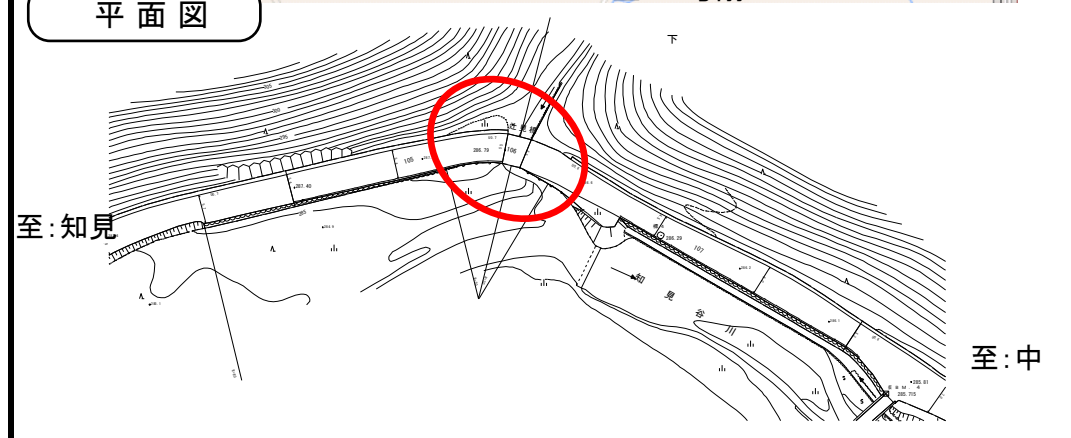


審査結果

他事業で実施 (高欄修繕のみを他事業で実施)

施設名	八原田上弓削線
提案区分	安心・安全整備
提案箇所	南丹市美山町下 辻見橋
提案内容	道路改良

現在の状況	幅員が狭く、急カーブとなっている。
-------	-------------------



審査結果	実施しない (複数年を要する大規模な工事であるため。)
------	--------------------------------

府民公募型整備事業(府民提案型)

受付番号

295

施設名	八原田上弓削線
提案区分	安心・安全整備
提案箇所	南丹市美山町下 宮代付近
提案内容	落石防止対策

現在の状況	落石対策工が未施工となっている区間であり、小規模の落石が発生している。
-------	-------------------------------------

現況写真



至:上弓削



至:上弓削

位置図



審査結果

他事業で実施 (H26-175(他事業で実施)と同一)



施設名	八原田上弓削線
提案区分	安心・安全整備
提案箇所	南丹市美山町下 杉波橋
提案内容	道路拡幅

現在の状況	提案箇所の前後は、道路が拡幅されているが、杉波橋の前後は、幅員が狭い状況となっている。
-------	---

位置図



現況写真



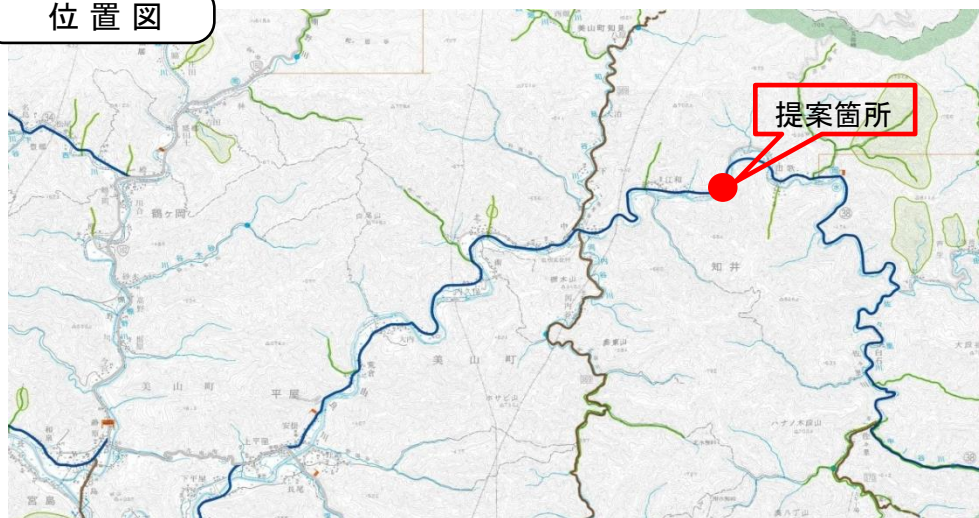
審査結果	実施しない
------	-------

(複数年を要する大規模な工事であるため。H26-176(実施しない)と同一)

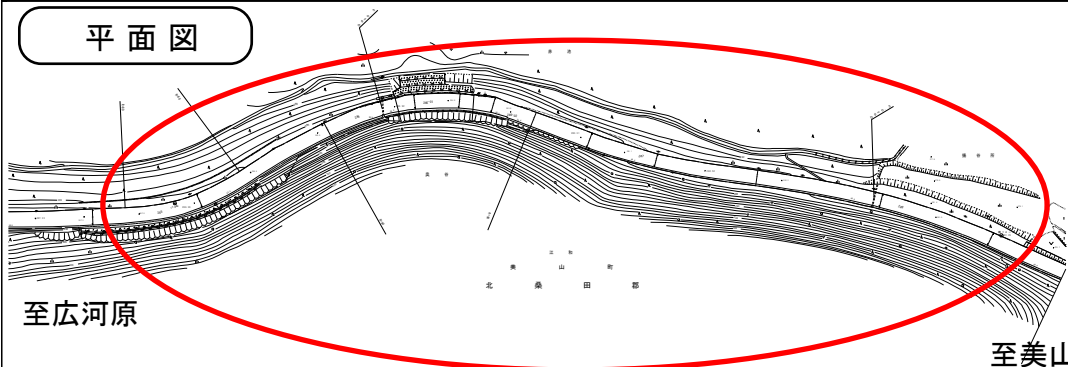
施設名	京都広河原美山線
提案区分	安心・安全整備
提案箇所	南丹市美山町江和 上江和～奥の谷
提案内容	道路拡幅

現在の状況	1. 5車線整備区間の隣接箇所、大型車と普通車の離合は困難。
-------	--------------------------------

位置図



平面図



現況写真



至美山



至広河原

技術審査結果

実施しない

(複数年を要する大規模な工事であるため。H27-No.218と同一)