

(平成 29 年 6 月試験研究業務月報)

試験研究課題：宇治茶における直がけてん茶品質を向上させる栽培技術の確立

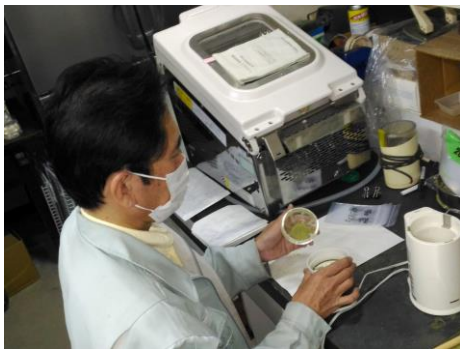
研 究

高品質な直がけてん茶[※]の特性の解明

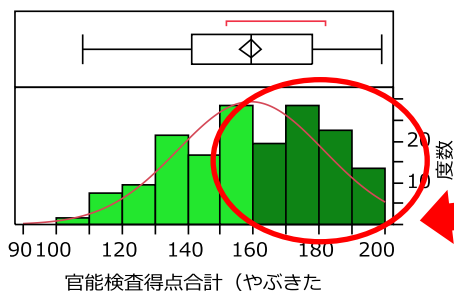
今年度から、府内で生産が増加している直がけてん茶について、宇治茶の優位性を保ち、ブランドを維持・拡大するために、品質向上を目指した栽培技術の確立のための試験を開始しました。

今年度は、栽培技術を確立する際の目指すべき品質を明らかにするため、これまでに、茶市場に出荷された茶の品質関連成分の分析を行いました。今後、官能検査結果及び価格と品質関連成分との関連性を解析し、品質指標を作成していきます。

※直がけてん茶…棚などを使わないで、樹冠面に直接被覆資材をかけて、栽培したてん茶。飲用に加え、加工用抹茶の原料としても、用いられる。



見本茶試料の粉砕



品質関連成分の分析

官能審査結果・価格と品質関連成分との関連性を解析し、
高品質な直がけてん茶の特性を解明

農林センター（茶業研究所）