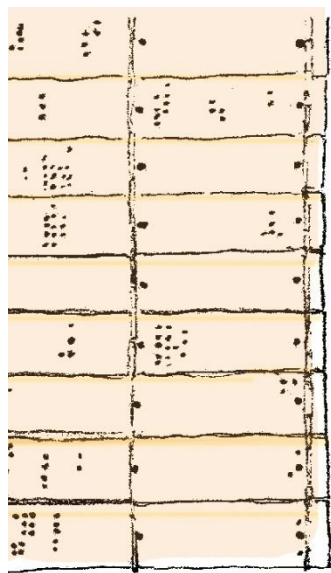
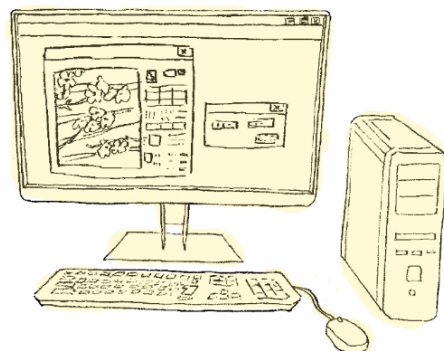


織物組織と紋織技術【基礎】コース 受講者募集!

京都府織物・機械金属振興センターでは、織物製造及び関連工程に係る人材育成研修を実施しています。この度、その一環として、「織物組織と紋織技術【基礎】コース」の研修を実施します。

本研修は、織物組織と機拵えの関係を理解している方を対象に紋織物の製造における、織物組織及び紋彫り技法等の基礎的な知識を習得していただく研修を実施しますので、この機会に是非受講ください。



実施日時 令和4年9月2日～令和4年10月4日
(毎週火曜日、隔週金曜日)全8回
午前9時～正午

内容 織物組織及び紋彫り技法等について実技中心に学びます。
別紙カリキュラムのとおり
※有限会社織創のシステムを使用して研修を実施します。

対象者 織物組織と機拵えの関係を理解している方

講師 外部講師

場所 京都府織物・機械金属振興センター
(京都府京丹後市峰山町荒山225)

定員 6名(申込受付順)

その他 令和4年10月14日(金)より【応用】コース(全8回)を実施します。
【基礎】コース受講者が対象となりますので、別途案内をします。

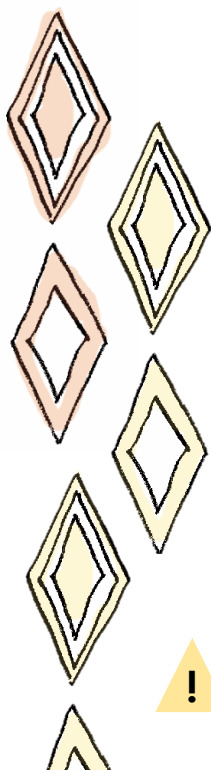
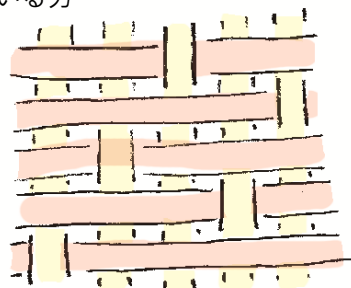
申込期限 令和4年8月19日(金)

申込方法 この用紙の裏面をご覧ください。

参加者の声

紋織技術の基礎が学べた事で、組織と織物の関係を深く理解することができました。

！
新型コロナウイルス感染症拡大防止のため、参加者にはマスク、フェイスガードの着用、丁寧な手洗い及び手指消毒(当センターに消毒液を設置)をお願いします。また、来所前には検温していただき、発熱がある場合は参加をお控えいただけますよう、よろしくお願いいたします。



<申込方法>

申込書に必要事項を記入し、下の申込先までファックス又はメールにて申込み願います。

<お問い合わせ・申込先>

〒627-0004 京都府京丹後市峰山町荒山225

京都府織物・機械金属振興センター 技術支援課 担当：吉岡

TEL 0772-62-7402

FAX 0772-62-5240

E-mail k-yoshioka97@pref.kyoto.lg.jp

「織物組織と紋織技術【基礎】コース」申込書

企業名		役職名 代表者	(ふりがな)
住所	〒		
電話		FAX	
E-mail		業種 (製造品目)	
(ふりがな) 受講者氏名		年齢 該当する箇所へ○印	10代・20代・30代・40代・50代・60代以上
担当業務		従事年数	
その他	雇用調整助成金書類(合意書・確認書)の作成 希望可否(該当する箇所へ○印)		書類(合意書・確認書)作成を 希望する・希望しない