

京都府立植物園

シャドーボックス作品&クラフト展

# 花のある暮らし

~ feel comfortable ~

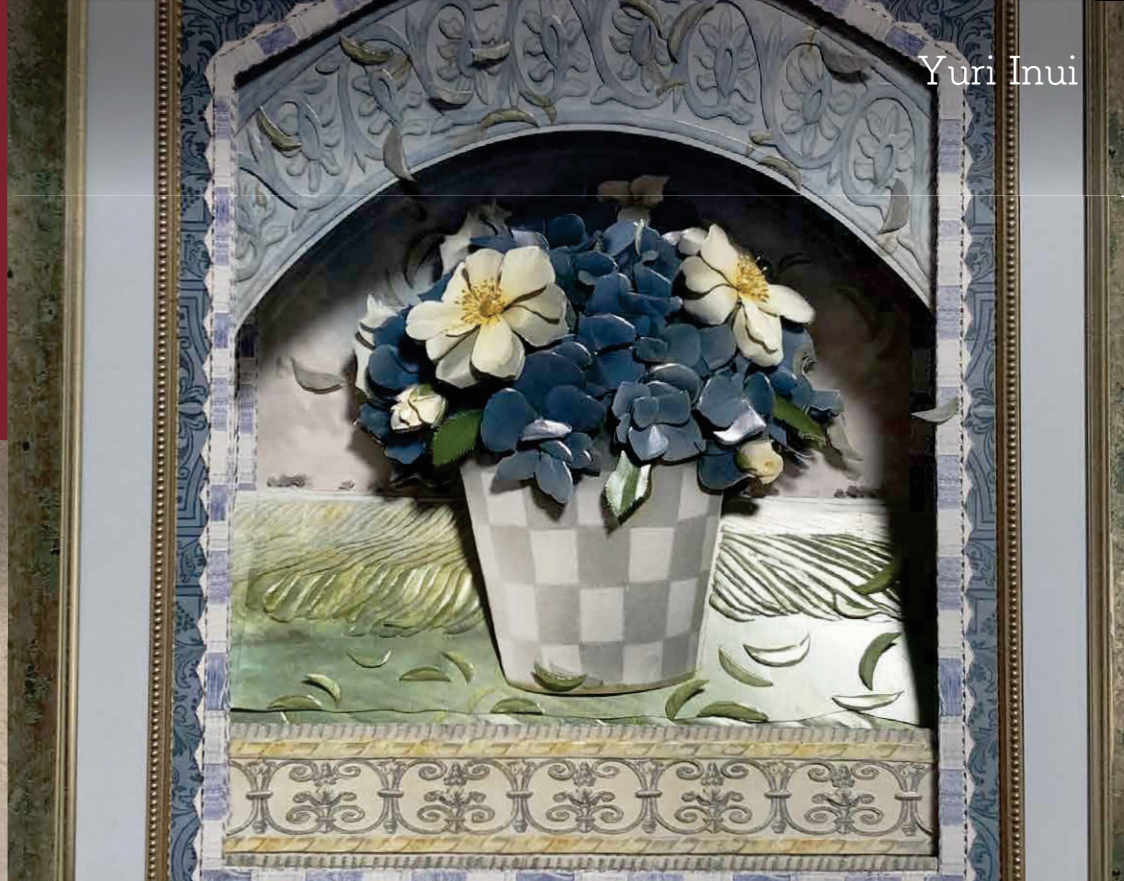
花・植物を題材にした作品を主に展示いたします。

2020年 2月14日(金)~23日(日)

10:00~16:00

植物園会館1F 展示室

2月16日(日)は京都マラソンのため、展示室へは北大路側(正門)からの来園をおすすめします。(特に10:00~13:00)



Yuri Inui



Maki Fujii



Masayo Matsumoto

### 体験講習

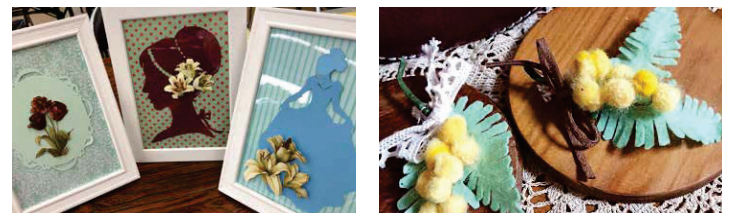
#### シャドーボックス

影絵とお花のシャドーなど ¥800~  
当日受付 11:00~ 所要時間40分~

#### フェルトアート 2月14日・23日

ミモザのブローチ ¥800  
当日受付 13:00~ 所要時間40分~

詳しくは植物園HP、STUDIO CRA'N HP([www.studio-cran.com](http://www.studio-cran.com))にて発表します。



■お問い合わせ先 京都府立植物園 京都市左京区下鴨半木町 075-701-0141  
■入園料 一般200円 高校生150円 中学生以下無料  
■入園時間 9:00~16:00(17:00閉園)  
■温室観覧料 一般200円 高校生150円 中学生以下無料  
■温室入室時間 10:00~15:30(16:00閉室)  
※70歳以上の方及び障害者の方(証明できるものを提示)は入園料、温室観覧料とも無料

■アクセス JR「京都駅」・近鉄「京都駅」・阪急「烏丸駅」から市営地下鉄「北山駅」下車3番出口を出てすぐ、または市営地下鉄「北大路駅」3番出口から東へ徒歩約10分  
京阪「出町柳駅」から市バス1系統または京都バス「静原」「市原」行きバス停「植物園前」下車徒歩5分  
名神高速道路 京都南ICから車で京都市内北山方面へ約45分  
※但し、有料駐車場は駐車台数に限りがあります。ご来園には公共交通機関をご利用ください。

主催：京都府立植物園 手工芸同好会 花のある暮らし