

令和2年基準
京都府鉱工業指数（速報） 令和8年4月分

【概況】 生産は一進一退ながら弱含み

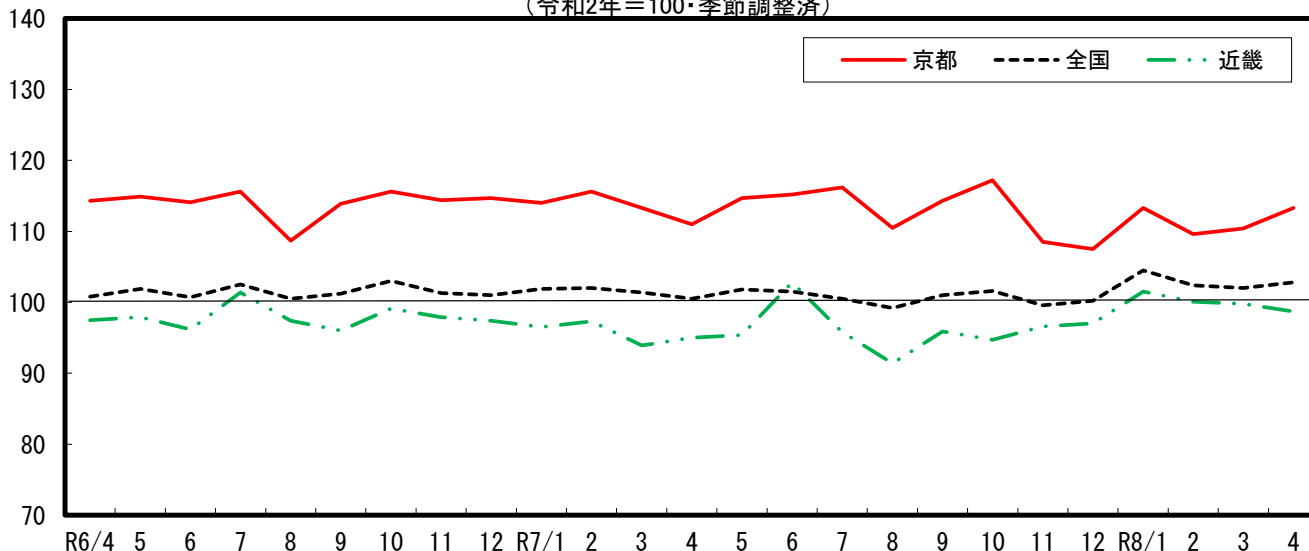
- (1) 生産指数は2か月連続で上昇
季節調整済指数は、前月比2.6%上昇の113.3で、2か月連続で上昇しました。
総じてみると生産は一進一退ながら弱含んでいます。
業種別に前月と比べると、食料品・たばこ工業や業務用機械工業等11業種で上昇、
電子部品・デバイス工業や輸送機械工業等5業種で低下しました。
原指数は、前年同月比0.5%上昇の111.1で、6か月ぶりに上昇しました。
- (2) 出荷指数は2か月連続で上昇
季節調整済指数は、前月比5.2%上昇の112.0で、2か月連続で上昇しました。
原指数は、前年同月比3.4%上昇の109.2で、2か月連続で上昇しました。
- (3) 在庫指数は2か月ぶりに低下
季節調整済指数は、前月比1.2%低下の100.8で、2か月ぶりに低下しました。
原指数は、前年同月比4.8%低下の98.8で、3か月連続で低下しました。

令和2年=100

区分		季節調整済指数			原指数		
		令和8年3月	令和8年4月	前月比(%)	令和7年4月	令和8年4月	前年同月比(%)
京都	生産	110.4	113.3	2.6	110.5	111.1	0.5
	出荷	106.5	112.0	5.2	105.6	109.2	3.4
	在庫	102.0	100.8	▲ 1.2	103.8	98.8	▲ 4.8
全国	生産	102.0	102.8	0.8	99.8	102.1	2.3
	出荷	99.7	101.2	1.5	97.7	99.7	2.0
	在庫	96.3	96.1	▲ 0.2	99.5	94.6	▲ 4.9
近畿	生産	99.8	98.7	▲ 1.1	94.8	98.5	3.9
	出荷	97.7	98.5	0.8	93.2	96.7	3.8
	在庫	99.9	98.6	▲ 1.3	105.4	96.9	▲ 8.1

※季節調整済指数の前月は確報値。原指数の前年同月は年間補正済の数値

鉱工業生産指数の推移
(令和2年=100・季節調整済)



【業種別の動き（季節調整済指数）】

★上昇に寄与した業種★

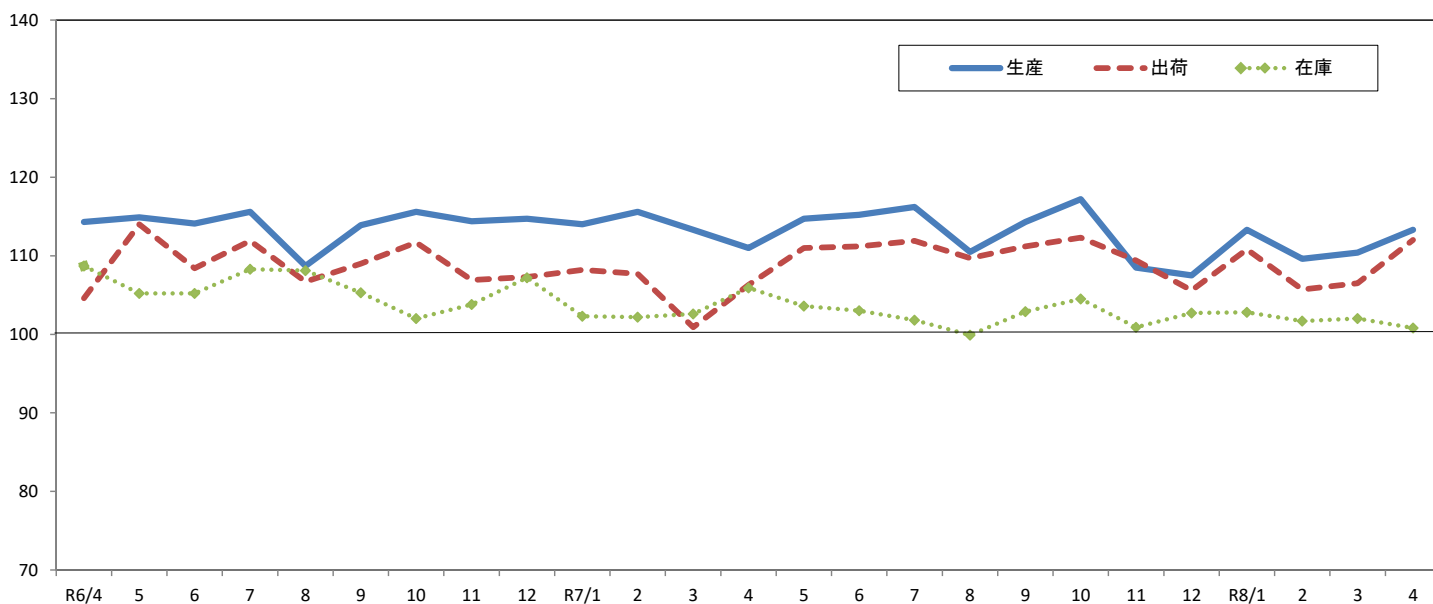
区分	生産（11業種）			出荷（11業種）			在庫（5業種）		
	主な業種	前月比	前年同月比	主な業種	前月比	前年同月比	主な業種	前月比	前年同月比
1	食料品・たばこ工業	23.2	18.1	食料品・たばこ工業	12.1	7.9	輸送機械工業	104.7	86.9
2	業務用機械工業	13.4	▲ 2.9	業務用機械工業	9.3	10.1	食料品・たばこ工業	8.1	▲ 21.7
3	印刷工業	16.3	▲ 3.3	印刷工業	15.1	▲ 3.3	電子部品・デバイス工業	2.2	3.7

★低下に寄与した業種★

区分	生産（5業種）			出荷（5業種）			在庫（9業種）		
	主な業種	前月比	前年同月比	主な業種	前月比	前年同月比	主な業種	前月比	前年同月比
1	電子部品・デバイス工業	▲ 11.7	▲ 5.8	生産用機械工業	▲ 9.6	16.0	窯業・土石製品工業	▲ 4.5	▲ 9.7
2	輸送機械工業	▲ 3.9	21.3	電子部品・デバイス工業	▲ 2.8	9.8	電気機械工業	▲ 6.6	▲ 21.7
3	プラスチック製品工業	▲ 5.8	2.3	プラスチック製品工業	▲ 2.2	1.5	生産用機械工業	▲ 32.6	▲ 7.5

注 前年同月比は原指数による。

京都府の鉱工業生産・出荷・在庫指数の推移
(令和2年=100 季節調整済)



【本報道発表に関するお問合せ】

総合政策環境部 企画統計課

課長 川嶋

TEL 075-414-4480

参事産業統計係長事務取扱 青木

TEL 075-414-4489

まゆろ



京都府鉱工業生産・出荷・在庫指数一覽

	生産				出荷			
	季節調整済指数		原指数		季節調整済指数		原指数	
		前月 (期)比		前年 (同月期) 比		前月 (期)比		前年 (同月期) 比
令和5年			117.7	1.0			111.1	0.8
令和6年			113.5	▲ 3.6			106.5	▲ 4.1
令和7年			113.2	▲ 0.3			108.6	2.0
令和7年Ⅰ期	114.3	▲ 0.5	112.2	1.4	105.6	▲ 2.8	105.0	4.2
令和7年Ⅱ期	113.6	▲ 0.6	110.4	▲ 0.5	109.5	3.7	105.5	1.0
令和7年Ⅲ期	113.7	0.1	112.6	1.6	110.9	1.3	110.2	2.4
令和7年Ⅳ期	111.1	▲ 2.3	117.4	▲ 3.5	109.1	▲ 1.6	113.7	0.6
令和8年Ⅰ期	111.1	0.0	109.9	▲ 2.0	107.7	▲ 1.3	108.1	3.0
令和7年4月	111.0	▲ 2.0	110.5	▲ 3.3	106.3	5.4	105.6	0.1
5月	114.7	3.3	104.9	▲ 1.2	111.0	4.4	101.5	▲ 2.2
6月	115.2	0.4	115.8	3.2	111.2	0.2	109.3	5.0
7月	116.2	0.9	122.9	2.3	111.9	0.6	117.8	1.3
8月	110.5	▲ 4.9	97.2	▲ 0.6	109.7	▲ 2.0	96.4	0.6
9月	114.3	3.4	117.6	2.7	111.2	1.4	116.4	5.1
10月	117.2	2.5	126.6	2.8	112.3	1.0	120.5	3.0
11月	108.5	▲ 7.4	111.5	▲ 8.2	109.4	▲ 2.6	108.8	▲ 0.3
12月	107.5	▲ 0.9	114.1	▲ 5.3	105.6	▲ 3.5	111.9	▲ 0.9
令和8年1月	113.3	5.4	103.2	▲ 0.7	110.8	4.9	101.0	2.3
2月	109.6	▲ 3.3	108.2	▲ 4.6	105.7	▲ 4.6	104.0	▲ 1.4
3月	110.4	0.7	118.2	▲ 1.0	106.5	0.8	119.2	7.5
4月	113.3	2.6	111.1	0.5	112.0	5.2	109.2	3.4

	在庫			
	季節調整済指数		原指数	
		前月 (期)比		前年 (同月期) 比
令和5年			107.1	▲ 6.9
令和6年			104.6	▲ 2.3
令和7年			100.3	▲ 4.1
令和7年Ⅰ期	102.6	▲ 4.3	99.3	▲ 6.1
令和7年Ⅱ期	103.0	0.4	103.5	▲ 2.0
令和7年Ⅲ期	102.9	▲ 0.1	103.7	▲ 2.1
令和7年Ⅳ期	102.7	▲ 0.2	100.3	▲ 4.1
令和8年Ⅰ期	102.0	▲ 0.7	98.7	▲ 0.6
令和7年4月	105.9	3.2	103.8	▲ 2.4
5月	103.6	▲ 2.2	103.8	▲ 2.1
6月	103.0	▲ 0.6	103.5	▲ 2.0
7月	101.8	▲ 1.2	104.7	▲ 5.2
8月	99.9	▲ 1.9	102.3	▲ 7.3
9月	102.9	3.0	103.7	▲ 2.1
10月	104.5	1.6	105.1	2.9
11月	100.9	▲ 3.4	101.5	▲ 3.7
12月	102.7	1.8	100.3	▲ 4.1
令和8年1月	102.8	0.1	102.4	0.5
2月	101.7	▲ 1.1	101.7	▲ 0.5
3月	102.0	0.3	98.7	▲ 0.6
4月	100.8	▲ 1.2	98.8	▲ 4.8

- (注)
- ①前月(期)比、前年(同月期)比は伸び率(%)である。
 - ②最新月は速報値。
 - ③在庫の年、四半期の数値は期末値である。
 - ④令和7年数値は年間補正済
 - ⑤資料出所
・経済産業省生産動態統計調査