

私の向いているが見つかる「Lワークフェス」 ～働くことが不安な方対象の体験型合同企業説明会を7月24日開催～

■ 京都府では、長期間離職中の方や、ひきこもり状態で就労に不安がある方などを対象に、仕事体験を通じて働くことをイメージできる合同企業説明会「Lワークフェス」を7月24日に京都テルサで開催しますので、周知と当日の取材をお願いします。（参加無料）

1 日時

令和8年7月24日（金）12:00～16:30（受付：11:30～）

2 場所

京都テルサ 東館3階 大会議室（京都市南区東九条下殿田町70番地）

3 内容

府内企業及び専門校による仕事体験型プログラムを中心とした合同企業説明会
（1社あたり30分、最大6回体験可）

4 出展企業及び専門校（五十音順）

企業名	所在地	体験内容
泉電熱株式会社	八幡市	産業用ヒーターの製造業務体験
社会福祉法人健光園	京都市右京区	介護体験
株式会社サンフェステ	亀岡市	スーパーのお仕事NG行動Q&A
株式会社萩原工務店	京都市伏見区	型枠大工体験
株式会社 office M・M・G	亀岡市	測量体験
Room106	八幡市	レザーストラップ作業体験
合同会社 WIND LIFE	京都市右京区	お弁当製造体験

学校名	所在地	体験内容
府立高等技術専門校	京都市伏見区ほか	職業訓練体験及び各校の訓練内容の説明

5 参加方法

専用フォームから申込（参加無料）※原則事前予約

< URL > <https://x.gd/dL8JK>

< 申込期間 > 令和8年7月9日（木）

～令和8年7月23日（木）17時

【QRコード】



（次頁あり）

6 対象者

長期間離職中の方、就職氷河期世代の方、ひきこもり状態にある方で就業を希望している方 など

7 主 催／運 営

京都府／京都府つながる・学ぶ・働く支援センター（Lコネクト）

8 取材について

- ・取材の際は、腕章の着用をお願いします。

（参考）令和7年度の開催実績

①令和7年9月26日（金）：126名参加

②令和8年1月21日（水）：190名参加

【本報道発表に関するお問合せ】

商工労働観光部人材育成課 課長 田中 TEL 075-414-4202

課長補佐兼係長 脇田 TEL 075-414-4872



京都府

つながる・学ぶ・働く

支援センター **LiConnect**

あなたと「はたらく」をコネクします！

(体験型合同説明会)

Liワークフェス 2026

7月24日(金曜日) 12:00~16:30 (11:30より受付開始)

『できないこと』より『できそうなこと』を一緒に探そう。

見て、触れて、実感する。私の『向いている』が見つかる1日。

会場では、簡単な作業を実際に試したり、おしごと体験の雰囲気をつただ眺めるだけでもOK。焦らなくて大丈夫。まずは「自分に合いそうなこと」を見つけるヒントを、持ち帰ってみませんか？ 家族の方とのご参加や、途中での入退室も自由です。

(説明会 会場) 京都テルサ 東館 3階 大会議室

〒601-8047 京都市南区東九条下殿田町70

- ・ JR京都駅(八条口西口)より南へ徒歩約15分
- ・ 近鉄東寺駅より東へ徒歩約5分
- ・ 地下鉄九条駅4番出口より西へ徒歩約5分
- ・ 市バス九条車庫前、南へすぐ



内容及び対象者

対象者

- ・支援機関担当者
- ・京都府内企業採用担当者
- ・ひきこもり状態にあった方
- ・就業経験が浅い方
- ・長期間就業されていない方

内容

- ・企業説明・体験
- ・見学だけでもOK

要事前予約【締切日 7月22日】

2次元コードはこちら

予約はこちらからお願いいたします。

URL: <https://x.gd/dL8JK>



お仕事体験ができる

8社

1 泉電熱株式会社 産業用ヒーターの製造業務体験



確かな品質と技術で安全な製品を提供し、豊かな社会の実現に貢献しています。

2 社会福祉法人健光園 介護体験



みんなが地域で自分らしく暮らせる共生のまちづくりを目指します。

3 株式会社サンフェステ スーパーのお仕事NG行動Q&A



一人でも多くの方に真心のこもったサービスと商品を提供します。

4 株式会社萩原工務店 型枠大工体験



マンションやビルなどの建物を建築する際、コンクリートを流し込んで成形するための「型枠」を組み立てる職人集団の企業です。

5 株式会社office M・M・G 測量体験



地球を視て、測る仕事。測量・設計・調査を行っています。

6 Room106 レザーストラップ作業体験



革製品・布雑貨・アクセサリーなど日々のきらめきをカタチにしているモノづくり企業です。

7 合同会社WIND LIFE お弁当製造体験



就労継続支援A型事業所です。お弁当のお仕事や軽作業のお仕事などがあります。

8 府立京都障害者高等技術専門校 職業訓練実習体験



作業系と事務系訓練のどちらかを体験。企業就労に向けて、得意と苦手なところを把握してみよう。

※他の府立専門校の説明も実施予定！

お問い合わせ先

京都府つながる・学ぶ・働く支援センター

(通称:Lコネクト)

Tel. 075-644-5525

Mail: info@lconnect.jp

Web : <https://lconnect.jp/>

京都府

つながる・学ぶ・働く

支援センター Lコネクト

Lコネクトってどんなところ？

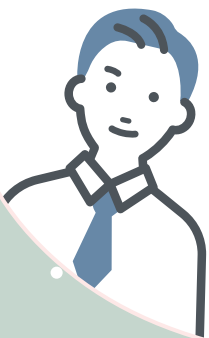
就労に関するご相談に対し、地域の支援機関等と連携しながらサポートします。支援員による就労相談、企業・事業所内での就労体験（無償・有償）などを通じて、一人ひとりに寄り添った就労支援により、あなたに合った働き方を実現します。



あなたが「自分らしく働く」ために必要なプログラムと一緒に組み立てていきます。

「はたらく」におきて
一歩踏み出したいけれど

どこに行って、
何から始めたら
いいの??



おもな支援対象者

既に地域の支援機関等から支援を受けられている方をはじめ
以下の方々に対して
就労支援・就労相談を行います。

- ・「はたらく」に向けてなにから始めたらよいか分からない方
- ・ひきこもり状態にある方
- ・無業状態の方
- ・ご家族・保護者の方

お問合せ先

京都府つながる・学ぶ・働く支援センター

Lコネクト

075-644-5525

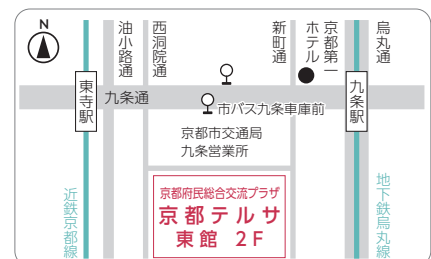
営業時間：平日の9:00~17:30

info@lconnect.jp

〒601-8047 京都市南区東九条下殿田町70 京都テルサ 東館2階



ホームページ



- JR京都駅(八条口西口)より南へ徒歩約15分
- 近鉄東寺駅より東へ徒歩約5分
- 地下鉄九条駅4番出口より西へ徒歩約5分
- 市バス九条車庫前、南へすぐ

京都府 つながる・学ぶ・働く支援センター

地域との つながり

一人ひとりの状況や相談に応じて、あなたに合った「はたらく」に向けて地域の支援機関等と連携しながらチームで伴走支援をしていきます。

企業との つながり

個人に合った働くを実現できる魅力あふれる企業をご案内。必要に応じてスタッフも同行し、企業・事業所見学や・実習等を通じて「はたらく」に向けた第一歩を支援します。

地域と企業との つながり

就労後、就労された企業と地域の支援機関等と連携し、悩みなどをお聞きすることで、新たな環境への定着を支援します。



就労相談

対面や電話、メール、オンラインといった様々な方法で気軽に相談できます。

企業・事業所見学同行

自分ひとりでは緊張したり不安を感じる方のために、相談員が見学に同行します。

段階的実習 プログラム

業界・企業理解の座学に加え、一人ひとりに合った体験内容で、工賃をもらいながら、徐々に時間数や日数を増やしていく段階的な実習プログラムの体験を通じた就労準備を行います。

つながる
相談

知る
はたらく

就労に向けた 伴走支援

履歴書作成サポートをはじめ、面接練習や面接同行を通して、就労に向け全力で支援します。

有償 インターンシップ

受入れ企業・事業所と直接雇用契約を結び、給与をもらいながら実際の就労に近い業務内容や勤務時間を体験することができます。

こんな方が利用されています



20代女性

支援機関担当者を含めた3者での就労相談開始。段階実習プログラム(工賃有)を利用し、受入企業で就職。



30代男性

ご家族同席で窓口面談利用。面談時に就労継続支援A型事業所について知り、後日相談員同行で複数の事業所を見学。その中で出会った事業所に就職。



40代男性

家族を交えたweb面談実施の後、本人と窓口面談をスタート。ハローワークへの同行や応募書類作成支援などを経て、長期ブランクを乗り越え正社員で就職。



企業採用担当者

有償インターンシップを通じて、徐々にお互いのことを知りながら雇用契約を締結できたのでミスマッチを起こすことなく人材を確保できた。

ご利用者さまの声

職場見学や個々の状態に応じた段階的な実習に参加することで、仕事についてより深く知ることができた。

実習の時間は最初は短く、だんだん長く、最後は終日、と実際にはたらくイメージにゆっくりと慣れることができた。

就労後も気軽に相談に乗ってもらえたので、安心して働く事が出来る。