

# いけばな参考図書リスト

展覧会会期：令和5年1月14日(土)～3月5日(日)

資料紹介コーナー設置期間：令和5年1月12日(木)～3月7日(火)

展示室で開催の「いけばなを極めるー宮本溪雄旧蔵コレクション展」にちなみ、当館所蔵のいけばなに関する図書を集めました。どうぞご利用ください。

タイトル	編著 発行等	出版年	請求記号 資料ID
<b>いけばなの古記録</b>			
<b>室町時代の秘伝書や江戸時代の諸流祖の花道書を収録 いけばなの歴史・理論・技法の真髓に触れる</b>			
花道古書集成 第1期第1巻～第1期第5巻	華道沿革研究会編 思文閣	1970	Y  793.0  010249 ~ 010253
<b>先の花道古書集成に収録されていない古写本から各流派の成立・円熟期の稀観本を網羅する</b>			
続花道古書集成 第1巻～第5巻	続花道古書集成刊行会編 思文閣出版	1980	793.08  Ka14  2-1 ~ 2-5
<b>古典のいけばな名作図集</b>			
<b>池坊の古典の名作をカラー図版で復刻。立花の名手大住院以信の「立花砂物図」もあり</b>			
立花図并砂物 いけばな美術名作集第1巻	池坊専永監修/華道家元池坊総務所池坊中央研究所編 日本華道社	2003	793.6  I31  1 資料ID: 118008418
大住院立花砂物図 いけばな美術名作集第2巻	池坊専永監修/華道家元池坊総務所池坊中央研究所編 日本華道社	2004	793.6  I31  2 資料ID: 118008419
立華時勢粧 いけばな美術名作集第3巻	池坊専永監修/華道家元池坊総務所池坊中央研究所編 日本華道社	2005	793.6  I31  3 資料ID: 118008420
新撰瓶花図彙 いけばな美術名作集第4巻	池坊専永監修/華道家元池坊総務所池坊中央研究所編 日本華道社	2002	793.6  I31  4 資料ID: 118008421
専定代瓶花図 いけばな美術名作集第5巻	池坊専永監修/華道家元池坊総務所池坊中央研究所編 日本華道社	2006	793.6  I31  5 資料ID: 118008422
插花百規 いけばな美術名作集第6巻	池坊専永監修/華道家元池坊総務所池坊中央研究所編 日本華道社	2003	793.6  I31  6 資料ID: 118008423
専明瓶華集・専明挿華集 いけばな美術名作集第7巻	池坊専永監修/華道家元池坊総務所池坊中央研究所編 日本華道社	2007	793.6  I31  7 資料ID: 118008424
専正立生華集 いけばな美術名作集第8巻	池坊専永監修/華道家元池坊総務所池坊中央研究所編 日本華道社	2004	793.6  I31  8 資料ID: 118008425
<b>いけばなの歴史、概要を知る</b>			
<b>展覧会図録でいけばなをとりまく時代の潮流を探る</b>			
花のみち五〇〇年：池坊の歴史と文化：開館記念特別展	池坊短期大学むろまち美術館編刊	1999	K1  793.2  I34   資料ID: 110586325
いけばな：歴史を彩る日本の美：特別展	京都府京都文化博物館/東京都江戸東京博物館/読売新聞社編刊	2009	793.2  Ky6   資料ID: 110967329
<b>いけばなの文化史、中世から現代まで</b>			
いけばなの成立と発展 日本いけばな文化史1	工藤昌伸著 同朋舎出版	1992	793.2  Ku17  1 資料ID: 110511640
江戸文化といけばなの展開 日本いけばな文化史2	工藤昌伸著 同朋舎出版	1993	793.2  Ku17  2 資料ID: 110511641
前衛いけばなと戦後文化 日本いけばな文化史3	工藤昌伸著 同朋舎出版	1993	793.2  Ku17  3 資料ID: 110511642
近代いけばなの確立 日本いけばな文化史4	工藤昌伸著 同朋舎出版	1994	793.2  Ku17  4 資料ID: 110511643
いけばなと現代 日本いけばな文化史5	工藤昌伸著 同朋舎出版	1995	793.2  Ku17  5 資料ID: 110511644

江戸時代に刊行されたいけばな初心者のための独習書 戯作者が編集			
生花早満奈飛	南里亭其楽, 暁鐘成編 蒼原社	1982	793  N48   資料ID:118013572
女子教育におけるいけばなも			
「花」の成立と展開 日本史研究叢刊18	小林善帆著 和泉書院	2007	793.2  Ko12   資料ID:110966929
いけばな歴史書あれこれ			
いけばなに生きた人びと	吉村貞司著 徳間書店	1973	793.2  Y91   資料ID:110470451
いけ花のデザイン いけ花文化史 日本歴史新書	北条明直著 至文堂	1978	793.2  H81   資料ID:118013951
図説いけばな：社会文化体系にみる日本花道史	久保田滋, 瀬川健一郎共著 学習研究社	1977	793.2  Ku14   資料ID:118013004
花材の図鑑			
花材を識る植物図鑑 立花の図や挿花例も掲載			
四季別いけばな花材総事典	講談社	1987	793.3  Sh34   資料ID:110511645
美しい絵とともに見る草花辞典			
三省堂いけばな草花辞典	瀬川弥太郎編 木下章画 三省堂	1987	793.3  Se16   資料ID:118013955
江戸時代の植物図譜をひもとく			
江戸の植物図譜に見る草木養極秘法花材図集	松柏華道文庫 松川博司 編	[2019]	793.3  Ma79   資料ID:118014866
文人華花材集：果実・蔬菜の部：国立国会図書館蔵岩崎灌園著本草図譜に見る	松柏華道文庫 岩崎灌園著/松川博司編	[2019]	793.3  I96   資料ID:118014866

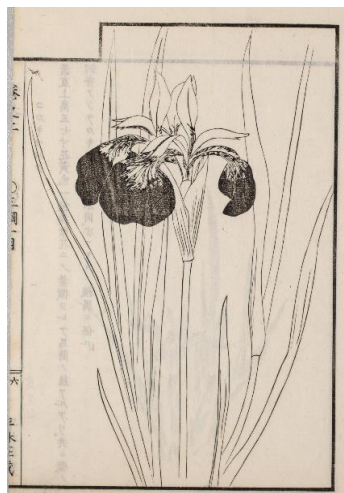
宮本溪雄の著作本			
池坊教授本			
松竹梅図	宮本溪雄[作] 日本華道社	1967	793  Mi77   資料ID:118018631
花の詩 宮本溪雄作品集 池坊	宮本溪雄著 日本華道社	1970	793  Mi77   資料ID:118018633
池坊自由花入門（池坊入門シリーズ）	宮本溪雄著 講談社	1976	793  Mi77   資料ID:118018626
池坊自由花と構成	宮本溪雄著 日本華道社	1978	793  Mi77   資料ID:118018625
現代立花の生け方 池坊	宮本溪雄著 日本華道社	1978	793.6  Mi77   資料ID:118018629

## 江戸の植物画ギャラリー

『草木圖説』飯沼長順(悠斎)著 江戸後期 (特||544||3||) から  
\* 京都学・歴史館デジタルアーカイブで画像をご覧いただけます



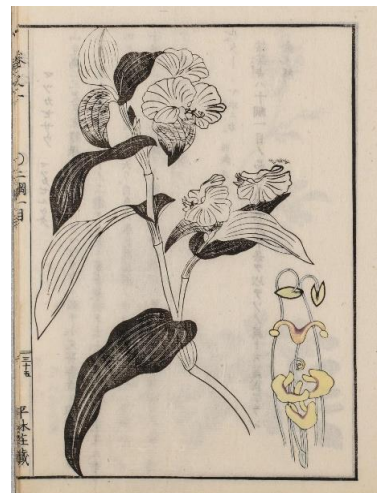
クマタケラン



ハナアヤメ



イヌホオズキ



オオバボウシバナ