

# 浸水から街を守る『いろは呑龍トンネル』

## いろは呑龍新聞第 24 号～平成 29 年 11 月号～

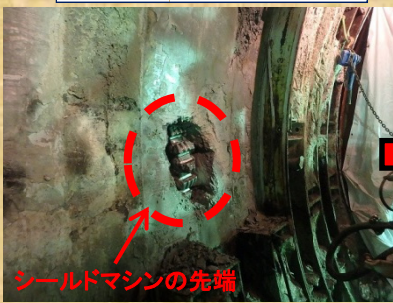


「いろは呑龍トンネル」の南幹線と北幹線の接続作業を行っています。



10月30日に南幹線のシールドマシンが北幹線に貫通しました！

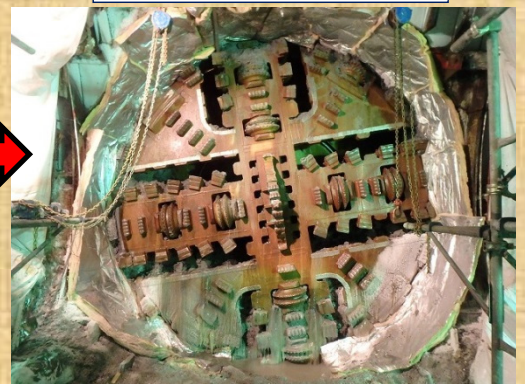
掘削状況(10月26日)



掘削状況(10月27日)



北幹線貫通！(10月30日)



マシン二次解体(11月2日)



マシン二次解体(11月9日)



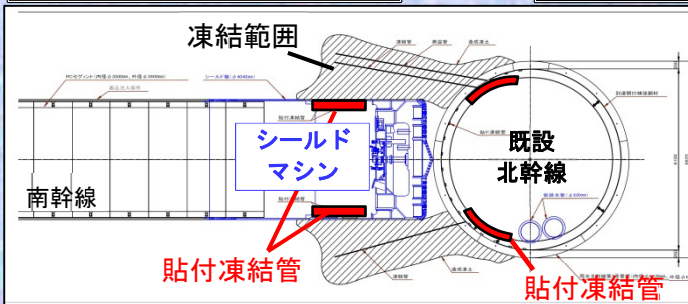
延長約4kmもの距離を掘り抜いてきましたが、ジャイロ測量と綿密な施工管理により、誤差数mm以内で予定位置に到達しました。

北幹線、南幹線（シールドマシン内）の両側から接続箇所への土の凍結を促進し、凍土が完成しました。

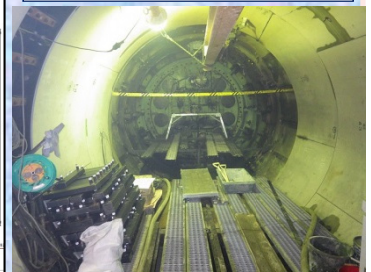
地下水の凍結を確認後、南幹線到達部の鏡切り（北幹線の壁撤去、シールドマシン前面の土砂撤去）、シールドマシンの二次解体（シールドマシン前面部の解体）を行い、南幹線と北幹線を開通させます。

断面図(シールドマシン到達)

9月21日

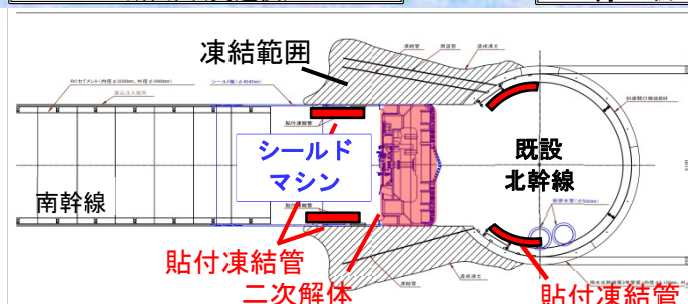


シールドマシン内  
(凍結管設置前)



断面図(貫通後)

10月30日



シールドマシン内  
(凍結管設置後)



# <工事の進捗状況>

**いろは呑龍トンネル南幹線が北幹線に貫通しました！**

## 【雨水南幹線計画図】

— 雨水南幹線 (施工済) —

○雨水南幹線の概要

掘削延長：4,069m

内径：3.5m

土被り (深さ)：約 20m

掘進速度 初期 約 6m/日  
 本掘進 約 13m/日  
 到達 約 5m/日

工期：平成 27 年 3 月 25 日～  
 平成 31 年 3 月 25 日

○雨水南幹線の掘進状況  
 (平成 29 年 9 月 21 日完了)

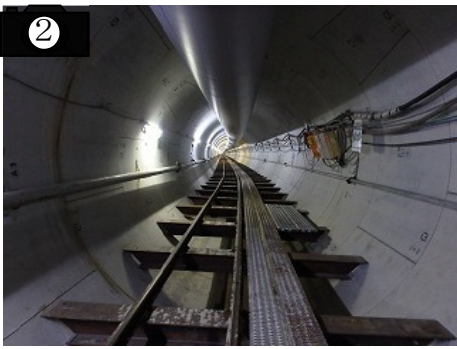
**4,069m / 全長 4,069m**  
**【 100% 】**



発進立坑内 (坑口) の状況



トンネル内部の状況



泥水プラント解体中

発進立坑 (京都府洛西浄化センター内)