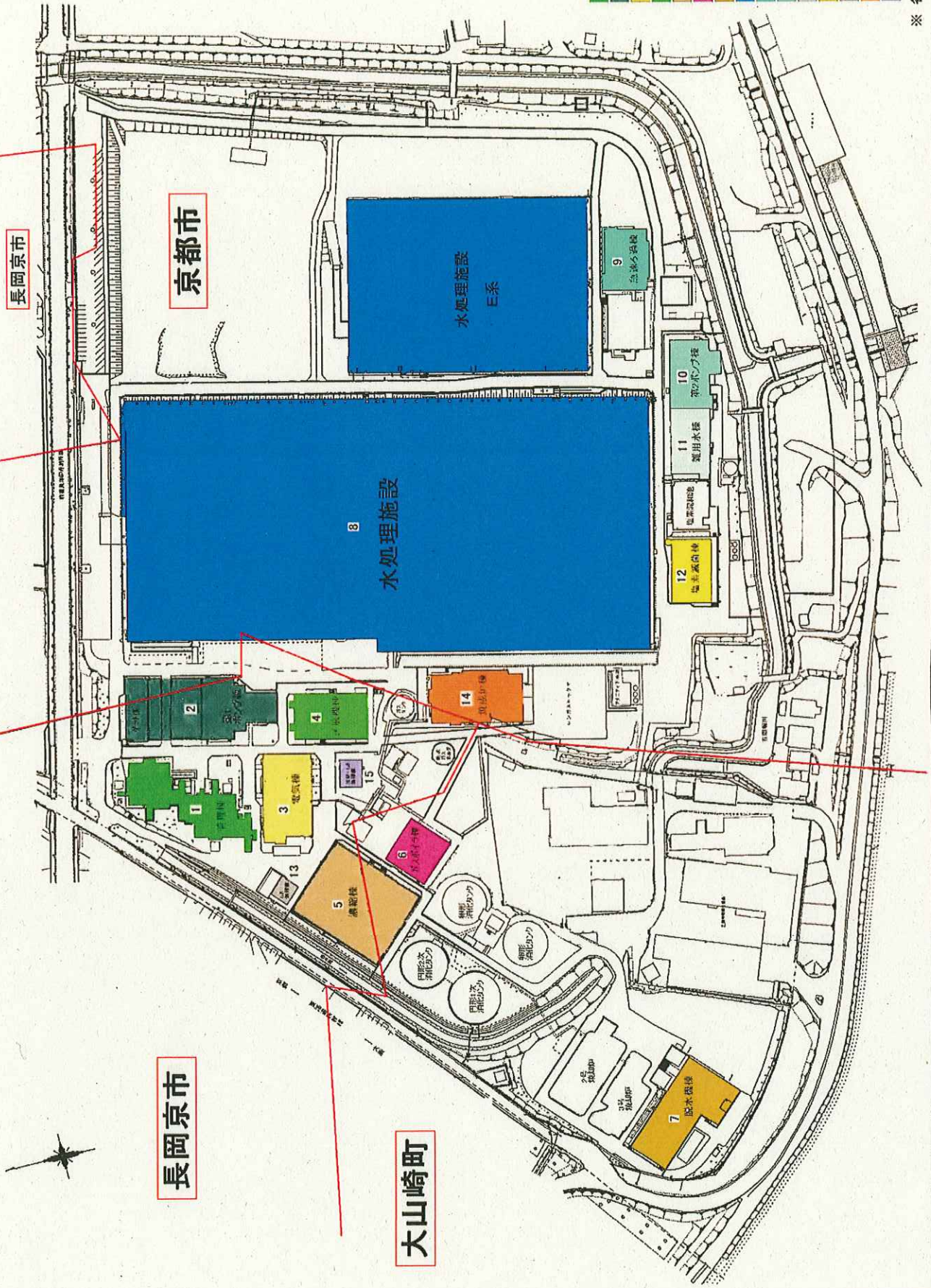


管理棟等消防設備保守点検 他業務図面

管理棟等消防設備保守点検他業務・図面リスト

- | | |
|---|--|
| <p>1. 洛西浄化センター配置図 1:2000</p> <p>2. 管理棟B1階 平面図 1:250</p> <p>3. 管理棟1階 平面図 1:250</p> <p>4. 管理棟2階 平面図 1:200</p> <p>5. 管理棟3階 平面図 1:200</p> <p>6. 管理棟4階 平面図 1:200</p> <p>7. 管理棟P1、R階 平面図 1:200</p> <p>8. ゲート棟1、B1階 平面図 1:200</p> <p>9. 沈砂池 平面図 1:200</p> <p>10. 第1ポンプ棟B1、1、2、R階 平面図 1:200</p> <p>11. 第1ポンプ棟B2、B3階 平面図 1:200</p> <p>12. 計量器室1階 平面図 1:150</p> <p>13. 電気棟B1階 平面図 1:200</p> <p>14. 電気棟1、2階 平面図 1:200</p> <p>15. 送風機棟B1、1階 平面図 1:200</p> <p>16. 送風機棟2、3階 平面図 1:200</p> <p>17. 汚泥濃縮棟B1階 平面図 1:300</p> <p>18. 汚泥濃縮棟1、2階 平面図 1:300</p> <p>19. ガスボイラー棟1、2階 平面図 1:200</p> <p>20. 脱水機棟B1階 平面図 1:200</p> <p>21. 脱水機棟1階 平面図 1:200</p> <p>22. 脱水機棟2階 平面図 1:200</p> <p>23. 脱水機棟3、PH階 平面図 1:200</p> <p>24. 3号焼却炉1階 平面図 1:200</p> <p>25. 3号焼却炉2、3階 平面図 1:200</p> <p>26. 3号焼却炉4、5階 平面図 1:200</p> <p>27. 3号焼却炉6、7、8階 平面図 1:200</p> <p>28. 各種タンク周り 平面図 1:700</p> <p>29. 汚泥処理・管廊 平面図 1:800</p> <p>30. 水処理棟2階 平面図 1:200</p> <p>31. 水処理棟3階 平面図 1:200</p> | <p>32. 水処理A系・上屋 平面図 1:400</p> <p>33. 水処理B系・上屋 平面図 1:400</p> <p>34. 水処理C系・上屋 平面図 1:400</p> <p>35. 水処理D系・上屋 平面図 1:400</p> <p>36. 水処理E系・上屋 平面図 1:400</p> <p>37. 水処理A系・管廊 平面図 1:450</p> <p>38. 水処理B系・管廊 平面図 1:400</p> <p>39. 水処理C系・管廊 平面図 1:400</p> <p>40. 水処理D系・管廊 平面図 1:400</p> <p>41. 水処理E系・管廊 平面図 1:450</p> <p>42. 急速ろ過棟・1系ろ過池B1階 平面図 1:200</p> <p>43. 急速ろ過棟・ポンプ棟B1階 平面図 1:200
(2系ろ過池B1階を含む)</p> <p>44. 急速ろ過棟・ポンプ棟1階 平面図 1:200
(2系ろ過池1階を含む)</p> <p>45. 急速ろ過棟・ポンプ棟2階 平面図 1:200</p> <p>46. 第2ポンプ棟1階 平面図 1:200
(京都市水棟、危険物倉庫を含む)</p> <p>47. 第2ポンプ棟2階 平面図 1:200</p> <p>48. 雑用水棟B2階 平面図 1:200</p> <p>49. 雑用水棟B1、1階 平面図 1:200</p> <p>50. 雑用水棟2階 平面図 1:200</p> <p>51. 塩素棟 平面図 1:200</p> <p>52. し渣処理棟1、2階 平面図 1:100</p> <p>53. 水処理電機棟B1、1階 平面図 1:200</p> <p>54. 水処理電気棟2階 平面図 1:200</p> <p>55. 水処理電気棟3階 平面図 1:200</p> <p>56. 水処理電気棟PH階 平面図 1:200</p> <p>57. 沈砂・し渣処理棟1、2階 平面図 1:200</p> |
|---|--|

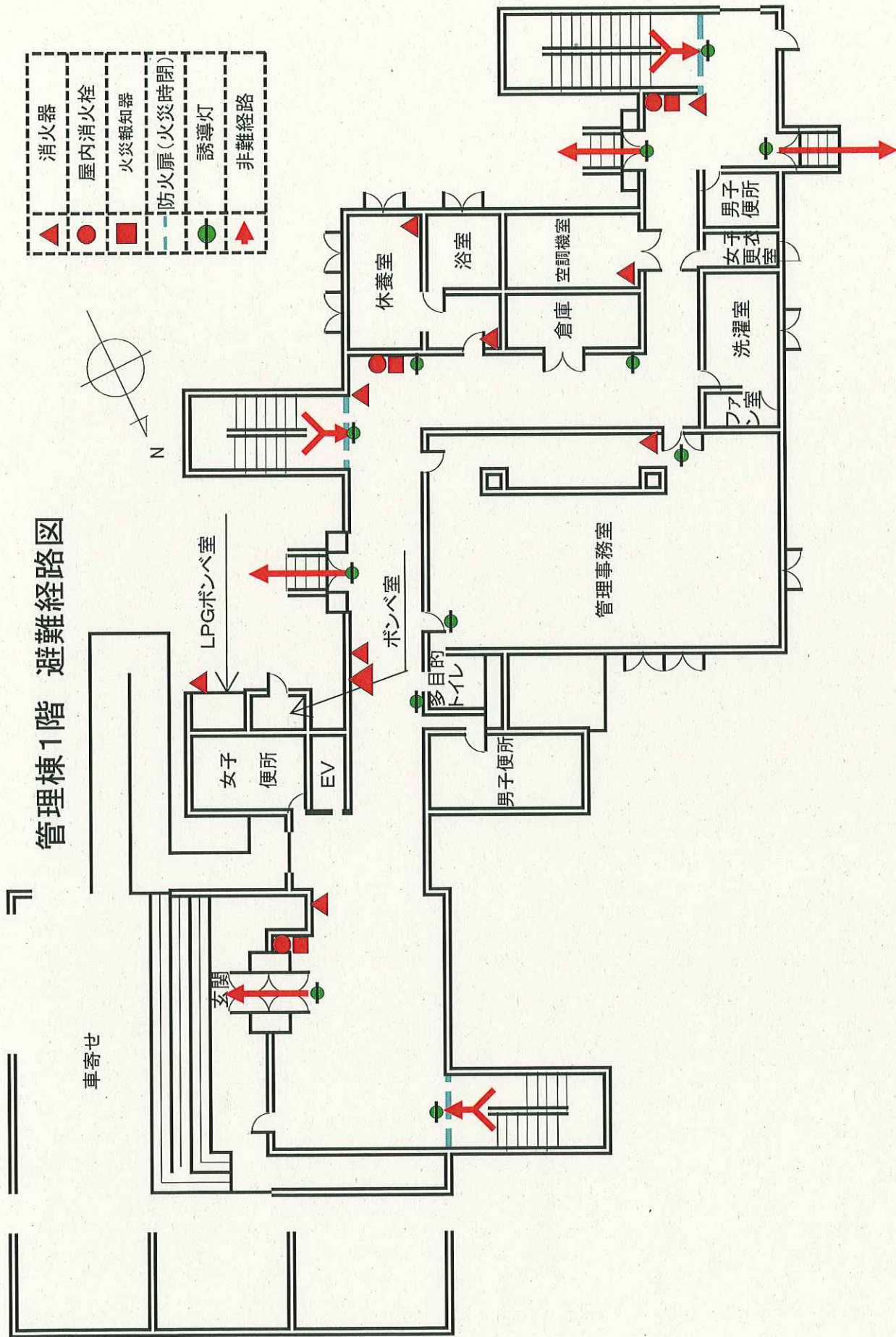
全体平面図



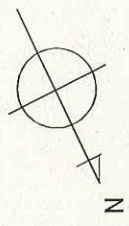
- | | |
|----|----------|
| 1 | 管理棟 |
| 2 | 第1ポンプ棟 |
| 3 | 電気棟 |
| 4 | 送風機棟 |
| 5 | 蒸餾棟 |
| 6 | ガスボイラ棟 |
| 7 | 脱水機棟 |
| 8 | 水処理施設 |
| 9 | 急造ろ過棟 |
| 10 | 第2ポンプ棟 |
| 11 | 雑用水棟 |
| 12 | 塩素減菌棟 |
| 13 | しご処理棟 |
| 14 | 焼成炉棟 |
| 15 | 沈砂・しご処理棟 |

※ 各棟拡大図 別紙にて記載

管理棟1階 避難経路図

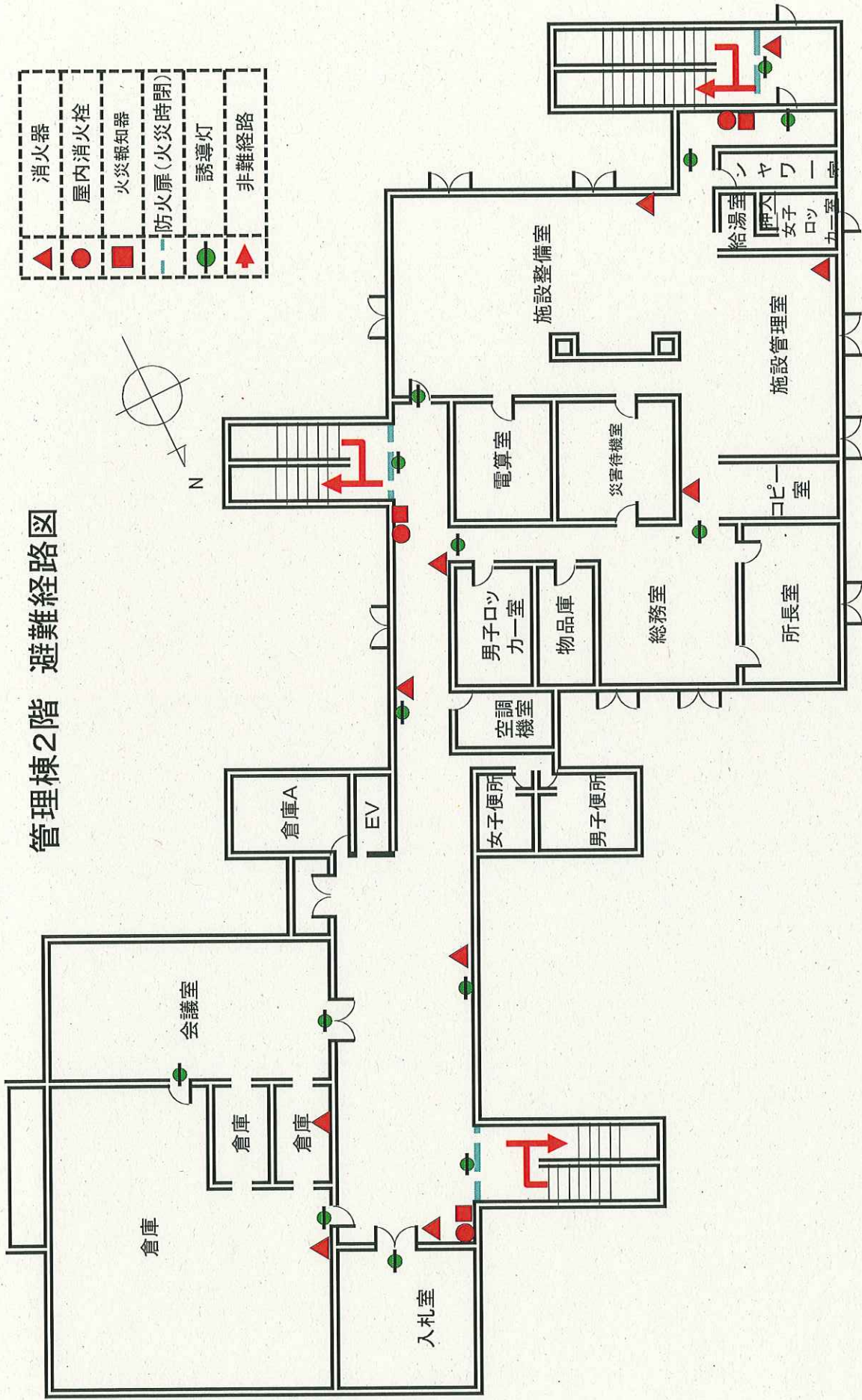


	消火器
	屋内消火栓
	火災報知器
	防火扉(火災時閉)
	誘導灯
	非避難経路

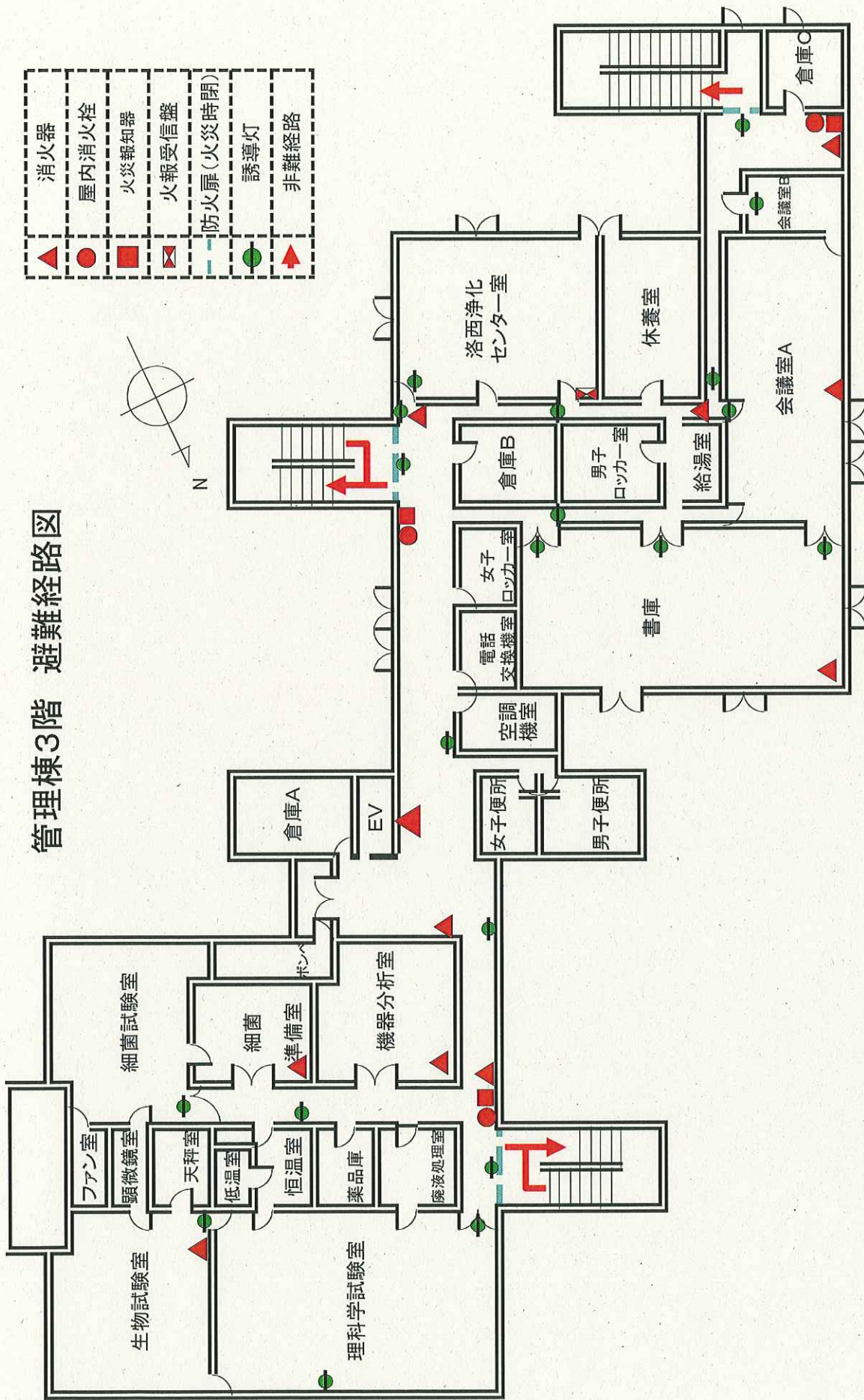


車寄せ

管理棟2階 避難経路図

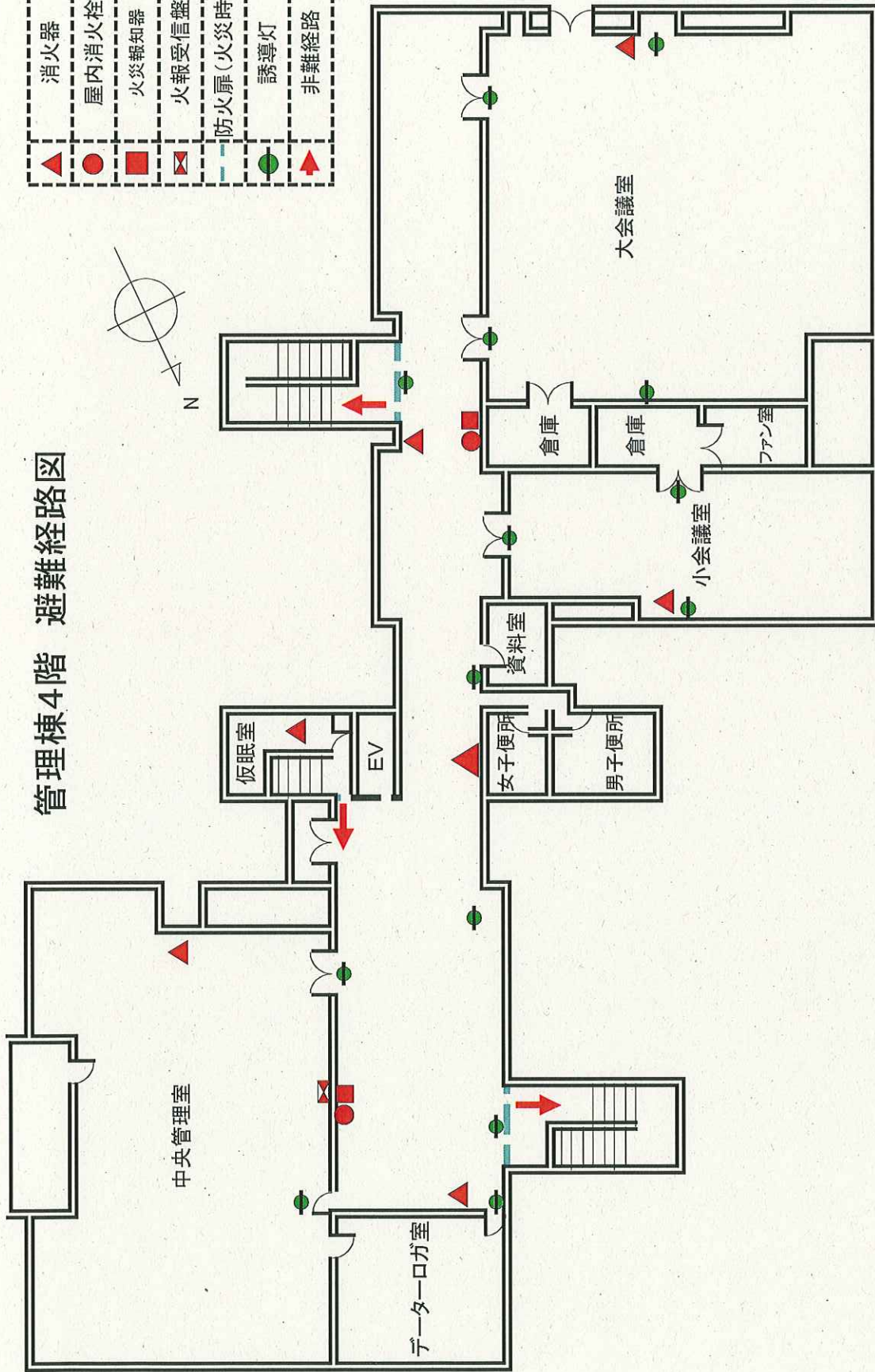


管理棟3階 避難経路図



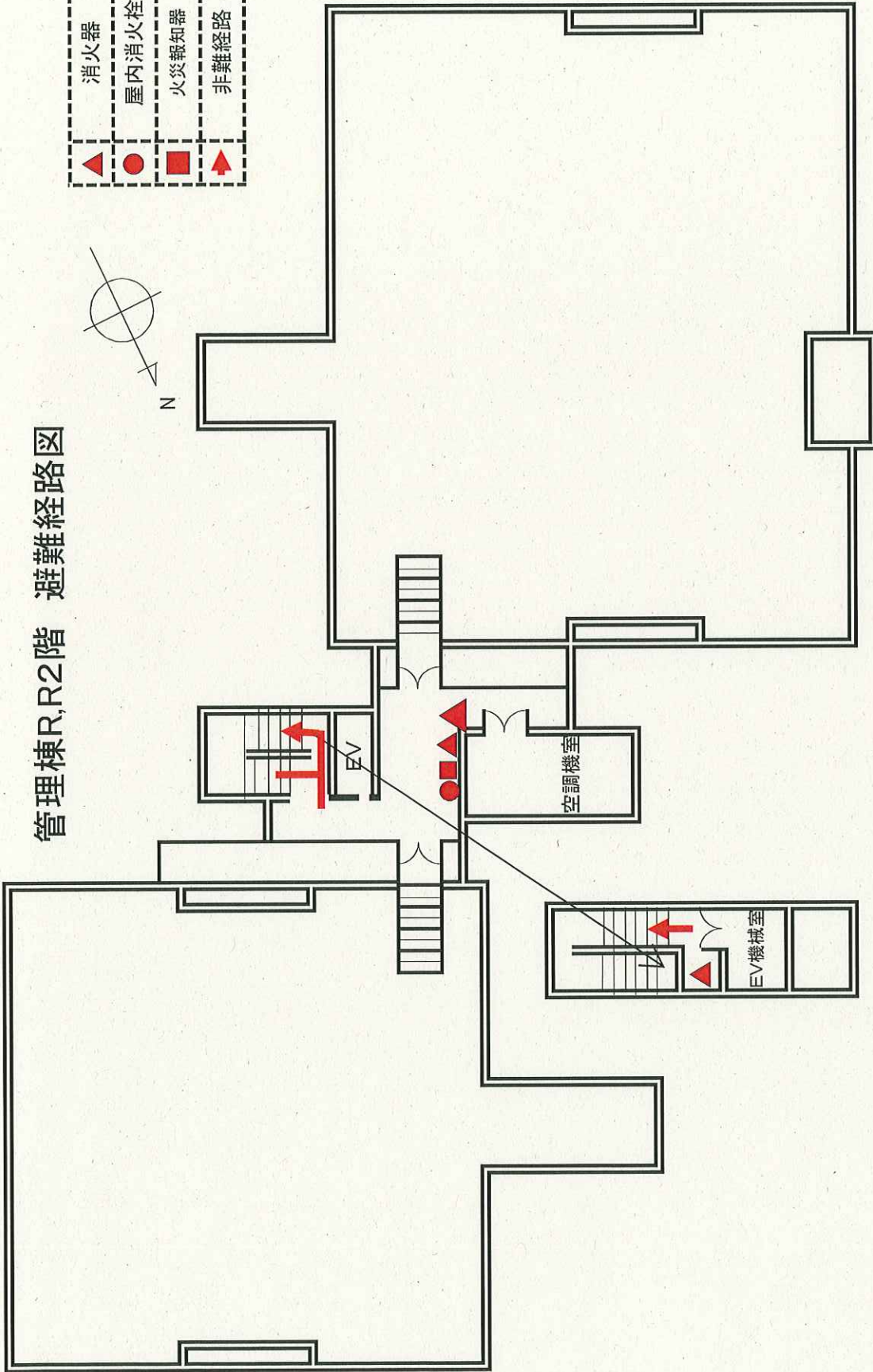
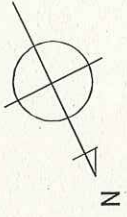
管理棟4階 避難経路図

	消火器
	屋内消火栓
	火災報知器
	火報受信盤
	防火扉(火災時閉)
	誘導灯
	非難経路

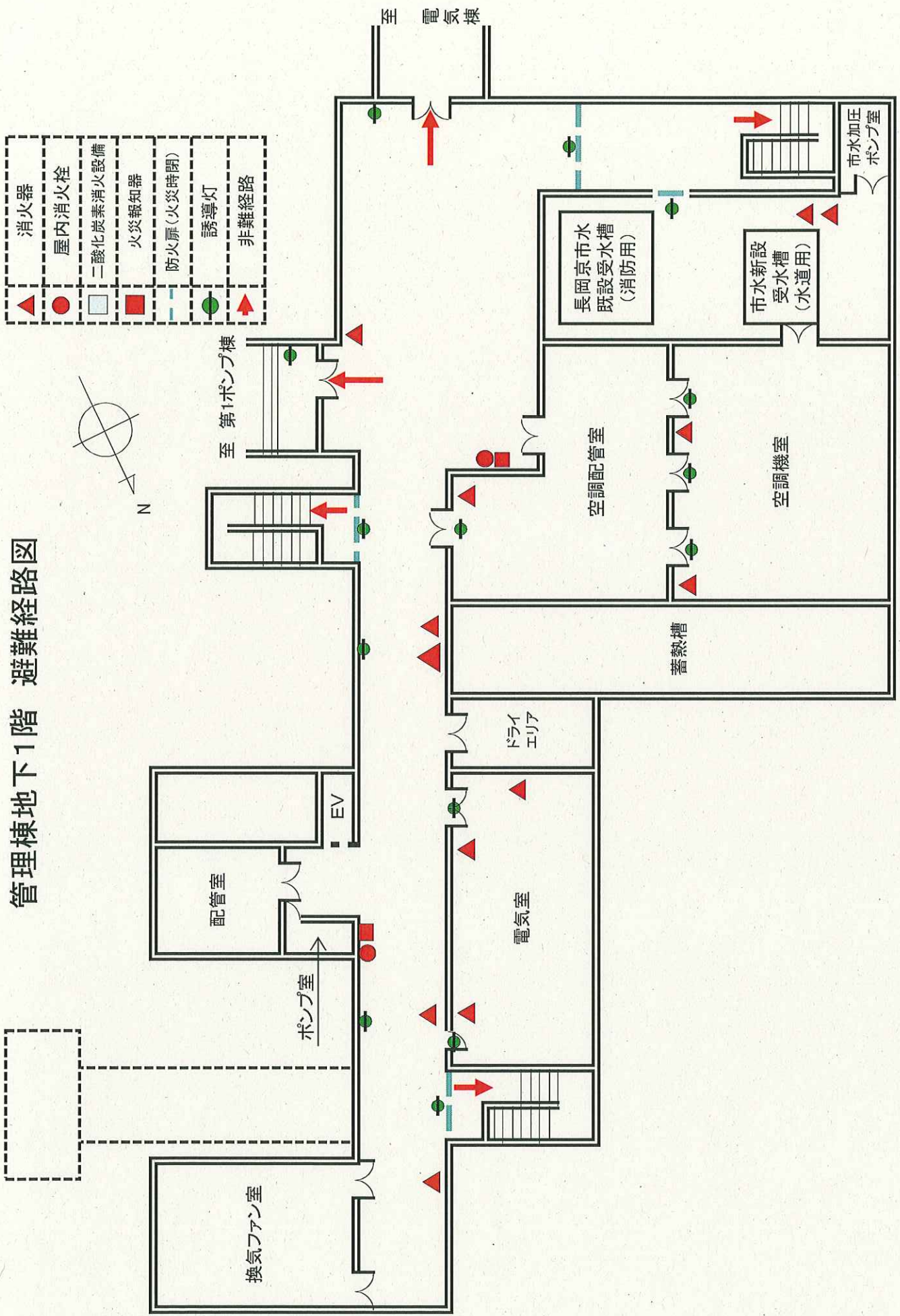


管理棟R,R2階 避難経路図

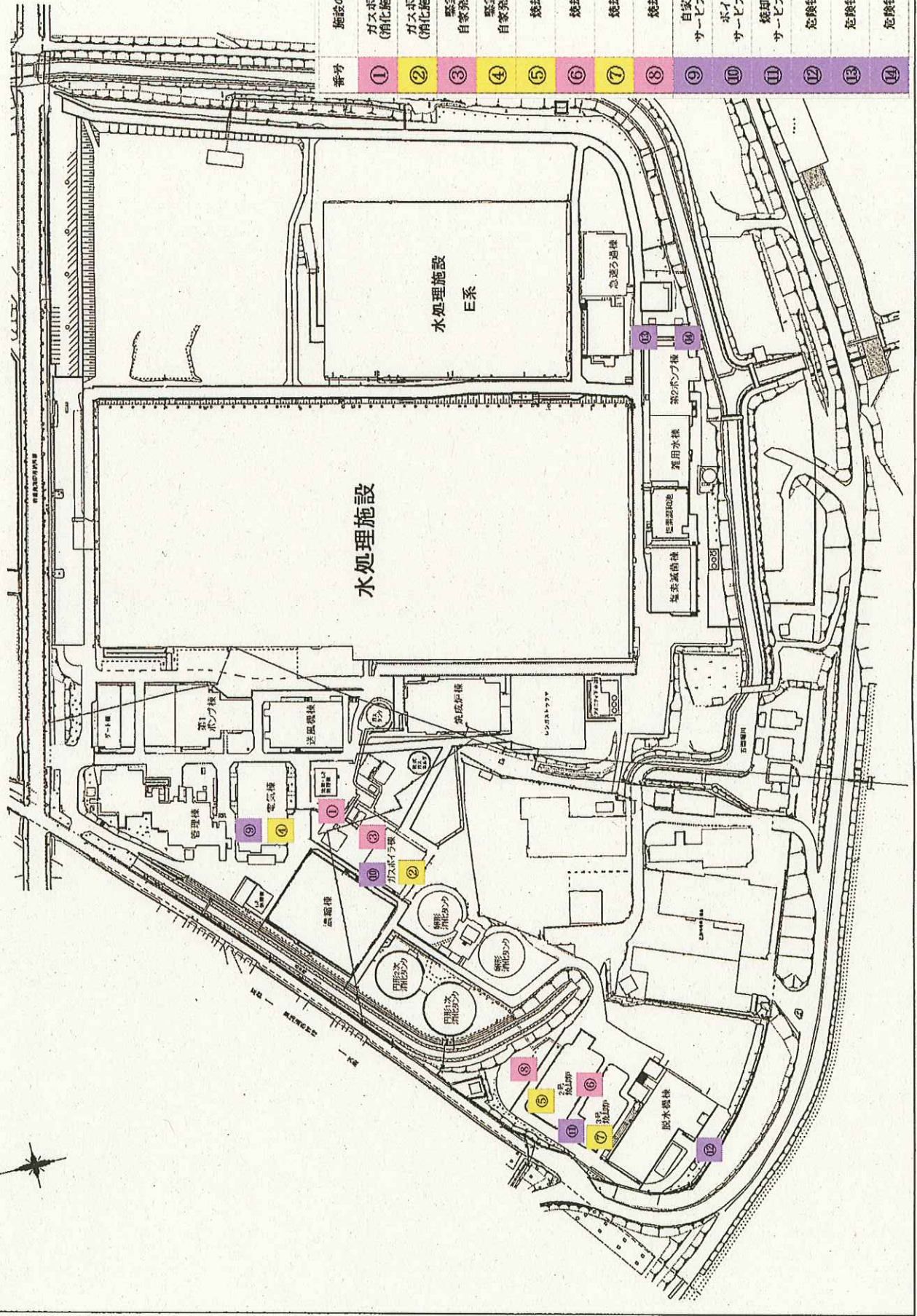
▲	消火器
●	屋内消火栓
■	火災報知器
➔	非難経路



管理棟地下1階 避難経路図



危険物貯蔵・取扱所位置図



番号	施設の名目	貯蔵所又は取扱所の区分
①	ガスボイラー (消化施設加温)	地下タンク貯蔵所
②	ガスボイラー (消化施設加温)	一般取扱所
③	緊急用自家発電設備	地下タンク貯蔵所
④	緊急用自家発電設備	一般取扱所
⑤	焼却炉	一般取扱所
⑥	焼却炉	地下タンク貯蔵所
⑦	焼却炉	一般取扱所
⑧	焼却炉	地下タンク貯蔵所
⑨	自家専用サービスタンク	少量危険物貯蔵所
⑩	ボイラー用サービスタンク	少量危険物貯蔵所
⑪	焼却炉用サービスタンク	少量危険物貯蔵所
⑫	危険物倉庫	少量危険物貯蔵所
⑬	危険物倉庫	少量危険物貯蔵所
⑭	危険物倉庫	少量危険物貯蔵所