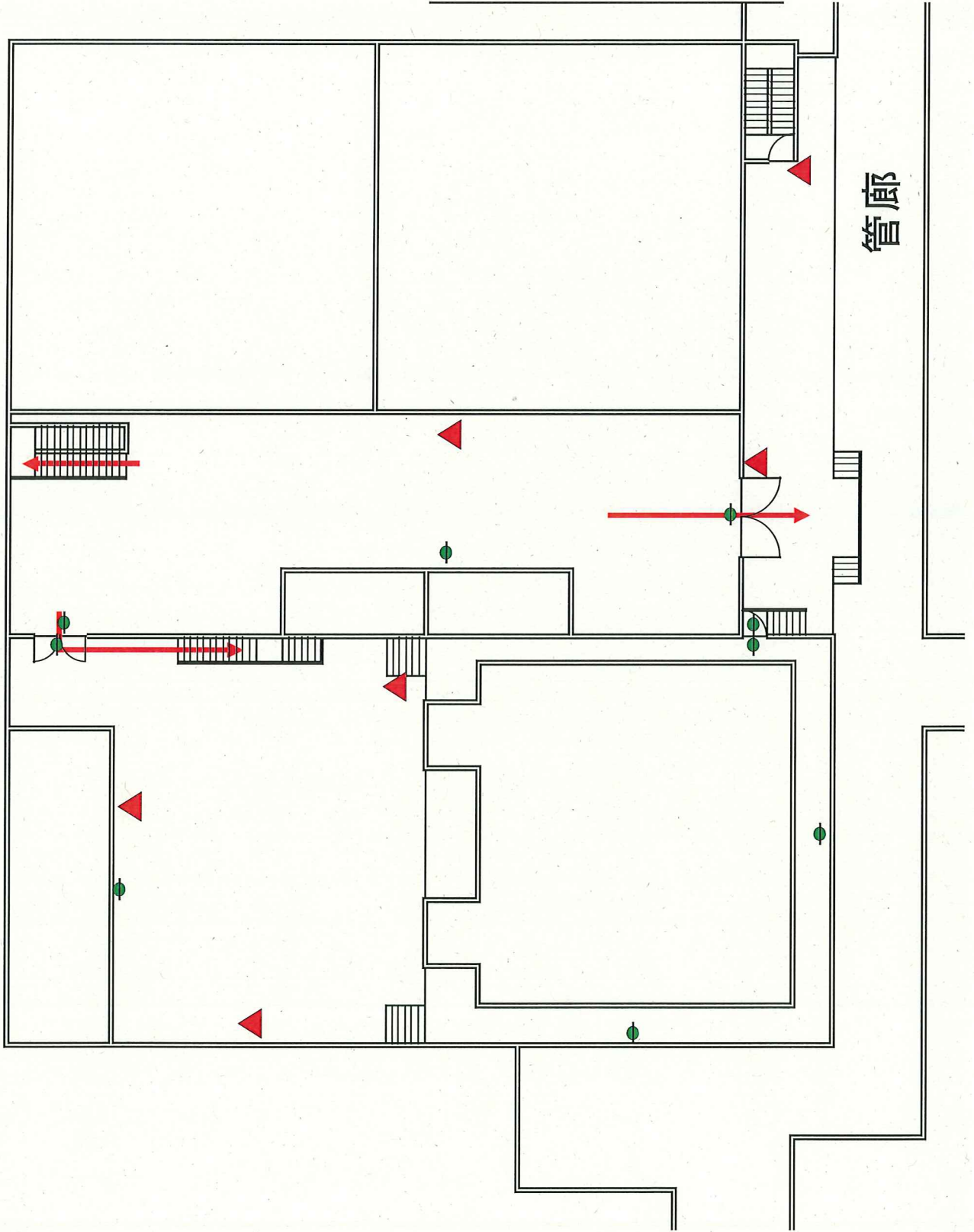
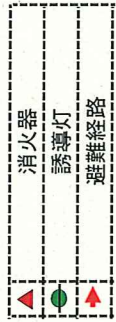
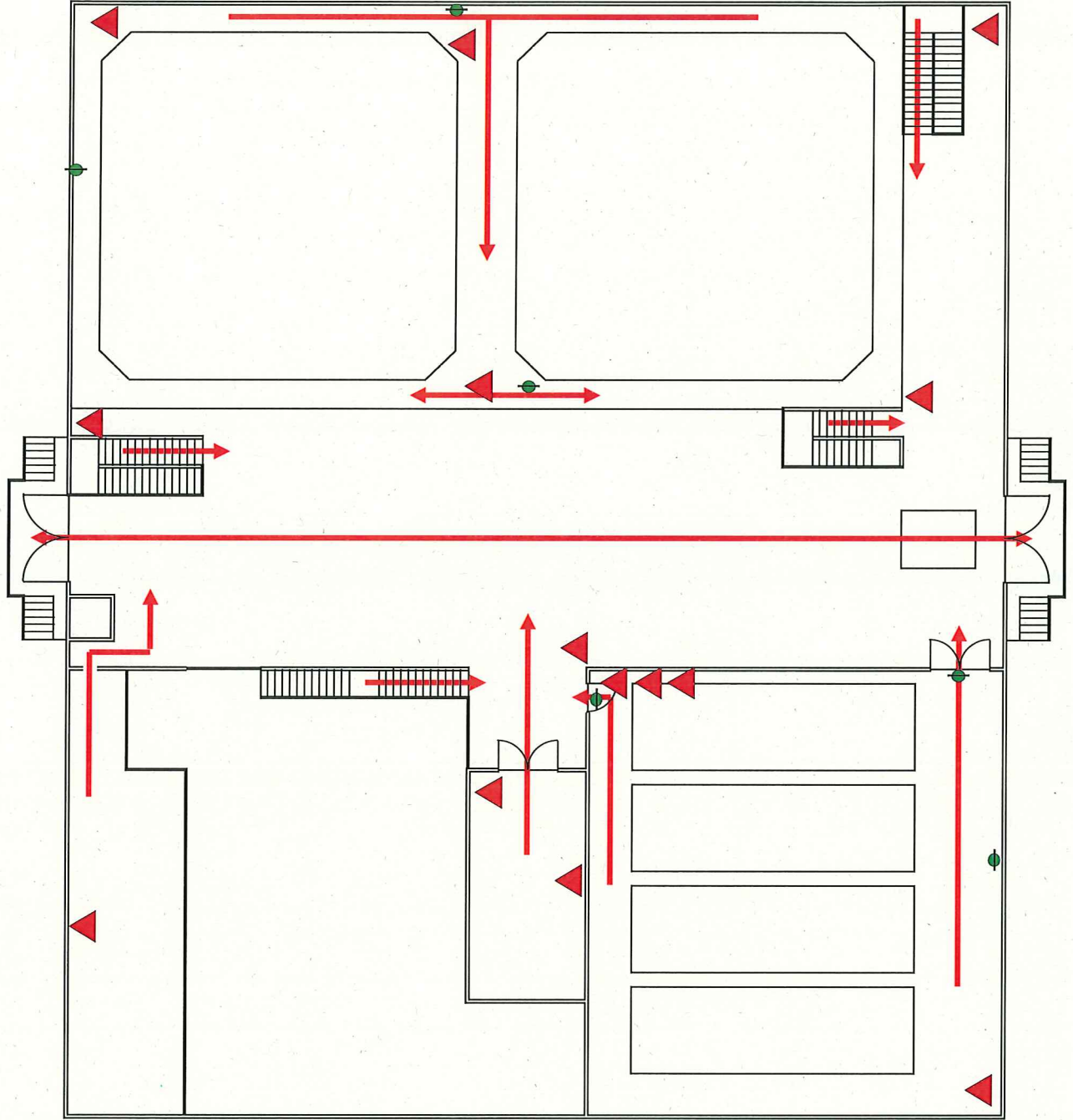
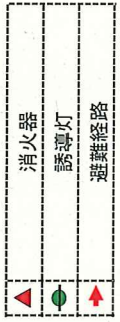


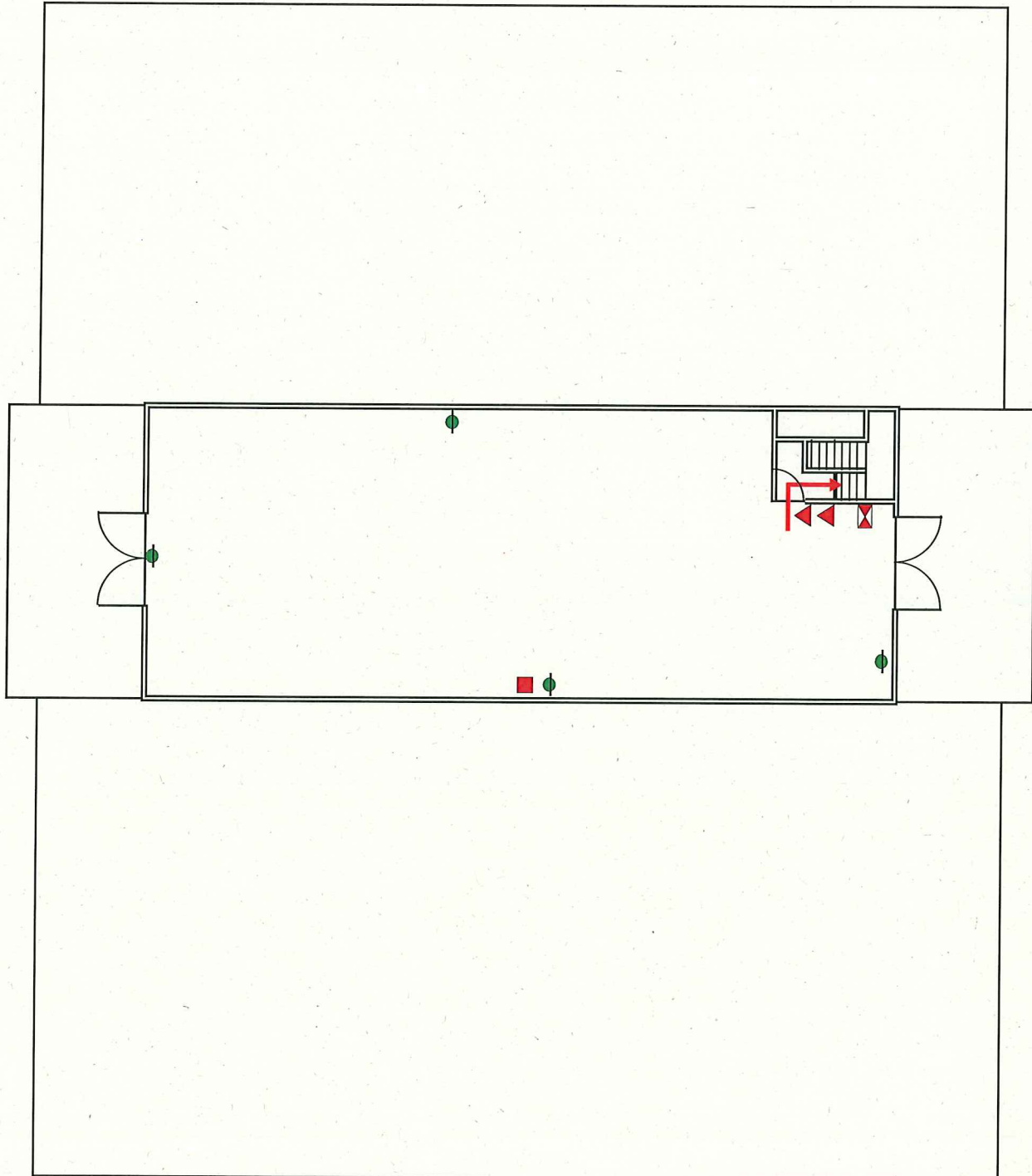
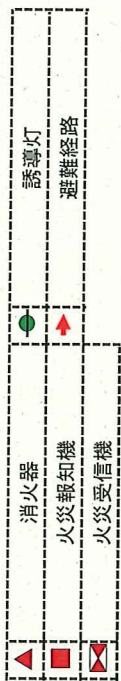
# 濃縮棟BF



# 濃縮棟 1F



# 濃縮棟2F

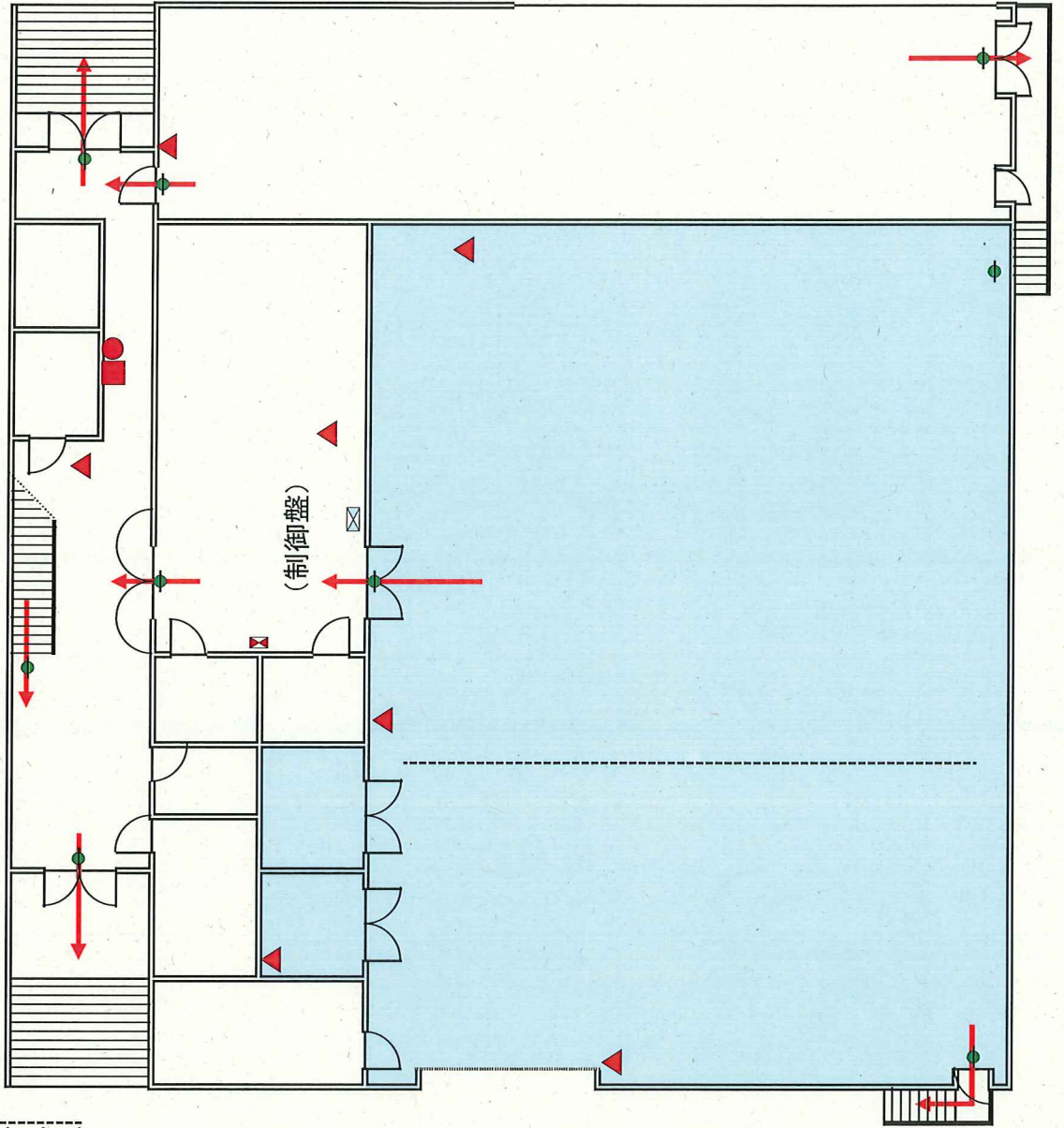


# ガスボイラー棟1F

▲	消火器
●	屋内消火栓
■	二酸化炭素消火設備
⊠	CO <sub>2</sub> 手動起動装置
■	火災報知機
●	誘導灯
→	避難経路



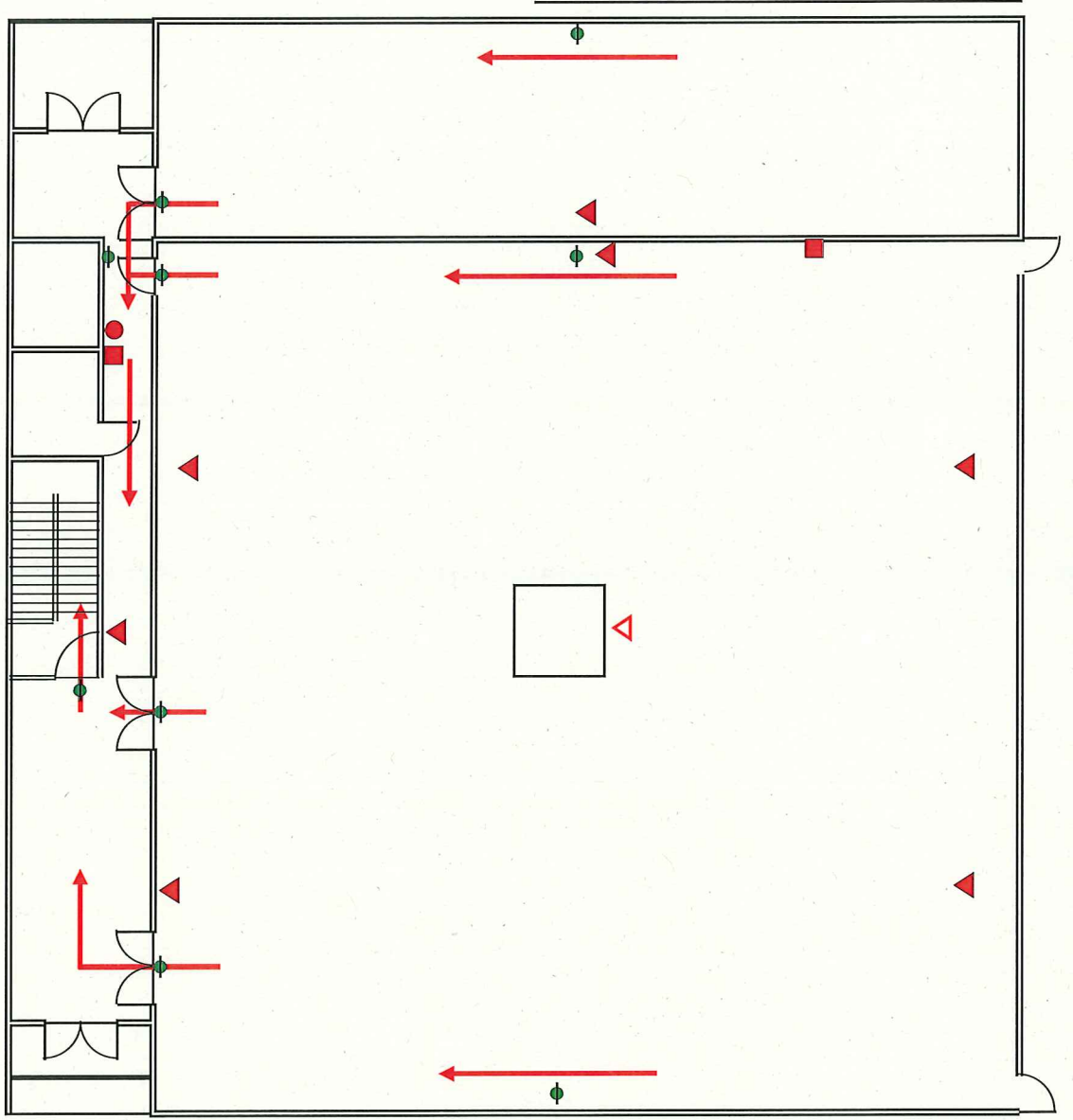
▲▲	ガスボイラー用重油タンク
▲▲	自家発用重油タンク





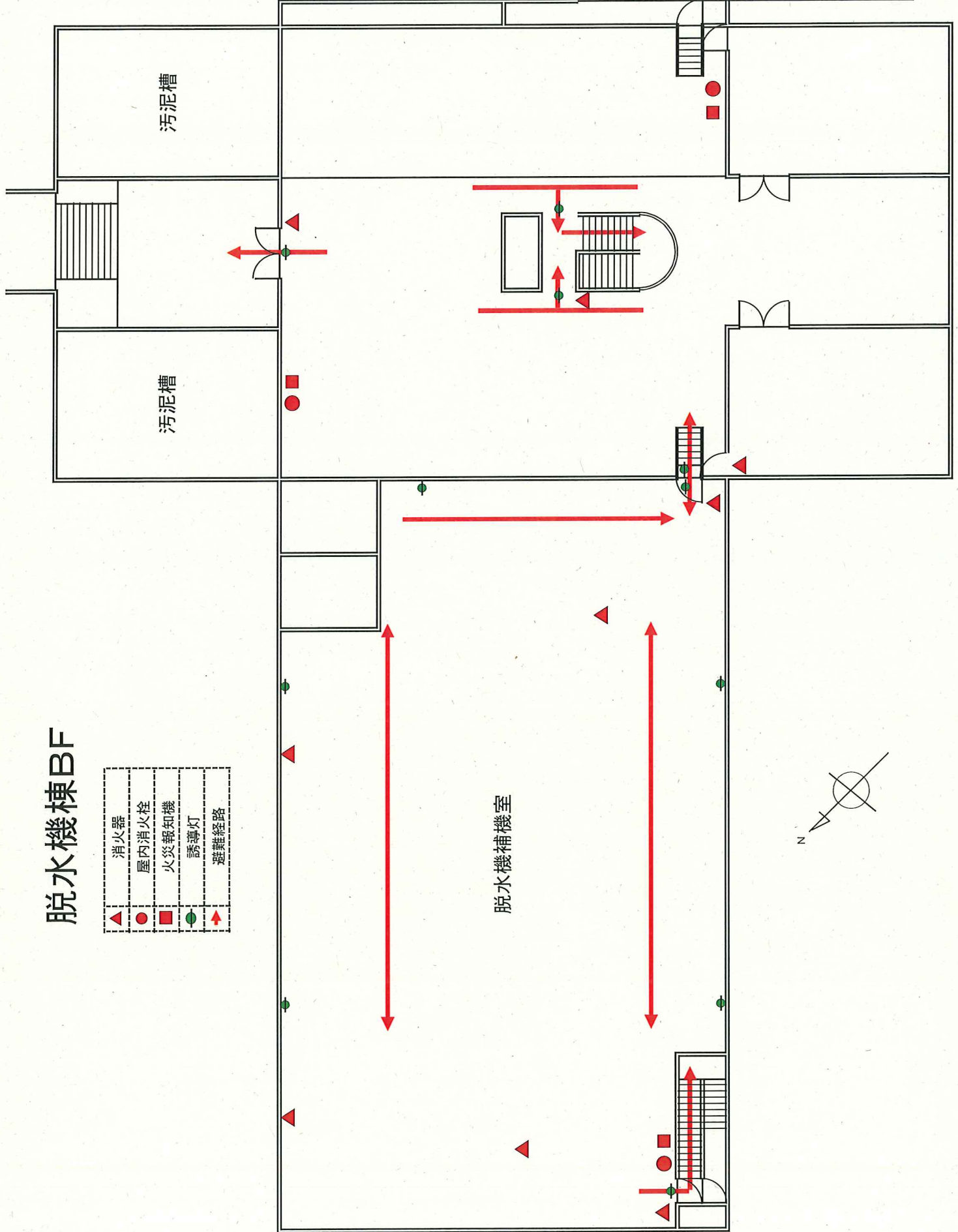
# ガスボイラー棟2F

▲	消火器	■	火災報知機
△	移動式消火器	●	誘導灯
●	屋内消火栓	→	避難経路



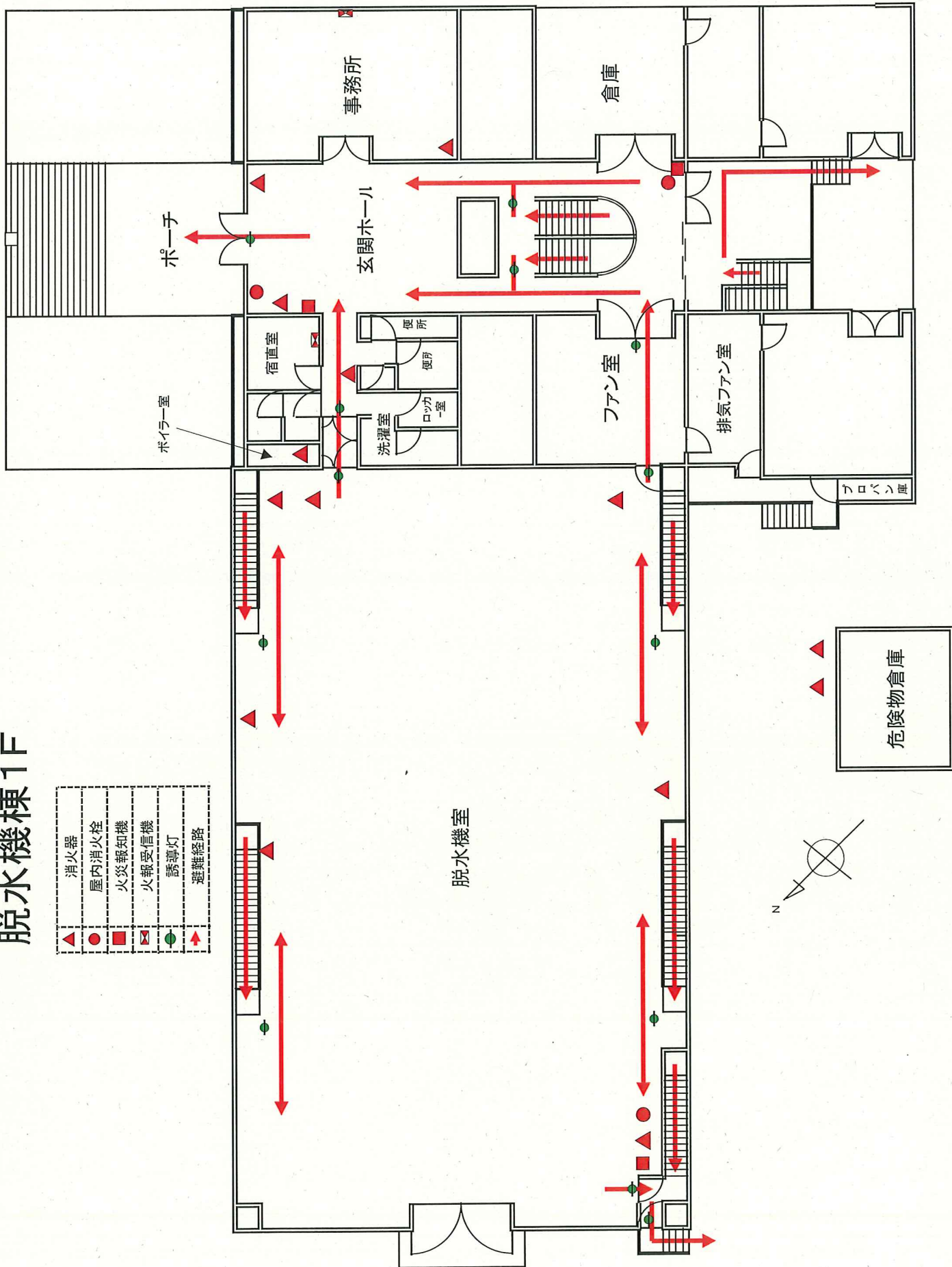
# 脱水機棟BF

▲	消火器
●	屋内消火栓
■	火災報知機
●	誘導灯
→	避難経路



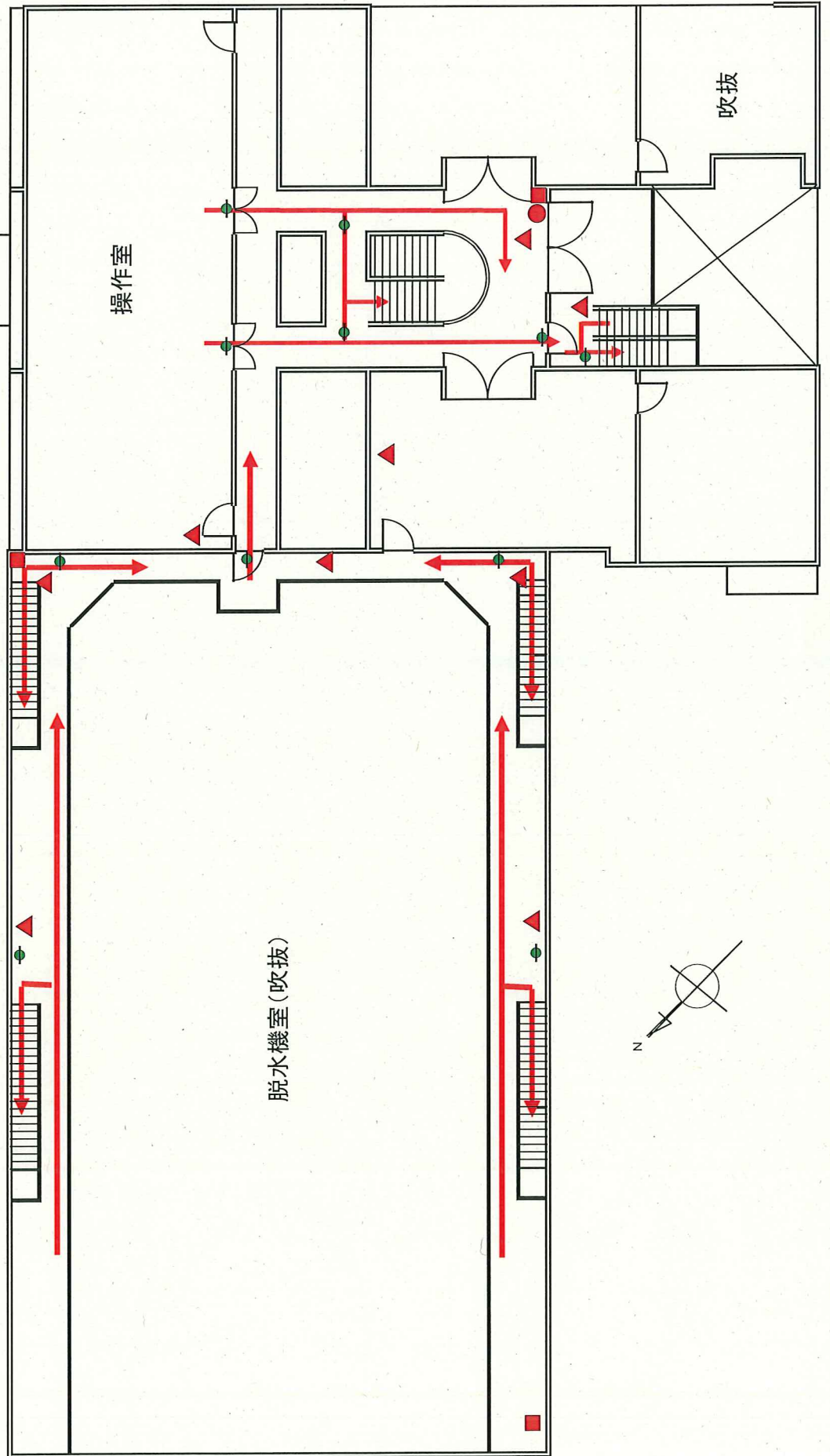
# 脱水機棟 1F

▲	消火器
●	屋内消火栓
■	火災報知機
⊠	火報受信機
●	誘導灯
→	避難経路



# 脱水機棟2F

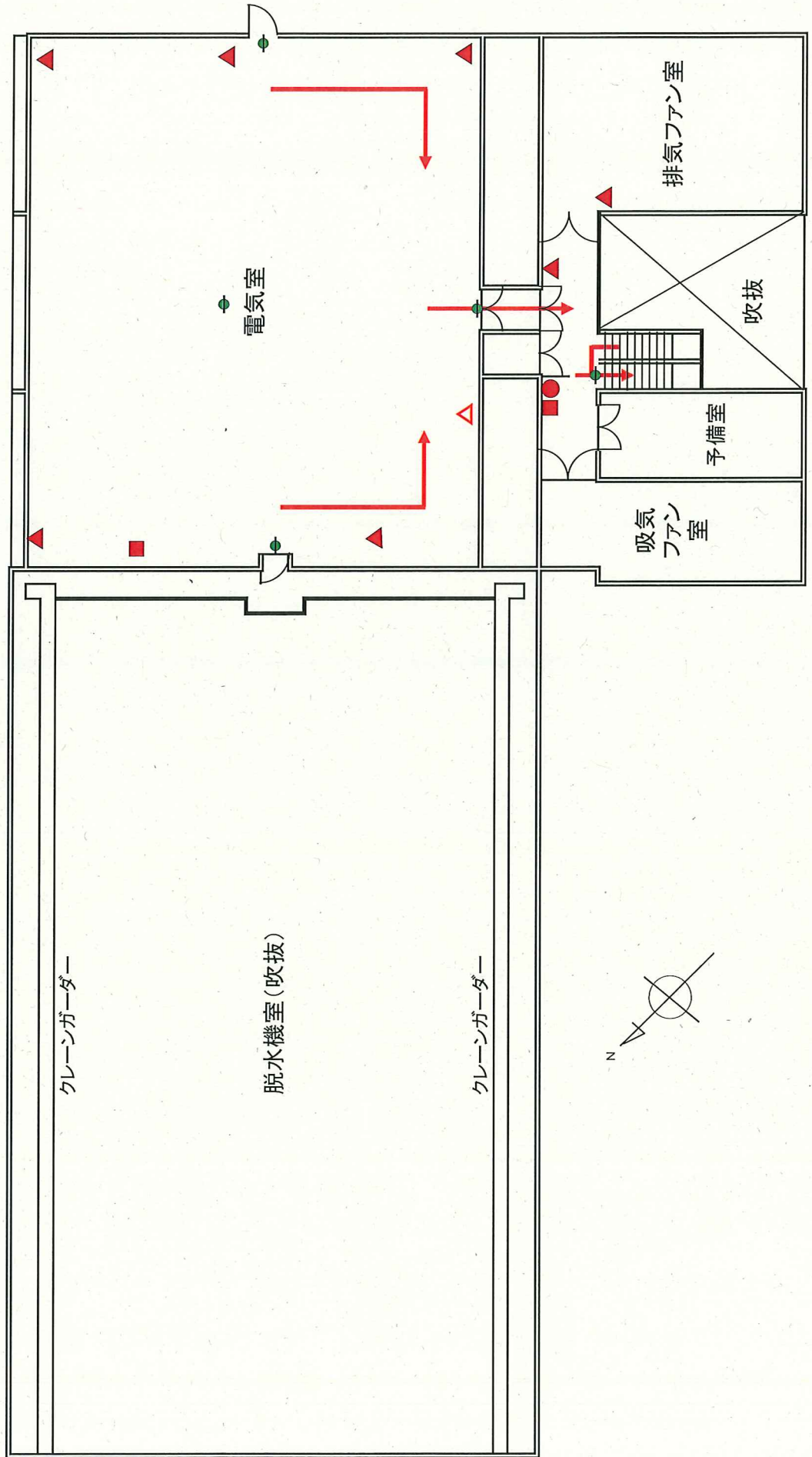
▲	消火器
●	屋内消火栓
■	火災報知機
●	誘導灯
→	避難経路

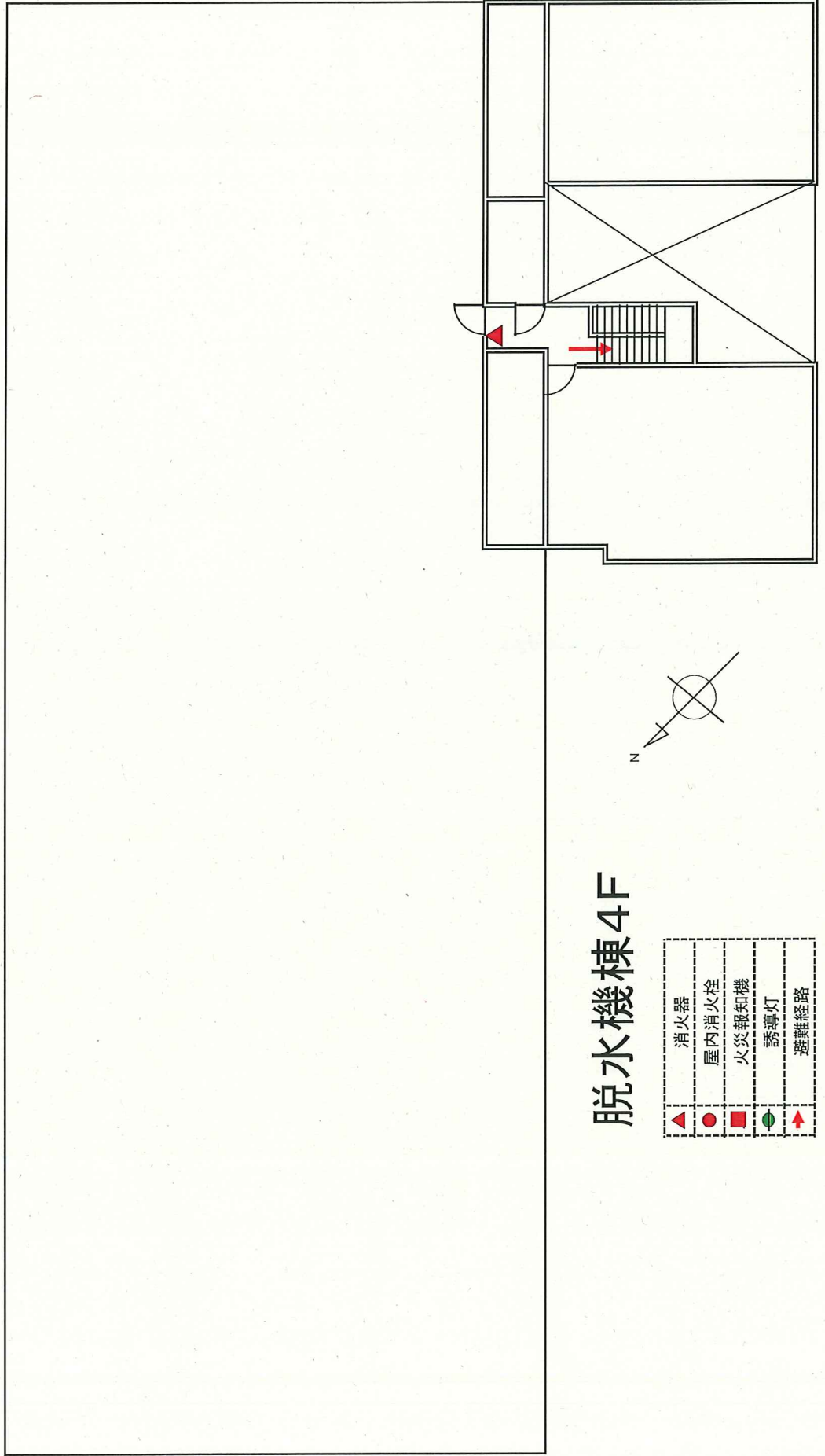




# 脱水機棟3F

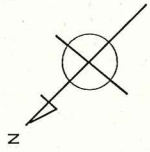
▲	消火器	■	火災報知機
△	移動式消火器	●	誘導灯
●	屋内消火栓	◆	避難経路



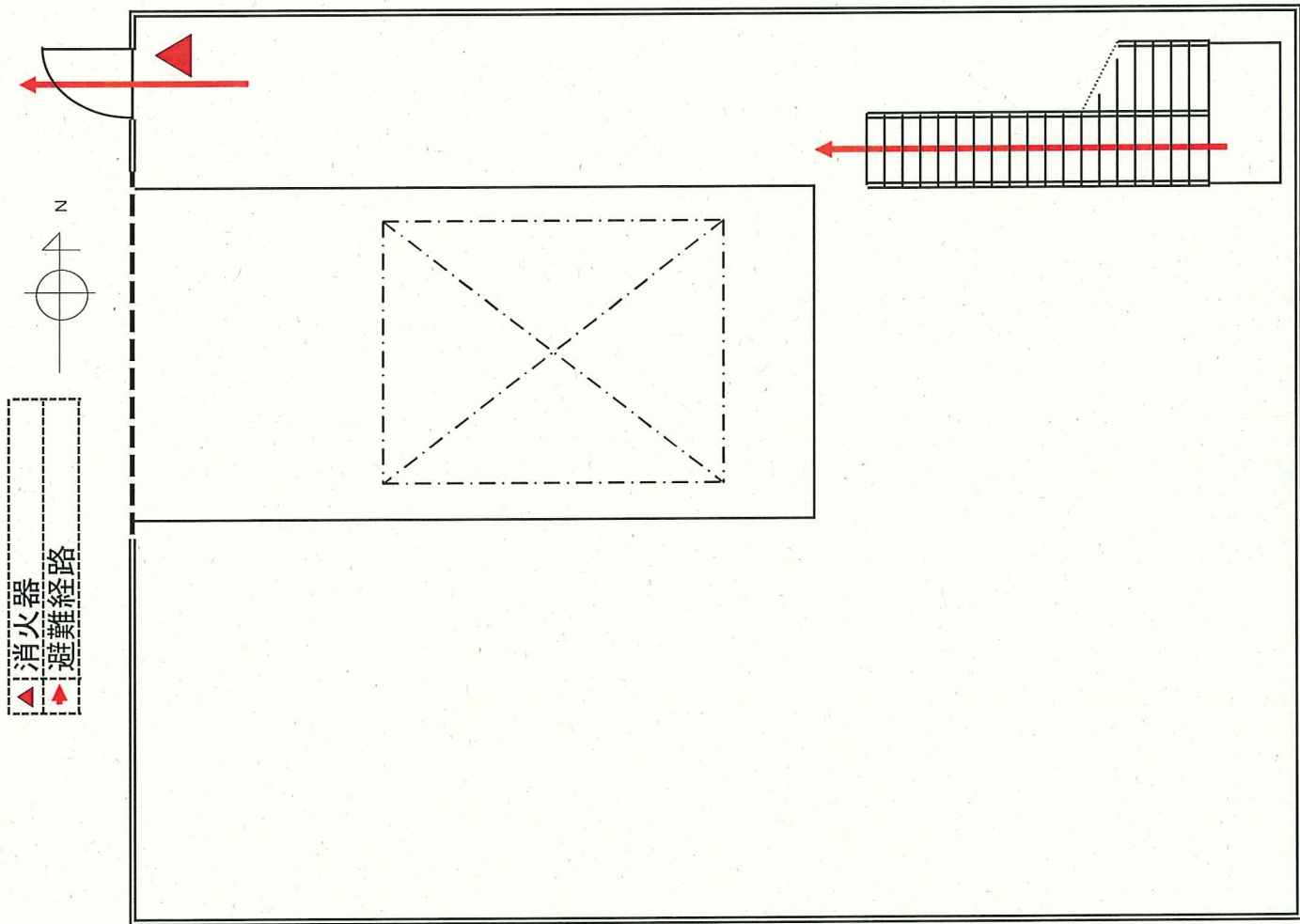


# 脱水機棟 4F

▲	消火器
●	屋内消火栓
■	火災報知機
●	誘導灯
→	避難経路



# しざ処理棟 1F



# しき処理棟 2F

