

# 淀川水系東高瀬川・七瀬川 洪水浸水想定区域図 (想定最大規模)

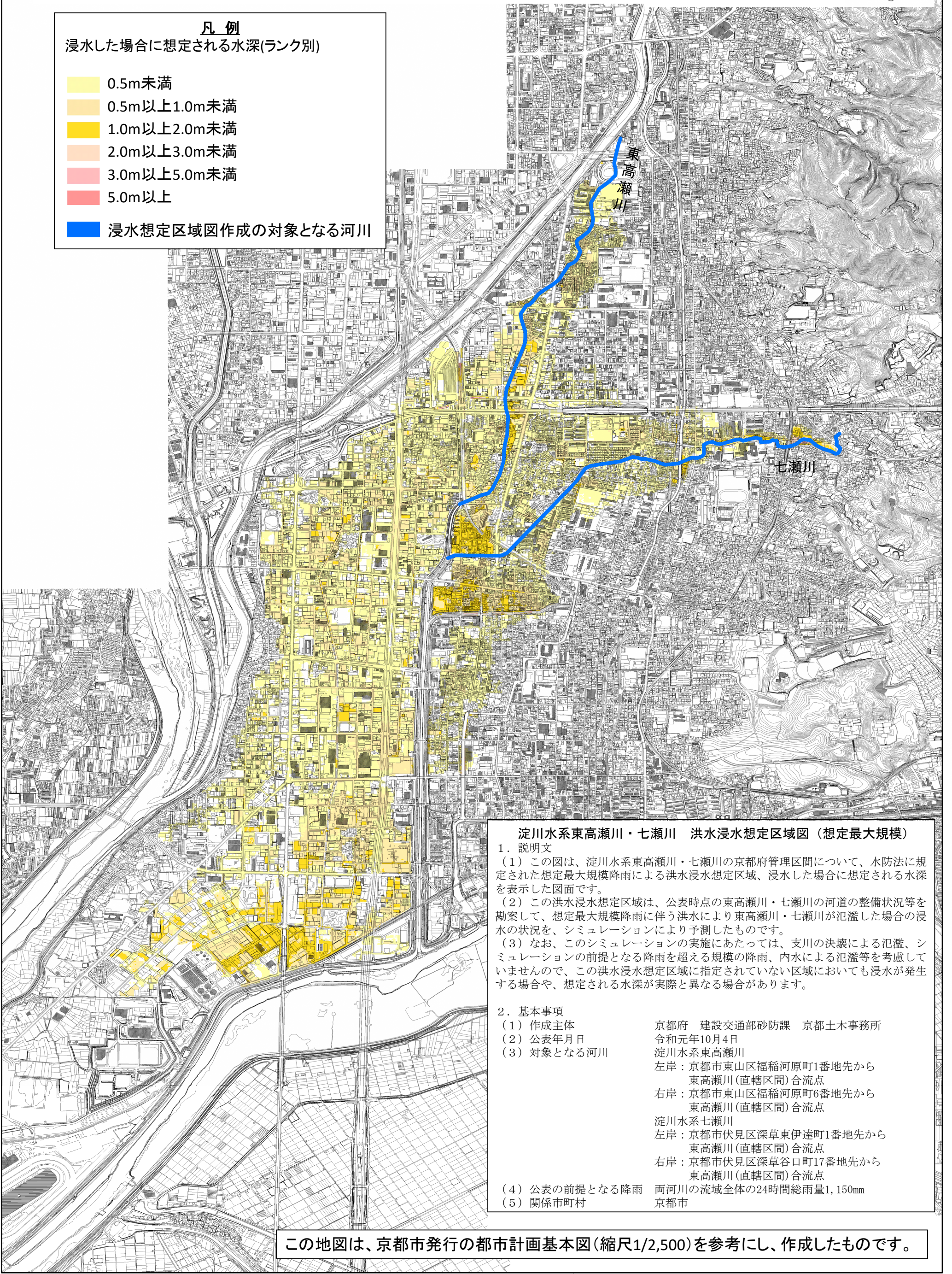
1:25,000

0 0.25 0.5 1 km



## 凡例 浸水した場合に想定される水深(ランク別)

- 0.5m未満
- 0.5m以上1.0m未満
- 1.0m以上2.0m未満
- 2.0m以上3.0m未満
- 3.0m以上5.0m未満
- 5.0m以上
- 浸水想定区域図作成の対象となる河川



### 淀川水系東高瀬川・七瀬川 洪水浸水想定区域図 (想定最大規模)

#### 1. 説明文

- (1) この図は、淀川水系東高瀬川・七瀬川の京都府管理区間について、水防法に規定された想定最大規模降雨による洪水浸水想定区域、浸水した場合に想定される水深を表示した図面です。
- (2) この洪水浸水想定区域は、公表時点の東高瀬川・七瀬川の河道の整備状況等を勘案して、想定最大規模降雨に伴う洪水により東高瀬川・七瀬川が氾濫した場合の浸水の状況を、シミュレーションにより予測したものです。
- (3) なお、このシミュレーションの実施にあたっては、支川の決壊による氾濫、シミュレーションの前提となる降雨を超える規模の降雨、内水による氾濫等を考慮していませんので、この洪水浸水想定区域に指定されていない区域においても浸水が発生する場合や、想定される水深が実際と異なる場合があります。

#### 2. 基本事項

- |                |   |
|----------------|---|
| (1) 作成主体       | 京都府 建設交通部砂防課 京都土木事務所  |
| (2) 公表年月日      | 令和元年10月4日   |
| (3) 対象となる河川    | 淀川水系東高瀬川<br>左岸：京都市東山区福稲河原町1番地先から東高瀬川(直轄区間)合流点<br>右岸：京都市東山区福稲河原町6番地先から東高瀬川(直轄区間)合流点<br>淀川水系七瀬川<br>左岸：京都市伏見区深草東伊達町1番地先から東高瀬川(直轄区間)合流点<br>右岸：京都市伏見区深草谷口町17番地先から東高瀬川(直轄区間)合流点 |
| (4) 公表の前提となる降雨 | 両河川の流域全体の24時間総雨量1,150mm   |
| (5) 関係市町村      | 京都市   |

この地図は、京都市発行の都市計画基本図(縮尺1/2,500)を参考にし、作成したものです。