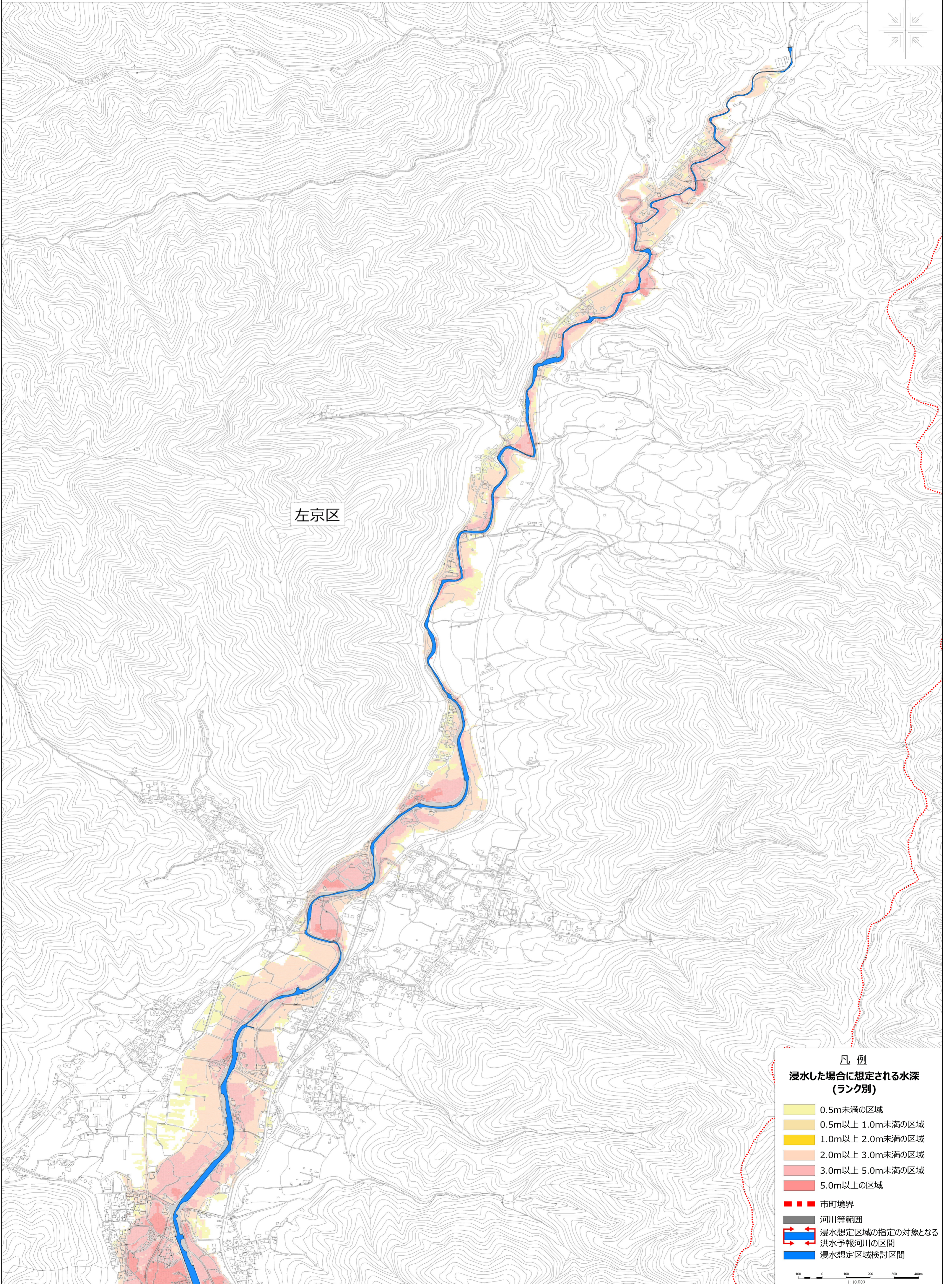
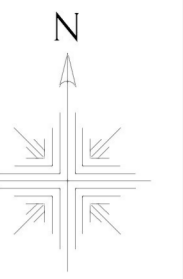


淀川水系 高野川 洪水浸水想定区域図(10) (想定最大規模)



左京区

- 凡例
- 浸水した場合に想定される水深
(ランク別)
- 0.5m未満の区域
 - 0.5m以上 1.0m未満の区域
 - 1.0m以上 2.0m未満の区域
 - 2.0m以上 3.0m未満の区域
 - 3.0m以上 5.0m未満の区域
 - 5.0m以上の区域
- 市町境界
 - 河川等範囲
 - 浸水想定区域の指定の対象となる
洪水予報河川の区間
 - 浸水想定区域検討区間

100 0 100 200 300 400m
1:10,000

この地図の作成に当たっては、国土地理院長の承認を得て、同時発行の基盤地図情報を使用した。(測量法に基づく国土地理院長承認(使用)R 4Jhs 111)