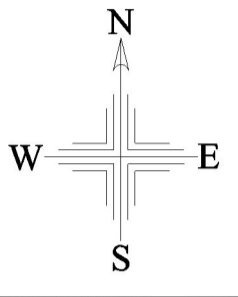
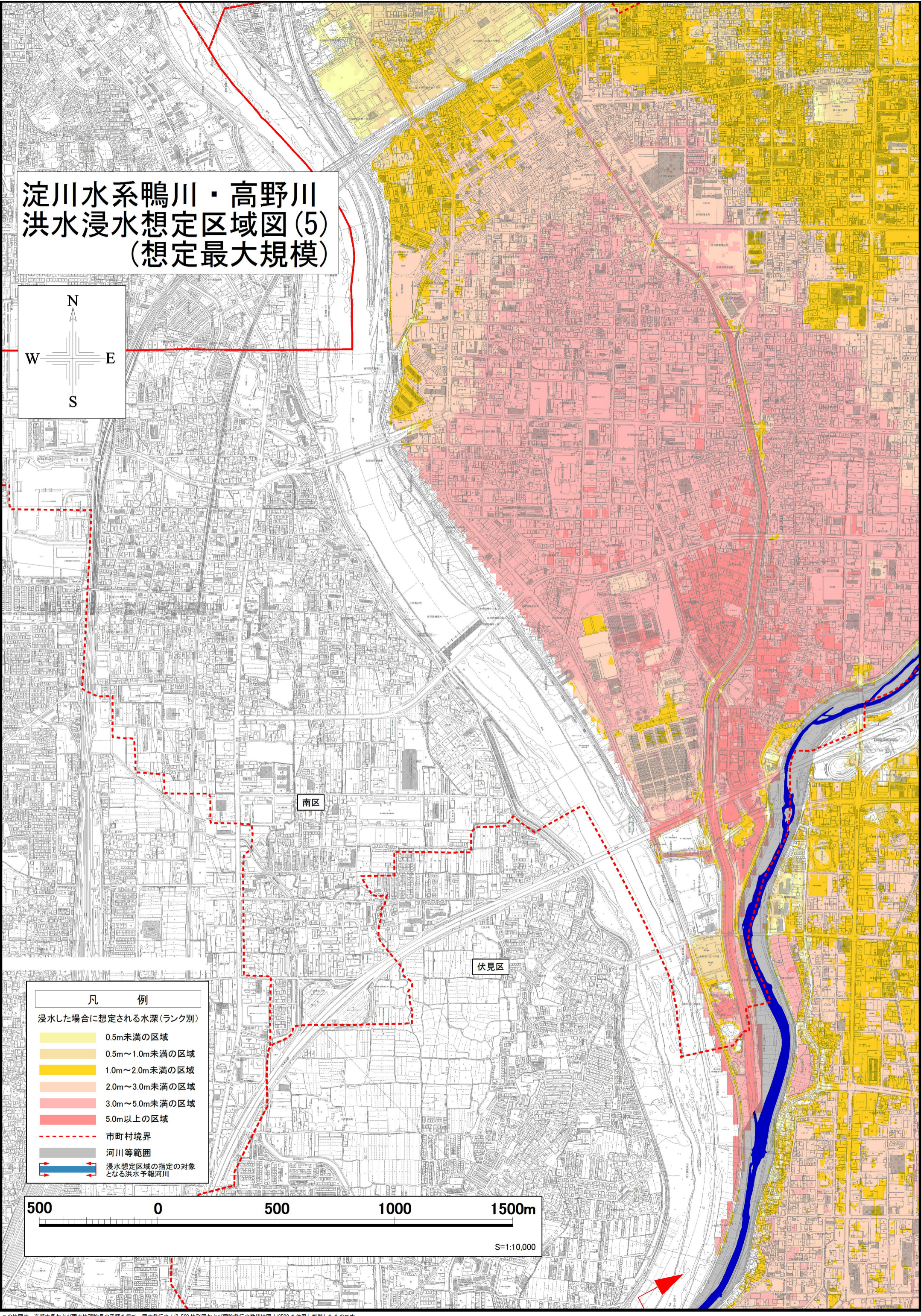
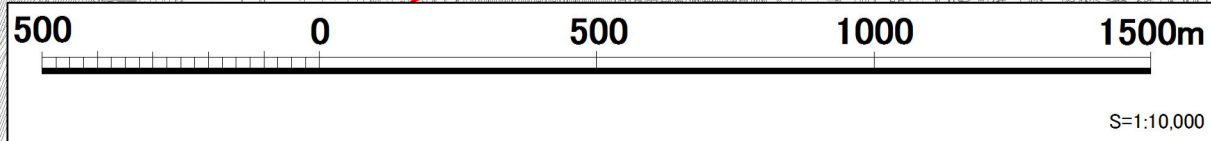


淀川水系鴨川・高野川 洪水浸水想定区域図(5) (想定最大規模)



凡 例	
浸水した場合に想定される水深(ランク別)	
	0.5m未満の区域
	0.5m~1.0m未満の区域
	1.0m~2.0m未満の区域
	2.0m~3.0m未満の区域
	3.0m~5.0m未満の区域
	5.0m以上の区域
	市町村境界
	河川等範囲
	浸水想定区域の指定の対象となる洪水予報河川



この地図は、京都市長および国土地理院長の承認を得て、同市発行の1/2,500地形図および同院発行の数値地図1/2500を使用し複製したものです。
(承認番号：平29情使、第513号)