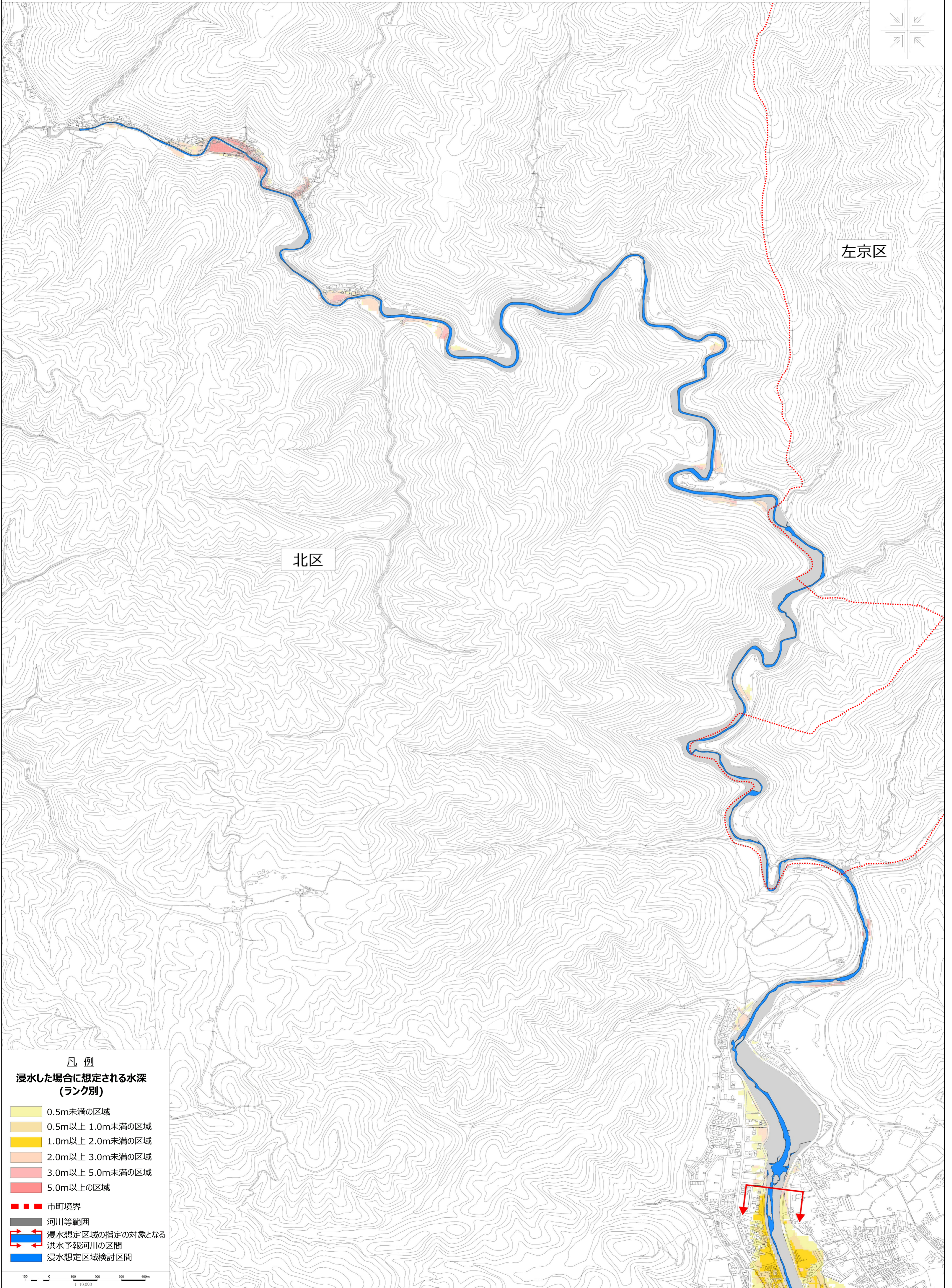
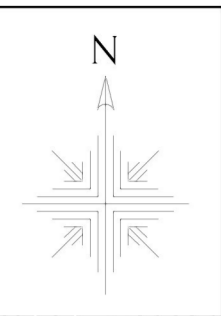


# 淀川水系 鴨川 洪水浸水想定区域図(9) (想定最大規模)



## 凡例

### 浸水した場合に想定される水深 (ランク別)

- 0.5m未満の区域
- 0.5m以上 1.0m未満の区域
- 1.0m以上 2.0m未満の区域
- 2.0m以上 3.0m未満の区域
- 3.0m以上 5.0m未満の区域
- 5.0m以上の区域

- 市町境界
- 河川等範囲
- 浸水想定区域の指定の対象となる  
洪水予報河川の区間
- 浸水想定区域検討区間