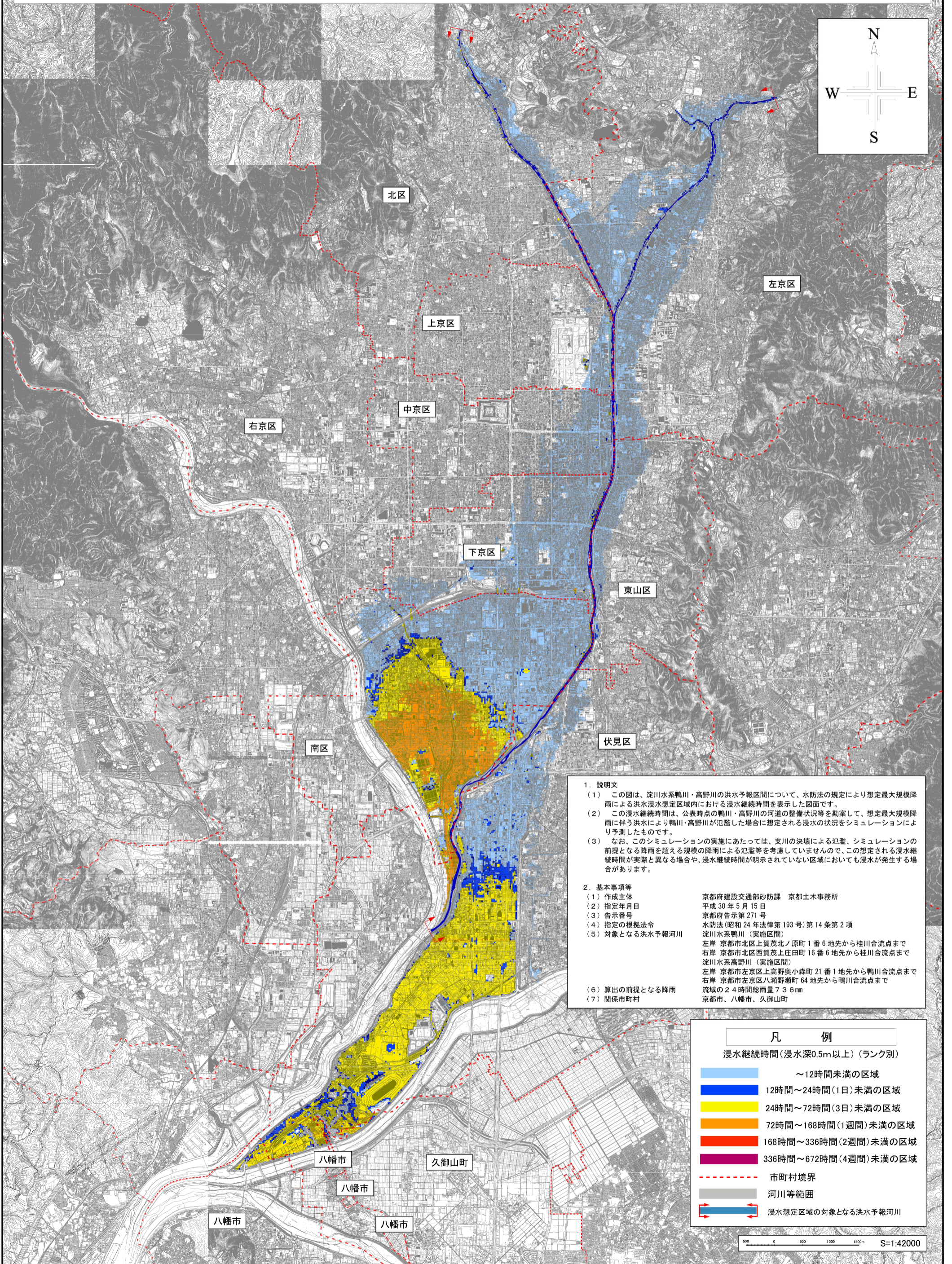


淀川水系鴨川・高野川洪水浸水想定区域図(全体図)(浸水継続時間)



1. 説明文

- この図は、淀川水系鴨川・高野川の洪水予報区間について、水防法の規定により想定最大規模降雨による洪水浸水想定区域内における浸水継続時間を表示した図面です。
- この浸水継続時間は、公表時点の鴨川・高野川の河道の整備状況等を勘案して、想定最大規模降雨に伴う洪水により鴨川・高野川が氾濫した場合に想定される浸水の状況をシミュレーションにより予測したものです。
- なお、このシミュレーションの実施にあたっては、支川の決壊による氾濫、シミュレーションの前提となる降雨を超える規模の降雨による氾濫等を考慮していませんので、この想定される浸水継続時間が実際と異なる場合や、浸水継続時間が明示されていない区域においても浸水が発生する場合があります。

2. 基本事項等

(1) 作成主体	京都府建設交通部砂防課 京都土木事務所
(2) 指定年月日	平成30年5月15日
(3) 告示番号	京都府告示第271号
(4) 指定の根拠法令	水防法(昭和24年法律第193号)第14条第2項 淀川水系鴨川(実施区間)
(5) 対象となる洪水予報河川	左岸 京都市北区上賀茂北ノ原町1番6地先から桂川合流点まで 右岸 京都市北区西賀茂上庄田町16番6地先から桂川合流点まで 淀川水系高野川(実施区間) 左岸 京都市左京区上高野奥小森町21番1地先から鴨川合流点まで 右岸 京都市左京区八瀬野瀬町64地先から鴨川合流点まで

(6) 算出の前提となる降雨
流域の24時間総雨量73.6mm

(7) 関係市町村
京都市、八幡市、久御山町