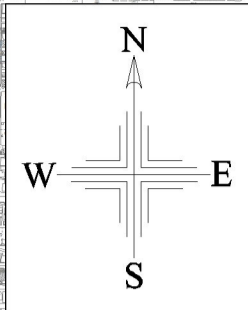


淀川水系鴨川・高野川洪水浸水想定区域図(3) (浸水継続時間)

500 0 500 1000 1500m S=1:10,000



凡 例

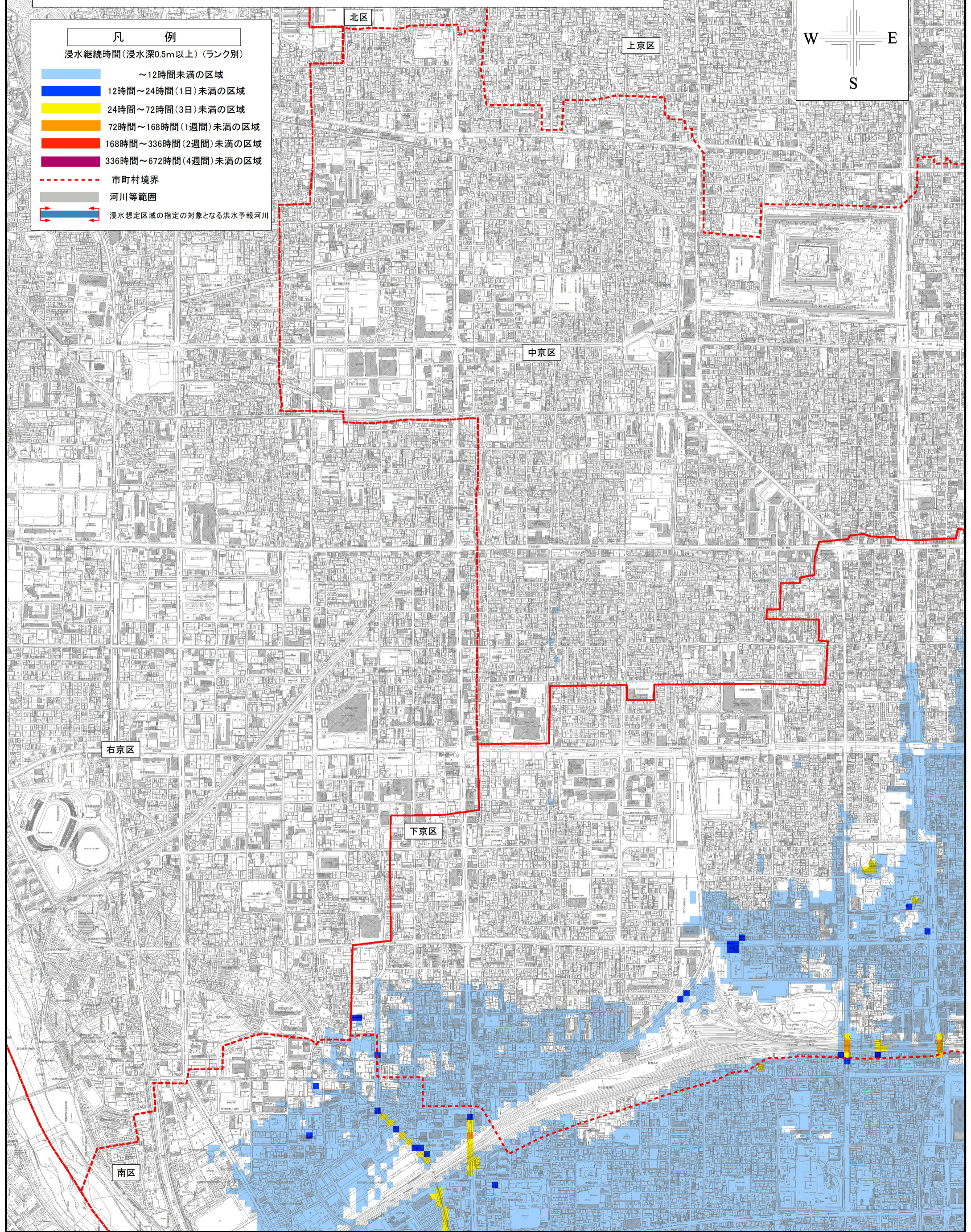
浸水継続時間(浸水深0.5m以上) (ランク別)

- ~12時間未満の区域
- 12時間~24時間(1日)未満の区域
- 24時間~72時間(3日)未満の区域
- 72時間~168時間(1週間)未満の区域
- 168時間~336時間(2週間)未満の区域
- 336時間~672時間(4週間)未満の区域

--- 市町村境界

--- 河川等範囲

←→ 浸水想定区域の指定の対象となる洪水予報河川



この地図は、京都市長および国土院院長の承認を得て、同市発行の1/2,500地形図および同院発行の数値地図1/2500を使用し複製したものです。
(承認番号：平29情使、第513号)