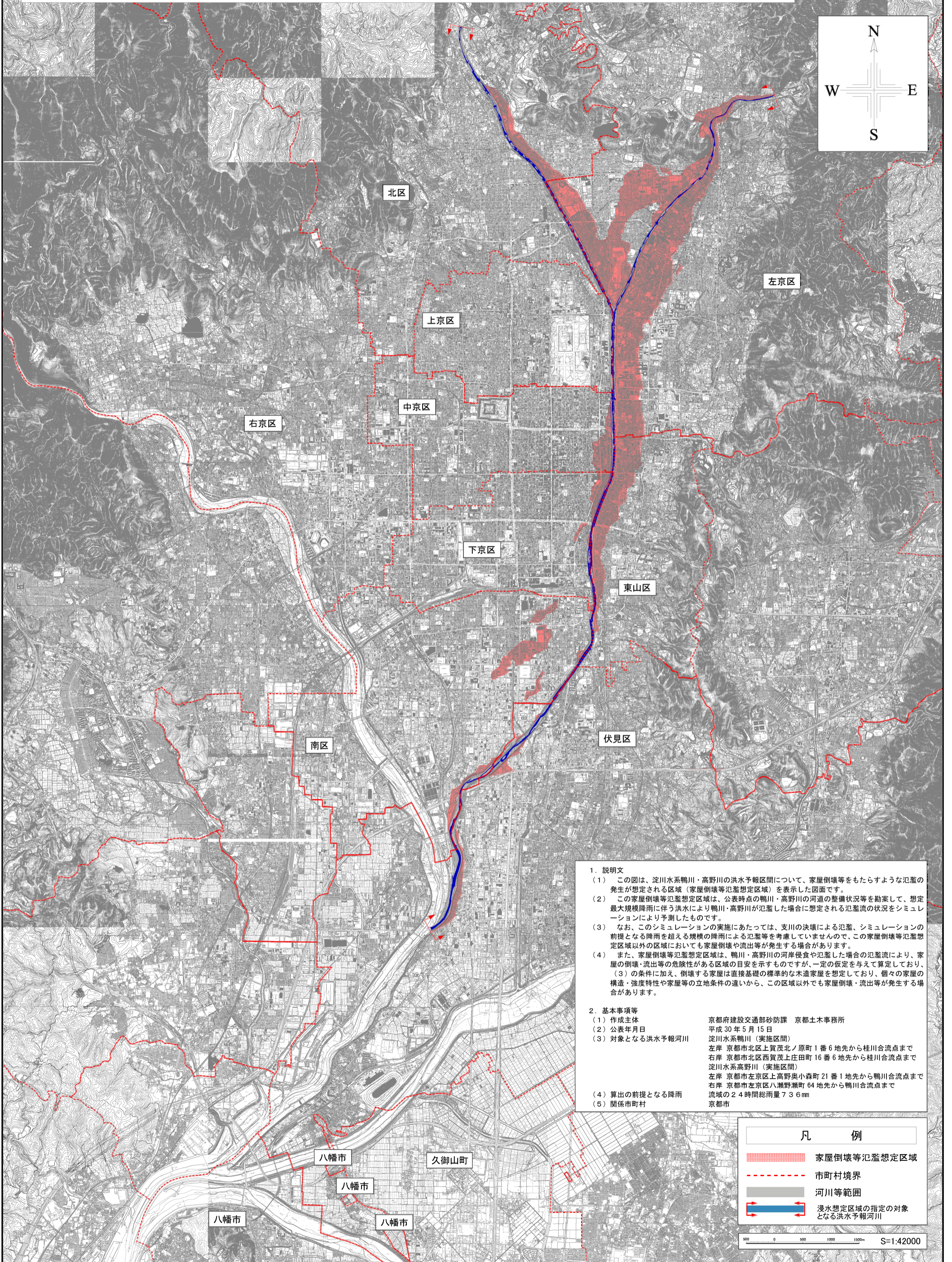


# 淀川水系鴨川・高野川洪水浸水想定区域図(全体図) (家屋倒壊等氾濫想定区域(氾濫流))



**1. 説明文**

- (1) この図は、淀川水系鴨川・高野川の洪水予報区間について、家屋倒壊等をもたらすような氾濫の発生が想定される区域（家屋倒壊等氾濫想定区域）を表示した図面です。
- (2) この家屋倒壊等氾濫想定区域は、公表時点の鴨川・高野川の河道の整備状況等を勘案して、想定最大規模降雨に伴う洪水により鴨川・高野川が氾濫した場合に想定される氾濫流の状況をシミュレーションにより予測したものです。
- (3) なお、このシミュレーションの実施にあたっては、支川の決壊による氾濫、シミュレーションの前提となる降雨を超える規模の降雨による氾濫等を考慮していませんので、この家屋倒壊等氾濫想定区域以外の区域においても家屋倒壊や流出等が発生する場合があります。
- (4) また、家屋倒壊等氾濫想定区域は、鴨川・高野川の河岸侵食や氾濫した場合の氾濫流により、家屋の倒壊・流出等の危険性がある区域の目安を示すものですが、一定の仮定を与えて算定しており、(3)の条件に加え、倒壊する家屋は直接基礎の標準的な木造家屋を想定しており、個々の家屋の構造・強度特性や家屋等の立地条件の違いから、この区域以外でも家屋倒壊・流出等が発生する場合があります。

**2. 基本事項等**

(1) 作成主体	京都府建設交通部砂防課 京都土木事務所
(2) 公表年月日	平成 30 年 5 月 15 日
(3) 対象となる洪水予報河川	淀川水系鴨川（実施区間） 左岸 京都市北区上賀茂北ノ原町 1 番 6 地先から桂川合流点まで 右岸 京都市北区西賀茂上庄田町 16 番 6 地先から桂川合流点まで 淀川水系高野川（実施区間） 左岸 京都市左京区上高野奥小森町 21 番 1 地先から鴨川合流点まで 右岸 京都市左京区八瀬野瀬町 64 地先から鴨川合流点まで
(4) 算出の前提となる降雨	流域の 24 時間総雨量 73.6mm
(5) 関係市町村	京都市

**凡 例**

- 家屋倒壊等氾濫想定区域
- 市町村境界
- 河川等範囲
- 浸水想定区域の指定の対象となる洪水予報河川

0 500 1000 1500m S=1:42000

この地図は、京都市長および国土地理院長の承認を得て、同市発行の 1/2,500 地形図および同院発行の数値地図 1/2500 を使用し複製したものです。  
(承認番号：平 29 情使、第 513 号)