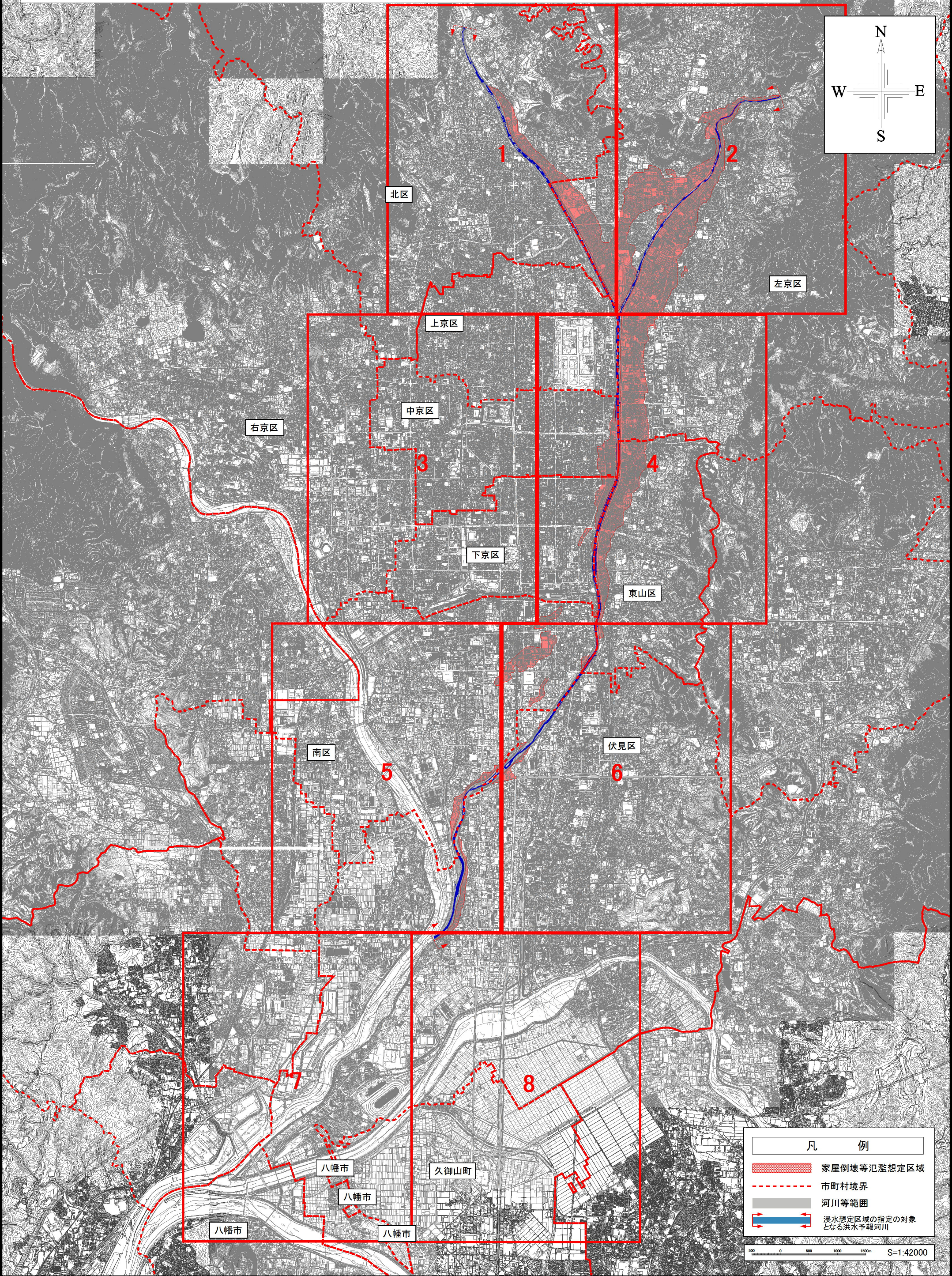
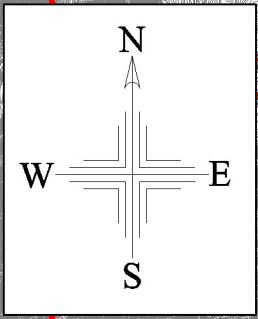


淀川水系鴨川・高野川洪水浸水想定区域図(全体図) (家屋倒壊等氾濫想定区域(氾濫流))



凡 例	
	家屋倒壊等氾濫想定区域
	市町村境界
	河川等範囲
	洪水想定区域の指定の対象となる洪水予報河川

500 0 500 1000 1500m S=1:42000

この地図は、京都市長および国土院院長の承認を得て、同市発行の1/2,500地形図および同院発行の数値地図1/2500を使用し複製したものです。
(承認番号：平29情使、第513号)