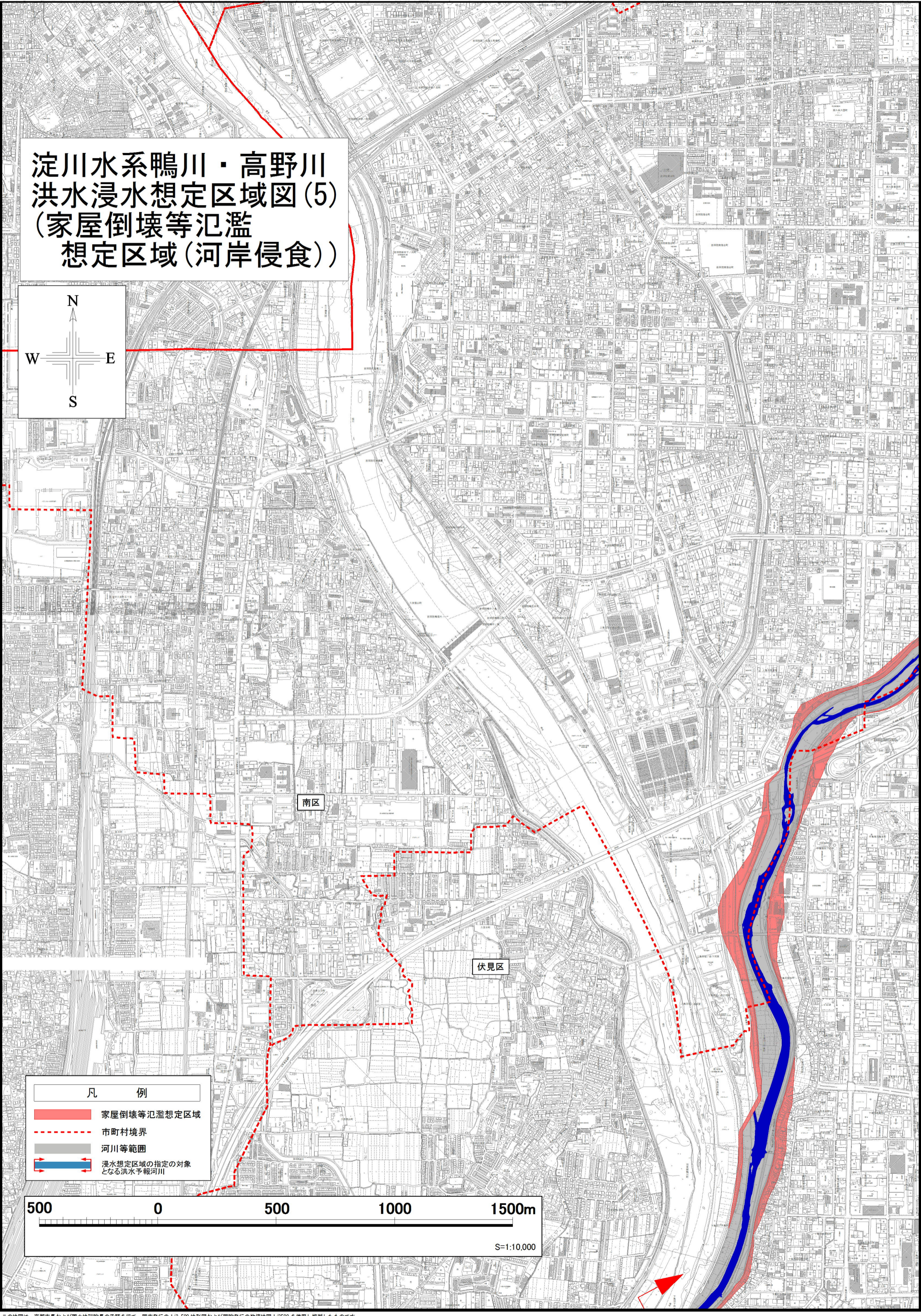
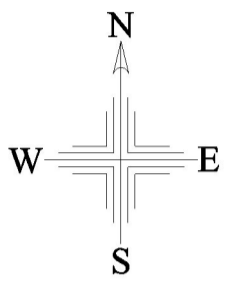
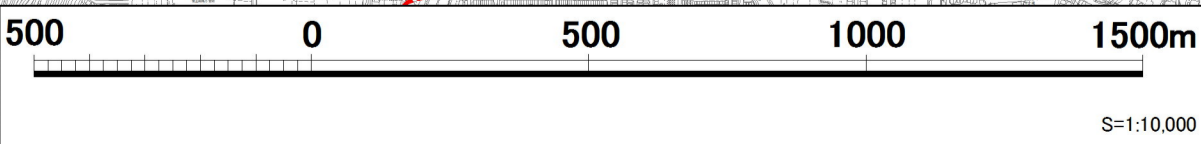


# 淀川水系鴨川・高野川 洪水浸水想定区域図(5) (家屋倒壊等氾濫 想定区域(河岸侵食))



- 凡 例
- 家屋倒壊等氾濫想定区域
  - 市町村境界
  - 河川等範囲
  - 浸水想定区域の指定の対象となる洪水予報河川



この地図は、京都市長および国土地理院長の承認を得て、同市発行の1/2,500地形図および同院発行の数値地図1/2500を使用し複製したものです。  
(承認番号：平29情使、第513号)