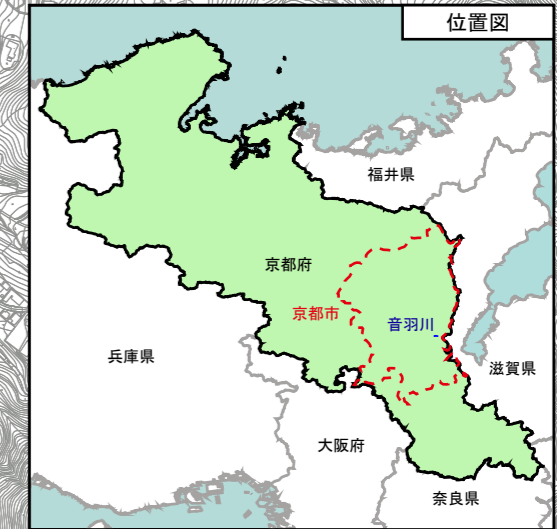
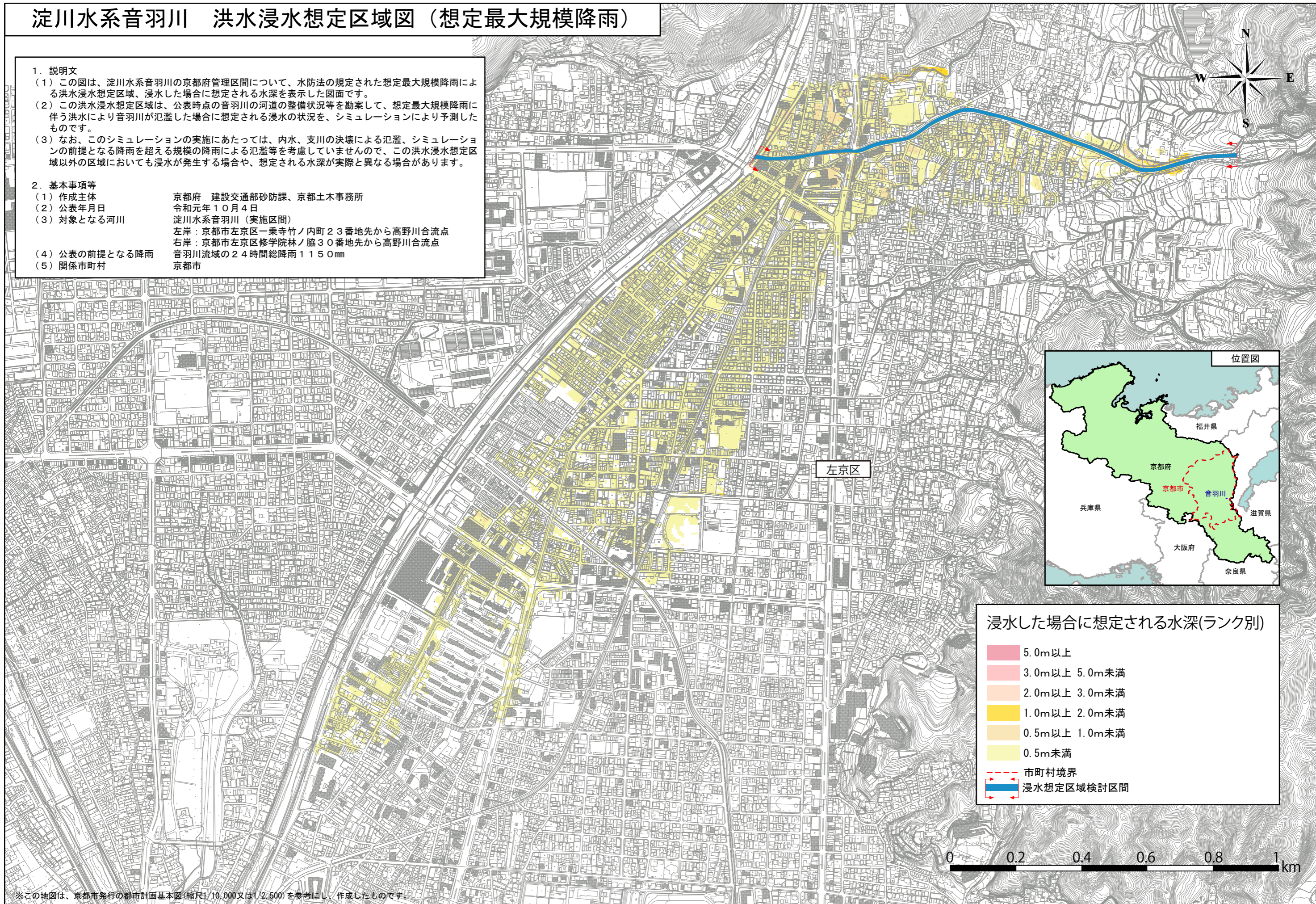


# 淀川水系音羽川 洪水浸水想定区域図（想定最大規模降雨）

1. 説明文
- (1) この図は、淀川水系音羽川の京都府管理区間について、水防法の規定された想定最大規模降雨による洪水浸水想定区域、浸水した場合に想定される水深を表示した図面です。
  - (2) この洪水浸水想定区域は、公表時点の音羽川の河道の整備状況等を勘案して、想定最大規模降雨に伴う洪水により音羽川が氾濫した場合に想定される浸水の状況を、シミュレーションにより予測したものです。
  - (3) なお、このシミュレーションの実施にあたっては、内水、支川の決壊による氾濫、シミュレーションの前提となる降雨を超える規模の降雨による氾濫等を考慮していませんので、この洪水浸水想定区域以外の区域においても浸水が発生する場合や、想定される水深が実際と異なる場合があります。

2. 基本事項等
- (1) 作成主体 京都府 建設交通部砂防課、京都土木事務所
  - (2) 公表年月日 令和元年10月4日
  - (3) 対象となる河川 淀川水系音羽川（実施区間）  
左岸：京都市左京区一乗寺竹ノ内町23番地先から高野川合流点  
右岸：京都市左京区修学院林ノ脇30番地先から高野川合流点
  - (4) 公表の前提となる降雨 音羽川流域の24時間総降雨115.0mm
  - (5) 関係市町村 京都市



浸水した場合に想定される水深(ランク別)

5.0m以上
3.0m以上 5.0m未満
2.0m以上 3.0m未満
1.0m以上 2.0m未満
0.5m以上 1.0m未満
0.5m未満
--- 市町村境界
--- 浸水想定区域検討区間



※この地図は、京都市発行の都市計画基本図(縮尺1/10,000又は1/2,500)を参考にし、作成したものです。