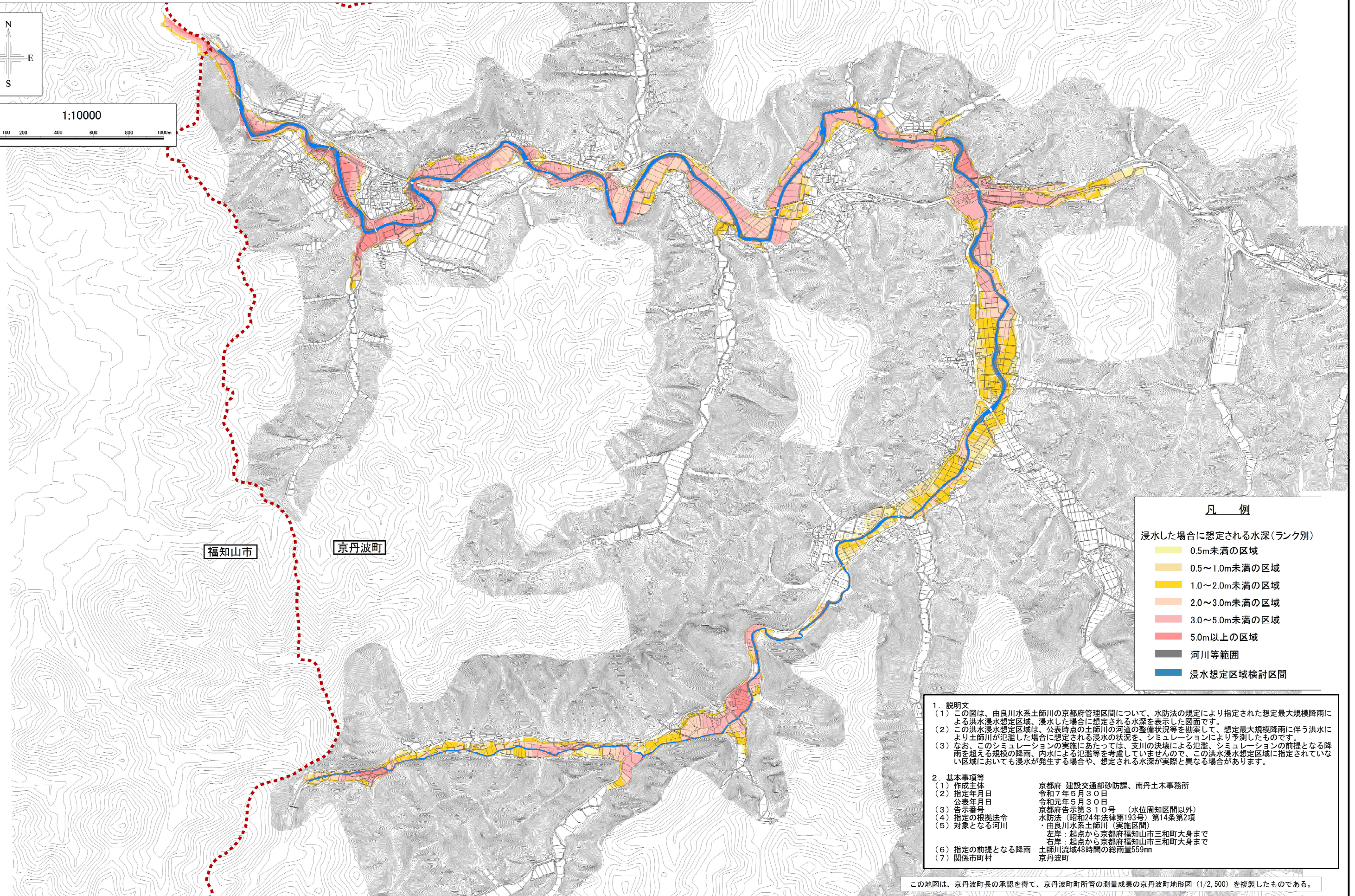
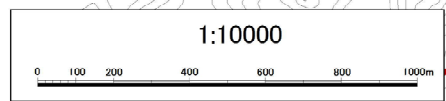
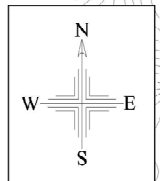


# 由良川水系土師川洪水浸水想定区域図【想定最大規模】



凡 例	
浸水した場合に想定される水深(ランク別)	
	0.5m未満の区域
	0.5～1.0m未満の区域
	1.0～2.0m未満の区域
	2.0～3.0m未満の区域
	3.0～5.0m未満の区域
	5.0m以上の区域
	河川等範囲
	浸水想定区域検討区間

1. 説明文
- (1) この図は、由良川水系土師川の京都府管理区間について、水防法の規定により指定された想定最大規模降雨による洪水浸水想定区域、浸水した場合に想定される水深を表示した図面です。
- (2) この洪水浸水想定区域は、公表時点の土師川の河道の整備状況等を勘案して、想定最大規模降雨に伴う洪水により土師川が氾濫した場合に想定される浸水の状況を、シミュレーションにより予測したものです。
- (3) なお、このシミュレーションの実施にあたっては、支川の決壊による氾濫、シミュレーションの前提となる降雨を超える規模の降雨、内水による氾濫等を考慮していませんので、この洪水浸水想定区域に指定されていない区域においても浸水が発生する場合や、想定される水深が実際と異なる場合があります。
2. 基本事項等
- |                |   |
|----------------|---|
| (1) 作成主体       | 京都府 建設交通部砂防課、南丹土木事務所  |
| (2) 指定年月日      | 令和7年5月30日   |
| (3) 公表年月日      | 令和元年5月30日   |
| (4) 告示番号       | 京都府告示第310号 (水位周知区間以外)   |
| (5) 指定の根拠法令    | 水防法(昭和24年法律第193号)第14条第2項  |
| (6) 対象となる河川    | ・由良川水系土師川(実施区間)<br>左岸: 起点から京都府福知山市三和町大身まで<br>右岸: 起点から京都府福知山市三和町大身まで |
| (7) 指定の前提となる降雨 | 土師川流域48時間の総雨量559mm  |
| (8) 関係市町村      | 京丹波町  |

この地図は、京丹波町長の承認を得て、京丹波町町所管の測量成果の京丹波町地形図(1/2,500)を複製したものである。