

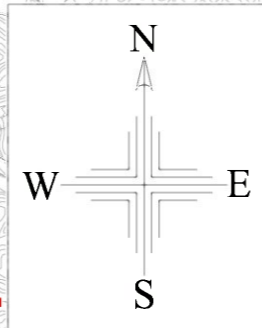
淀川水系 天神川 洪水浸水想定区域図 (想定最大規模)

1. 説明文

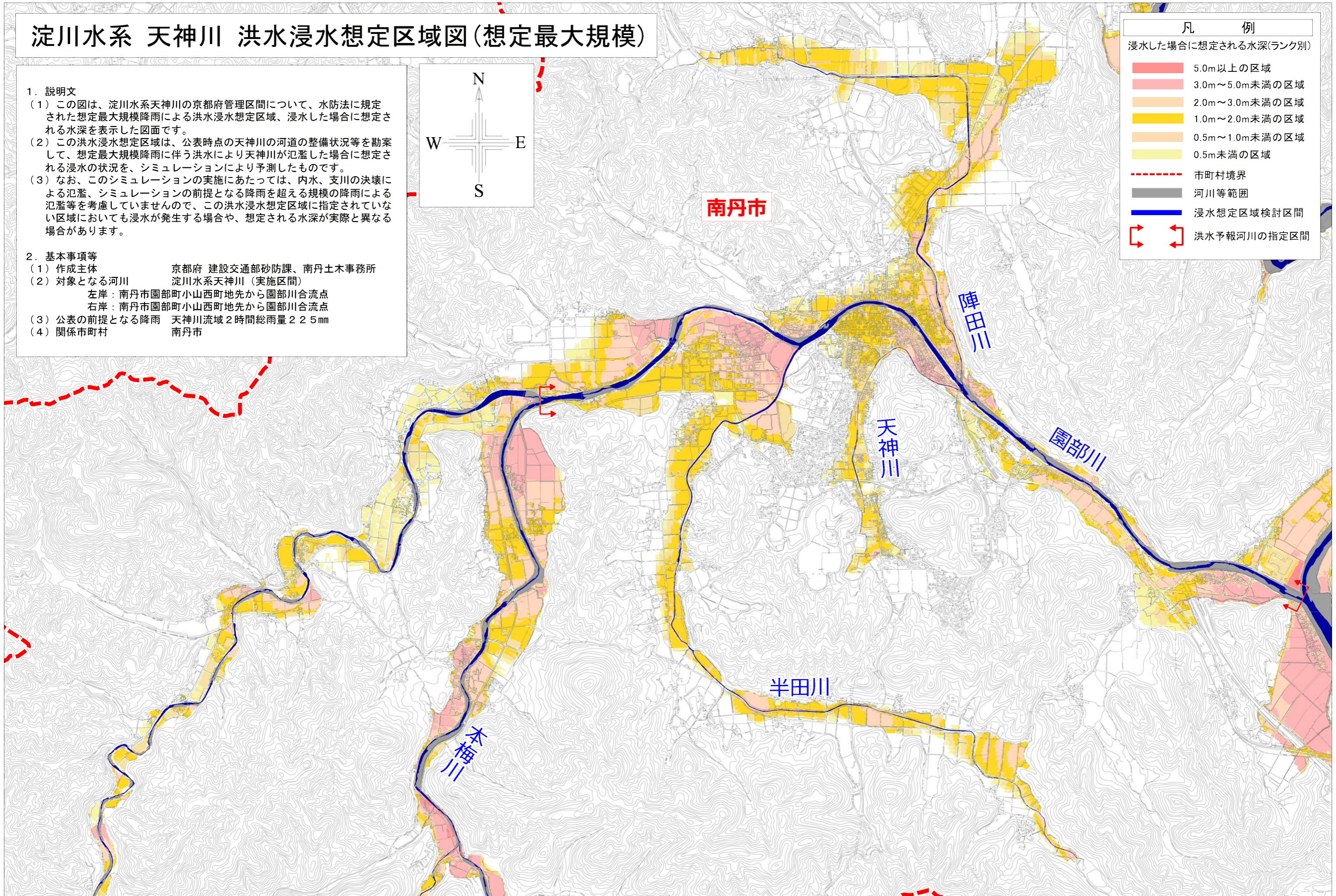
- (1) この図は、淀川水系天神川の京都府管理区間について、水防法に規定された想定最大規模降雨による洪水浸水想定区域、浸水した場合に想定される水深を表示した図面です。
- (2) この洪水浸水想定区域は、公表時点の天神川の河道の整備状況等を勘案して、想定最大規模降雨に伴う洪水により天神川が氾濫した場合に想定される浸水の状況を、シミュレーションにより予測したものです。
- (3) なお、このシミュレーションの実施にあたっては、内水、支川の決壊による氾濫、シミュレーションの前提となる降雨を超える規模の降雨による氾濫等を考慮していませんので、この洪水浸水想定区域に指定されていない区域においても浸水が発生する場合や、想定される水深が実際と異なる場合があります。

2. 基本事項等

- | | |
|----------------|-------------------------|
| (1) 作成主体 | 京都府 建設交通部砂防課、南丹土木事務所 |
| (2) 対象となる河川 | 淀川水系天神川 (実施区間) |
| | 左岸：南丹市園部町小山西町地先から園部川合流点 |
| | 右岸：南丹市園部町小山西町地先から園部川合流点 |
| (3) 公表の前提となる降雨 | 天神川流域 2時間総雨量 225mm |
| (4) 関係市町村 | 南丹市 |



凡 例	
浸水した場合に想定される水深(ランク別)	
	5.0m以上の区域
	3.0m～5.0m未満の区域
	2.0m～3.0m未満の区域
	1.0m～2.0m未満の区域
	0.5m～1.0m未満の区域
	0.5m未満の区域
	市町村境界
	河川等範囲
	浸水想定区域検討区間
	洪水予報河川の指定区間



この地図の作成に当たっては、国土地理院長の承認を得て、同院発行の基盤地図情報を使用した。(承認番号 平30情使、第564号)

