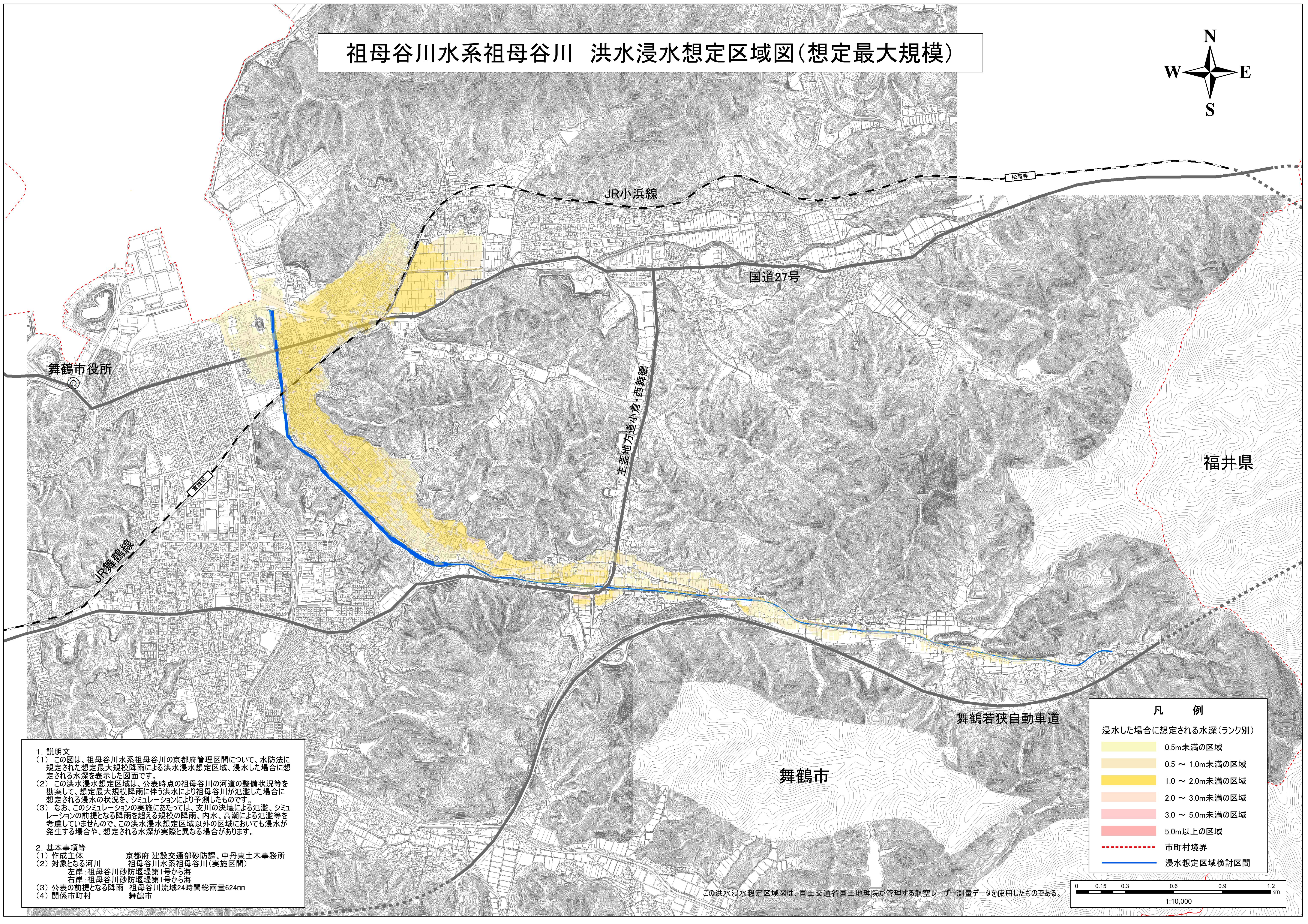
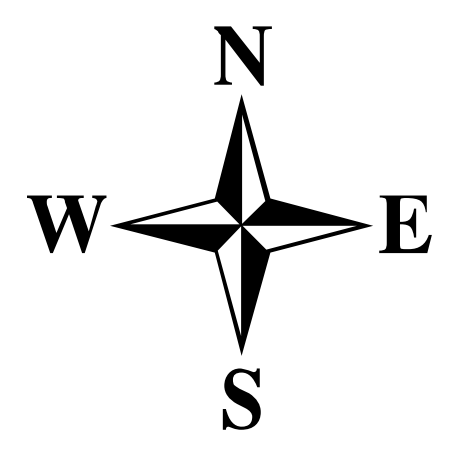


# 祖母谷川水系祖母谷川 洪水浸水想定区域図(想定最大規模)



1. 説明文  
 (1) この図は、祖母谷川水系祖母谷川の京都府管理区間について、水防法に規定された想定最大規模降雨による洪水浸水想定区域、浸水した場合に想定される水深を表示した図面です。  
 (2) この洪水浸水想定区域は、公表時点の祖母谷川の河道の整備状況等を勘案して、想定最大規模降雨に伴う洪水により祖母谷川が氾濫した場合に想定される浸水の状況を、シミュレーションにより予測したものです。  
 (3) なお、このシミュレーションの実施にあたっては、支川の決壊による氾濫、シミュレーションの前提となる降雨を超える規模の降雨、内水、高潮による氾濫等を考慮していませんので、この洪水浸水想定区域以外の区域においても浸水が発生する場合や、想定される水深が実際と異なる場合があります。

2. 基本事項等  
 (1) 作成主体 京都府 建設交通部砂防課、中丹東土木事務所  
 (2) 対象となる河川 祖母谷川水系祖母谷川(実施区間)  
 左岸: 祖母谷川砂防堰堤第1号から海  
 右岸: 祖母谷川砂防堰堤第1号から海  
 (3) 公表の前提となる降雨 祖母谷川流域24時間総雨量624mm  
 (4) 関係市町村 舞鶴市

凡 例	
浸水した場合に想定される水深(ランク別)	
	0.5m未満の区域
	0.5 ~ 1.0m未満の区域
	1.0 ~ 2.0m未満の区域
	2.0 ~ 3.0m未満の区域
	3.0 ~ 5.0m未満の区域
	5.0m以上の区域
	市町村境界
	浸水想定区域検討区間

この洪水浸水想定区域図は、国土交通省国土地理院が管理する航空レーザー測量データを使用したものである。

