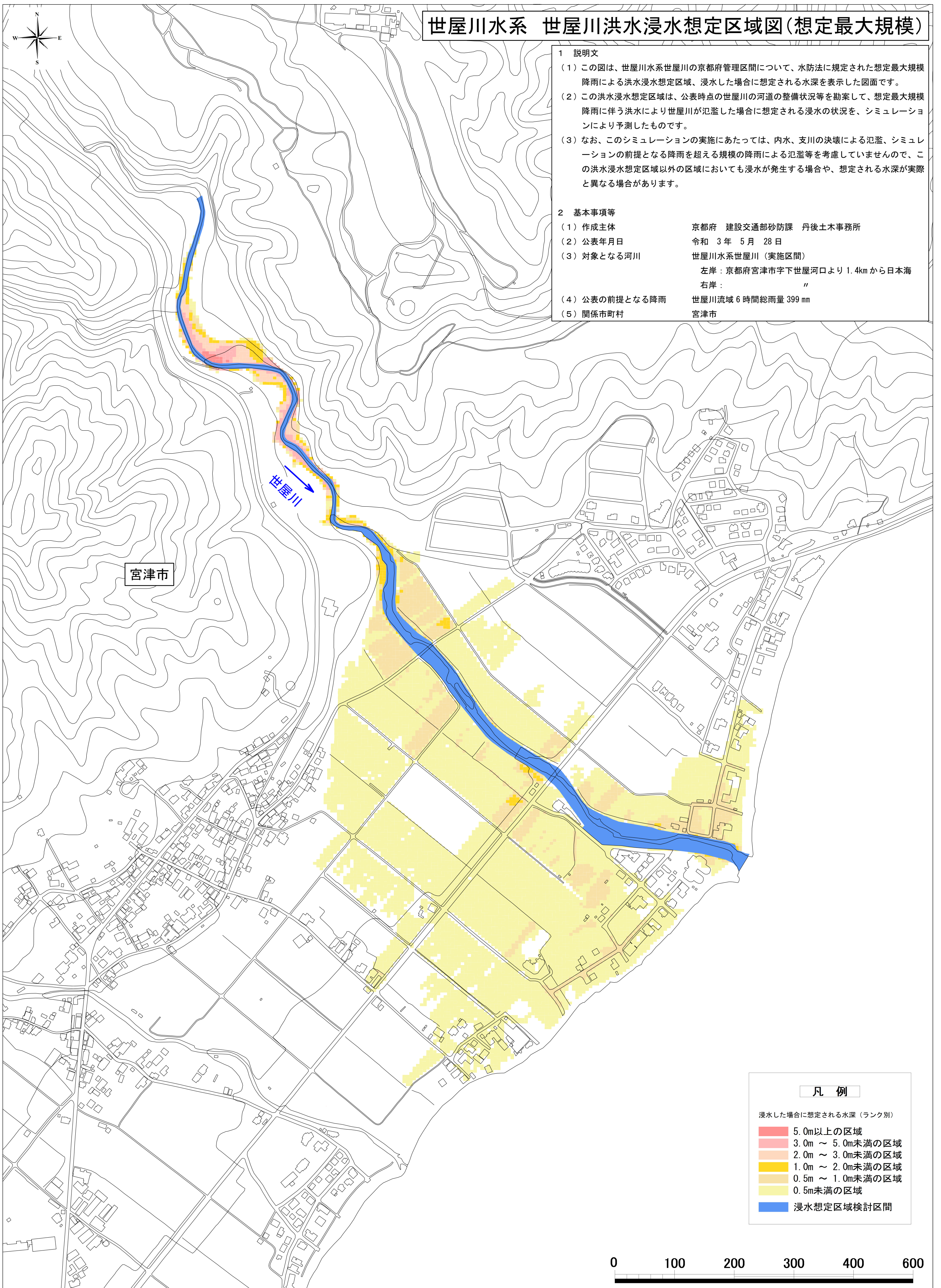


世屋川水系 世屋川洪水浸水想定区域図(想定最大規模)



- 1 説明文
- (1) この図は、世屋川水系世屋川の京都府管理区間について、水防法に規定された想定最大規模降雨による洪水浸水想定区域、浸水した場合に想定される水深を表示した図面です。
 - (2) この洪水浸水想定区域は、公表時点の世屋川の河道の整備状況等を勘案して、想定最大規模降雨に伴う洪水により世屋川が氾濫した場合に想定される浸水の状況を、シミュレーションにより予測したものです。
 - (3) なお、このシミュレーションの実施にあたっては、内水、支川の決壊による氾濫、シミュレーションの前提となる降雨を超える規模の降雨による氾濫等を考慮していませんので、この洪水浸水想定区域以外の区域においても浸水が発生する場合や、想定される水深が実際と異なる場合があります。
- 2 基本事項等
- (1) 作成主体 京都府 建設交通部砂防課 丹後土木事務所
 - (2) 公表年月日 令和 3年 5月 28日
 - (3) 対象となる河川 世屋川水系世屋川(実施区間)
左岸：京都府宮津市字下世屋河口より1.4kmから日本海
右岸： ”
 - (4) 公表の前提となる降雨 世屋川流域6時間総雨量399mm
 - (5) 関係市町村 宮津市

宮津市

世屋川

凡例

- 浸水した場合に想定される水深(ランク別)
- 5.0m以上の区域
 - 3.0m ~ 5.0m未満の区域
 - 2.0m ~ 3.0m未満の区域
 - 1.0m ~ 2.0m未満の区域
 - 0.5m ~ 1.0m未満の区域
 - 0.5m未満の区域
 - 浸水想定区域検討区間

0 100 200 300 400 600