

産業廃棄物処理計画実施状況報告書

令和3年6月29日

京都府知事 様



提出者

住 所 大阪市城東区森之宮1-6-111

氏 名 日本総合住生活株式会社 大阪支社

取締役 支社長 野嶋 正道

(法人にあつては、名称及び代表者の氏名)

電話番号 06-6969-0724

廃棄物の処理及び清掃に関する法律第12条第10項の規定に基づき、令和2年度の産業廃棄物処理計画の実施状況を報告します。

事業場の名称	京都府管轄内事業場
事業場の所在地	京都府管轄区域内
事業の種類	06 総合工事業
産業廃棄物処理計画における計画期間	令和2年4月1日から令和3年3月31日

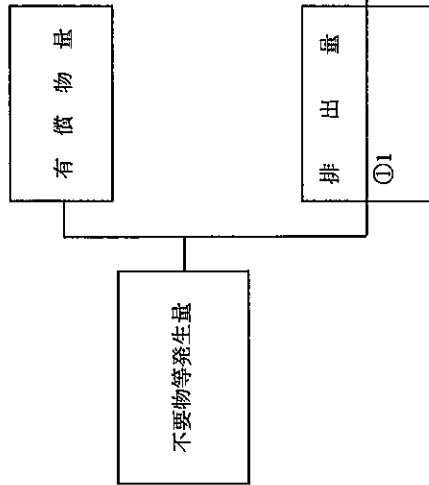
産業廃棄物処理計画における目標値

項目	目標値	項目	目標値
排出量	1,457 t	全処理委託量	1,457 t
自ら再生利用を行う産業廃棄物の量	t	優良認定処理業者への処理委託量	136 t
自ら熱回収を行う産業廃棄物の量	t	再生利用業者への処理委託量	1,315 t
自ら中間処理により減量する産業廃棄物の量	t	認定熱回収業者への処理委託量	t
自ら埋立処分又は海洋投入処分を行う産業廃棄物の量	t	認定熱回収業者以外の熱回収を行う業者への処理委託量	t

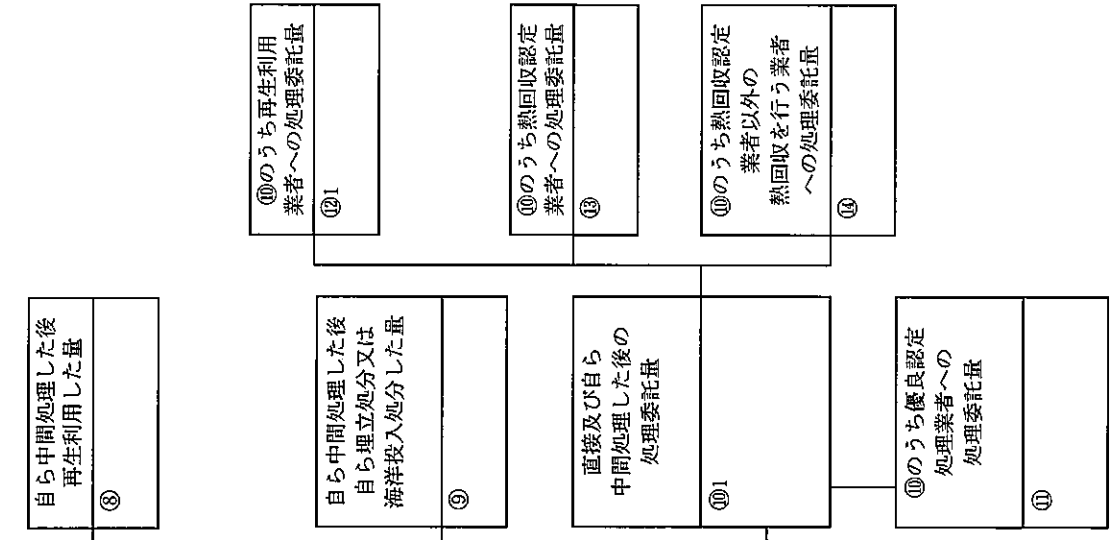
※事務処理欄

計画の実施状況

(産業廃棄物の種類：廃タイヤ)

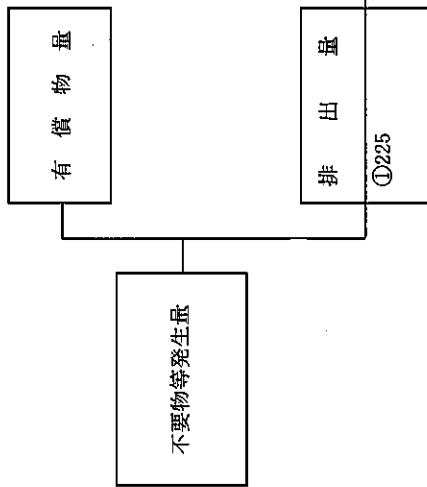


項目	実績値
①排出量	1
②+④自ら再生利用を行った量	
⑤自ら熱回収を行った量	
⑦自ら中間処理により減量した量	
③+⑤自ら埋立処分又は海洋投入処分を行った量	
⑩全処理委託量	1
⑪優良認定処理業者への処理委託量	
⑫再生利用業者への処理委託量	1
⑬熱回収認定業者への処理委託量	
⑭熱回収認定業者以外の熱回収を行う業者への処理委託量	

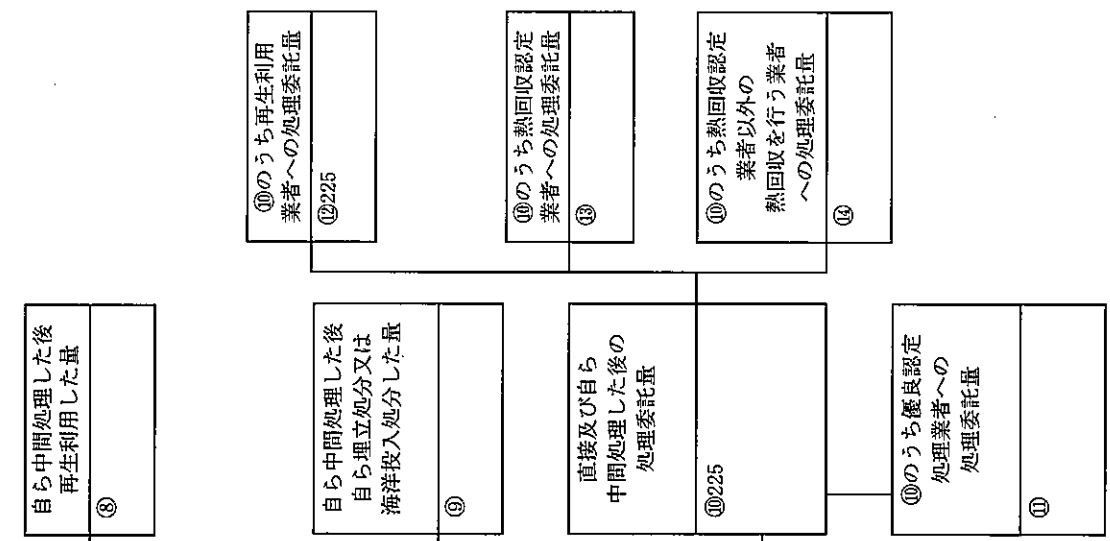


計画の実施状況

(産業廃棄物の種類：繊維くず)

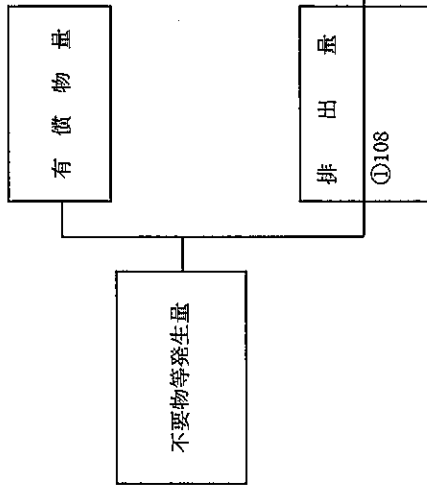


項目	実績値
①排出量	225
②+③自ら再生利用を行った量	
⑤自ら熱回収を行った量	
⑦自ら中間処理により減量した量	
③+④自ら埋立処分又は海洋投入処分を行った量	
⑩全処理委託量	225
⑪優良認定処理業者への処理委託量	
⑫再生利用業者への処理委託量	225
⑬熱回収認定業者への処理委託量	
⑭熱回収認定業者以外の業者への処理委託量	



計画の実施状況

(産業廃棄物の種類：ガラスくず )



項目	実績値
①排出量	108
②+③自ら再生利用を行った量	
⑤自ら熱回収を行った量	
⑦自ら中間処理により減量した量	
③+④自ら埋立処分又は海洋投入処分を行った量	
⑩全処理委託量	108
⑪優良認定処理業者への処理委託量	108
⑫再生利用業者への処理委託量	
⑬熱回収認定業者への処理委託量	
⑭熱回収認定業者以外の熱回収を行う業者への処理委託量	

自ら中間処理した後の再生利用した量  
⑧

自ら中間処理した後の埋立処分又は海洋投入処分した量  
⑨

直接及び自ら中間処理した後の処理委託量  
⑩108

⑩のうち優良認定処理業者への処理委託量  
⑪108

⑩のうち再生利用業者への処理委託量  
⑫

⑩のうち熱回収認定業者への処理委託量  
⑬

⑩のうち熱回収認定業者以外の熱回収を行う業者への処理委託量  
⑭

自ら中間処理した後の残さ量  
⑥

自ら中間処理により減量した量  
⑦

自ら直接再生利用した量  
②

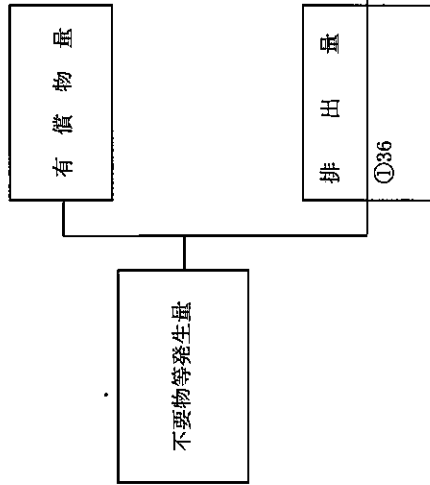
自ら直接埋立処分又は海洋投入処分した量  
③

自ら中間処理した量  
④

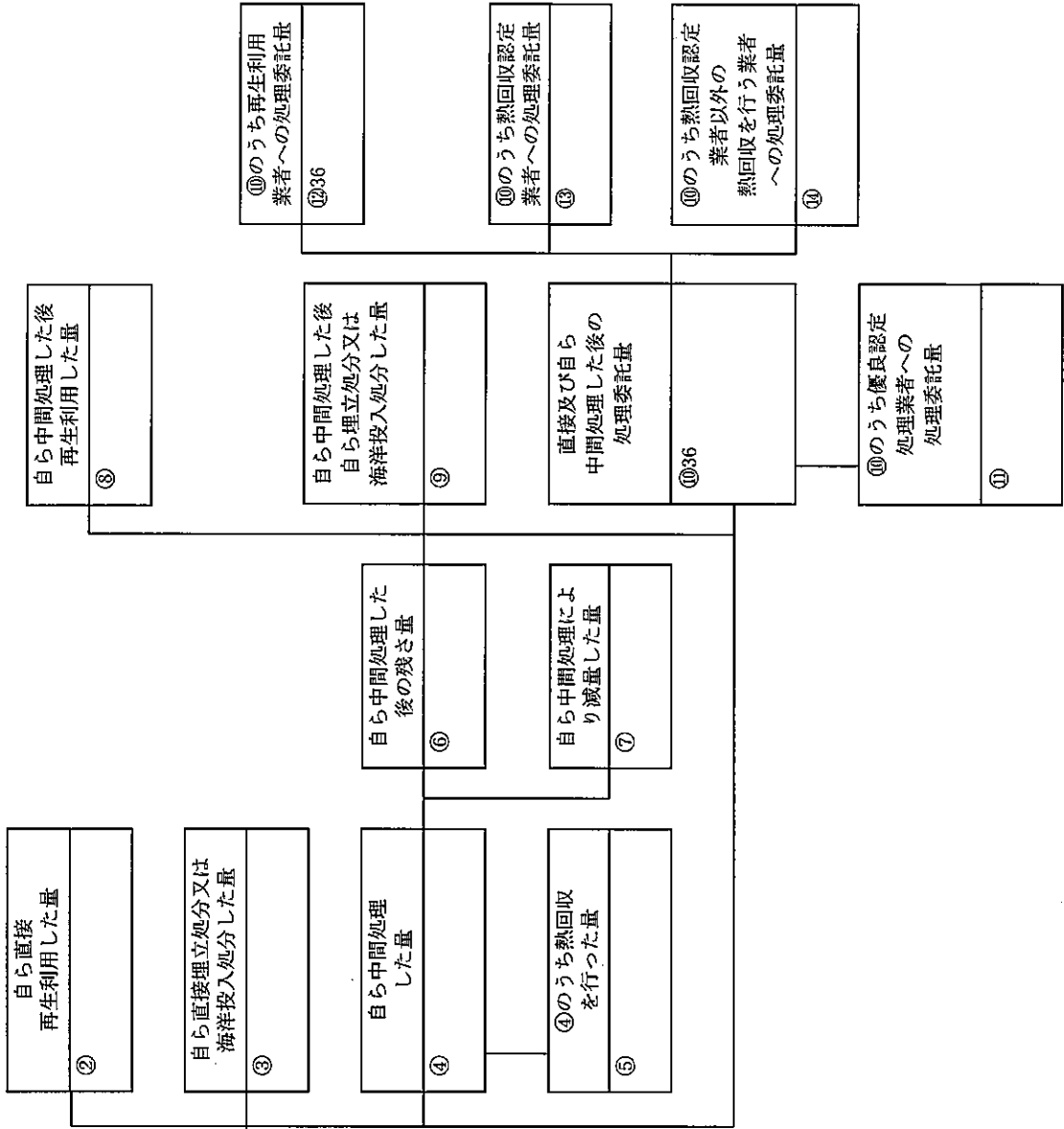
④のうち熱回収を行った量  
⑤

計画の実施状況

(産業廃棄物の種類：がれき類)

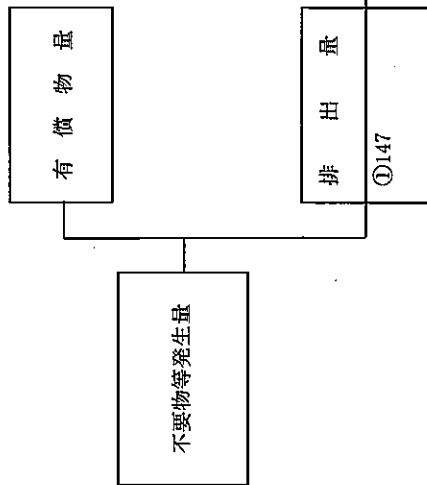


項目	実績値
①排出量	36
②+③自ら再生利用を行った量	
⑤自ら熱回収を行った量	
⑦自ら中間処理により減量した量	
③+④自ら埋立処分又は海洋投入処分を行った量	
⑩全処理委託量	36
⑪優良認定処理業者への処理委託量	
⑫再生利用業者への処理委託量	36
⑬熱回収認定業者への処理委託量	
⑭熱回収認定業者以外の熱回収を行う業者への処理委託量	

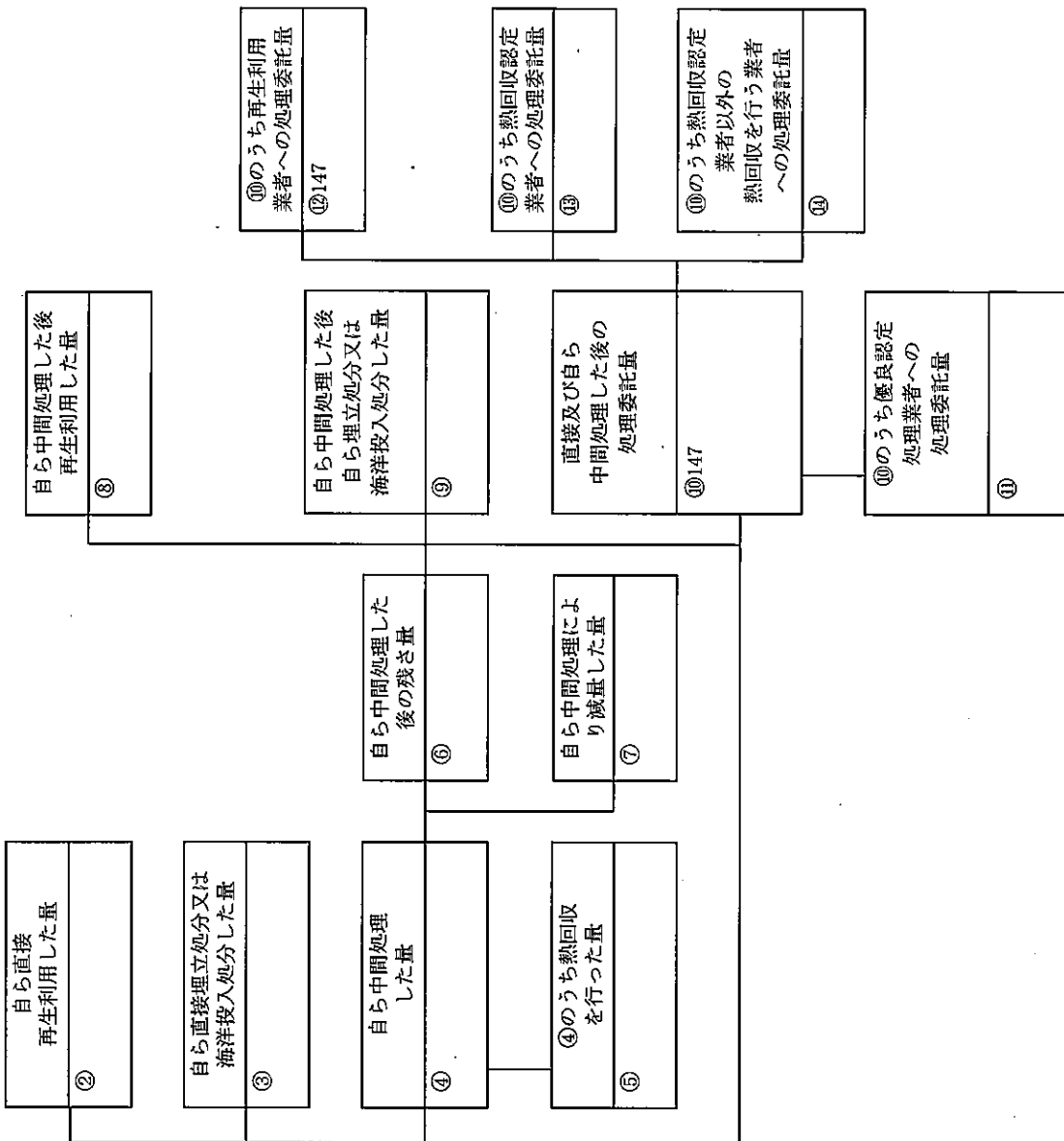


計画の実施状況

(産業廃棄物の種類：アスファルト・コンクリート破片)

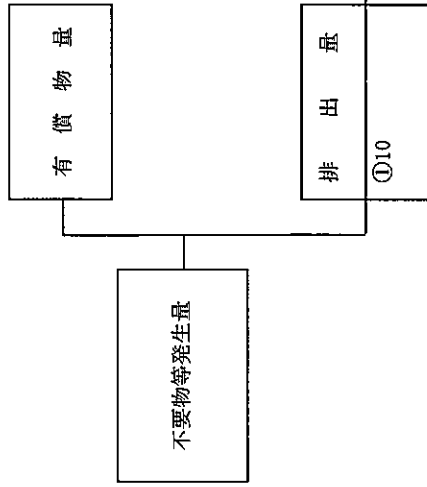


項目	実績値
①排出量	147
②+③+④+⑤+⑦自ら再生利用を行った量	
⑤自ら熱回収を行った量	
⑦自ら中間処理により減量した量	
③+④+⑤+⑦自ら埋立処分又は海洋投入処分を行った量	
⑩全処理委託量	147
⑩優良認定処理業者への処理委託量	
⑩再生利用業者への処理委託量	147
⑩熱回収認定業者への処理委託量	
⑩熱回収認定業者以外の業者へ熱回収を行う業者への処理委託量	



計画の実施状況

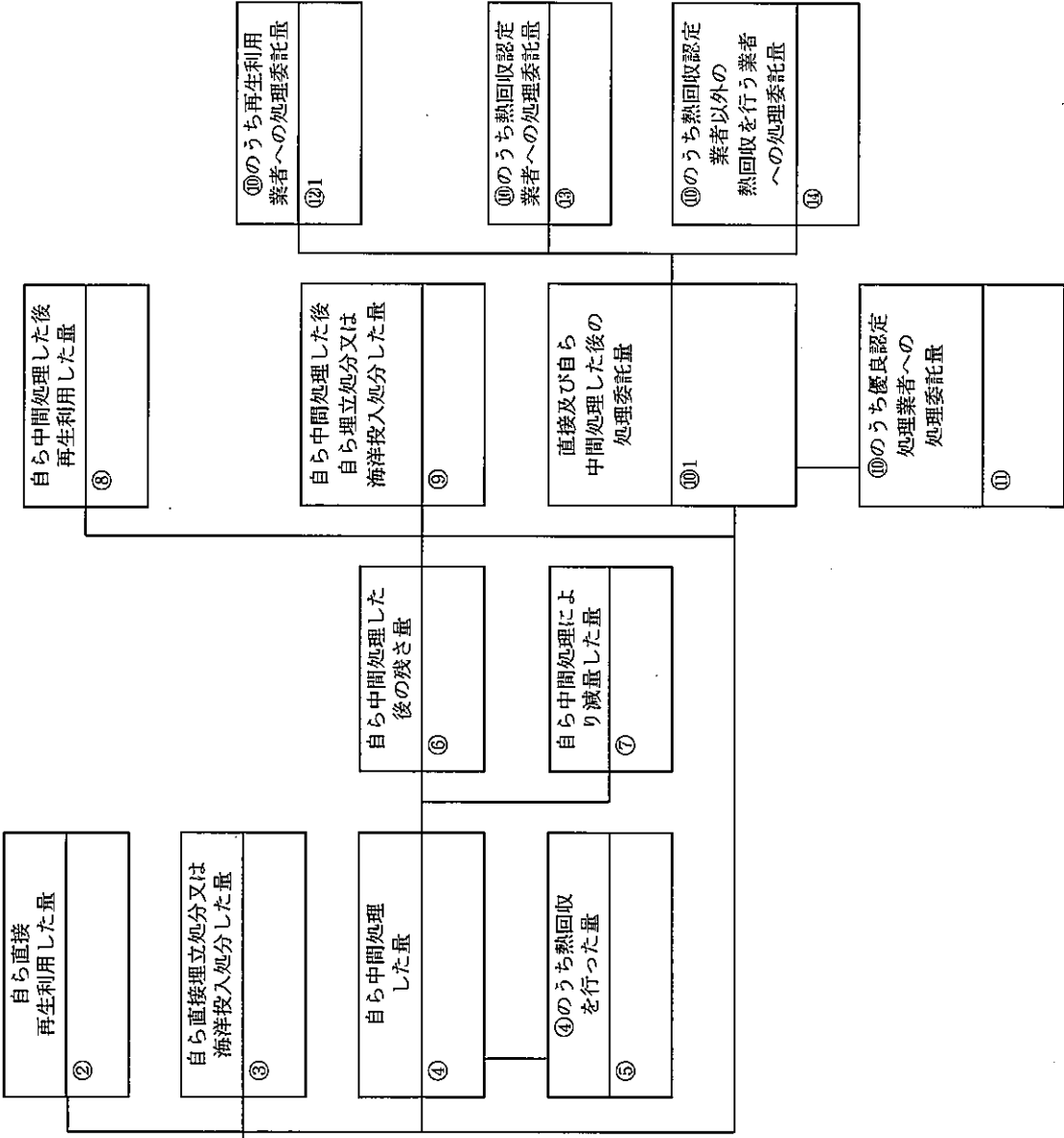
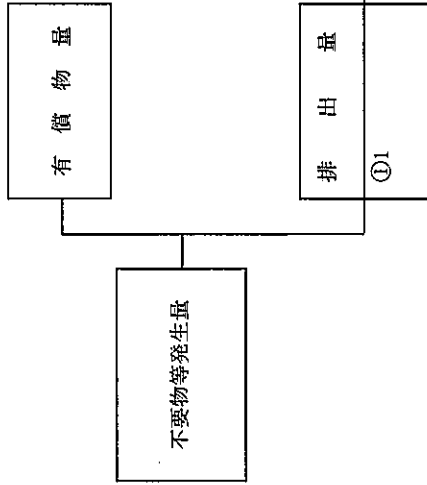
(産業廃棄物の種類: がれき類 (石綿含有))



項目	実績値
①排出量	10
②+③自ら再生利用を行った量	
⑤自ら熱回収を行った量	
⑦自ら中間処理により減量した量	
③+④自ら埋立処分又は海洋投入処分を行った量	
⑩全処理委託量	10
①優良認定処理業者への処理委託量	1
②再生利用業者への処理委託量	
③熱回収認定業者への処理委託量	
④熱回収認定業者以外の熱回収を行う業者への処理委託量	

計画の実施状況

(産業廃棄物の種類：廃電気機械器具)

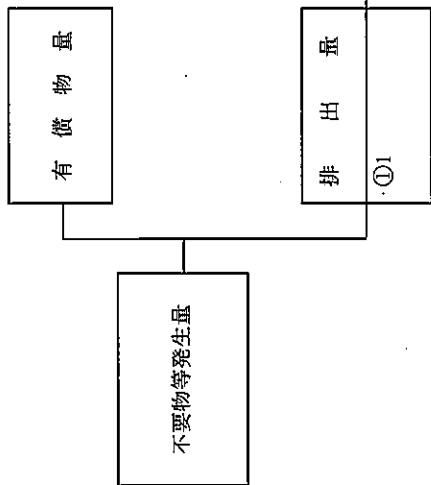


項目	実績値
①排出量	1
②+③自ら再生利用を行った量	
⑤自ら熱回収を行った量	
⑦自ら中間処理により減量した量	
③+④自ら埋立処分又は海洋投入処分を行った量	
⑩全処理委託量	1
⑩優良認定処理業者への処理委託量	
⑩再生利用業者への処理委託量	1
⑩熱回収認定業者への処理委託量	
⑩熱回収認定業者以外の熱回収を行う業者への処理委託量	



計画の実施状況

(産業廃棄物の種類：廃石綿等)



② 自ら直接再生利用した量

③ 自ら直接埋立処分又は海洋投入処分した量

④ 自ら中間処理した量

⑤ ④のうち熱回収を行った量

⑥ 自ら中間処理した後の残さ量

⑦ 自ら中間処理により減量した量

⑧ 自ら中間処理した後再生利用した量

⑨ 自ら中間処理した後自ら埋立処分又は海洋投入処分した量

⑩ 直接及び自ら中間処理した後の処理委託量

⑪ ⑩のうち優良認定処理業者への処理委託量

⑫ ⑩のうち再生利用業者への処理委託量

⑬ ⑩のうち熱回収認定業者への処理委託量

⑭ ⑩のうち熱回収認定業者以外の熱回収を行う業者への処理委託量

項目	実績値
①排出量	1
②+③自ら再生利用を行った量	
⑤自ら熱回収を行った量	
⑦自ら中間処理により減量した量	
③+④+⑤自ら埋立処分又は海洋投入処分を行った量	
⑩全処理委託量	1
⑪優良認定処理業者への処理委託量	
⑫再生利用業者への処理委託量	
⑬熱回収認定業者への処理委託量	
⑭熱回収認定業者以外の熱回収を行う業者への処理委託量	

(第3面)

備考

- 1 翌年度の6月30日までに提出すること。
- 2 「事業の種類」の欄には、日本標準産業分類の区分を記入すること。
- 3 「産業廃棄物処理計画における目標値」の欄には、項目ごとに、産業廃棄物処理計画に記載した目標値を記入すること。
- 4 第2面には、前年度の産業廃棄物の処理に関して、①～⑭の欄のそれぞれに、(1)から(14)に掲げる量を記入すること。
  - (1) ①欄 当該事業場において生じた産業廃棄物の量
  - (2) ②欄 (1)の量のうち、中間処理をせず直接自ら再生利用した量
  - (3) ③欄 (1)の量のうち、中間処理をせず直接自ら埋立処分又は海洋投入処分した量
  - (4) ④欄 (1)の量のうち、自ら中間処理をした産業廃棄物の当該中間処理前の量
  - (5) ⑤欄 (4)の量のうち、熱回収を行った量
  - (6) ⑥欄 自ら中間処理をした後の量
  - (7) ⑦欄 (4)の量から(6)の量を差し引いた量
  - (8) ⑧欄 (6)の量のうち、自ら利用し、又は他人に売却した量
  - (9) ⑨欄 (6)の量のうち、自ら埋立処分及び海洋投入処分した量
  - (10) ⑩欄 中間処理及び最終処分を委託した量
  - (11) ⑪欄 (10)の量のうち、優良認定処理業者（廃棄物の処理及び清掃に関する法律施行令第6条の11第2号に該当する者）への処理委託量
  - (12) ⑫欄 (10)の量のうち、処理業者への再生利用委託量
  - (13) ⑬欄 (10)の量のうち、認定熱回収施設設置者（廃棄物の処理及び清掃に関する法律第15条の3の3第1項の認定を受けた者）である処理業者への焼却処理委託量
  - (14) ⑭欄 (10)の量のうち、認定熱回収施設設置者以外の熱回収を行っている処理業者への焼却処理委託量
- 5 第2面の左下の表には、項目ごとに、産業廃棄物処理計画に記載したそれぞれの実績値を記入すること。
- 6 産業廃棄物の種類が2以上あるときは、産業廃棄物の種類ごとに、第2面の例により産業廃棄物処理計画の実施状況を明らかにした書面を作成し、当該書面を添付すること。
- 7 ※欄は記入しないこと。

●当該事業場において現に行っている事業に関する事項

④産業廃棄物の一連の処理の工程

- ・廃プラスチック類
  - ・収集運搬 → 破碎 → 再資源化
  - ・収集運搬 → 破碎 → 燃料化
- ・廃タイヤ
  - ・収集運搬 → 破碎 → 再資源化
- ・木くず
  - ・収集運搬 → 破碎 → 再資源化
- ・繊維くず
  - ・収集運搬 → 破碎 → 燃料化
- ・金属くず
  - ・収集運搬 → 圧縮 → 再資源化
- ・ガラスくず
  - ・収集運搬 → 破碎 → 埋立
- ・石膏ボード
  - ・収集運搬 → 破碎 → 再資源化
- ・がれき類
  - ・収集運搬 → 破碎 → 再資源化
- ・コンクリート破片
  - ・収集運搬 → 破碎 → 再資源化
- ・アスファルト・コンクリート破片
  - ・収集運搬 → 破碎 → 再資源化
- ・建設混合廃棄物
  - ・収集運搬 → 分別・破碎 → 再資源化・埋立
- ・がれき類(石綿含有)
  - ・収集運搬 → 埋立
- ・蛍光灯
  - ・収集運搬 → 破碎 → 再資源化
- ・廃電気機械器具
  - ・収集運搬 → 破碎 → 再資源化
- ・パソコン用モニター
  - ・収集運搬 → 破碎 → 再資源化
- ・廃石綿等(飛散性)
  - ・収集運搬 → 埋立
- ・紙くず
  - ・収集運搬 → 圧縮 → 再資源化

●産業廃棄物の処理に係る管理体制に関する事項  
(管理体制図)

大阪支社 安全品質・産廃処理適正化推進委員会			
1	委員長	取締役支社長	<ul style="list-style-type: none"> <li>・随時</li> <li>・担当者：事務局</li> <li>・収集運搬、処分業者の決定、承認</li> <li>・その他、適正処理にかかる事項について決定、承認</li> </ul>
2	副委員長	副支社長	
3	〃	副支社長	
4	委員	総務部長	
5	〃	営業部長	
6	〃	営業部 分譲管理等担当部長	
7	〃	住生活事業部長	
8	〃	住生活事業部 技術担当部長	
9	〃	業務部長	
10	〃	工事部長	
11	〃	工事部 設備担当部長	
12	〃	工事部 企画・設計等担当部長	
13	〃	安全品質管理室長	
14	〃	大阪中支店長	
15	〃	大阪北支店長	
16	〃	大阪南支店長	
17	〃	兵庫支店長	
18	〃	阪神支店長	
19	〃	奈良支店長	
20	〃	京都支店長	
21	事務局	安全品質管理室 課長	



産廃処理適正化推進部会			
1	部会長	安全品質管理室長	<ul style="list-style-type: none"> <li>・毎月1回開催</li> <li>・担当者：事務局 (安全品質管理室)</li> <li>・排出廃棄物の把握</li> <li>・廃棄物減量に対するの検討</li> <li>・収集運搬業者、処分業者の選定</li> <li>・委託契約の締結</li> <li>・電子マニフェストの交付・管理</li> <li>・行政庁への各種報告</li> <li>・その他、適正処理にかかる事項について検討</li> <li>・産廃混合率の低減</li> </ul>
2	会員	安全品質管理室次長	
3	〃	総務部 総務課長	
4	〃	営業部 営業第2課長	
5	〃	業務部 業務推進課長兼住宅管理サポート課長	
6	〃	住生活事業部 事業推進課課長兼業務部 課長	
7	〃	工事部 次長(事務取扱) 計画課長	
8	〃	工事部 計画課設備担当課長	
9	〃	工事部 工事課長	
10	〃	工事部 設計課長	
11	〃	工事部 設備課長	
12	〃	工事部 環境整備課長	
13	〃	大阪中支店 設備課長	
14	〃	大阪北支店 副支店長(事務取扱) 設備課長	
15	〃	大阪南支店 設備課長	
16	〃	兵庫支店 副支店長(事務取扱) 設備課長	
17	〃	阪神支店 設備課長	
18	〃	奈良支店 設備課長	
19	〃	京都支店 設備課長	
20	事務局	安全品質管理室 課長	
21	〃	安全品質管理室 推進役	



産業廃棄物の適正処理にかかる協議会	
<ul style="list-style-type: none"> <li>・毎月1回開催</li> <li>・各支店にて開催(大阪中支店・大阪北支店・大阪南支店・兵庫支店・奈良支店・京都支店・阪神支店)</li> <li>・担当者は各支店の会員(推進部会 13～19)</li> <li>・推進部会にて決定した事項を関係する社員へ連絡</li> <li>・関係する社員に対する教育や啓発</li> </ul>	

●産業廃棄物の廃棄物の抑制に関する事項

①現状 前年度(令和2年度)実績

産業廃棄物の種類	0600 廃プラスチック類	0601 廃タイヤ	0810 木くず	0910 繊維くず	1200 金属くず
排出量	161 t	1 t	417 t	225 t	51 t

産業廃棄物の種類	1310 ガラスくず	1322 石膏ボード	1500 がれき類	1501 コンクリート破片	1502 アスファルト・ コンクリート破片
排出量	108 t	4 t	36 t	93 t	147 t

産業廃棄物の種類	2000 建設混合廃棄物	2440 がれき類(石綿含有)	2522 蛍光灯	3100 廃電気機械器具	3108 パーソナルコンピュータ
排出量	420 t	10 t	1 t	1 t	1 t

産業廃棄物の種類	7421 廃石綿等(飛散性)	0700 紙くず
排出量	1 t	8 t

②計画 目標

産業廃棄物の種類	0600 廃プラスチック類	0601 廃タイヤ	0810 木くず	0910 繊維くず	1200 金属くず
排出量	153 t	1 t	396 t	214 t	48 t

産業廃棄物の種類	1310 ガラスくず	1322 石膏ボード	1500 がれき類	1501 コンクリート破片	1502 アスファルト・ コンクリート破片
排出量	103 t	4 t	34 t	88 t	140 t

産業廃棄物の種類	2000 建設混合廃棄物	2440 がれき類(石綿含有)	2522 蛍光灯	3100 廃電気機械器具	3108 パーソナルコンピュータ
排出量	399 t	10 t	1 t	1 t	1 t

産業廃棄物の種類	7421 廃石綿等(飛散性)	0700 紙くず
排出量	1 t	8 t

●産業廃棄物の処理の委託に関する事項

①現状 前年度(令和2年度)実績

産業廃棄物の種類	0600 廃プラスチック類	0601 廃タイヤ	0810 木くず	0910 繊維くず	1200 金属くず
全処理委託量	161 t	1 t	417 t	225 t	51 t
優良認定処理業者への 処理委託量	0 t	0 t	0 t	0 t	3 t
再生利用業者への 処理委託量	161 t	1 t	417 t	225 t	51 t
認定熱回収業者への 処理委託量	0 t	0 t	0 t	0 t	0 t
認定熱回収業者以外の 熱回収を行う業者への 処理委託量	0 t	0 t	0 t	0 t	0 t

産業廃棄物の種類	1310 ガラスくず	1322 石膏ボード	1500 がれき類	1501 コンクリート破片	1502 アスファルト・ コンクリート破片
全処理委託量	108 t	4 t	36 t	93 t	147 t
優良認定処理業者への 処理委託量	108 t	4 t	0 t	0 t	0 t
再生利用業者への 処理委託量	0 t	4 t	36 t	93 t	147 t
認定熱回収業者への 処理委託量	0 t	0 t	0 t	0 t	0 t
認定熱回収業者以外の 熱回収を行う業者への 処理委託量	0 t	0 t	0 t	0 t	0 t

産業廃棄物の種類	2000 建設混合廃棄物	2440 がれき類(石綿含有)	2522 蛍光灯	3100 廃電気機械器具	3108 パーソナルコンピュータ
全処理委託量	420 t	10 t	1 t	1 t	1 t
優良認定処理業者への 処理委託量	4 t	1 t	1 t	0 t	0 t
再生利用業者への 処理委託量	420 t	0 t	1 t	1 t	1 t
認定熱回収業者への 処理委託量	0 t	0 t	0 t	0 t	0 t
認定熱回収業者以外の 熱回収を行う業者への 処理委託量	0 t	0 t	0 t	0 t	0 t

産業廃棄物の種類	7421 廃石綿等(飛散性)	0700 紙くず
全処理委託量	1 t	8 t
優良認定処理業者への 処理委託量	1 t	0 t
再生利用業者への 処理委託量	0 t	8 t
認定熱回収業者への 処理委託量	0 t	0 t
認定熱回収業者以外の 熱回収を行う業者への 処理委託量	0 t	0 t

●産業廃棄物の処理の委託に関する事項

②計画 目標

産業廃棄物の種類	0600 廃プラスチック類	0601 廃タイヤ	0810 木くず	0910 繊維くず	1200 金属くず
全処理委託量	153 t	1 t	396 t	214 t	48 t
優良認定処理業者への 処理委託量	0 t	0 t	0 t	0 t	3 t
再生利用業者への 処理委託量	153 t	1 t	396 t	214 t	48 t
認定熱回収業者への 処理委託量	0 t	0 t	0 t	0 t	0 t
認定熱回収業者以外の 熱回収を行う業者への 処理委託量	0 t	0 t	0 t	0 t	0 t

産業廃棄物の種類	1310 ガラスくず	1322 石膏ボード	1500 がれき類	1501 コンクリート破片	1502 アスファルト・ コンクリート破片
全処理委託量	103 t	4 t	34 t	88 t	140 t
優良認定処理業者への 処理委託量	103 t	4 t	0 t	0 t	0 t
再生利用業者への 処理委託量	0 t	4 t	34 t	88 t	140 t
認定熱回収業者への 処理委託量	0 t	0 t	0 t	0 t	0 t
認定熱回収業者以外の 熱回収を行う業者への 処理委託量	0 t	0 t	0 t	0 t	0 t

産業廃棄物の種類	2000 建設混合廃棄物	2440 がれき類(石綿含有)	2522 蛍光灯	3100 廃電気機械器具	3108 パーソナルコンピュータ
全処理委託量	399 t	10 t	1 t	1 t	1 t
優良認定処理業者への 処理委託量	4 t	1 t	1 t	0 t	0 t
再生利用業者への 処理委託量	399 t	0 t	1 t	1 t	1 t
認定熱回収業者への 処理委託量	0 t	0 t	0 t	0 t	0 t
認定熱回収業者以外の 熱回収を行う業者への 処理委託量	0 t	0 t	0 t	0 t	0 t

産業廃棄物の種類	7421 廃石棉等(飛散性)	0700 紙くず
全処理委託量	1 t	8 t
優良認定処理業者への 処理委託量	1 t	0 t
再生利用業者への 処理委託量	0 t	8 t
認定熱回収業者への 処理委託量	0 t	0 t
認定熱回収業者以外の 熱回収を行う業者への 処理委託量	0 t	0 t