

(第1面)

産業廃棄物処理計画実施状況報告書

平成 30 年 6 月 25 日

京都府知事 様



提出者 京都府京都市下京区西中筋通七条比  
 住所 株式会社西利 菱屋町150-1  
 氏名 代表取締役社長 平井 誠一  
 (法人にあっては、名称及び代表者の氏名)

電話番号 075-361-8181

廃棄物の処理及び清掃に関する法律第12条第10項の規定に基づき、29年度の産業廃棄物処理計画の実施状況を報告します。

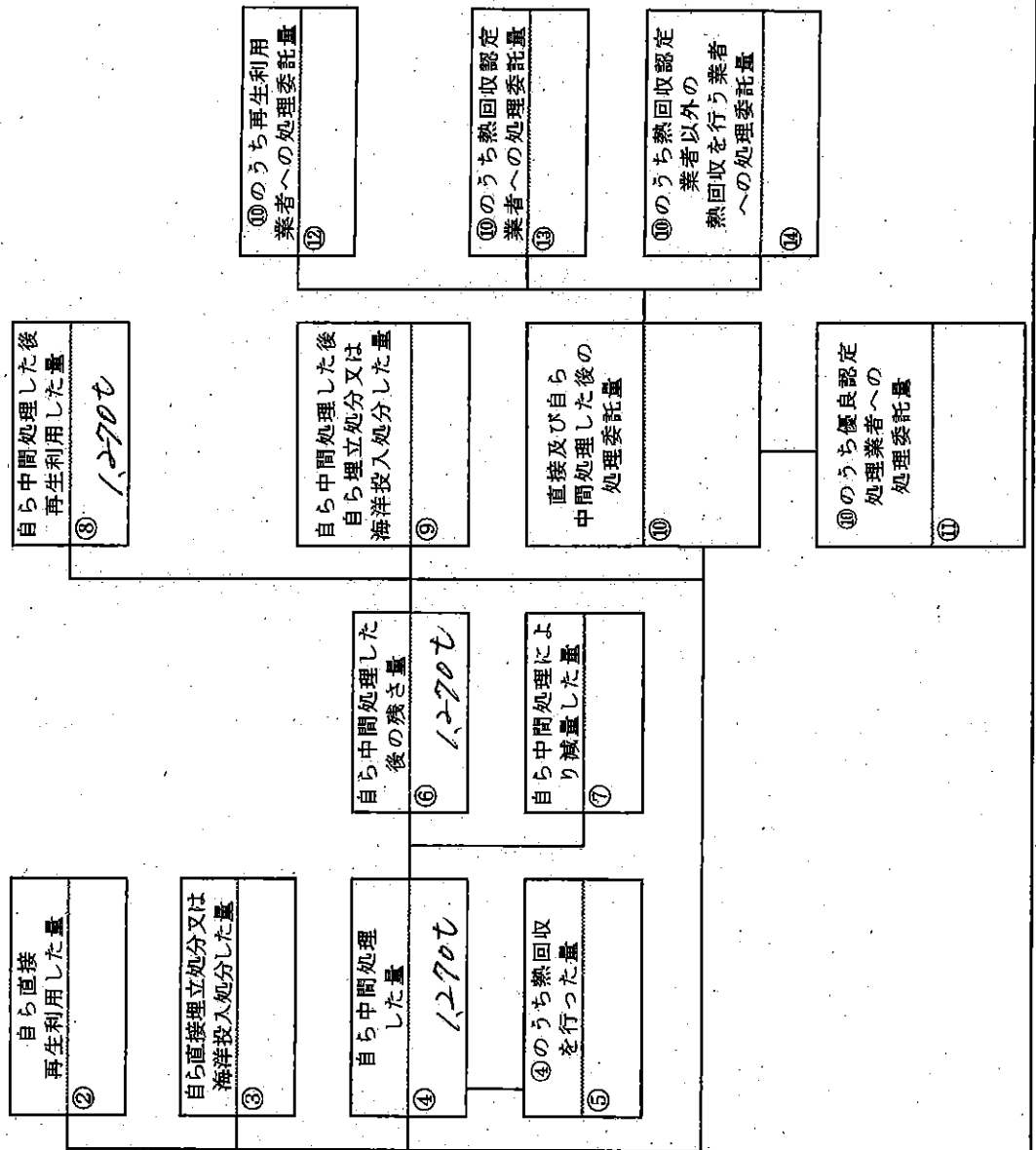
事業場の名称	株式会社西利 西ひら郷工場
事業場の所在地	京都府京丹後市弥栄町木橋
事業の種類	野菜漬物製造業
産業廃棄物処理計画における計画期間	平成29年度

産業廃棄物処理計画における目標値

項目	目標値	項目	目標値
排出量	1375 t	全処理委託量	75 t
自ら再生利用を行う産業廃棄物の量	100 t	優良認定処理業者への処理委託量	t
自ら熱回収を行う産業廃棄物の量	t	再生利用業者への処理委託量	t
自ら中間処理により減量する産業廃棄物の量	1300 t	認定熱回収業者への処理委託量	t
自ら埋立処分又は海洋投入処分を行う産業廃棄物の量	t	認定熱回収業者以外の熱回収を行う業者への処理委託量	t
※事務処理欄			

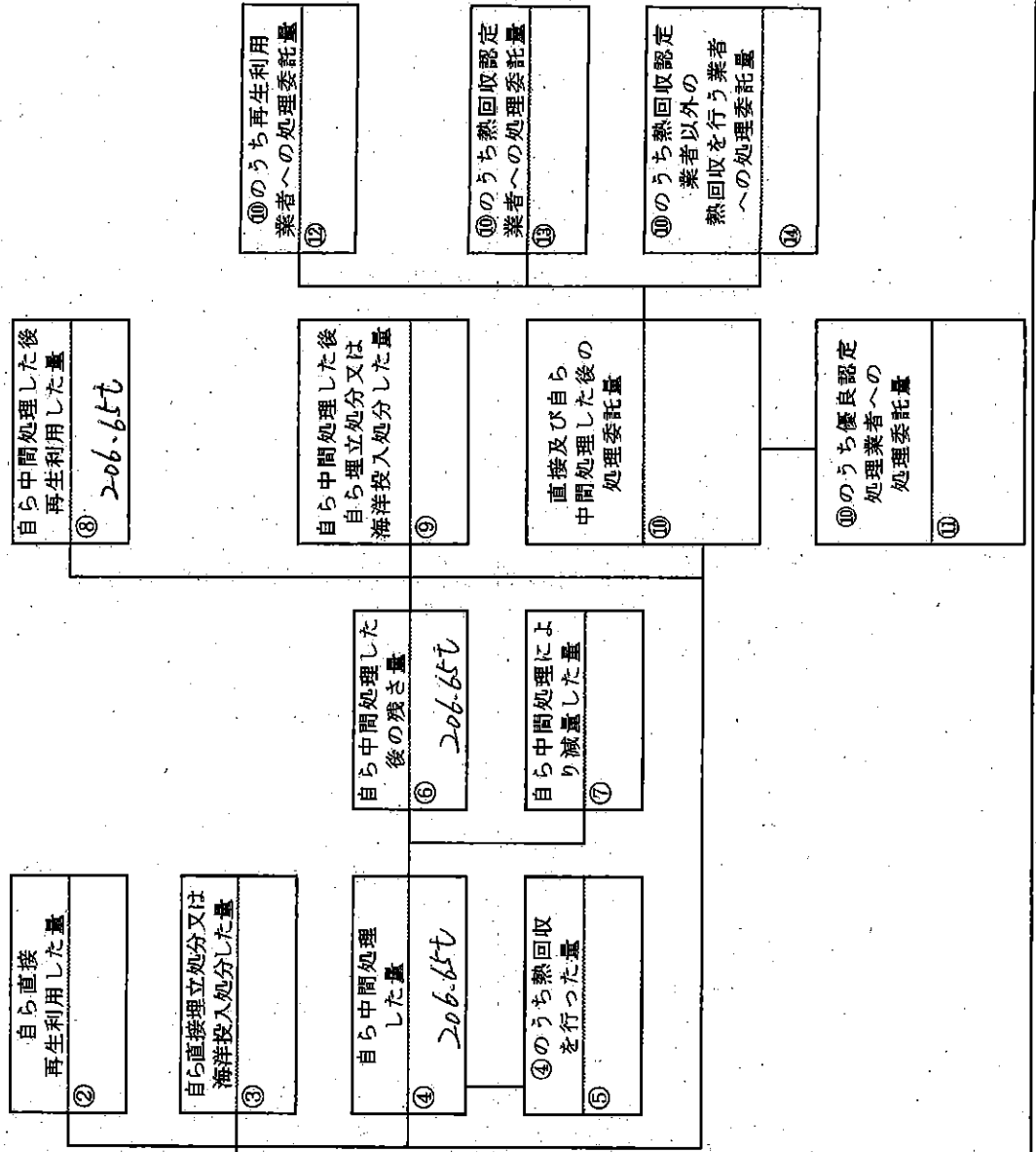
計画の実施状況 (産業廃棄物の種類: 動植物性残渣)

項目	実績値
①排出量	1,270t
②+③自ら再生利用を行った量	1,270t
⑤自ら熱回収を行った量	
⑦自ら中間処理により減量した量	
③+④+⑨自ら埋立処分又は海洋投入処分を行った量	
⑩全処理委託量	
⑪優良認定処理業者への処理委託量	
⑫再生利用業者への処理委託量	
⑬熱回収認定業者への処理委託量	
⑭熱回収認定業者以外の処理委託量	



計画の実施状況 (産業廃棄物の種類: 工業用珪酸肥料 汚泥)

項目	実績値
① 排出量	206.65t
② + ③ ④ 自ら再生利用を行った量	206.65t
⑤ 自ら熱回収を行った量	
⑦ 自ら中間処理により減量した量	
③ + ④ 自ら埋立処分又は海洋投入処分を行った量	
⑩ 全処理委託量	
⑪ 優良認定処理業者への処理委託量	
⑫ 再生利用業者への処理委託量	
⑬ 熱回収認定業者への処理委託量	
⑭ 熱回収を行う業者以外の処理委託量	



計画の実施状況

有償物量

不要物等発生量

排出量

① 206.65t

自ら直接再生利用した量

②

自ら直接埋立処分又は海洋投入処分した量

③

自ら中間処理した量

④ 206.65t

④のうち熱回収を行った量

⑤

自ら中間処理した後の残量

⑥ 206.65t

自ら中間処理により減量した量

⑦

自ら中間処理した後再生利用した量

⑧ 206.65t

自ら中間処理した後自ら埋立処分又は海洋投入処分した量

⑨

直接及び自ら中間処理した後の処理委託量

⑩

⑩のうち再生利用業者への処理委託量

⑫

⑩のうち熱回収認定業者への処理委託量

⑬

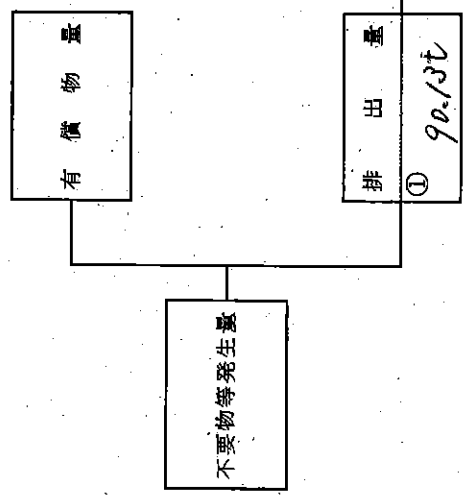
⑩のうち熱回収認定業者以外の業者への処理委託量

⑭

⑩のうち優良認定処理業者への処理委託量

⑮

計画の実施状況 (産業廃棄物の種類: 廃プラスチック)



項目	実績値
①排出量	90.13t
②+③自ら再生利用を行った量	
⑤自ら熱回収を行った量	
⑦自ら中間処理により減量した量	
③+④自ら埋立処分又は海洋投入処分を行った量	
⑩全処理委託量	90.13t
⑪優良認定処理業者への処理委託量	90.13t
⑫再生利用業者への処理委託量	
⑬熱回収業者への処理委託量	
⑭熱回収業者以外の業者への処理委託量	

自ら中間処理した後の再生利用した量	⑧
自ら中間処理した後の埋立処分又は海洋投入処分した量	⑨
直接及び自ら中間処理した後の処理委託量	⑩ 90.13t
⑩のうち優良認定処理業者への処理委託量	⑪ 90.13t
⑩のうち再生利用業者への処理委託量	⑫
⑩のうち熱回収認定業者への処理委託量	⑬
⑩のうち熱回収業者以外の業者へを行う業者への処理委託量	⑭