

産業廃棄物処理計画実施状況報告書

令和3年 6月 8日

京都府知事 宛



提出者

住 所 京都市山科区勸修寺東堂田町173番地12

氏 名 株式会社 サイセイ建設

代表取締役 西田 利典

(法人にあつては、名称及び代表者の氏名)

電話番号 075-591-0116

廃棄物の処理及び清掃に関する法律第12条第10項の規定に基づき、令和2年度の産業廃棄物処理計画の実施状況を報告します。

事業場の名称	株式会社 サイセイ建設
事業場の所在地	京都市山科区勸修寺東堂田町173番地12
事業の種類	研り・解体工事業
産業廃棄物処理計画における計画期間	令和2年4月1日～令和3年3月31日

産業廃棄物処理計画における目標値

項目	目標値	項目	目標値
排出量	915t	全処理委託量	915t
自ら再生利用を行う産業廃棄物の量	t	優良認定処理業者への処理委託量	t
自ら熱回収を行う産業廃棄物の量	t	再生利用業者への処理委託量	t
自ら中間処理により減量する産業廃棄物の量	t	認定熱回収業者への処理委託量	t
自ら埋立処分又は海洋投入処分を行う産業廃棄物の量	t	認定熱回収業者以外の熱回収を行う業者への処理委託量	t

※事務処理欄

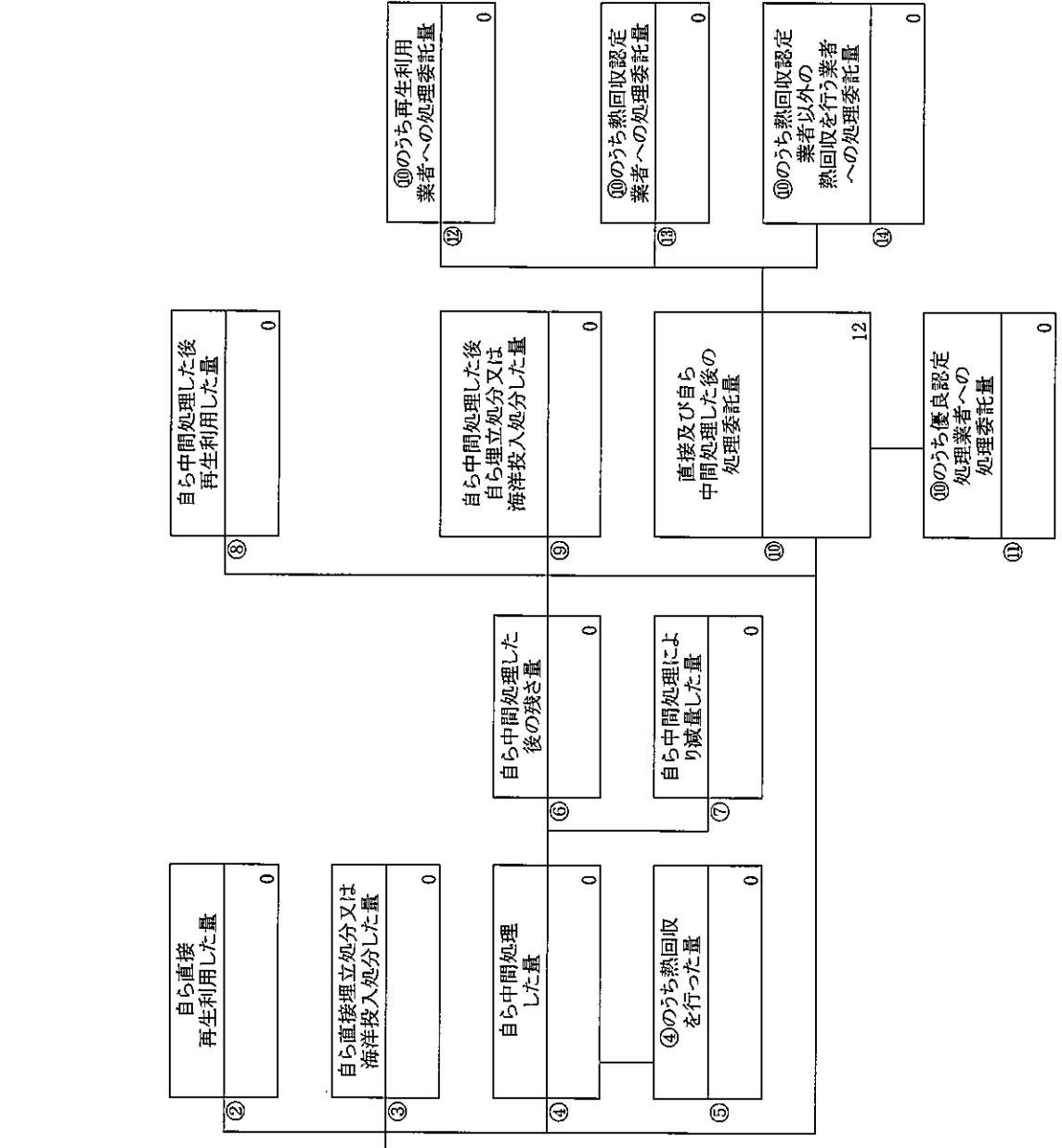
産 業 廃 棄 物 処 理 計 画 実 施 状 況 報 告 書 の [集 計 用 シ ー ト]

- 産業廃棄物の種類ごと（排出したものに、①～⑯の各数値を記載してください。（自動で第2面に転記されます。）
- 下表にない産業廃棄物を排出した場合は、「産業廃棄物の種類」欄に、品目を記載してください。
- 行が足りない場合は、行を追加してください。（また、シートを作成してください。）

産業廃棄物の種類	上 昇													⑯+⑰ 自ら再生利用 又は再資源化等 を行った量(t)			
	①～⑱+⑳+㉑+㉒+㉓+㉔+㉕																
	①自ら直接 再生利用した量 (t)	②自ら直接再生 利用した量 (t)	③自ら直接再生 利用した量 (t)	④自ら直接再生 利用した量 (t)	⑤自ら直接再生 利用した量 (t)	⑥自ら直接再生 利用した量 (t)	⑦自ら直接再生 利用した量 (t)	⑧自ら直接再生 利用した量 (t)	⑨自ら直接再生 利用した量 (t)	⑩自ら直接再生 利用した量 (t)	⑪自ら直接再生 利用した量 (t)	⑫自ら直接再生 利用した量 (t)	⑬自ら直接再生 利用した量 (t)		⑭自ら直接再生 利用した量 (t)		
出た事業場から排出した産業廃棄物のうち、当該事業場の事業活動に係るものでないもの（建設現場等からの排出物等）																	
総入量																	
汚泥																	
機油																	
廃酸																	
廃アルカリ																	
廃プラスチック類																	
ゴムくず																	
金属くず																	
ガラスくず、コンクリートくず 及び陶磁器くず	12																
紙くず																	
がれき類	18																
がれき類(コンクリートが れき)	61																
紙くず																	
木くず	22																
繊維くず	1																
動植物性残渣																	
動物系固形不燃物																	
石綿含有産業廃棄物																	
炭石膏ボード	2																
混合廃棄物(安定型)																	
混合廃棄物(管理型)	14																
合計	130	0	0	0	0	0	0	0	0	0	0	0	0	0	101	0	29

(注)1)トン単量は原料として四捨五入。ただし、数字が桁高であれば小数点以下3桁まで四捨五入。

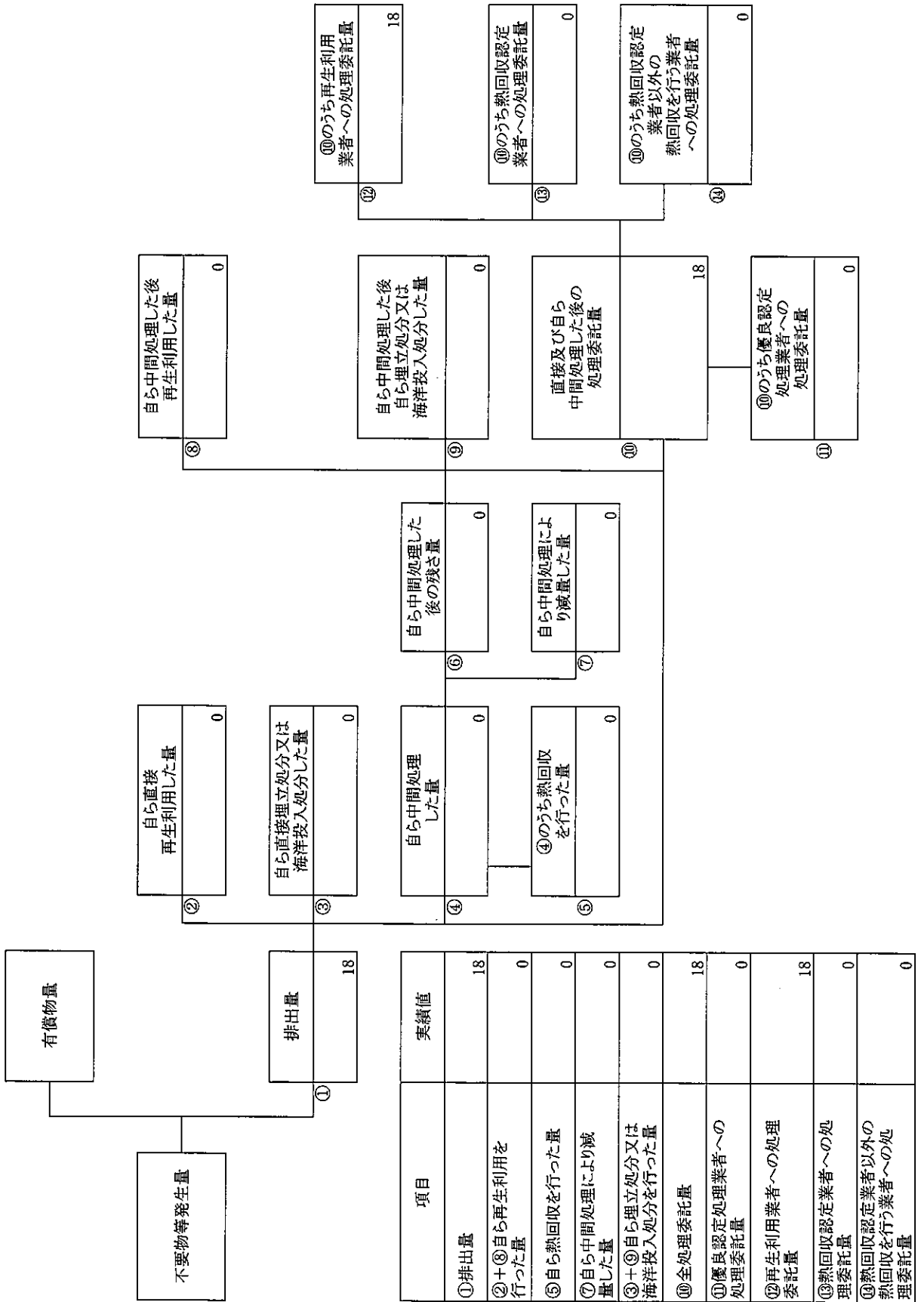
計画の実施状況 (産業廃棄物の種類: ガラスくず, コンクリートくず及び陶磁器くず)



項目	実績値
①排出量	12
②+⑧自ラ再生利用を行った量	0
⑤自ラ熱回収を行った量	0
⑦自ラ中間処理により減量した量	0
③+⑨自ラ埋立処分又は海洋投入処分を行った量	0
⑩全処理委託量	12
⑩優良認定処理業者への処理委託量	0
⑫再生利用業者への処理委託量	0
⑭熱回収認定業者への処理委託量	0
⑮熱回収認定業者以外の熱回収を行う業者への処理委託量	0

(産業廃棄物の種類: がれき類)

計画の実施状況



項目	実績値
①排出量	18
②+⑧自ら再生利用を行った量	0
⑤自ら熱回収を行った量	0
⑦自ら中間処理により減量した量	0
③+⑨自ら埋立処分又は海洋投入処分を行った量	0
⑩全処理委託量	18
⑪優良認定処理業者への処理委託量	0
⑫再生利用業者への処理委託量	18
⑬熱回収認定業者への処理委託量	0
⑭熱回収認定業者以外の熱回収を行う業者への処理委託量	0

自ら直接再生利用した量	0
-------------	---

自ら直接埋立処分又は海洋投入処分した量	0
---------------------	---

自ら中間処理した後の残量	0
--------------	---

自ら中間処理により減量した量	0
----------------	---

自ら中間処理した量	0
-----------	---

④のうち熱回収を行った量	0
--------------	---

自ら中間処理した後再生利用した量	0
------------------	---

自ら中間処理した後自ら埋立処分又は海洋投入処分した量	0
----------------------------	---

直接及び自ら中間処理した後の処理委託量	18
---------------------	----

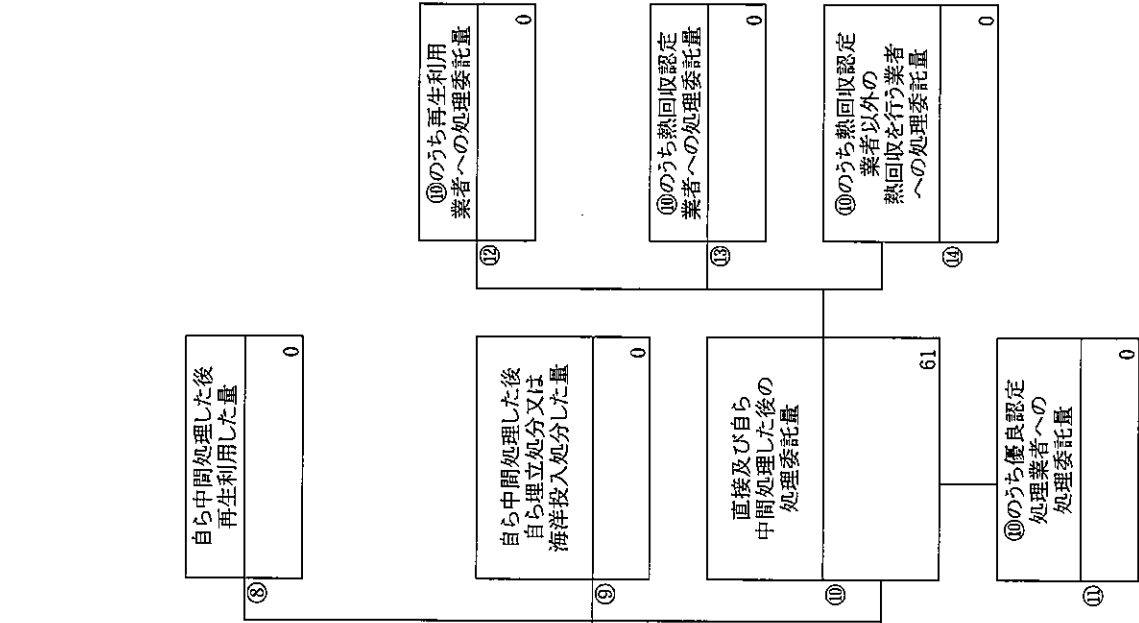
⑩のうち優良認定処理業者への処理委託量	0
---------------------	---

⑫のうち再生利用業者への処理委託量	18
-------------------	----

⑬のうち熱回収認定業者への処理委託量	0
--------------------	---

⑭のうち熱回収認定業者以外の熱回収を行う業者への処理委託量	0
-------------------------------	---

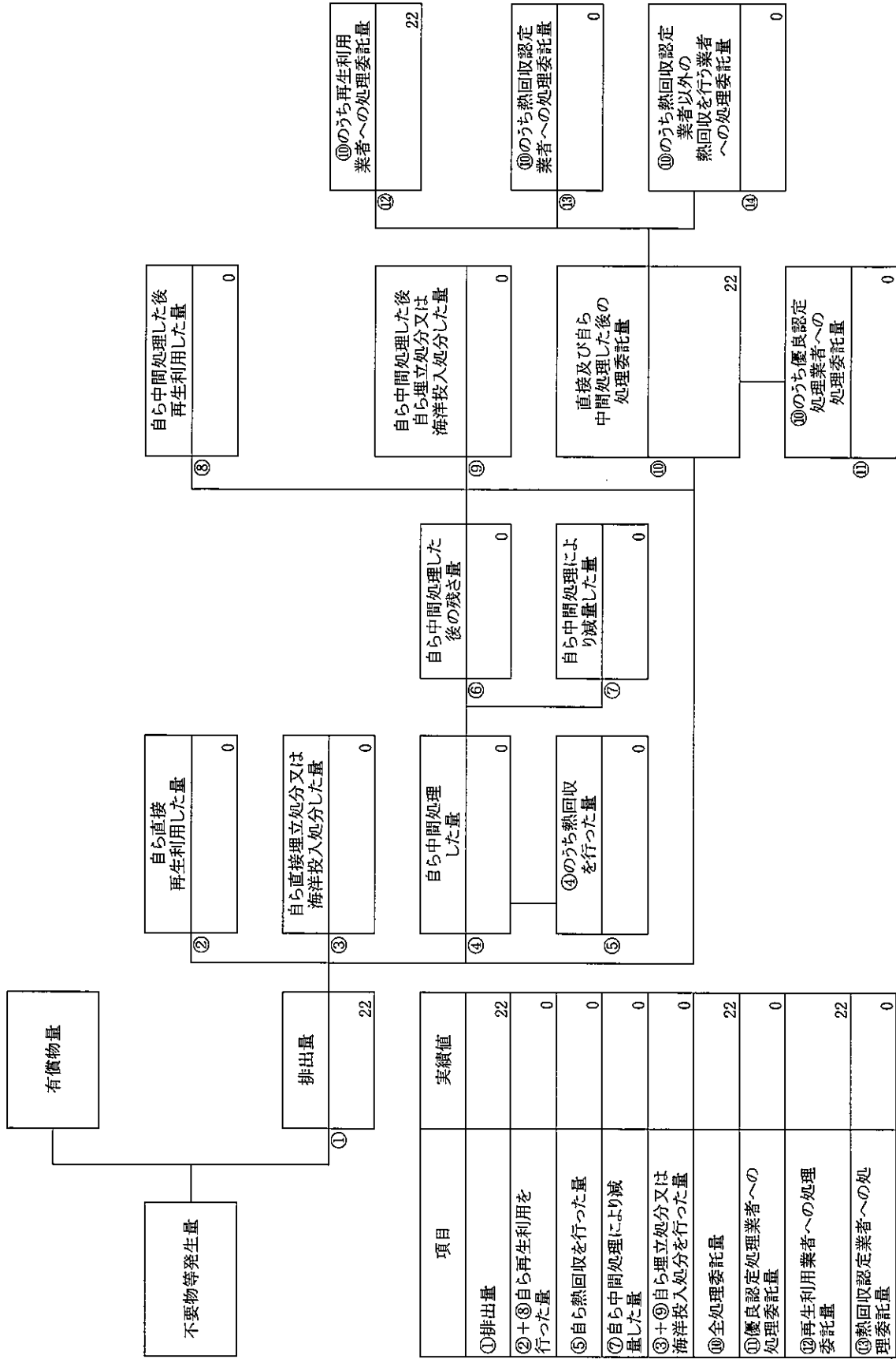
計画の実施状況
(産業廃棄物の種類: がれき類(コンクリートから))



項目	実績値
①排出量	61
②+⑤自ら再生利用を行った量	0
⑥自ら熱回収を行った量	0
⑦自ら中間処理により減量した量	0
③+⑨自ら埋立処分又は海洋投入処分を行った量	0
⑩全処理委託量	61
⑪優良認定処理業者への処理委託量	0
⑫再生利用業者への処理委託量	0
⑬熱回収認定業者への処理委託量	0
⑭熱回収認定業者以外の熱回収を行う業者への処理委託量	0

計画の実施状況

(産業廃棄物の種類: 木くず)



項目	実績値
①排出量	22
②+⑧自ら再生利用を行った量	0
⑤自ら熱回収を行った量	0
⑦自ら中間処理により減量した量	0
③+④自ら埋立処分又は海洋投入処分を行った量	0
⑩全処理委託量	22
⑪優良認定処理業者への処理委託量	0
⑫再生利用業者への処理委託量	22
⑬熱回収認定業者への処理委託量	0
⑭熱回収を行う業者への処理委託量	0

自ら直接再生利用した量	0
-------------	---

自ら直接埋立処分又は海洋投入処分した量	0
---------------------	---

自ら中間処理した量	0
-----------	---

④のうち熱回収を行った量	0
--------------	---

自ら中間処理した後の残存量	0
---------------	---

自ら中間処理により減量した量	0
----------------	---

自ら中間処理した後再生利用した量	0
------------------	---

自ら中間処理した後自ら埋立処分又は海洋投入処分した量	0
----------------------------	---

直接及び自ら中間処理した後の処理委託量	22
---------------------	----

⑩のうち優良認定処理業者への処理委託量	0
---------------------	---

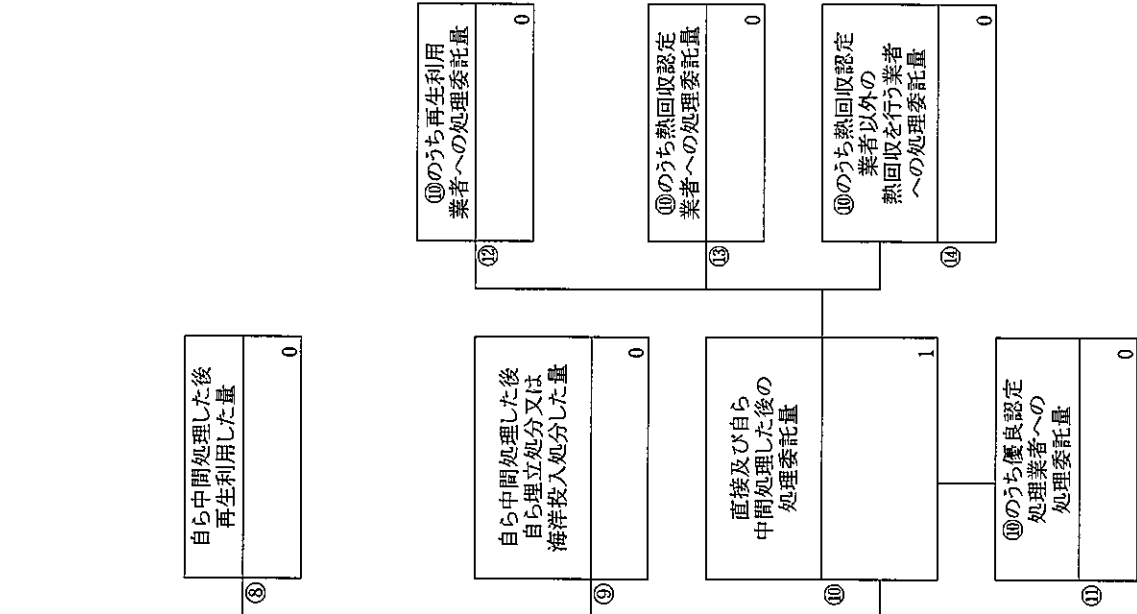
⑩のうち再生利用業者への処理委託量	22
-------------------	----

⑩のうち熱回収認定業者への処理委託量	0
--------------------	---

⑩のうち熱回収認定業者以外の熱回収を行う業者への処理委託量	0
-------------------------------	---

計画の実施状況

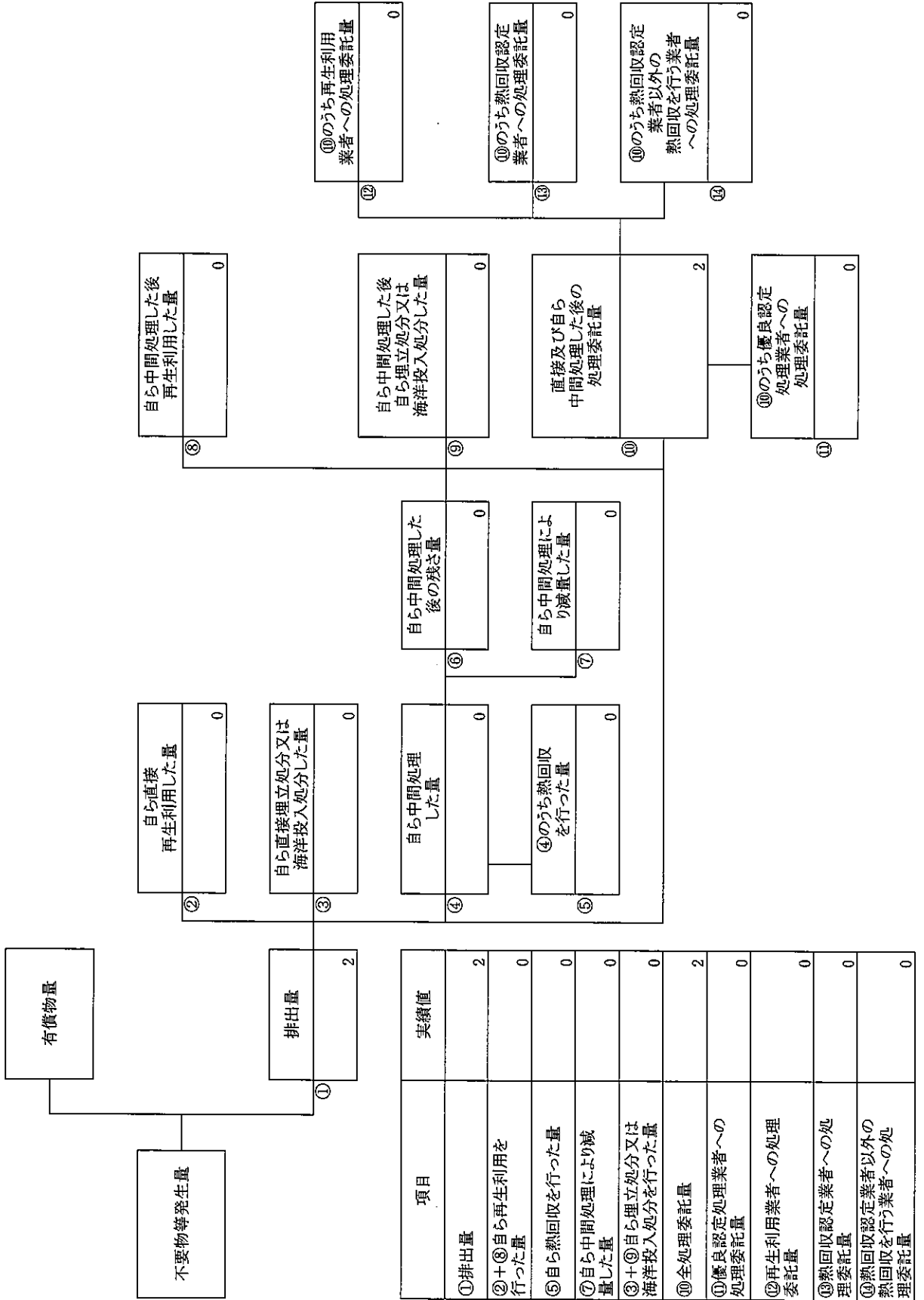
(産業廃棄物の種類：繊維くず)



項目	実績値
①排出量	1
②+③自ら再生利用を行った量	0
④自ら熱回収を行った量	0
⑦自ら中間処理により減量した量	0
③+⑤自ら埋立処分又は海洋投入処分を行った量	0
⑩全処理委託量	1
⑩優良認定処理業者への処理委託量	0
⑫再生利用業者への処理委託量	0
⑬熱回収認定業者への処理委託量	0
⑭熱回収認定業者以外の熱回収を行う業者への処理委託量	0

(産業廃棄物の種類：廃石膏ボード)

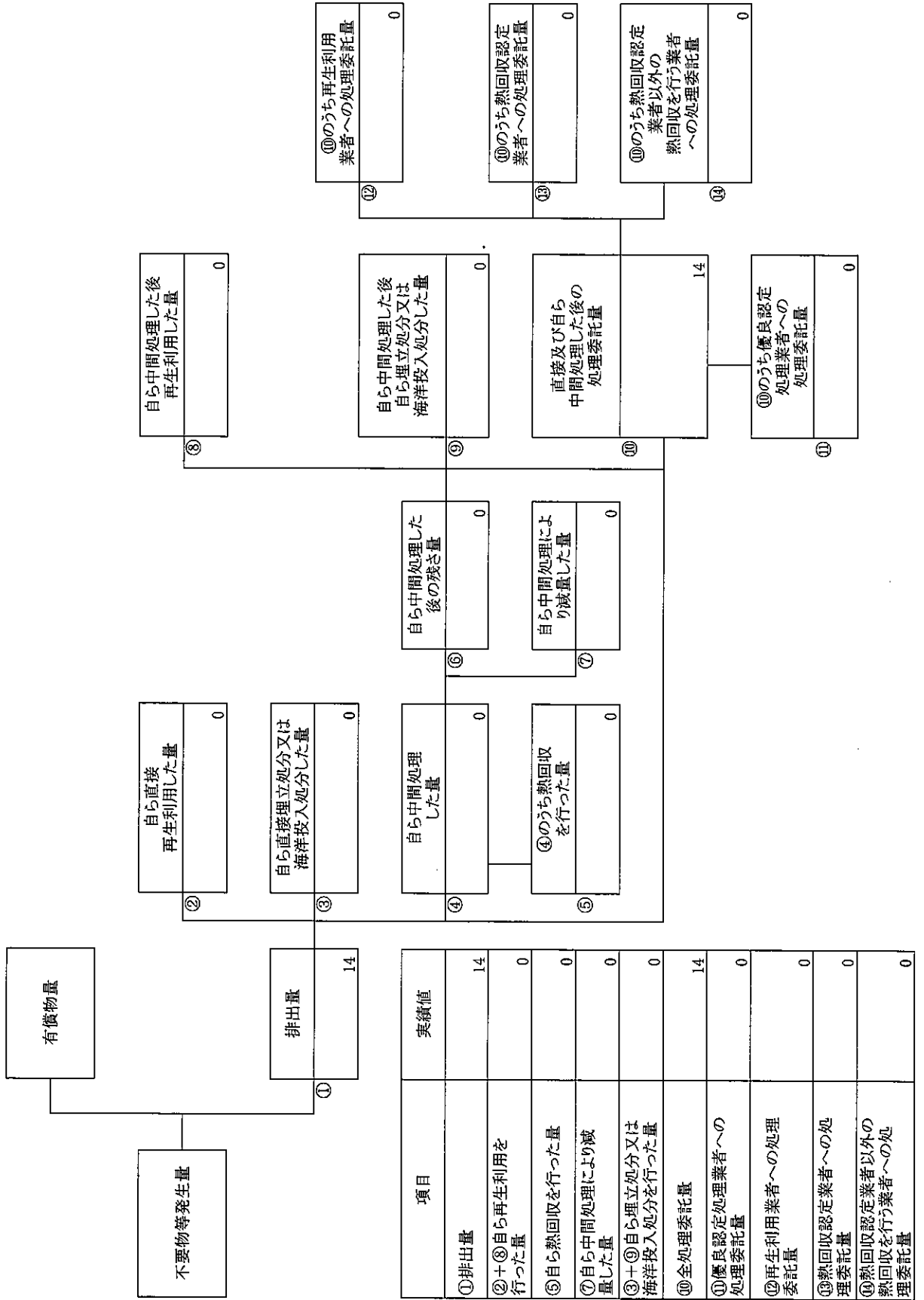
計画の実施状況



項目	実績値
①排出量	2
②+⑧自ら再生利用を行った量	0
⑤自ら熱回収を行った量	0
⑦自ら中間処理により減量した量	0
③+⑨自ら埋立処分又は海洋投入処分を行った量	0
⑩全処理委託量	2
⑪優良認定処理業者への処理委託量	0
⑫再生利用業者への処理委託量	0
⑬熱回収認定業者への処理委託量	0
⑭熱回収認定業者以外の熱回収を行う業者への処理委託量	0

(産業廃棄物の種類：混合廃棄物(管理型))

計画の実施状況



備考

- 1 翌年度の6月30日までに提出すること。
- 2 「事業の種類」の欄には、日本標準産業分類の区分を記入すること。
- 3 「産業廃棄物処理計画における目標値」の欄には、項目ごとに、産業廃棄物処理計画に記載した目標値を記入すること。
- 4 第2面には、前年度の産業廃棄物処理に関して、①～⑭の欄のそれぞれに、(1)から(14)に掲げる量を記入すること。
 - (1) ①欄 当該事業場において生じた産業廃棄物の量
 - (2) ②欄 (1)の量のうち、中間処理をせず直接自ら再生利用した量
 - (3) ③欄 (1)の量のうち、中間処理をせず直接自ら埋立処分又は海洋投入処分した量
 - (4) ④欄 (1)の量のうち、自ら中間処理をした産業廃棄物の当該中間処理前の量
 - (5) ⑤欄 (4)の量のうち、熱回収を行った量
 - (6) ⑥欄 自ら中間処理をした後の量
 - (7) ⑦欄 (4)の量から(6)の量を差し引いた量
 - (8) ⑧欄 (6)の量のうち、自ら利用し、又は他人に売却した量
 - (9) ⑨欄 (6)の量のうち、自ら埋立処分及び海洋投入処分した量
 - (10) ⑩欄 中間処理及び最終処分を委託した量
 - (11) ⑪欄 (10)の量のうち、優良認定処理業者(廃棄物の処理及び清掃に関する法律施行令第6条の11第2号に該当する者)への処理委託量
 - (12) ⑫欄 (10)の量のうち、処理業者への再生利用委託量
 - (13) ⑬欄 (10)の量のうち、認定熱回収施設設置者(廃棄物の処理及び清掃に関する法律第15条の3の3第1項の認定を受けた者)である処理業者への焼却処理委託量
 - (14) ⑭欄 (10)の量のうち、認定熱回収施設設置者以外の熱回収を行っている処理業者への焼却処理委託量
- 5 第2面の左下の表には、項目ごとに、産業廃棄物処理計画に記載したそれぞれの実績値を記入すること。
- 6 産業廃棄物の種類が2以上あるときは、産業廃棄物の種類ごとに、第2面の例により産業廃棄物処理計画の実施状況を明らかにした書面を作成し、当該書面を添付すること。
- 7 ※欄は記入しないこと。