

産業廃棄物処理計画実施状況報告書

平成29年 6月30日

京都府知事 殿



提出者

住 所 京都市下京区五条通西洞院西入小柳町518

氏 名 公成建設株式会社

代表取締役 絹川 雅則

(法人にあつては、名称及び代表者の氏名)

電話番号 075-365-8320

廃棄物の処理及び清掃に関する法律第12条第10項の規定に基づき、平成25年度の産業廃棄物処理計画の実施状況を報告します。

事業場の名称	公成建設株式会社
事業場の所在地	京都市下京区五条通西洞院西入小柳町518
事業の種類	06 総合工事業
産業廃棄物処理計画における計画期間	平成28年4月1日～平成29年3月31日

産業廃棄物処理計画における目標値

項目	目標値	項目	目標値
排 出 量	9467.08t	全 処 理 委 託 量	9467.08t
自ら再生利用を行う産業廃棄物の量	0t	優良認定処理業者への処理委託量	58.68t
自ら熱回収を行う産業廃棄物の量	0t	再生利用業者への処理委託量	9442.81t
自ら中間処理により減量する産業廃棄物の量	0t	認定熱回収業者への処理委託量	0t
自ら埋立処分又は海洋投入処分を行う産業廃棄物の量	0t	認定熱回収業者以外の熱回収を行う業者への処理委託量	0t

※事務処理欄

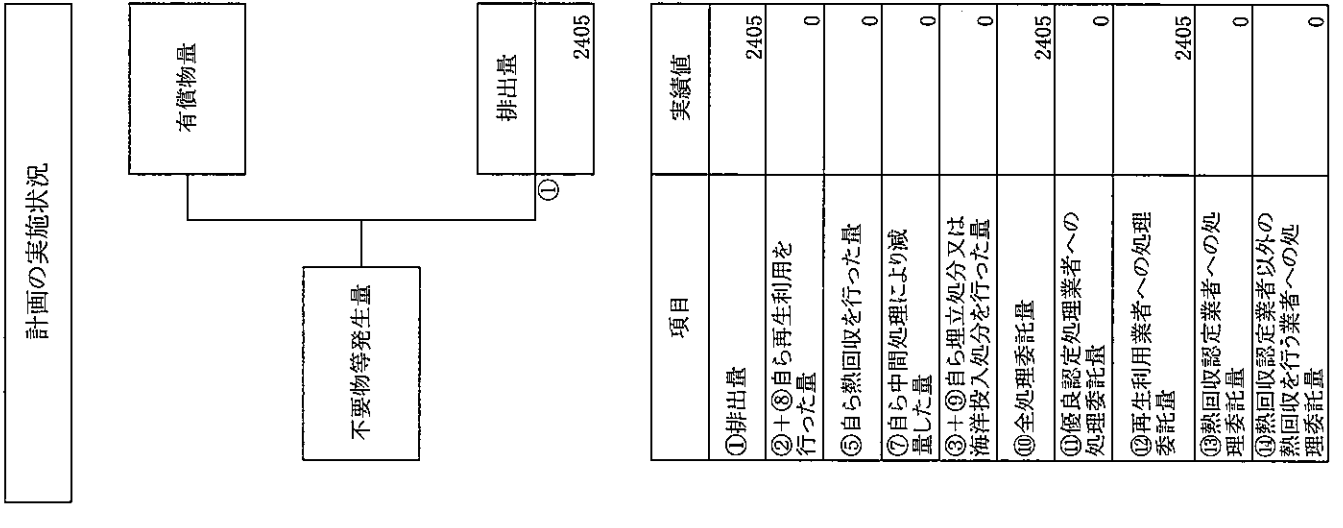
産 業 廃 棄 物 処 理 計 画 実 施 状 況 報 告 書 の [集 計 用 シ ー ト]

- ・ 産業廃棄物の種類ごと（排出したものに、①～⑩の各数値を記載してください。（自動で第2面に転記されます。）
- ・ 下表にない産業廃棄物を排出した場合は、「産業廃棄物の種類」欄に、品名を記載してください。
- ・ 行が足りない場合は、行を追加してください。（また、シートを追加してください。）

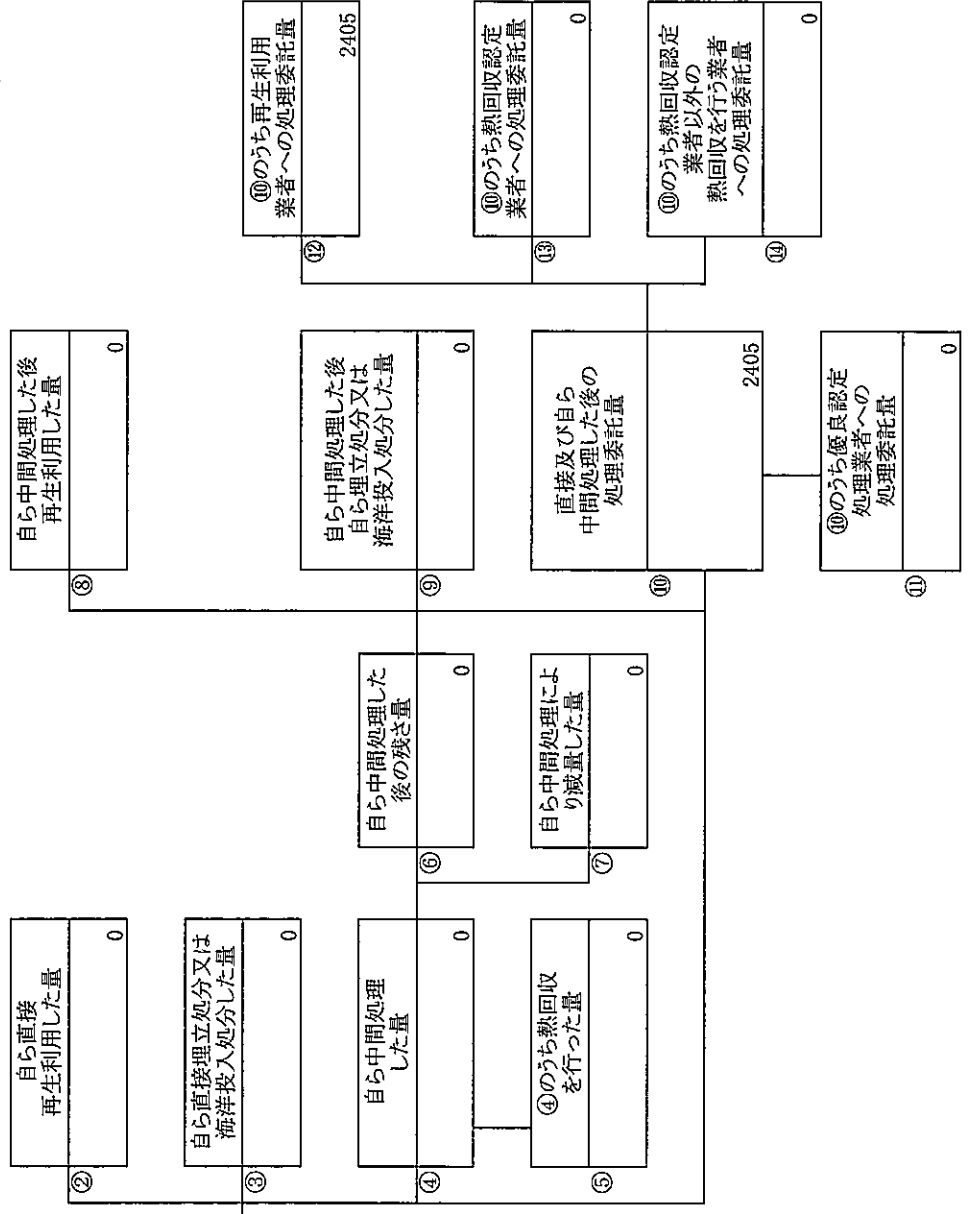
産業廃棄物の種類	区 分 (①～⑩の各数値を記載してください)										⑪+⑫ 自ら発生部分又は海 外へ排出部分又は海外 移入部分を行った量⑩									
	①発生 発生期間した量	②発生 発生期間した量	③発生 発生期間した量	④発生 発生期間した量	⑤発生 発生期間した量	⑥発生 発生期間した量	⑦発生 発生期間した量	⑧発生 発生期間した量	⑨発生 発生期間した量	⑩発生 発生期間した量										
アスコンから	2,405																			
コンクリートから	1,459																			
木くず	65																			
その他がれき類	13																			
石粉含有産業廃棄物	0																			
ガラス・陶磁器くず	3																			
建設汚泥	1,120																			
炭石質ボード	0																			
炭プラスチック類	4																			
混合(管理型含む)	122																			
混合(固定型のみ)	0																			
金属くず	0																			
合計	5,189.53	0	0	0	0	0	0	0	0	0	0	0	0	0	0	0	0	0	0	0

(注)11の「未燃焼残渣」として四捨五入、ただし、数字が有効であれば小数点以下5桁まで記載は可。

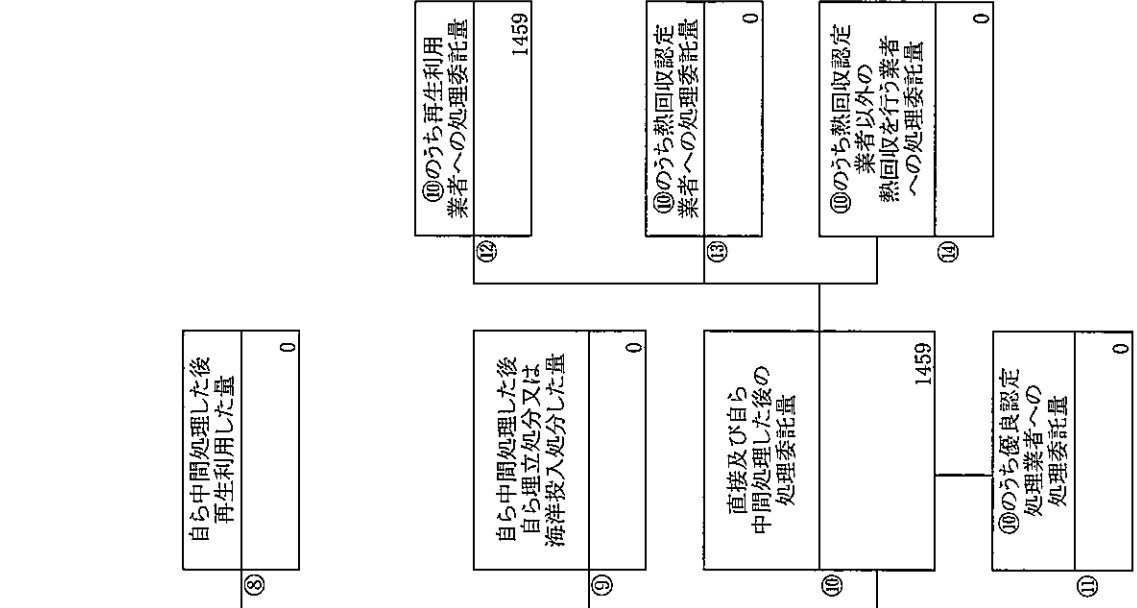
(産業廃棄物の種類：アスコンから)



項目	実績値
①排出量	2405
②+⑥自ら再生利用を行った量	0
⑤自ら熱回収を行った量	0
⑦自ら中間処理により減量した量	0
③+⑤+⑦自ら埋立処分又は海洋投入処分を行った量	0
⑩全処理委託量	2405
⑪優良認定処理業者への処理委託量	0
⑫再生利用業者への処理委託量	2405
⑬熱回収認定業者への処理委託量	0
⑭熱回収認定業者以外の熱回収を行う業者への処理委託量	0



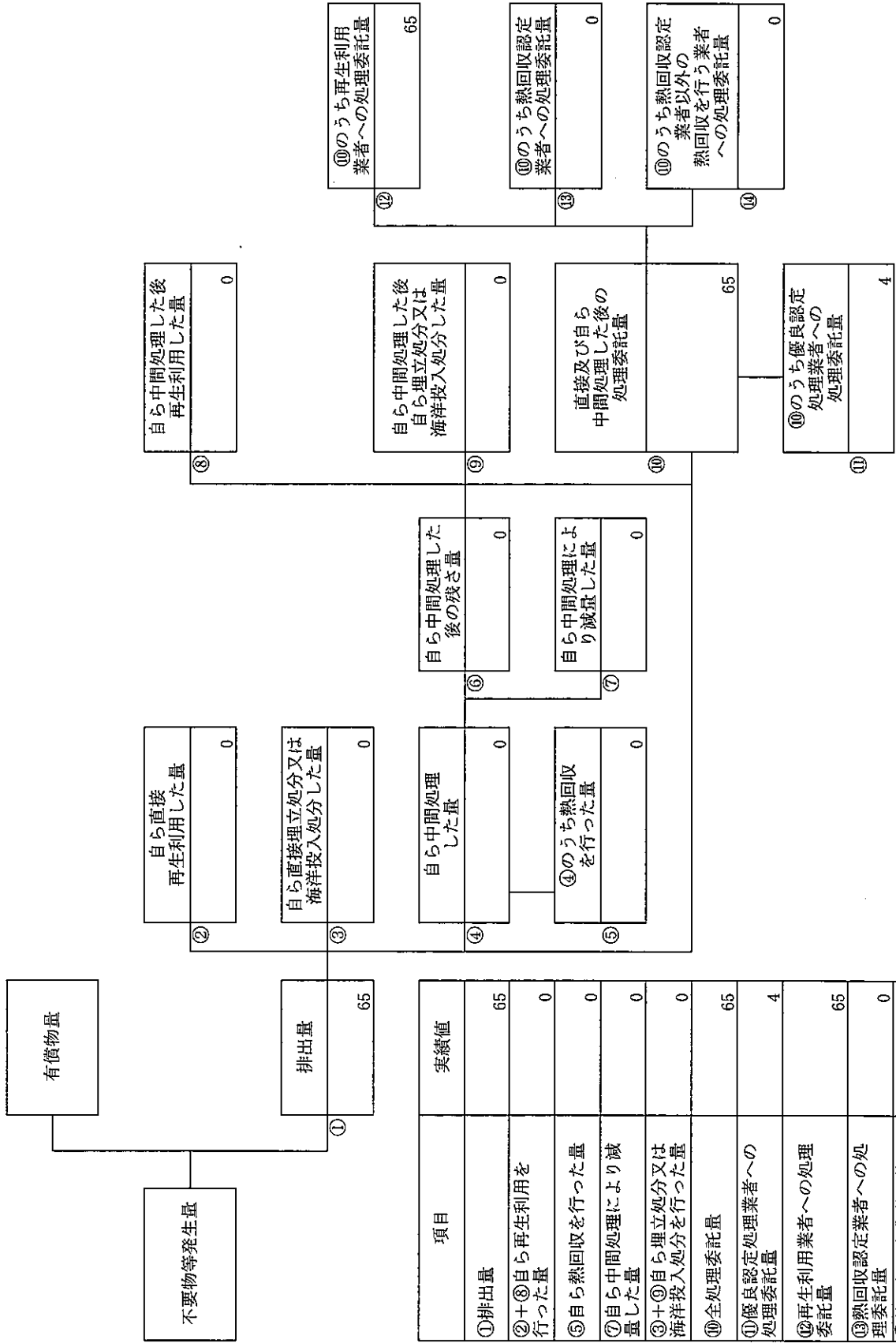
計画の実施状況 (産業廃棄物の種類：コンクリート)



項目	実績値
①排出量	1459
②+⑥自ら再生利用を行った量	0
⑤自ら熱回収を行った量	0
⑦自ら中間処理により減量した量	0
③+⑨自ら埋立処分又は海洋投入処分を行った量	0
⑩全処理委託量	1459
⑩優良認定処理業者への処理委託量	0
⑩再生利用業者への処理委託量	1459
⑩熱回収認定業者への処理委託量	0
⑩熱回収認定業者以外の熱回収を行う業者への処理委託量	0

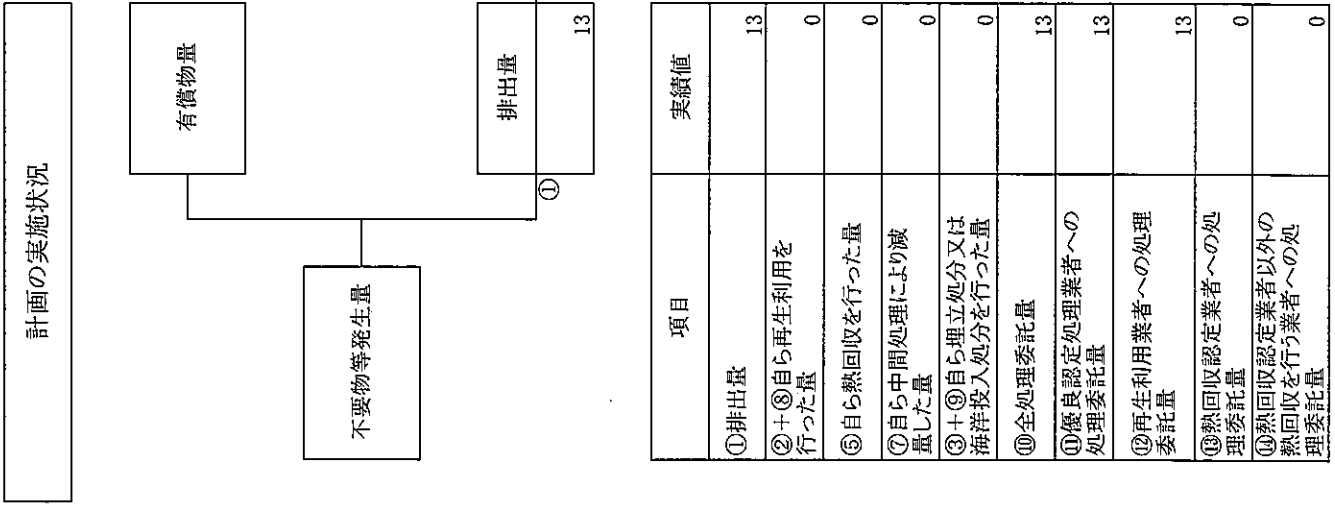
(産業廃棄物の種類: 木くず)

計画の実施状況



項目	実績値
①排出量	65
②+⑥自ら再生利用を行った量	0
⑤自ら熱回収を行った量	0
⑦自ら中間処理により減量した量	0
③+④自ら埋立処分又は海洋投入処分を行った量	0
⑩全処理委託量	65
⑪優良認定処理業者への処理委託量	4
⑫再生利用業者への処理委託量	65
⑬熱回収認定業者への処理委託量	0
⑭熱回収認定業者以外の熱回収を行う業者への処理委託量	0

(産業廃棄物の種類：その他がれき類)

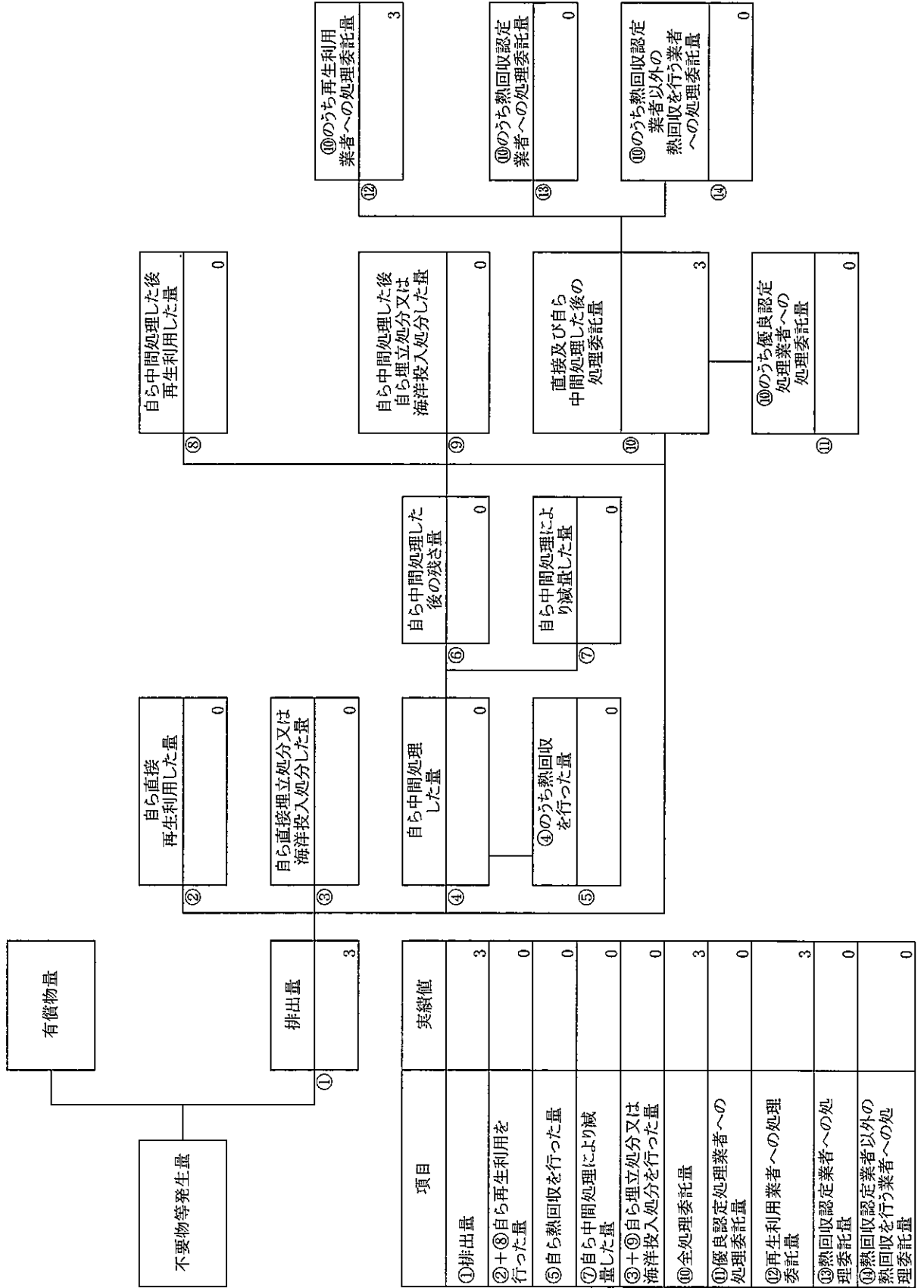


項目	実績値
①排出量	13
②+⑧自ら再生利用を行った量	0
⑤自ら熱回収を行った量	0
⑦自ら中間処理により減量した量	0
③+⑨自ら埋立処分又は海洋投入処分を行った量	0
⑩全処理委託量	13
⑩優良認定処理業者への処理委託量	13
⑩再生利用業者への処理委託量	13
⑩熱回収認定業者への処理委託量	0
⑩熱回収認定業者以外の熱回収を行う業者への処理委託量	0

自ら直接再生利用した量	0
②	
自ら直接埋立処分又は海洋投入処分した量	0
③	
自ら中間処理した量	0
④	
④のうち熱回収を行った量	0
⑤	
自ら中間処理した後の残さ量	0
⑥	
自ら中間処理した後の自ら埋立処分又は海洋投入処分した量	0
⑨	
直接及び自ら中間処理した後の処理委託量	13
⑩	
⑩のうち優良認定処理業者への処理委託量	13
⑩	
⑩のうち熱回収認定業者以外の熱回収を行う業者への処理委託量	0
⑩	
⑩のうち再生利用業者への処理委託量	13
⑩	
⑩のうち熱回収認定業者への処理委託量	0

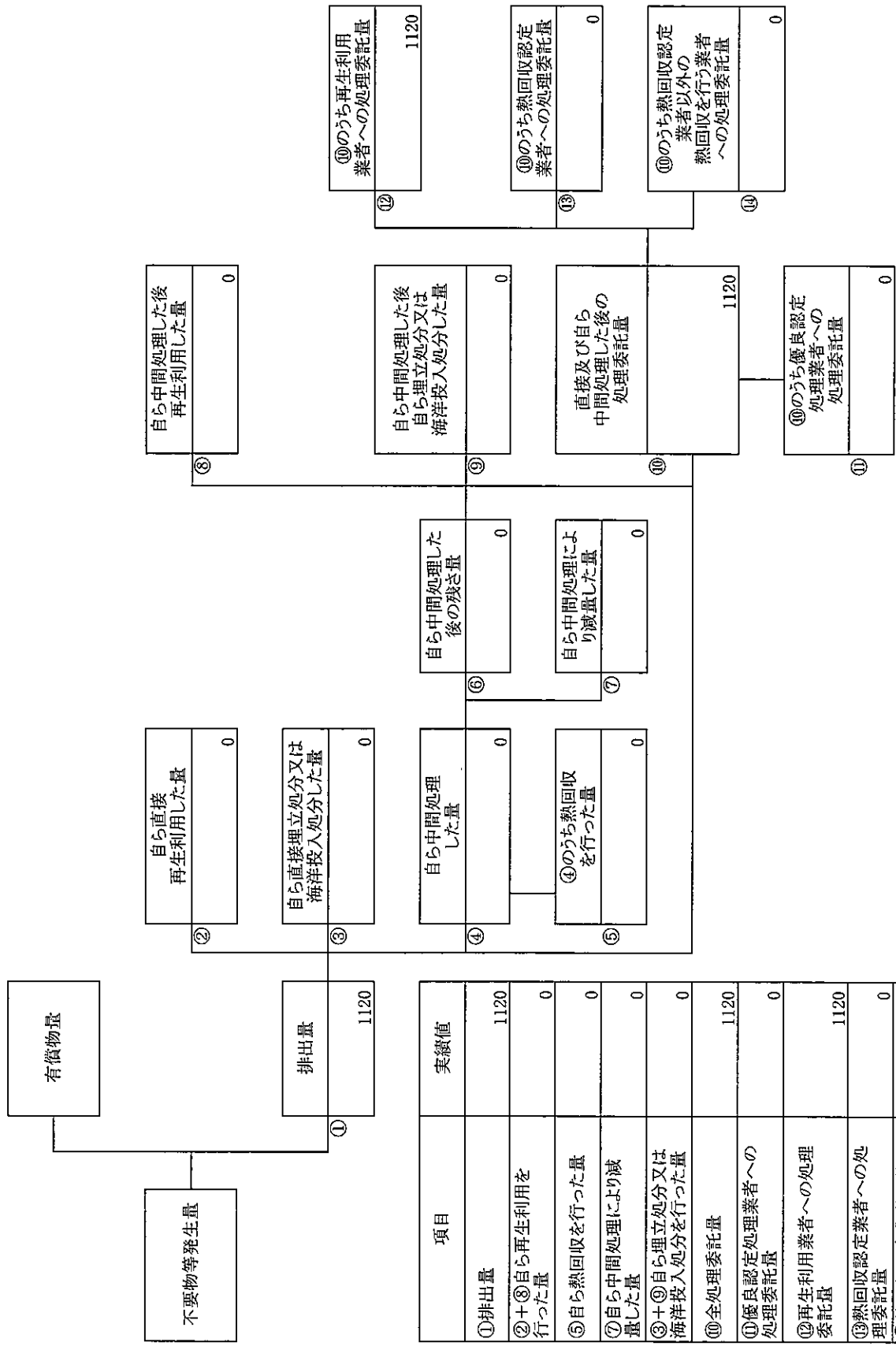
(産業廃棄物の種類：ガラス・陶磁器くず)

計画の実施状況



項目	実績値
①排出量	3
②+⑧自ら再生利用を行った量	0
⑤自ら熱回収を行った量	0
⑦自ら中間処理により減量した量	0
③+⑥自ら埋立処分又は海洋投入処分を行った量	0
⑩全処理委託量	3
⑩優良認定処理業者への処理委託量	0
⑫再生利用業者への処理委託量	3
⑬熱回収認定業者への処理委託量	0
⑭熱回収認定業者以外の熱回収を行う業者への処理委託量	0

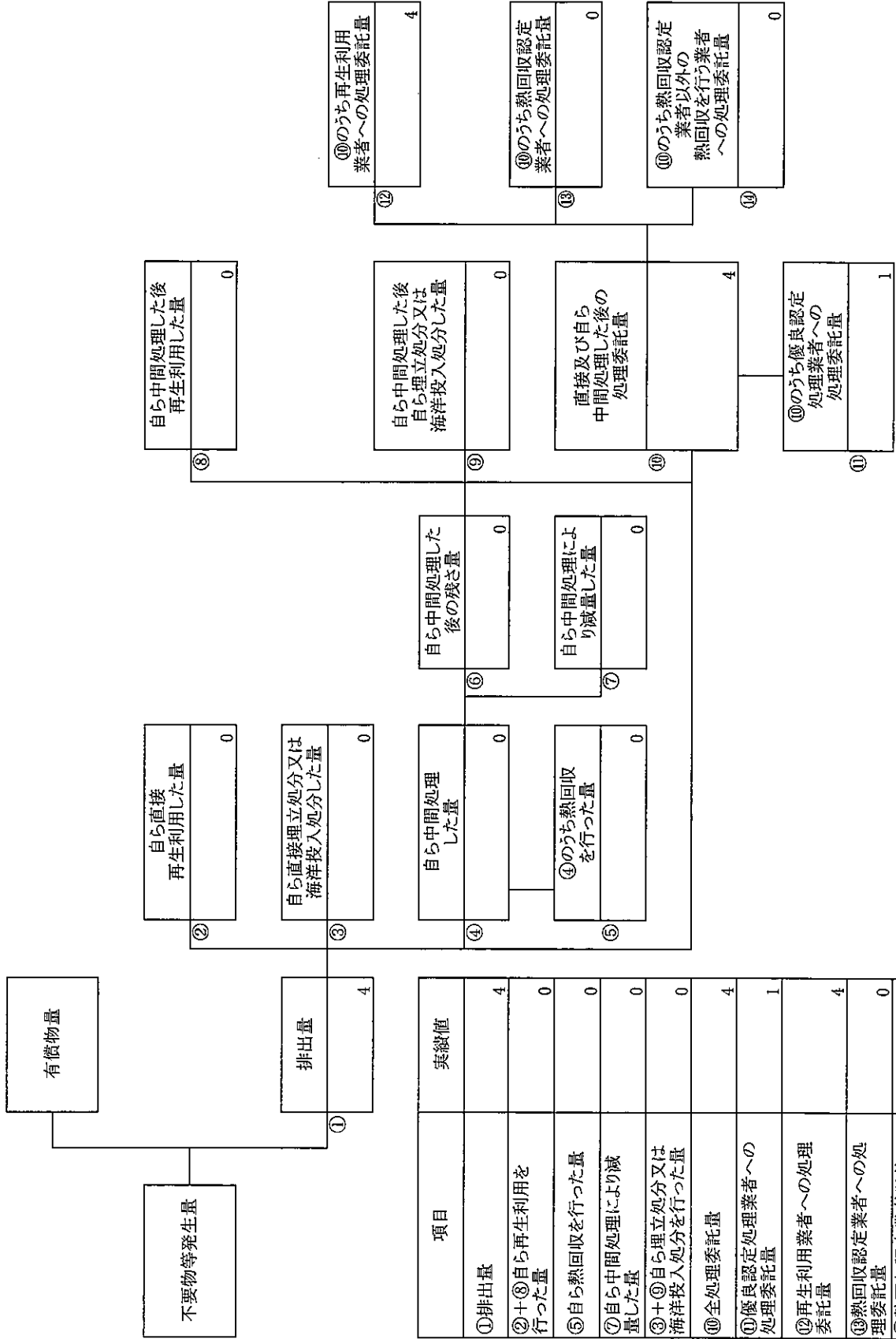
計画の実施状況 (産業廃棄物の種類: 建設汚泥)



項目	実績値
①排出量	1120
②+③自ら再生利用を行った量	0
⑤自ら熱回収を行った量	0
⑦自ら中間処理により減量した量	0
③+④自ら埋立処分又は海洋投入処分を行った量	0
⑩全処理委託量	1120
⑪優良認定処理業者への処理委託量	0
⑫再生利用業者への処理委託量	1120
⑬熱回収認定業者への処理委託量	0
⑭熱回収認定業者以外の熱回収を行う業者への処理委託量	0

(産業廃棄物の種類：廃プラスチック類)

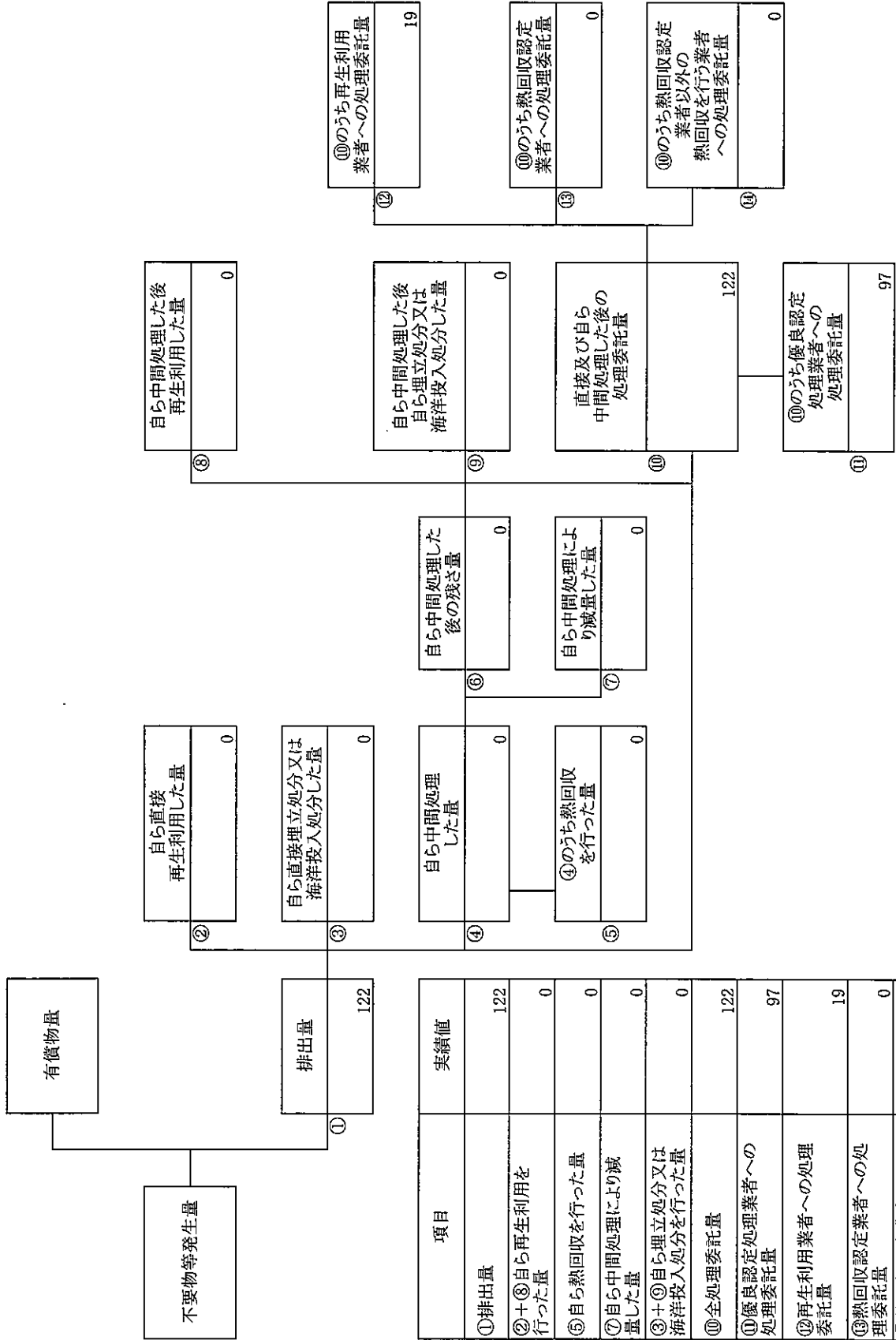
計画の実施状況



項目	実績値
①排出量	4
②+③自ら再生利用を行った量	0
⑤自ら熱回収を行った量	0
⑦自ら中間処理により減量した量	0
③+⑥自ら埋立処分又は海洋投入処分を行った量	0
⑩全処理委託量	4
⑪優良認定処理業者への処理委託量	1
⑫再生利用業者への処理委託量	4
⑬熱回収認定業者への処理委託量	0
⑭熱回収認定業者以外の熱回収を行う業者への処理委託量	0

(産業廃棄物の種類：混合(管理型含む))

計画の実施状況



項目	実績値
①排出量	122
②+⑧自ら再生利用を行った量	0
⑤自ら熱回収を行った量	0
⑦自ら中間処理により減量した量	0
③+⑤自ら埋立処分又は海洋投入処分を行った量	0
⑩全処理委託量	122
⑪優良認定処理業者への処理委託量	97
⑫再生利用業者への処理委託量	19
⑬熱回収認定業者への処理委託量	0
⑭熱回収認定業者以外の熱回収を行う業者への処理委託量	0

備考

- 1 翌年度の6月30日までに提出すること。
- 2 「事業の種類」の欄には、日本標準産業分類の区分を記入すること。
- 3 「産業廃棄物処理計画における目標値」の欄には、項目ごとに、産業廃棄物処理計画に記載した目標値を記入すること。
- 4 第2面には、前年度の産業廃棄物処理に関して、①～⑭の欄のそれぞれに、(1)から(14)に掲げる量を記入すること。
 - (1) ①欄 当該事業場において生じた産業廃棄物の量
 - (2) ②欄 (1)の量のうち、中間処理をせず直接自ら再生利用した量
 - (3) ③欄 (1)の量のうち、中間処理をせず直接自ら埋立処分又は海洋投入処分した量
 - (4) ④欄 (1)の量のうち、自ら中間処理をした産業廃棄物の当該中間処理前の量
 - (5) ⑤欄 (4)の量のうち、熱回収を行った量
 - (6) ⑥欄 自ら中間処理をした後の量
 - (7) ⑦欄 (4)の量から(6)の量を差し引いた量
 - (8) ⑧欄 (6)の量のうち、自ら利用し、又は他人に売却した量
 - (9) ⑨欄 (6)の量のうち、自ら埋立処分及び海洋投入処分した量
 - (10) ⑩欄 中間処理及び最終処分を委託した量
 - (11) ⑪欄 (10)の量のうち、優良認定処理業者(廃棄物の処理及び清掃に関する法律施行令第6条の11第2号に該当する者)への処理委託量
 - (12) ⑫欄 (10)の量のうち、処理業者への再生利用委託量
 - (13) ⑬欄 (10)の量のうち、認定熱回収施設設置者(廃棄物の処理及び清掃に関する法律第15条の3の3第1項の認定を受けた者)である処理業者への焼却処理委託量
 - (14) ⑭欄 (10)の量のうち、認定熱回収施設設置者以外の熱回収を行っている処理業者への焼却処理委託量
- 5 第2面の左下の表には、項目ごとに、産業廃棄物処理計画に記載したそれぞれの実績値を記入すること。
- 6 産業廃棄物の種類が2以上あるときは、産業廃棄物の種類ごとに、第2面の例により産業廃棄物処理計画の実施状況を明らかにした書面を作成し、当該書面を添付すること。
- 7 ※欄には、何も記入しないこと。