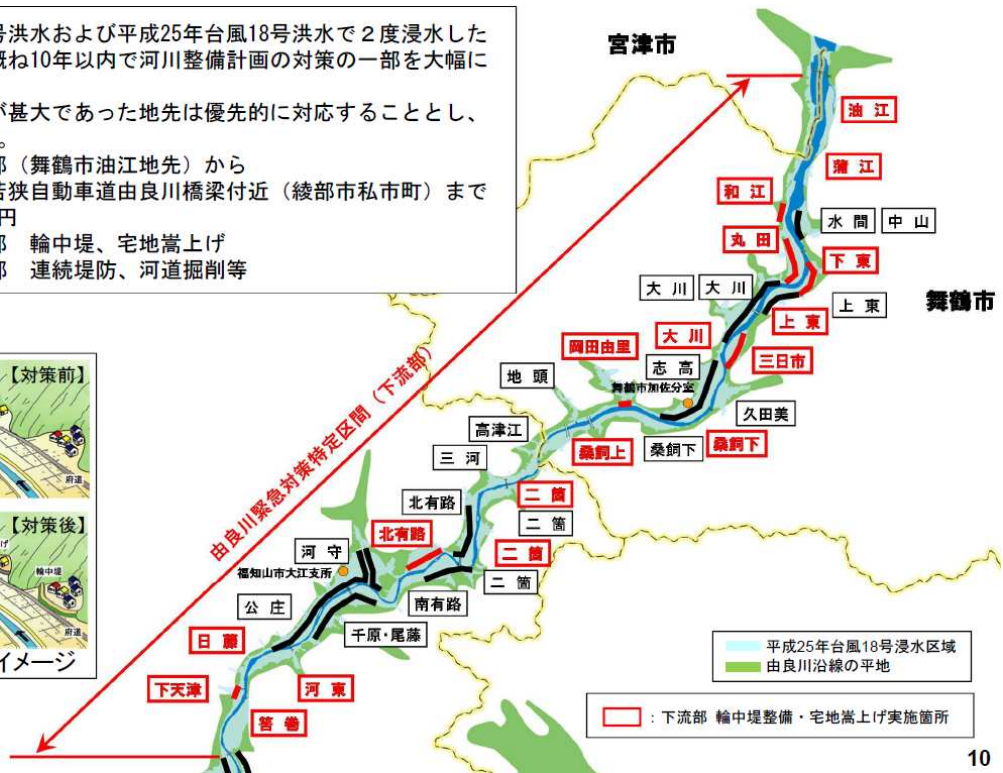
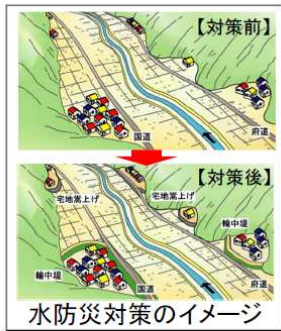
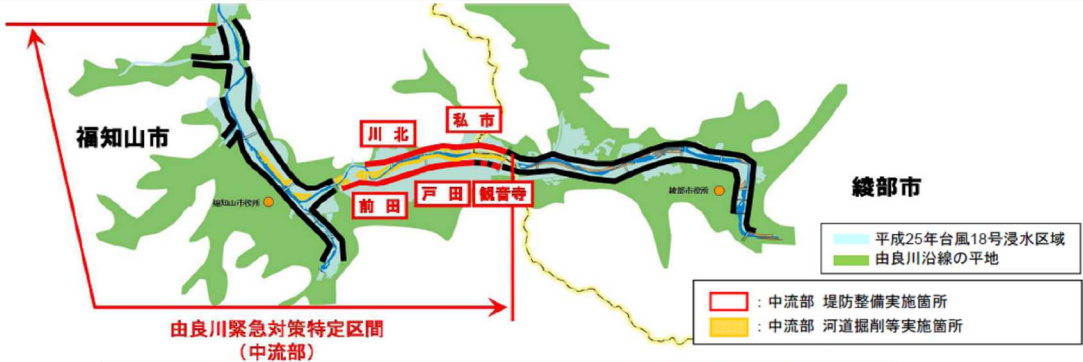


由良川緊急治水対策の整備内容

- 平成16年台風23号洪水および平成25年台風18号洪水で2度浸水した区間を対象に、概ね10年以内で河川整備計画の対策の一部を大幅に前倒して実施。
- このうち、被害が甚大であった地先は優先的に対応することとし、概ね5年間で整備。
- 整備区間：河口部（舞鶴市油江地先）から舞鶴若狭自動車道由良川橋梁付近（綾部市私市町）まで
- 事業費：約430億円
- 実施内容：下流部 輪中堤、宅地嵩上げ
中流部 連続堤防、河道掘削等

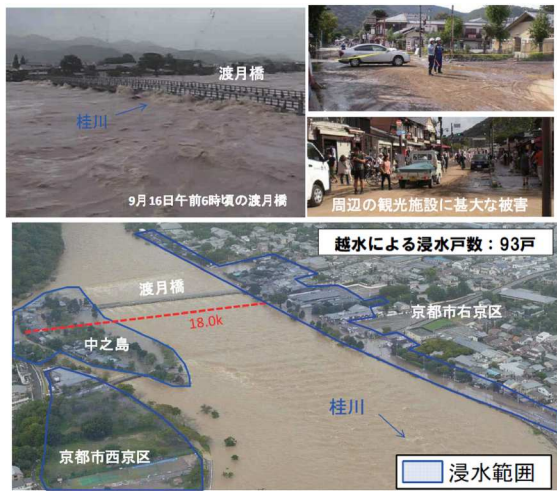
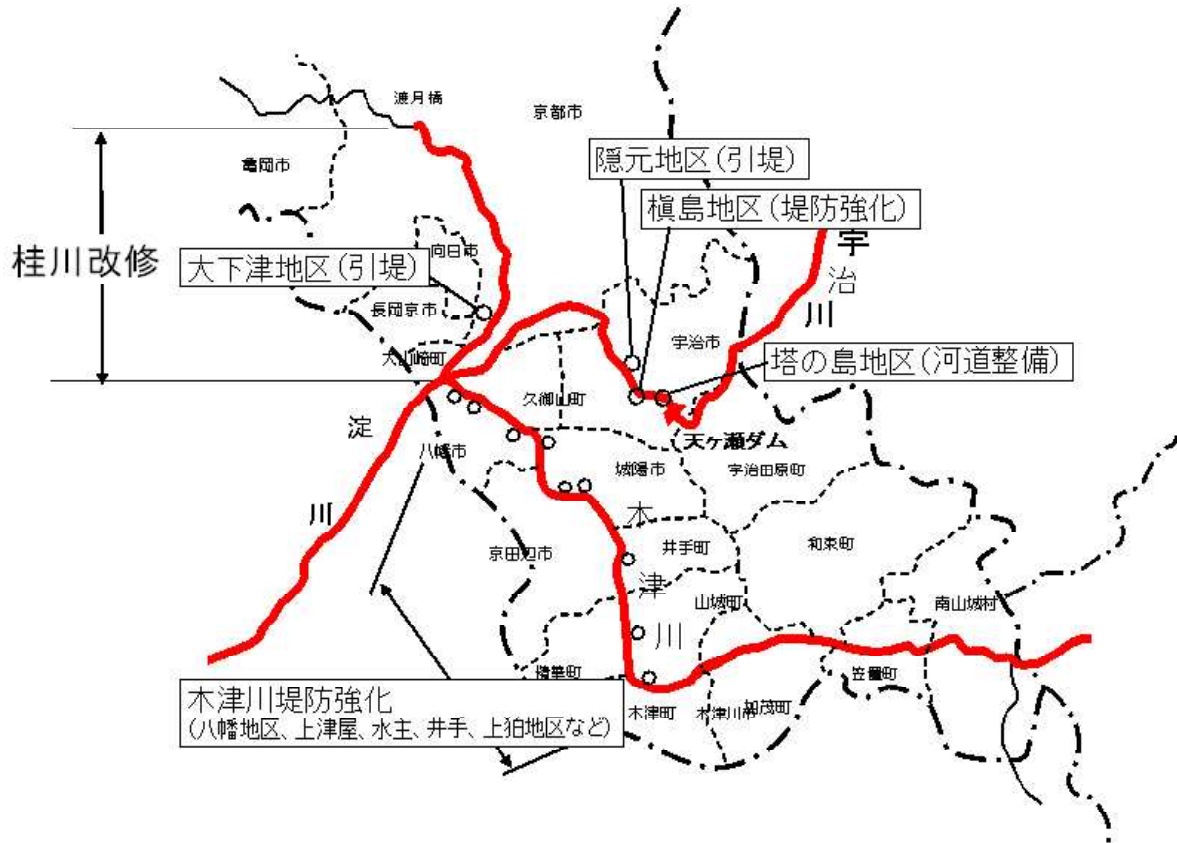


- 平成16年台風23号洪水および平成25年台風18号洪水で2度浸水した区間を対象に、概ね10年以内で河川整備計画の対策の一部を大幅に前倒して実施。
- このうち、被害が甚大であった地先は優先的に対応することとし、概ね5年間で整備。
- 整備区間：河口部（舞鶴市油江地先）から舞鶴若狭自動車道由良川橋梁付近（綾部市私市町）まで
- 事業費：約430億円
- 実施内容：下流部 輪中堤、宅地嵩上げ
中流部 連続堤防、河道掘削等



桂川緊急治水対策の整備内容





桂川 (H25.9.16 台風 18 号出水状況)

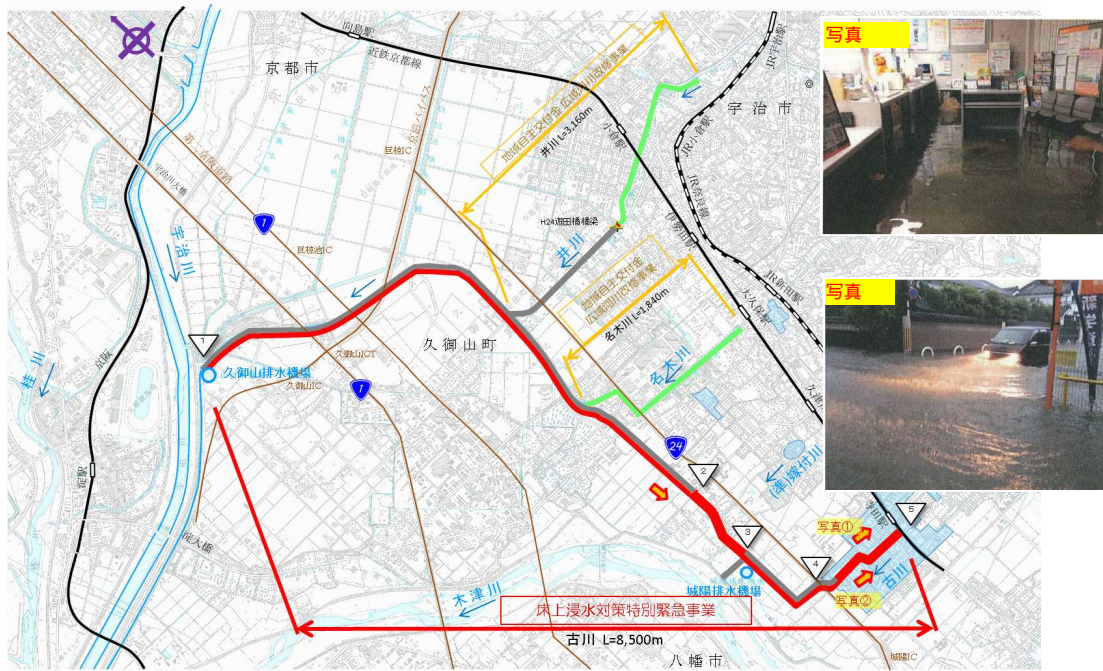


宇治川 (H25.9.16 台風 18 号出水状況)

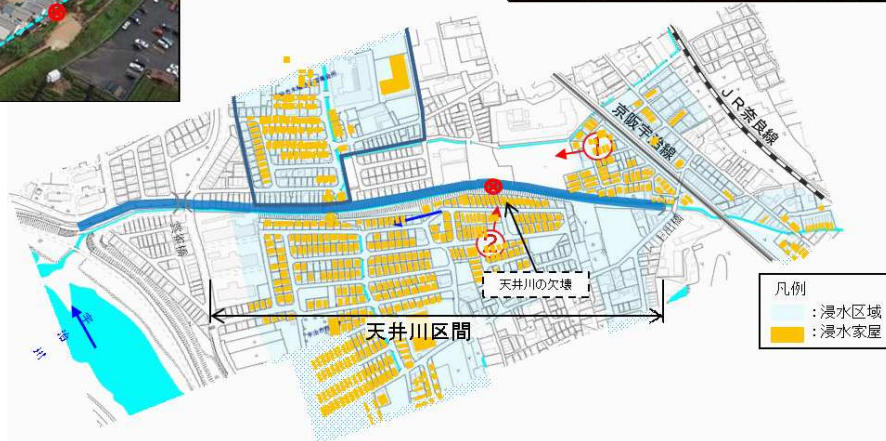
出典：国土交通省ホームページ

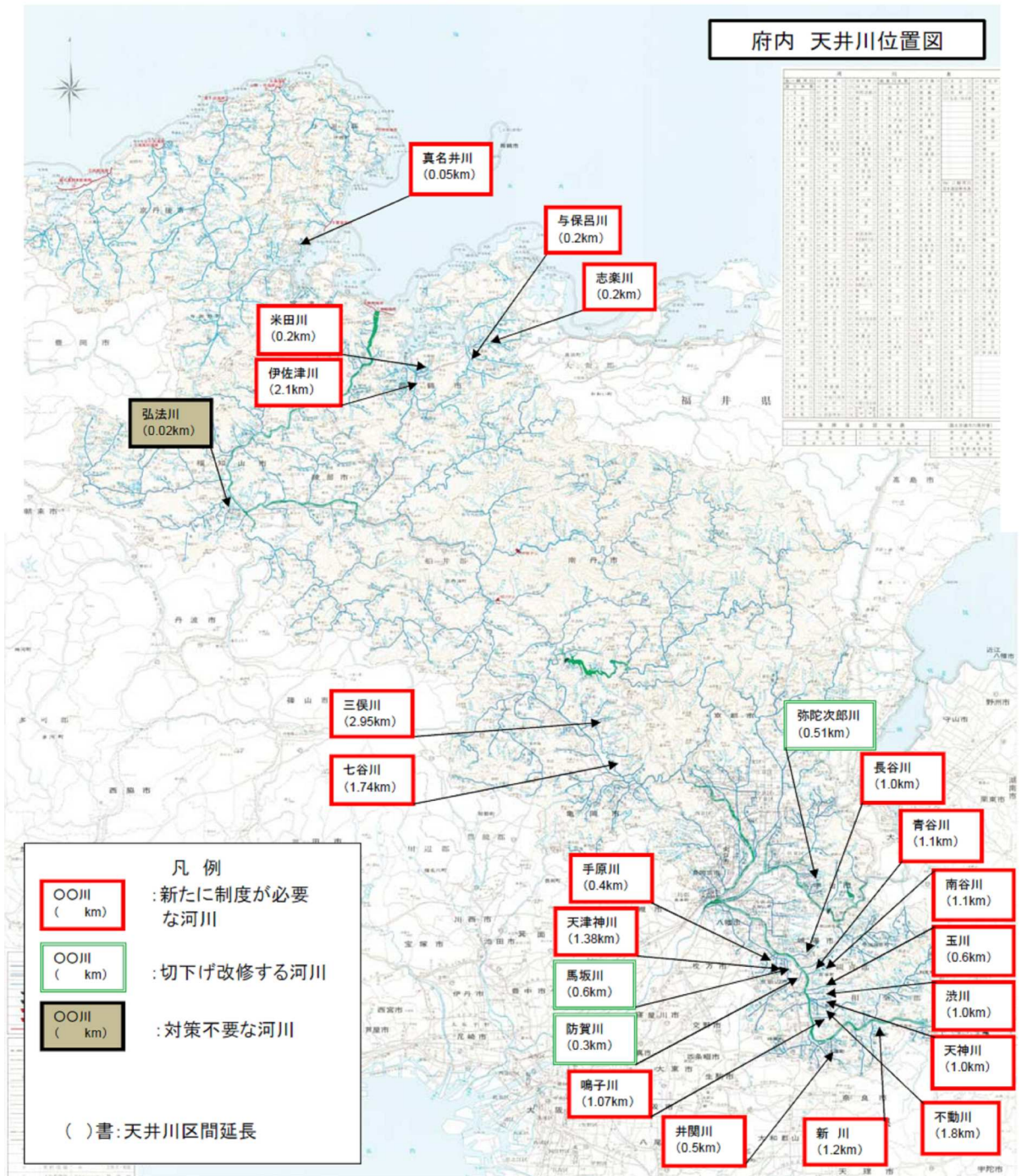
- 平成 25 年台風 18 号被害
- ・ 累加雨量(最大) 489mm
 - ・ 時間雨量(最大) 82mm
 - ・ 重傷者 2 名、軽傷者 4 名
 - ・ 床上浸水 1,890 戸、床下浸水 3,402 戸

古川では近年、度々、浸水被害が発生しており、平成 24 年 8 月 14 日京都府南部地域を襲った記録的な豪雨により、床上浸水 159 戸、床下浸水 387 戸が発生

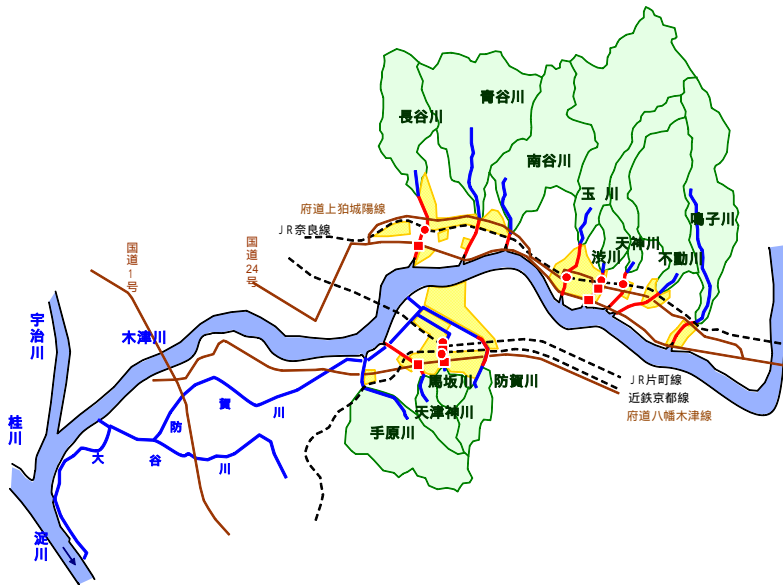


弥陀次郎川では、平成 24 年 8 月 14 日京都府南部地域を襲った記録的な豪雨により、床上浸水 132 戸、床下浸水 188 戸が発生





< 木津川流域 天井川水路橋 >



天神川 (J R 交差部)



波川 (国道交差部)



河川管理施設	鉄道水路橋	6
	道路水路橋	6
	計	12

2 橋のうち、4 橋は別途事業により切り下げ改修