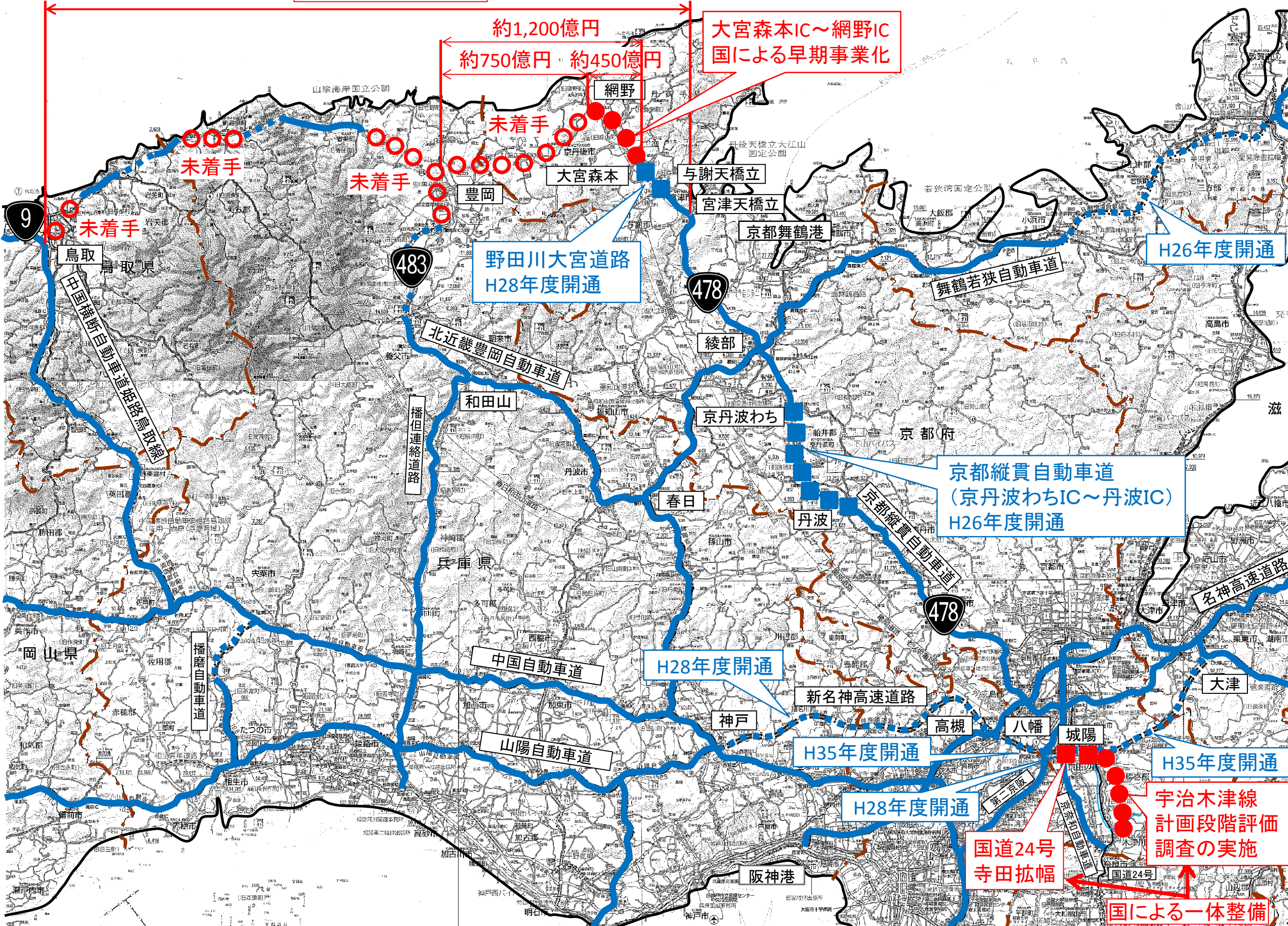


山陰近畿自動車道

約1,200億円
約750億円 約450億円

大宮森本IC～網野IC
国による早期事業化



未着手

未着手

未着手

網野

大宮森本

与謝天橋立

宮津天橋立

京都舞鶴港

H26年度開通

舞鶴若狭自動車道

野田川大宮道路
H28年度開通

北近畿豊岡自動車道

綾部

京丹波わち

京都縦貫自動車道
(京丹波わちIC～丹波IC)
H26年度開通

春日

丹波

京都縦貫自動車道

名神高速道路

H28年度開通

中国自動車道

新名神高速道路

神戸

H35年度開通

山陽自動車道

H28年度開通

H35年度開通

宇治木津線
計画段階評価
調査の実施

国道24号
寺田拡幅

国による一体整備

平成25年度道路関係予算概算要求資料

料



■ 日本の高速道路網には、**3つのミッシングリンク**が存在

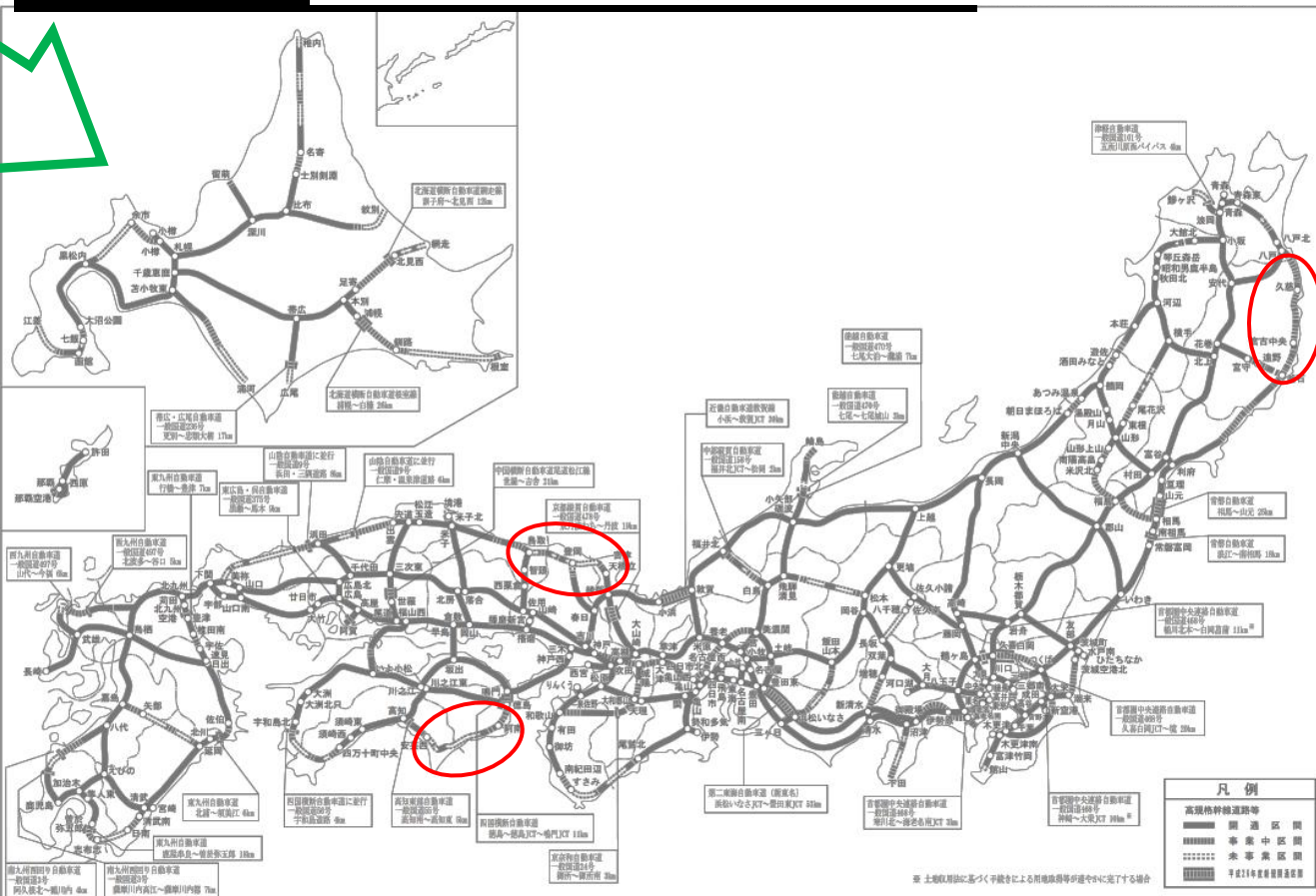
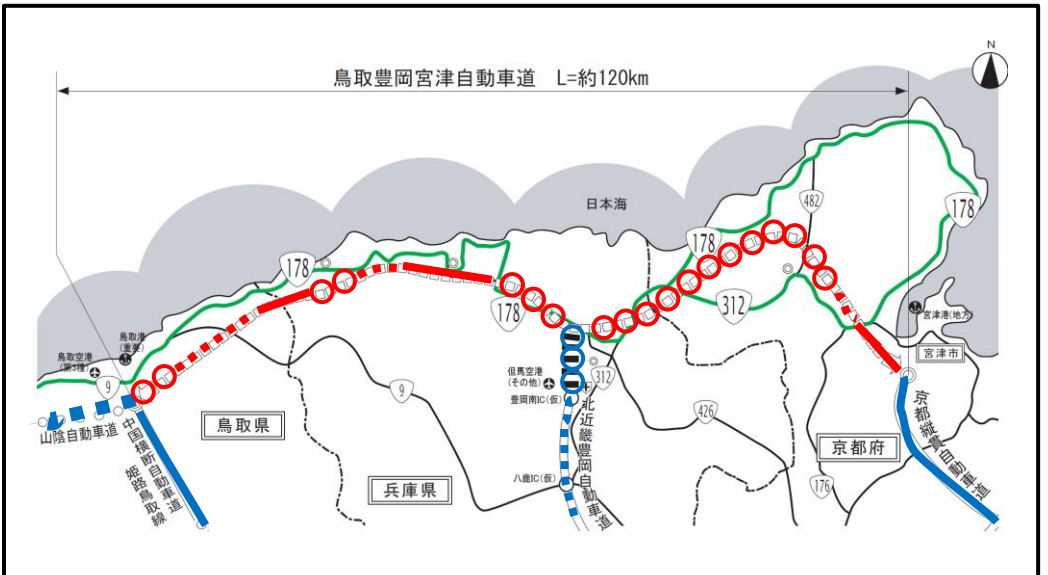
■ 平成26年度道路関係予算概算要求において、3つのミッシングリンクがようやく**高規格幹線道路等に位置づけ**

■ これらのうち直轄国道になっ**ていないのは、宮津～鳥取のみ**

平成26年度道路関係予算概算要求資料

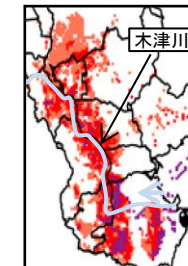
全国路線図

国道 178号、312号(府県管理)
(府県が細々と施行)



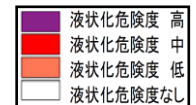
災害に強く 地域振興・渋滞解消を図る 国道24号バイパスの提案

木津川沿いで液状化危険度が高い!!



平成20年京都府地震被害想定調査

木津川断層帯(マグニチュード7.3)による液状化危険度予測結果

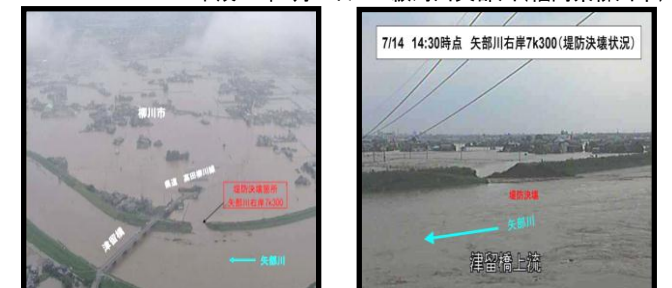


国道24号は木津川堤防上を通過!!



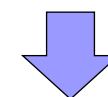
集中豪雨で堤防が決壊!!

平成24年7月14日 一級河川矢部川(福岡県柳川市)



出典: 国土交通省 九州地方整備局

集中豪雨で堤防道路である
国道24号がなくなる!!



木津川右岸(人口
2万人)が孤立!



凡例

- 宇治木津線
- 事業中箇所
- ★ 主要渋滞箇所
- 浸水想定区域
- ×× 堤防の安全性照査基準未満の区間 (H18国交省調査)



木津交差点付近 渋滞状況

奈良県
奈良市



関西文化学術研究都市