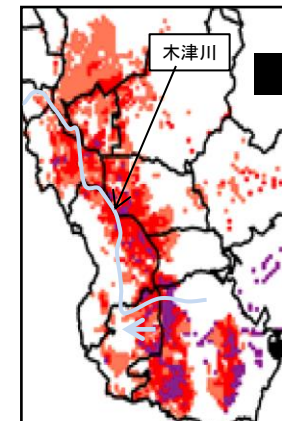


# 宇治木津線の整備による リダンダンシーの確保

災害時のネットワークを強化!!

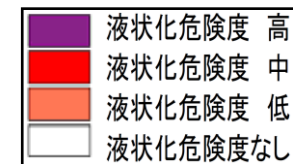
木津川決壊時の木津川右岸2万人の孤立を解消

木津川沿いで液状化危険度が高い!!



平成20年京都府地震被害想定調査

木津川断層帯(マグニチュード7.3)による液状化危険度予測結果



国道24号は木津川堤防上を通過!!



現道沿いは低平な土地が多く、開発適地が少ないことから、新たなまちづくりは困難

渋滞の解消!!

城陽市役所～木津川市役所間の所要時間15分(15分短縮)

城陽新池交差点など7箇所の渋滞箇所の解消



木津川決壊により  
木津川右岸  
2万人が孤立

30分  
↓  
15分

- 凡例
- 宇治木津線
  - 事業中箇所
  - ★ 主要渋滞箇所
  - 浸水想定区域

木津交差点付近 渋滞状況