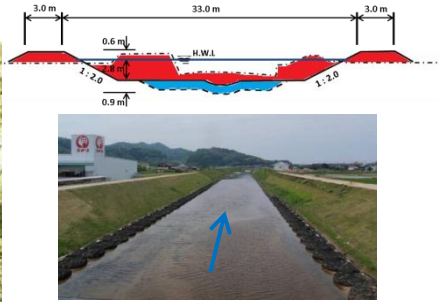


# 河川改修事業のストック効果 【商業関連施設の増加】

● 福田川・新庄川近隣地域の商業施設が増加！ 活気あるまちづくり

- ・ 福田川、新庄川の河道拡幅によって治水安全度が向上。  
→ 2河川に挟まれて浸水常襲地であった土地に、  
多くの商業関連施設が出店。

京丹後市



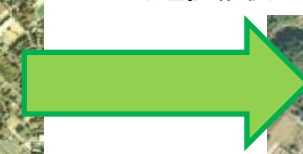
河道拡幅後の福田川



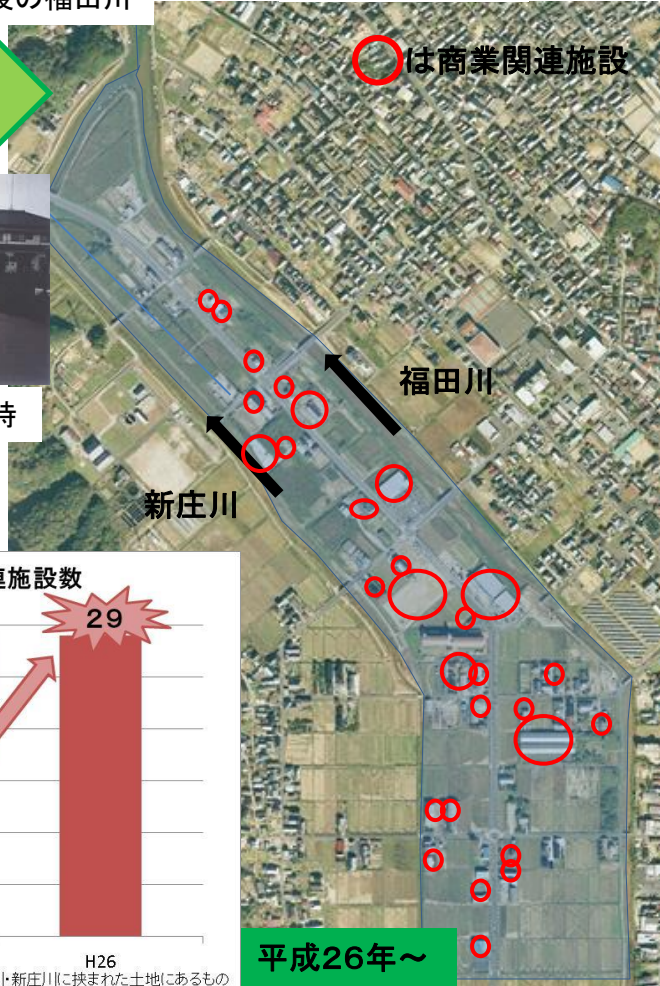
商業施設の様子  
(手前:福田川)



福田川  
新庄川



平成10年 浸水時



○は商業関連施設

福田川  
新庄川

平成26年～

昭和50年代(出典:国土地理院)

