

高 浜 原 子 力 発 電 所  
環 境 放 射 線 監 視 結 果  
(分冊)

(平成23年度第2四半期)

京 都 府

調査結果

暫定計画による放射線測定所等(暫定)における測定結果

1 空間放射線空気吸収線量率

可搬型モニタリングポストデータ

23年度

単位:  $\mu\text{Sv/h}$ : マイクロシーベルト/時

月日	峰山 総合庁舎	海洋 センター	宮津 総合庁舎	中丹東 保健所	福知山 総合庁舎	綾部 総合庁舎	大野ダム	木津 総合庁舎
	京丹後市	宮津市	宮津市	舞鶴市	福知山市	綾部市	南丹市	木津川市
7月1日	0.041	0.040	0.036	0.035	0.034	0.041	0.047	0.039
7月2日	0.039	0.034	0.035	0.033	0.033	0.041	0.045	0.039
7月3日	0.042	0.038	0.037	0.036	0.034	0.042	0.047	0.039
7月4日	0.040	0.035	0.037	0.034	0.032	0.042	0.044	0.038
7月5日	0.041	0.038	0.037	0.035	0.033	0.044	0.045	0.037
7月6日	0.043	0.038	0.037	0.036	0.036	0.044	0.047	0.040
7月7日	0.062	0.052	0.051	0.049	0.060	0.059	0.048	0.063
7月8日	0.041	0.037	0.035	0.033	0.030	0.041	0.044	0.036
7月9日	0.041	0.035	0.035	0.033	0.034	0.042	0.045	0.040
7月10日	0.041	0.037	0.035	0.034	0.032	0.042	0.043	0.039
7月11日	0.040	0.039	0.034	0.034	0.032	0.043	0.045	0.038
7月12日	0.039	0.039	0.034	0.034	0.031	0.040	0.046	0.038
7月13日	0.041	0.037	0.035	0.034	0.033	0.044	0.046	0.039
7月14日	0.041	0.037	0.035	0.034	0.033	0.044	0.046	0.039
7月15日	0.041	0.038	0.037	0.034	0.030	0.044	0.046	0.035
7月16日	0.042	0.038	0.036	0.035	0.032	0.042	0.049	0.036
7月17日	0.041	0.037	0.034	0.033	0.032	0.042	0.046	0.038
7月18日	0.040	0.039	0.037	0.035	0.032	0.042	0.046	0.036
7月19日	0.038	0.036	0.037	0.033	0.031	0.040	0.045	0.035
7月20日	0.040	0.036	0.034	0.034	0.030	0.040	0.046	0.036
7月21日	0.038	0.036	0.036	0.033	0.031	0.040	0.043	0.035
7月22日	0.039	0.035	0.034	0.033	0.033	0.040	0.045	0.040
7月23日	0.041	0.038	0.037	0.034	0.033	0.042	0.046	0.037
7月24日	0.041	0.039	0.034	0.034	0.033	0.042	0.045	0.039
7月25日	0.040	0.036	0.037	0.034	0.031	0.040	0.046	0.039
7月26日	0.040	0.037	0.035	0.034	0.033	0.045	0.044	0.040
7月27日	0.039	0.036	0.035	0.033	0.029	0.041	0.045	0.037
7月28日	0.041	0.038	0.037	0.033	0.033	0.042	0.046	0.039
7月29日	0.040	0.040	0.034	0.035	0.032	0.042	0.041	0.037
7月30日	0.041	0.037	0.036	0.034	0.034	0.043	0.046	0.041
7月31日	0.040	0.039	0.036	0.034	0.033	0.043	0.047	0.037
8月1日	0.040	0.039	0.035	0.033	0.032	0.040	0.046	0.036
8月2日	0.040	0.039	0.036	0.034	0.031	0.043	0.045	0.036
8月3日	0.040	0.038	0.035	0.033	0.034	0.043	0.047	0.038
8月4日	0.040	0.036	0.035	0.032	0.032	0.041	0.044	0.039
8月5日	0.040	0.035	0.037	0.034	0.035	0.044	0.045	0.034
8月6日	0.040	0.035	0.034	0.034	0.030	0.042	0.044	0.038
8月7日	0.041	0.037	0.035	0.035	0.033	0.044	0.045	0.039
8月8日	0.040	0.037	0.036	0.034	0.033	0.046	0.045	0.039
8月9日	0.041	0.039	0.037	0.036	0.036	0.046	0.043	0.041
8月10日	0.041	0.037	0.039	0.034	0.035	0.044	0.049	0.040
8月11日	0.041	0.038	0.036	0.035	0.035	0.043	0.048	0.037
8月12日	0.040	0.038	0.036	0.034	0.034	0.043	0.046	0.038
8月13日	0.040	0.039	0.035	0.033	0.033	0.043	0.047	0.037
8月14日	0.042	0.039	0.038	0.034	0.033	0.044	0.043	0.039
8月15日	0.040	0.036	0.034	0.034	0.032	0.043	0.046	0.038

## 可搬型モニタリングポストデータ

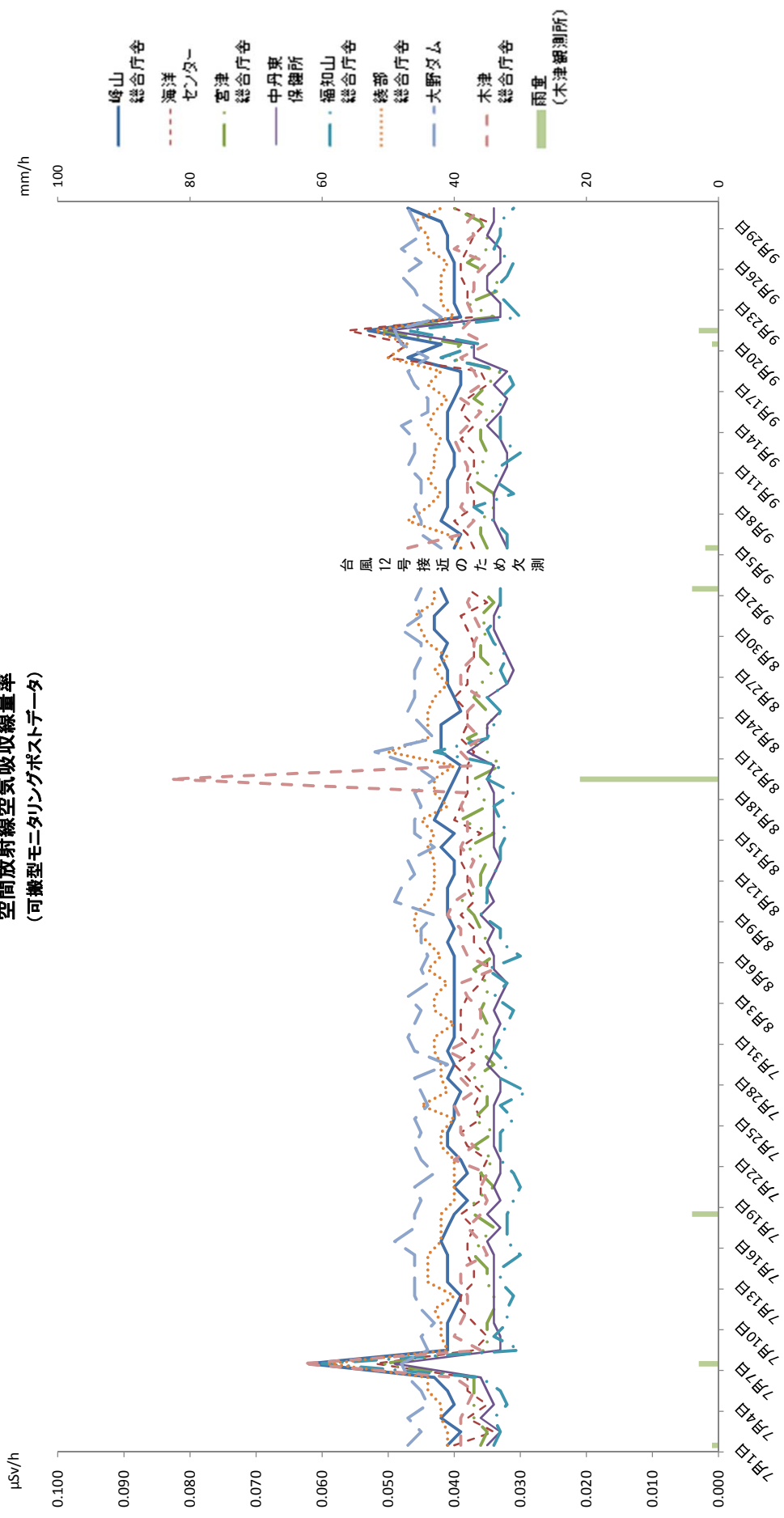
23年度

単位:  $\mu\text{Sv/h}$ : マイクロシーベルト/時

月日	峰山 総合庁舎	海洋 センター	宮津 総合庁舎	中丹東 保健所	福知山 総合庁舎	綾部 総合庁舎	大野ダム	木津 総合庁舎
	京丹後市	宮津市	宮津市	舞鶴市	福知山市	綾部市	南丹市	木津川市
8月16日	0.043	0.040	0.039	0.034	0.033	0.045	0.046	0.038
8月17日	0.042	0.039	0.035	0.034	0.034	0.041	0.045	0.039
8月18日	0.041	0.038	0.036	0.034	0.031	0.043	0.046	0.038
8月19日	0.040	0.038	0.037	0.035	0.035	0.043	0.043	0.083
8月20日	0.039	0.038	0.033	0.034	0.033	0.040	0.046	0.037
8月21日	0.042	0.037	0.035	0.038	0.043	0.050	0.052	0.039
8月22日	0.042	0.039	0.038	0.035	0.035	0.044	0.043	0.036
8月23日	0.042	0.038	0.034	0.035	0.034	0.044	0.045	0.038
8月24日	0.039	0.038	0.035	0.033	0.033	0.044	0.047	0.038
8月25日	0.040	0.040	0.037	0.035	0.035	0.043	0.046	0.036
8月26日	0.041	0.038	0.036	0.032	0.032	0.041	0.046	0.039
8月27日	0.041	0.038	0.034	0.031	0.033	0.043	0.046	0.039
8月28日	0.042	0.037	0.036	0.032	0.032	0.041	0.045	0.037
8月29日	0.041	0.037	0.036	0.033	0.034	0.044	0.045	0.037
8月30日	0.043	0.038	0.035	0.034	0.035	0.045	0.048	0.036
8月31日	0.043	0.039	0.036	0.034	0.033	0.046	0.045	0.037
9月1日	0.041	0.035	0.034	0.033	0.033	0.043	0.046	0.038
9月2日	0.042	0.038	0.036	0.033	0.033	0.043	0.045	0.037
9月3日	台風12号接近のため欠測							
9月4日	台風12号接近のため欠測							
9月5日	0.040	0.037	0.035	0.032	0.032	0.039	0.042	0.047
9月6日	0.039	0.038	0.036	0.033	0.032	0.041	0.045	0.039
9月7日	0.042	0.040	0.036	0.034	0.034	0.047	0.045	0.037
9月8日	0.041	0.037	0.034	0.034	0.037	0.044	0.046	0.039
9月9日	0.041	0.037	0.034	0.034	0.031	0.042	0.045	0.038
9月10日	0.041	0.038	0.037	0.033	0.034	0.044	0.045	0.038
9月11日	0.040	0.037	0.036	0.032	0.033	0.043	0.047	0.038
9月12日	0.040	0.037	0.035	0.032	0.030	0.043	0.046	0.039
9月13日	0.041	0.039	0.036	0.033	0.033	0.042	0.046	0.040
9月14日	0.041	0.037	0.036	0.035	0.033	0.044	0.048	0.038
9月15日	0.041	0.039	0.034	0.033	0.033	0.043	0.044	0.036
9月16日	0.040	0.038	0.037	0.032	0.033	0.041	0.044	0.039
9月17日	0.039	0.035	0.035	0.034	0.031	0.044	0.046	0.036
9月18日	0.039	0.036	0.033	0.032	0.032	0.042	0.047	0.037
9月19日	0.047	0.050	0.041	0.037	0.042	0.050	0.044	0.039
9月20日	0.042	0.047	0.039	0.037	0.036	0.047	0.048	0.035
9月21日	0.053	0.056	0.051	0.050	0.047	0.052	0.049	0.039
9月22日	0.039	0.037	0.034	0.033	0.030	0.040	0.042	0.037
9月23日	0.040	0.038	0.038	0.033	0.032	0.042	0.045	0.038
9月24日	0.040	0.038	0.033	0.035	0.034	0.042	0.046	0.037
9月25日	0.040	0.039	0.034	0.035	0.032	0.042	0.048	0.037
9月26日	0.040	0.039	0.038	0.033	0.031	0.041	0.045	0.035
9月27日	0.041	0.038	0.035	0.033	0.034	0.044	0.048	0.040
9月28日	0.041	0.037	0.035	0.035	0.033	0.044	0.045	0.037
9月29日	0.042	0.035	0.036	0.034	0.033	0.046	0.046	0.038
9月30日	0.047	0.040	0.040	0.034	0.031	0.042	0.047	0.036

(備考) 府ホームページで府民に情報提供している毎日10時の値であり、 $1\mu\text{Gy}=1\mu\text{Sv}$ と換算して算出しています。

空間放射線空気吸収線量率  
(可搬型モニタリングポストデータ)



## 2 空間放射線積算線量

単位:mGy

番号	測定地点	積算線量 (92日換算値)
		7~9月
1	美山町 (見館浄水場)	0.16
2	上 林 (綾部市観光センター)	0.15

注)測定開始日：平成23年6月7日

<参考>

継続測定地点

単位:mGy

番号	測定地点	積算線量 (92日換算値)	積算線量の変動幅 *
		7~9月	
1	大 山	0.11	0.10 ~ 0.13
2	松 尾 寺	0.10	0.09 ~ 0.12
3	吉 坂	0.12	0.11 ~ 0.14
4	田 井	0.13	0.12 ~ 0.15
5	河 辺	0.11	0.11 ~ 0.13
6	朝 来	0.14	0.12 ~ 0.16
7	金 剛 院	0.14	0.12 ~ 0.16
8	丸 山	0.14	0.13 ~ 0.16
9	大 浦	0.14	0.13 ~ 0.16
10	老 富	0.13	0.10 ~ 0.15
11	倉 梯	0.13	0.12 ~ 0.15
12	夕 潮 台	0.10	0.10 ~ 0.12
13	城 北	0.13	0.11 ~ 0.14
14	水 ケ 浦	0.11	0.09 ~ 0.12
15	野 原	0.16	0.15 ~ 0.17
16	塩 汲	0.14	0.11 ~ 0.15
17	栃 尾	0.13	0.11 ~ 0.14
18	室 牛	0.17	0.15 ~ 0.18
19	杉 山	0.11	0.09 ~ 0.12
20	登 尾	0.13	0.12 ~ 0.14
21	白 屋	0.14	0.12 ~ 0.15
22	志 楽	0.13	0.12 ~ 0.14
23	泉 源 寺	0.13	0.12 ~ 0.14
24	大 波 下	0.14	0.12 ~ 0.16
25	堂 奥	0.11	0.10 ~ 0.13
26	多 門 院	0.10	0.09 ~ 0.11

注)\*は、地点毎の過去10年間の変動幅

凡例

- 放射線測定所（暫定）設置点
- モニタリングポイント（暫定）設置点



環境放射線測定地点（暫定）

## 参考

### 1 調査実施機関

文化環境部環境管理課 保健環境研究所

### 2 調査実施内容

区分	測定項目	調査地点		調査時期
暫定モニタリング	空間放射線空気吸収線量率	放射線測定所 (暫定)	1 大野ダム管理事務所 2 福知山総合庁舎 3 綾部総合庁舎 4 中丹東保健所 5 峰山総合庁舎 6 宮津総合庁舎 7 海洋センター 8 木津総合庁舎	連続測定
	空間放射線積算線量	モニタリングポイント (暫定)	1 美山町(見館浄水場) 2 上林(綾部市観光センター)	6月7日～9月8日 (暴露期間)

### 3 測定方法等

#### (1) 空間放射線空気吸収線量率の測定

- (ア)測定器：可搬型2"φ×2"エネルギー補償型NaI(Tl)シンチレーション測定装置及び半導体検出器
- (イ)校正線源：Cs-137

#### (2) 空間放射線積算線量の測定

- (ア)測定器：熱蛍光線量計(TLD)
- (イ)TLD素子：CaSO<sub>4</sub>・Tm
- (ウ)測定高：地上1.5m
- (エ)曝露期間：3か月
- (オ)設置方法：木製箱に収納