

高 浜 原 子 力 発 電 所
環 境 放 射 線 監 視 結 果
(分冊)

(平成23年度第3四半期)

京 都 府

暫定計画による放射線測定所等(暫定)における測定結果

1 空間放射線空気吸収線量率

可搬型モニタリングポストデータ

23年度

単位: $\mu\text{Sv/h}$: マイクロシーベルト/時

月日	峰山	海洋	宮津	中丹東	福知山	綾部	大野ダム	木津
	総合庁舎 京丹後市	センター 宮津市	総合庁舎 宮津市	保健所 舞鶴市	総合庁舎 福知山市	総合庁舎 綾部市	南丹市	総合庁舎 木津川市
10月1日	0.040	0.038	0.034	0.032	0.029	0.041	0.046	0.038
10月2日	0.038	0.036	0.036	0.034	0.036	0.042	0.048	0.037
10月3日	0.039	0.042	0.039	0.034	0.034	0.042	0.045	0.034
10月4日	0.039	0.037	0.035	0.033	0.034	0.044	0.046	0.039
10月5日	0.038	0.037	0.038	0.034	0.033	0.043	0.047	0.037
10月6日	0.039	0.037	0.034	0.031	0.032	0.040	0.044	0.034
10月7日	0.039	0.038	0.034	0.032	0.032	0.042	0.046	0.037
10月8日	0.042	0.038	0.033	0.035	0.034	0.042	0.047	0.039
10月9日	0.040	0.039	0.036	0.035	0.034	0.042	0.046	0.039
10月10日	0.041	0.037	0.035	0.034	0.035	0.044	0.047	0.039
10月11日	0.041	0.037	0.036	0.035	0.034	0.042	0.048	0.036
10月12日	0.041	0.038	0.034	0.034	0.031	0.042	0.045	0.037
10月13日	0.040	0.036	0.036	0.035	0.032	0.041	0.048	0.038
10月14日	0.040	0.037	0.033	0.033	0.033	0.041	0.046	0.036
10月15日	0.039	0.036	0.038	0.031	0.031	0.042	0.043	0.037
10月16日	0.040	0.037	0.034	0.033	0.032	0.041	0.045	0.036
10月17日	0.041	0.039	0.039	0.035	0.033	0.042	0.042	0.037
10月18日	0.040	0.038	0.036	0.033	0.032	0.044	0.046	0.038
10月19日	0.041	0.034	0.034	0.032	0.033	0.041	0.044	0.037
10月20日	0.041	0.037	0.037	0.035	0.032	0.041	0.049	0.036
10月21日	0.040	0.037	0.035	0.032	0.033	0.042	0.046	0.037
10月22日	0.039	0.038	0.035	0.031	0.030	0.041	0.042	0.035
10月23日	0.039	0.036	0.034	0.033	0.030	0.041	0.043	0.038
10月24日	0.039	0.036	0.035	0.032	0.029	0.039	0.044	0.038
10月25日	0.039	0.037	0.034	0.031	0.031	0.040	0.044	0.038
10月26日	0.039	0.034	0.033	0.031	0.028	0.040	0.045	0.036
10月27日	0.040	0.034	0.032	0.029	0.029	0.039	0.045	0.037
10月28日	0.040	0.036	0.035	0.034	0.033	0.042	0.045	0.037
10月29日	0.041	0.037	0.033	0.033	0.033	0.042	0.048	0.037
10月30日	0.043	0.041	0.038	0.035	0.037	0.043	0.047	0.037
10月31日	0.038	0.038	0.035	0.031	0.030	0.040	0.045	0.037
11月1日	0.039	0.037	0.034	0.031	0.031	0.039	0.047	0.037
11月2日	0.039	0.036	0.033	0.031	0.033	0.040	0.044	0.036
11月3日	0.041	0.037	0.036	0.033	0.033	0.043	0.046	0.037
11月4日	0.040	0.037	0.034	0.033	0.032	0.041	0.047	0.037
11月5日	0.038	0.036	0.035	0.033	0.032	0.041	0.046	0.039
11月6日	0.041	0.038	0.037	0.039	0.035	0.042	0.045	0.040
11月7日	0.038	0.035	0.034	0.030	0.031	0.040	0.042	0.035
11月8日	0.038	0.037	0.034	0.031	0.031	0.040	0.044	0.036
11月9日	0.039	0.034	0.032	0.032	0.033	0.042	0.047	0.036
11月10日	0.038	0.035	0.034	0.031	0.030	0.043	0.047	0.041
11月11日	0.048	0.044	0.042	0.039	0.044	0.045	0.047	0.041
11月12日	0.040	0.036	0.037	0.032	0.032	0.042	0.045	0.037
11月13日	0.044	0.037	0.035	0.033	0.033	0.041	0.047	0.038
11月14日	0.041	0.035	0.037	0.033	0.033	0.044	0.045	0.039
11月15日	0.052	0.041	0.039	0.034	0.030	0.040	0.043	0.037

可搬型モニタリングポストデータ

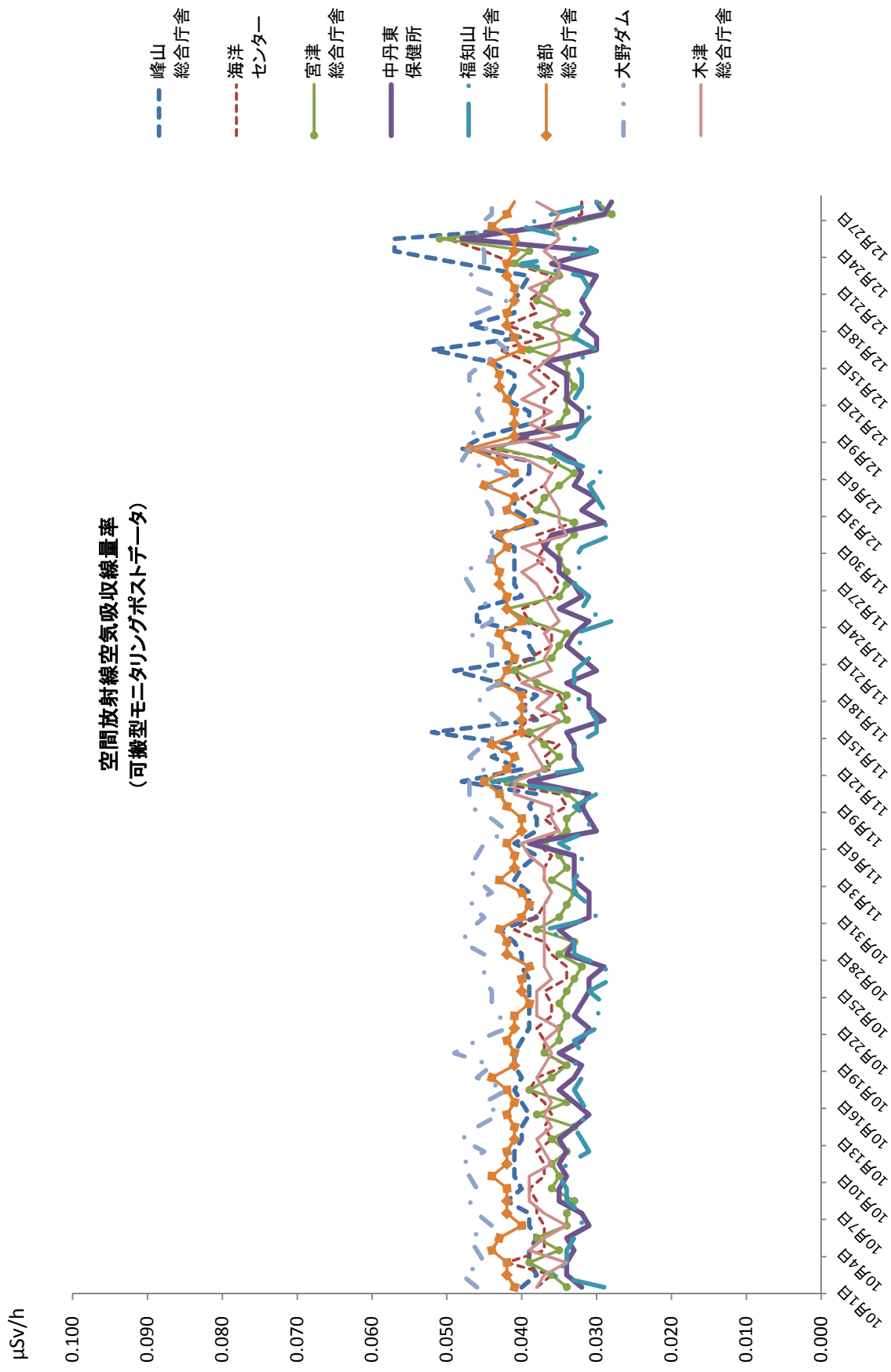
23年度

単位: μ Sv/h: マイクロシーベルト/時

月日	峰山 総合庁舎	海洋 センター	宮津 総合庁舎	中丹東 保健所	福知山 総合庁舎	綾部 総合庁舎	大野ダム	木津 総合庁舎
	京丹後市	宮津市	宮津市	舞鶴市	福知山市	綾部市	南丹市	木津川市
11月16日	0.038	0.039	0.034	0.029	0.030	0.040	0.043	0.035
11月17日	0.040	0.034	0.035	0.031	0.031	0.040	0.045	0.038
11月18日	0.038	0.035	0.034	0.031	0.033	0.040	0.046	0.036
11月19日	0.043	0.040	0.038	0.034	0.033	0.043	0.043	0.040
11月20日	0.049	0.041	0.041	0.030	0.033	0.042	0.045	0.036
11月21日	0.038	0.039	0.036	0.032	0.031	0.041	0.044	0.037
11月22日	0.039	0.036	0.035	0.034	0.032	0.042	0.044	0.036
11月23日	0.039	0.036	0.034	0.033	0.033	0.043	0.047	0.037
11月24日	0.046	0.039	0.039	0.031	0.028	0.040	0.044	0.035
11月25日	0.046	0.040	0.042	0.035	0.032	0.042	0.044	0.036
11月26日	0.040	0.036	0.035	0.032	0.031	0.042	0.046	0.037
11月27日	0.041	0.035	0.034	0.033	0.033	0.043	0.047	0.038
11月28日	0.041	0.036	0.034	0.035	0.032	0.043	0.048	0.040
11月29日	0.041	0.038	0.035	0.035	0.033	0.044	0.044	0.037
11月30日	0.041	0.037	0.035	0.037	0.032	0.042	0.044	0.040
12月1日	0.044	0.038	0.033	0.036	0.028	0.043	0.044	0.034
12月2日	0.038	0.033	0.033	0.029	0.029	0.039	0.044	0.035
12月3日	0.041	0.038	0.038	0.032	0.029	0.042	0.044	0.035
12月4日	0.041	0.040	0.037	0.030	0.030	0.041	0.045	0.036
12月5日	0.041	0.037	0.035	0.033	0.031	0.045	0.044	0.037
12月6日	0.039	0.036	0.033	0.032	0.029	0.041	0.042	0.036
12月7日	0.039	0.035	0.036	0.033	0.034	0.043	0.048	0.039
12月8日	0.048	0.044	0.043	0.036	0.037	0.047	0.047	0.046
12月9日	0.045	0.039	0.040	0.041	0.033	0.041	0.047	0.035
12月10日	0.039	0.037	0.035	0.032	0.032	0.041	0.045	0.039
12月11日	0.039	0.037	0.034	0.032	0.030	0.041	0.046	0.036
12月12日	0.042	0.037	0.034	0.034	0.033	0.042	0.045	0.040
12月13日	0.041	0.035	0.033	0.034	0.032	0.043	0.047	0.037
12月14日	0.041	0.037	0.034	0.034	0.032	0.043	0.047	0.039
12月15日	0.044	0.039	0.034	0.037	0.033	0.044	0.045	0.037
12月16日	0.052	0.043	0.039	0.030	0.030	0.040	0.042	0.035
12月17日	0.040	0.037	0.033	0.030	0.033	0.041	0.044	0.035
12月18日	0.047	0.042	0.038	0.032	0.032	0.042	0.045	0.036
12月19日	0.041	0.038	0.034	0.031	0.032	0.042	0.046	0.035
12月20日	0.041	0.039	0.038	0.032	0.032	0.041	0.042	0.036
12月21日	0.040	0.037	0.037	0.031	0.031	0.041	0.046	0.039
12月22日	0.039	0.036	0.035	0.030	0.032	0.042	0.047	0.035
12月23日	0.048	0.041	0.041	0.036	0.040	0.042	0.045	0.035
12月24日	0.057	0.045	0.039	0.030	0.030	0.041	0.045	0.037
12月25日	0.057	0.050	0.051	0.048	0.033	0.041	0.046	0.035
12月26日	0.035	0.036	0.035	0.037	0.040	0.044	0.046	0.036
12月27日	0.029	0.032	0.028	0.029	0.036	0.042	0.044	0.035
12月28日	0.030	0.032	0.030	0.028	0.029	0.041	0.044	0.038

(備考) 府ホームページで府民に情報提供している毎日10時の値であり、 1μ Gy = 1μ Svと換算して算出しています。

空間放射線空気吸収線量率
(可搬型モニタリングポストデータ)



2 空間放射線積算線量測定結果

単位:mGy

番号	測定地点	積算線量 (92日換算値)
		10~12月
1	美山町 (暫定)	0.16
2	上 林 (暫定)	0.15

注)測定開始日：平成23年9月7日

<参考>

継続測定地点

単位:mGy

番号	測定地点	積算線量 (92日換算値)	積算線量の 変動幅 *
		10~12月	
1	大 山	0.12	0.10 ~ 0.13
2	松 尾 寺	0.11	0.09 ~ 0.12
3	吉 坂	0.13	0.11 ~ 0.14
4	田 井	0.14	0.12 ~ 0.15
5	河 辺	0.13	0.11 ~ 0.13
6	朝 来	0.15	0.12 ~ 0.16
7	金 剛 院	0.16	0.12 ~ 0.16
8	丸 山	0.14	0.13 ~ 0.16
9	大 浦	0.14	0.13 ~ 0.16
10	老 富	0.14	0.10 ~ 0.15
11	倉 梯	0.15	0.12 ~ 0.15
12	夕 潮 台	0.11	0.10 ~ 0.12
13	城 北	0.13	0.11 ~ 0.14
14	水 ケ 浦	0.11	0.09 ~ 0.12
15	野 原	0.16	0.15 ~ 0.17
16	塩 汲	0.14	0.11 ~ 0.15
17	栃 尾	0.13	0.11 ~ 0.14
18	室 牛	0.18	0.15 ~ 0.18
19	杉 山	0.11	0.09 ~ 0.12
20	登 尾	0.14	0.12 ~ 0.14
21	白 屋	0.14	0.12 ~ 0.15
22	志 楽	0.13	0.12 ~ 0.14
23	泉 源 寺	0.13	0.12 ~ 0.14
24	大 波 下	0.15	0.12 ~ 0.16
25	堂 奥	0.13	0.10 ~ 0.13
26	多 門 院	0.10	0.09 ~ 0.11

注)*は、地点毎の過去10年間の変動幅

凡例

- 放射線測定所（暫定）設置点
- モニタリングポイント（暫定）設置点



環境放射線測定地点（暫定）

参考

1 調査実施機関

文化環境部環境管理課 保健環境研究所

2 調査実施内容

区分	測定項目	調査地点		調査時期
暫定モニタリング	空間放射線空気吸収線量率	放射線測定所 (暫定)	1 大野ダム管理事務所 2 福知山総合庁舎 3 綾部総合庁舎 4 中丹東保健所 5 峰山総合庁舎 6 宮津総合庁舎 7 海洋センター 8 木津総合庁舎	連続測定
	空間放射線積算線量	モニタリングポイント (暫定)	1 美山町(見館浄水場) 2 上林(綾部市観光センター)	9月7日～12月7日 (暴露期間)

3 測定方法等

(1) 空間放射線空気吸収線量率の測定

- (ア) 測定器：可搬型2"φ×2"エネルギー補償型NaI(Tl)シンチレーション測定装置及び半導体検出器
- (イ) 校正線源：Cs-137

(2) 空間放射線積算線量の測定

- (ア) 測定器：熱蛍光線量計(TLD)
- (イ) TLD素子：CaSO₄・Tm
- (ウ) 測定高：地上1.5m
- (エ) 曝露期間：3か月
- (オ) 設置方法：木製箱に収納