

# 京 都 府 水 洗 化 総 合 計 画

( 伊 根 町 )

財政・経営シミュレーション結果

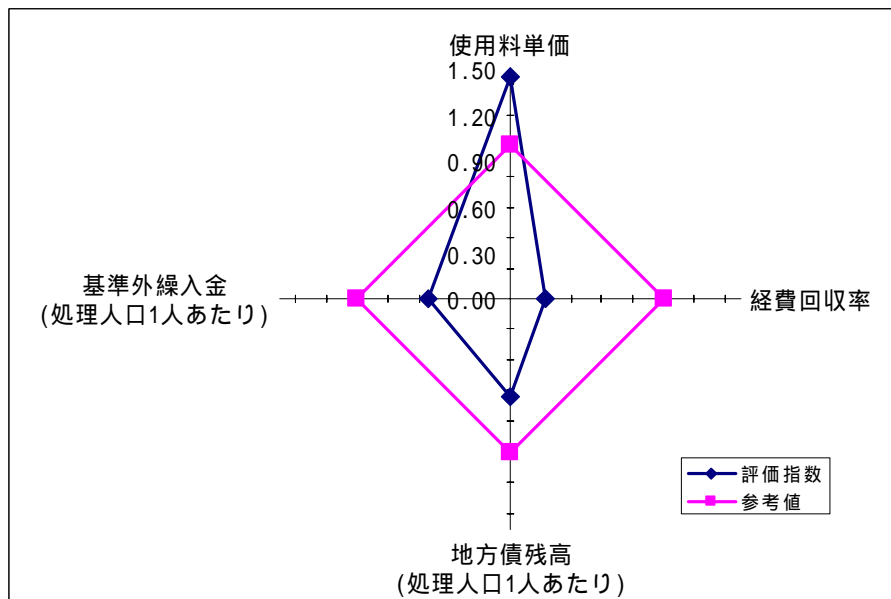
検討地区別選定結果

検討地区図面

## 財政・経営状況

## 1 現在の財政・経営状況

	当該市値	参考値	評価指数
使用料単価 (円/m <sup>3</sup> )	236.36	164.35	1.44
経費回収率 (%)	22.6%	100.0%	0.23
地方債残高 (処理人口1人あたり) (千円/人)	1,060	674	0.64
基準外繰入金 (処理人口1人あたり) (円/人)	47,299	25,179	0.53



本地区は同町では大規模な新規計画であり現況は評価できない。

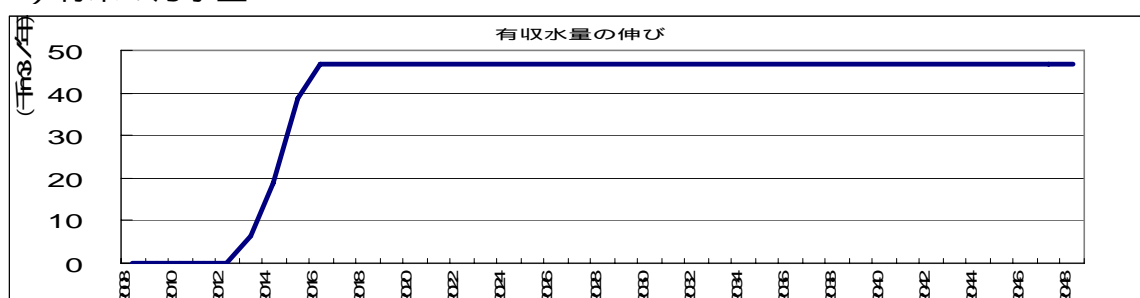
参考として同町の漁業集落排水の経営状況を示す。

## 2 将来の財政・経営状況

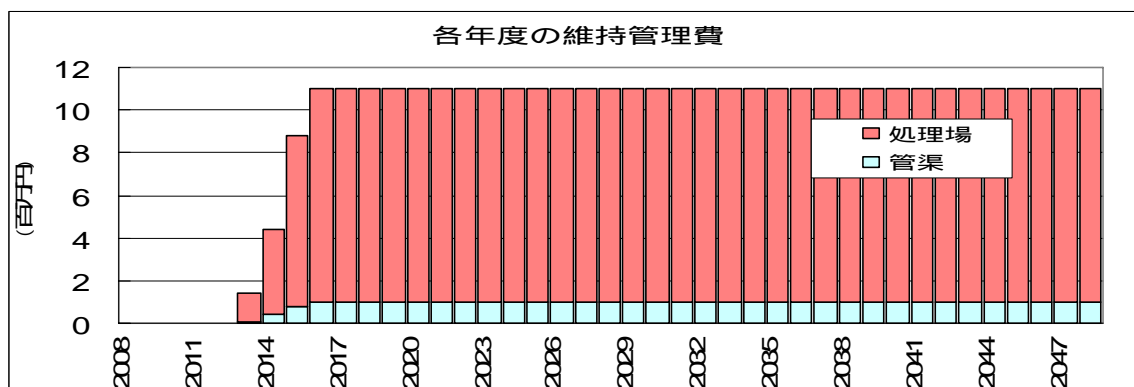
## (1) 使用料単価等

使用料単価	236.36 円/m <sup>3</sup>
建設完了予定年	2015 年
今後の年当り建設費	253,000 千円 / 年

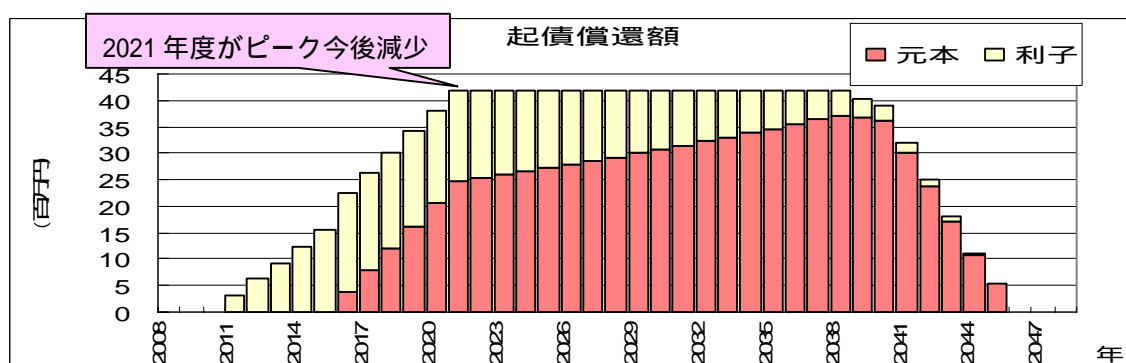
## (2) 将来の汚水量



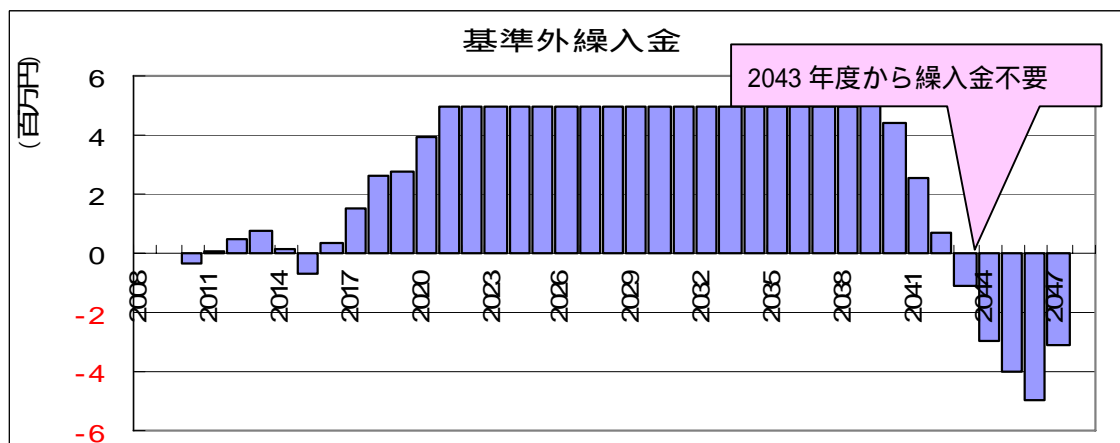
## ( 3 ) 維持管理費



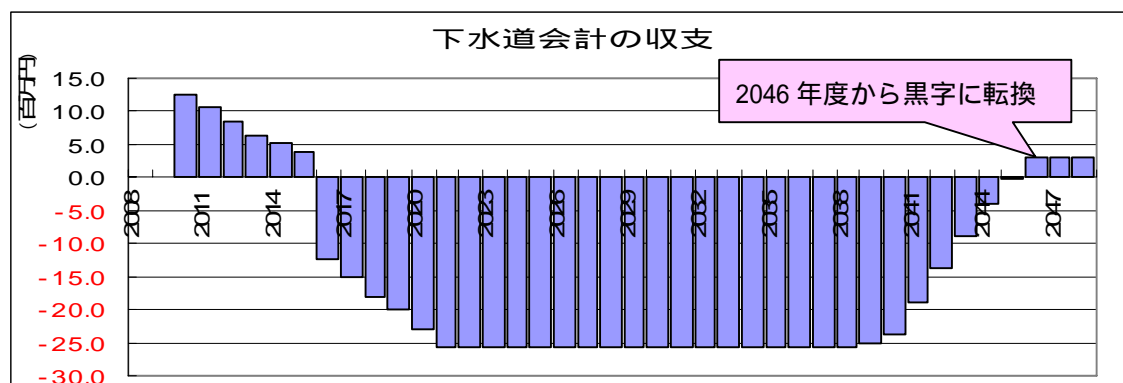
## ( 4 ) 起債償還額



## ( 5 ) 将来の基準外繰入金



## ( 6 ) 将来の下水道会計の収支



漁業集落排水施設

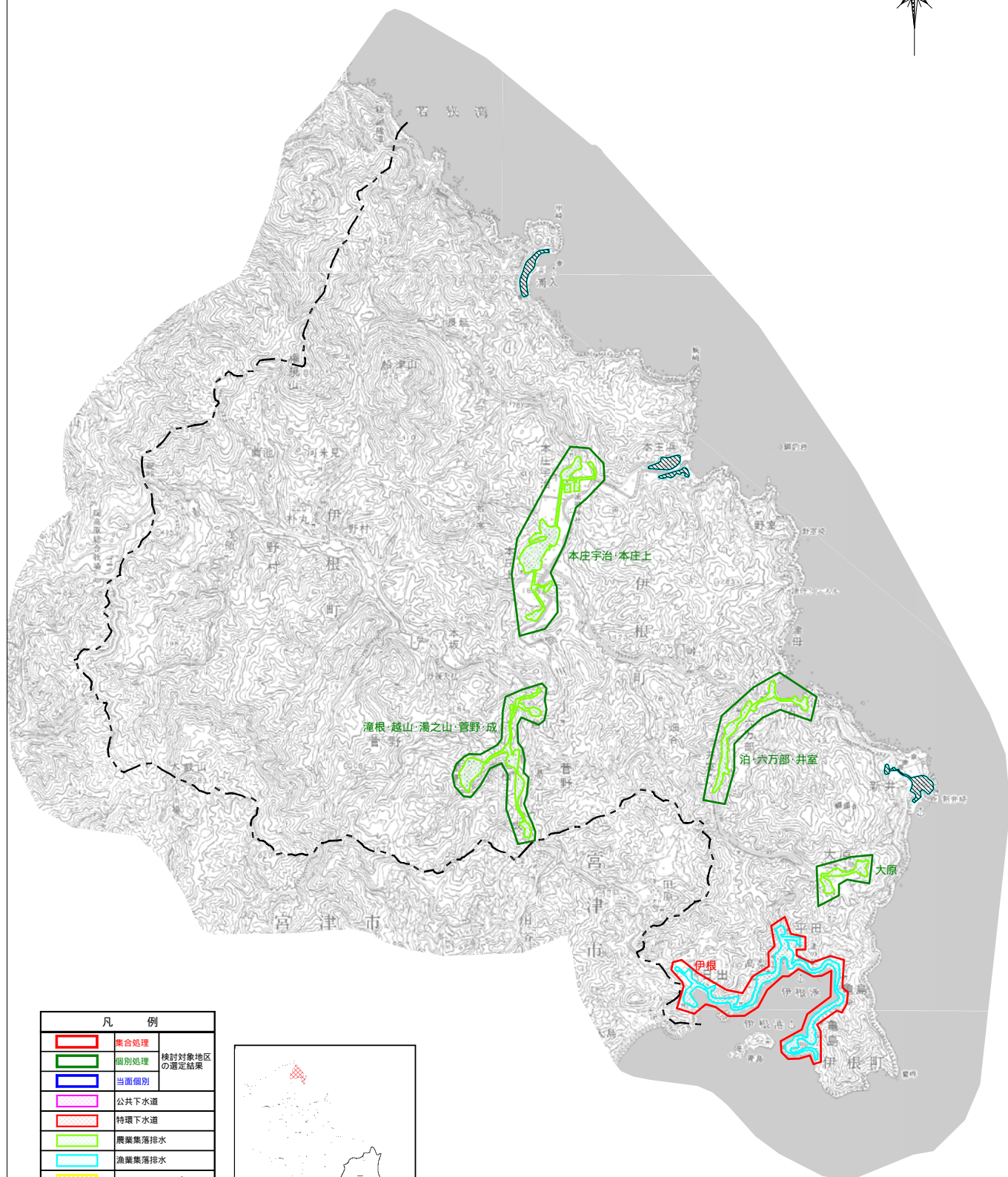
地区名	手法	1人当たりコスト(千円/人/年)						評価									
		ケース 1	ケース 2	ケース 3	ケース 4	ケース 5	ケース 6	経済 比較	財政力 指数	財政状況		整備 コスト	水質 環境	高齢化率	地形要因	評価	市町 調整結果
										現在	将来						
伊根	集合処理	23	22	21	26	25	23	集合処理	0.14	-	-	H33 要短縮	-	41.0% 高い	集合処理		集合処理
1553人・1272人	個別処理	42	38	36	42	38	36										

農業集落排水施設

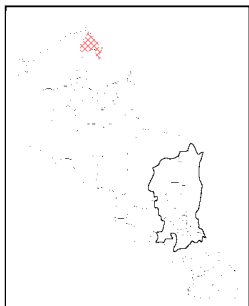
地区名	手法	1人当たりコスト(千円/人/年)						評価									
		ケース 1	ケース 2	ケース 3	ケース 4	ケース 5	ケース 6	経済 比較	財政力 指数	財政状況		整備 コスト	水質 環境	高齢化率	地形要因	評価	市町 調整結果
										現在	将来						
大原	集合処理	64	62	58	72	70	65	個別処理	0.14	-	-	H33 要短縮	-	41.0% 高い	-		個別処理
90人・74人	個別処理	43	43	36	43	43	36										
泊・六万部・井室	集合処理	30	29	25	34	32	28										
544人・445人	個別処理	19	19	17	19	19	17										
本庄宇治・本庄上	集合処理	38	37	30	43	42	33										
407人・333人	個別処理	28	28	24	28	28	24										
滝根・越山・湯之山 ・菅野・成	集合処理	93	85	81	109	99	94	個別処理									個別処理
178人・146人	個別処理	47	43	38	47	43	38										

評価

	概ね経済比較どおりで問題ない
	概ね経済比較どおりで問題ないが、今後とも経営改善等の検討が必要
	できるだけ初期投資を軽減し、経営改善・整備促進を図るため、個別処理を推進



凡 例	
	集合処理
	個別処理
	当面個別
	公共下水道
	特環下水道
	農業集落排水
	漁業集落排水
	コミュニティ・プラント
	簡易排水
	フォレスト・コミュニティ
	小規模集合排水処理
	平成21年度整備済区域
	処理場



検討対象地区位置図  
伊根町