

# 京 都 府 水 洗 化 総 合 計 画

( 宇 治 市 )

財政・経営シミュレーション結果

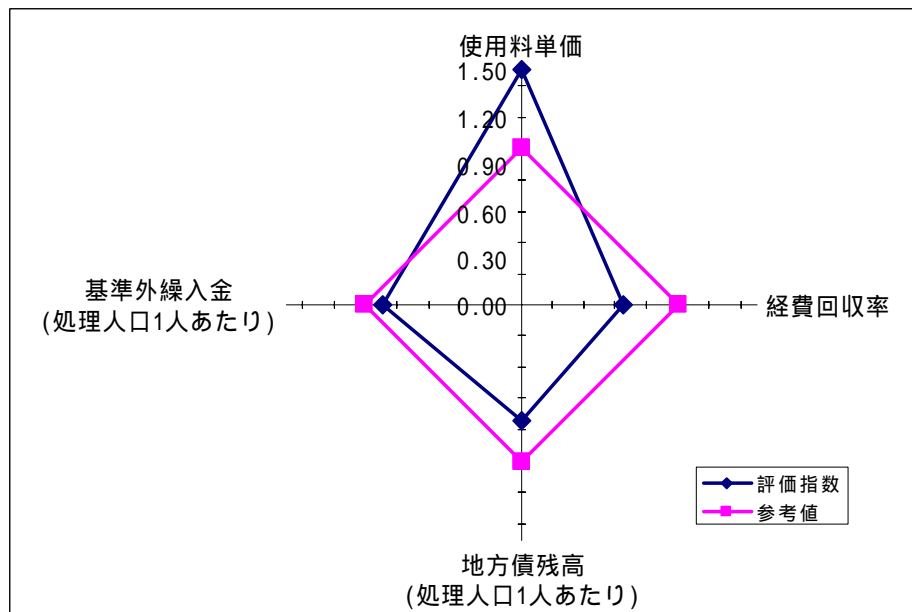
検討地区別選定結果

検討地区図面

## 財政・経営状況

## 1 現在の財政・経営状況

		当該市値	参考値	評価指数
使用料単価	(円/m <sup>3</sup> )	173.63	116.11	1.50
経費回収率	(%)	64.8%	100.0%	0.65
地方債残高 (処理人口1人あたり)	(千円/人)	316	233	0.74
基準外繰入金 (処理人口1人あたり)	(円/人)	6,901	6,108	0.89

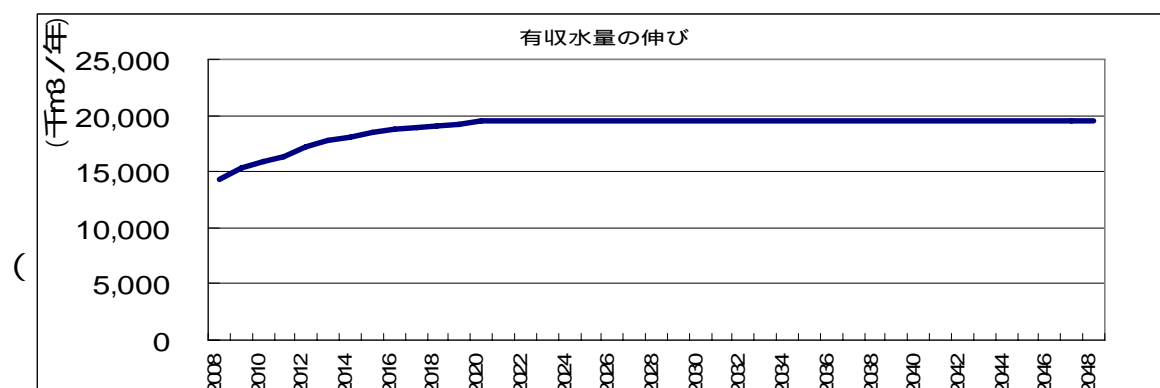


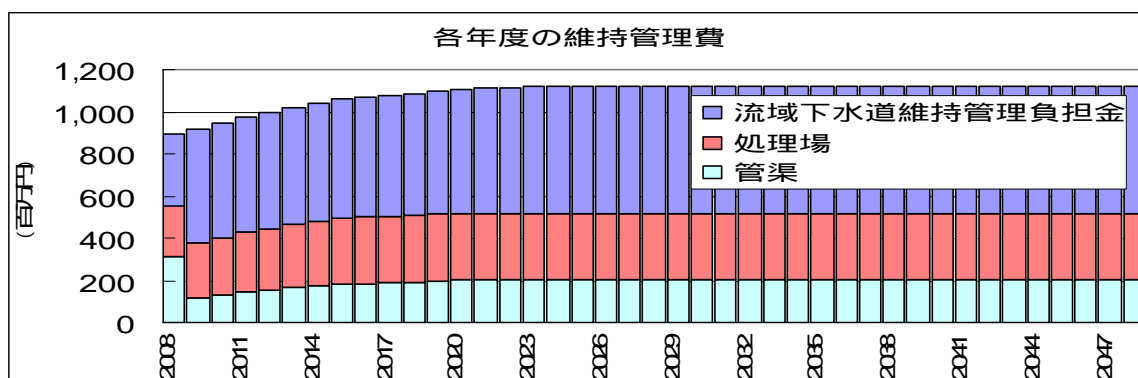
## 2 将来の財政・経営状況

## (1) 使用料単価等

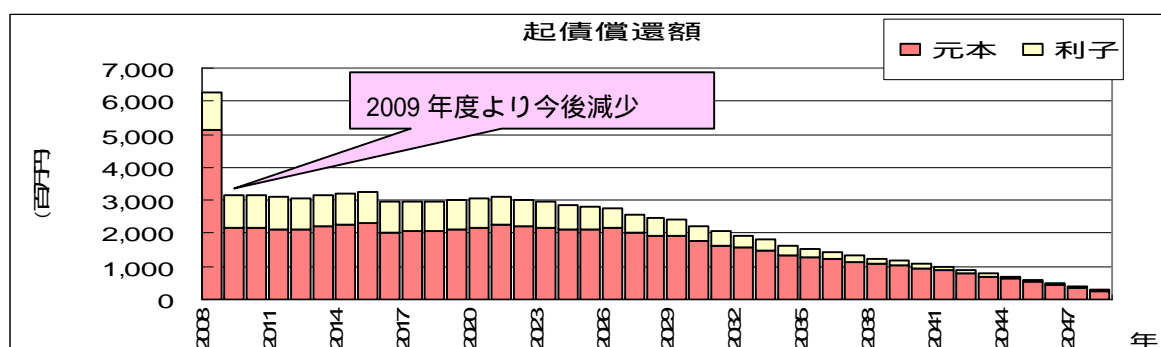
使用料単価	173.63 円/m <sup>3</sup>
建設完了予定年	2020 年
今後の年当り建設費	東宇治処理区： 571,000 千円 / 年 洛 南処理区： 2,129,000 千円 / 年

## (2) 将来の汚水量

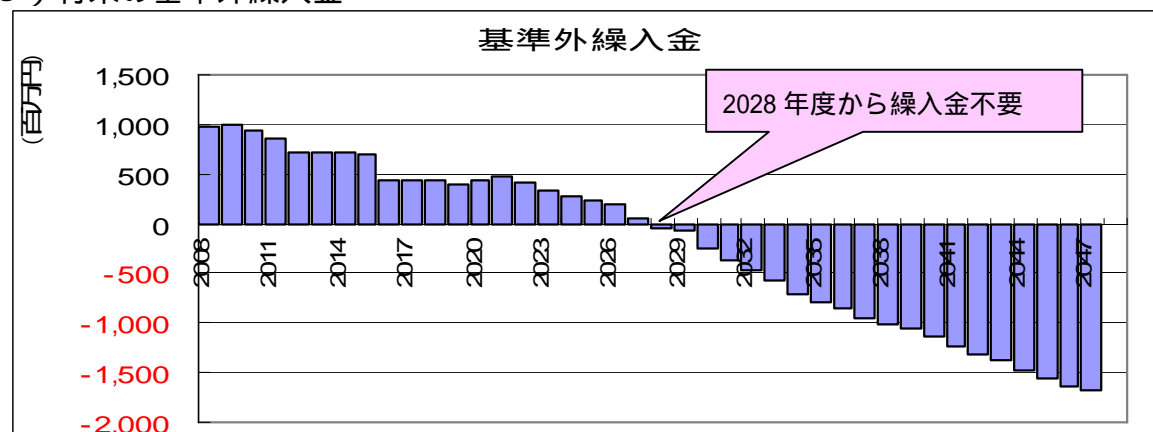




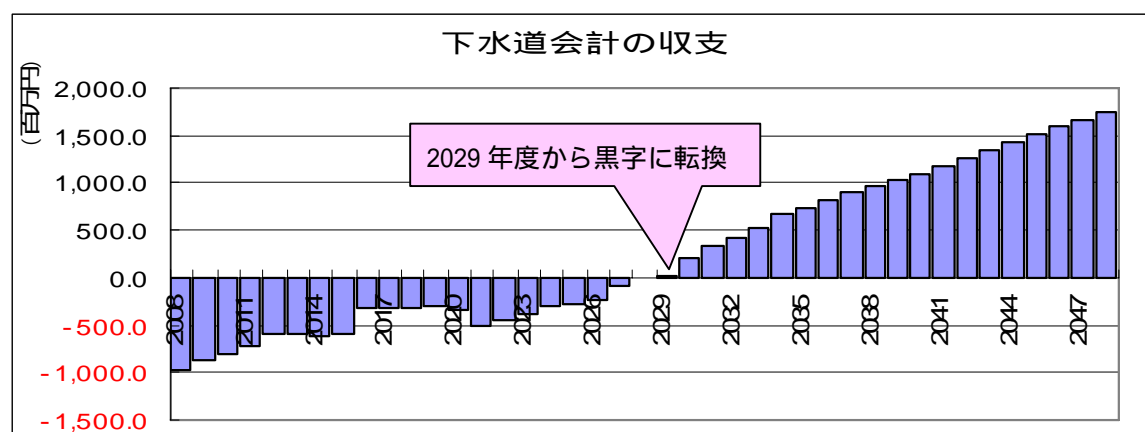
## ( 4 ) 起債償還額



## ( 5 ) 将来の基準外繰入金



## ( 6 ) 将来の下水道会計の収支

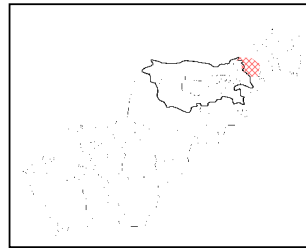
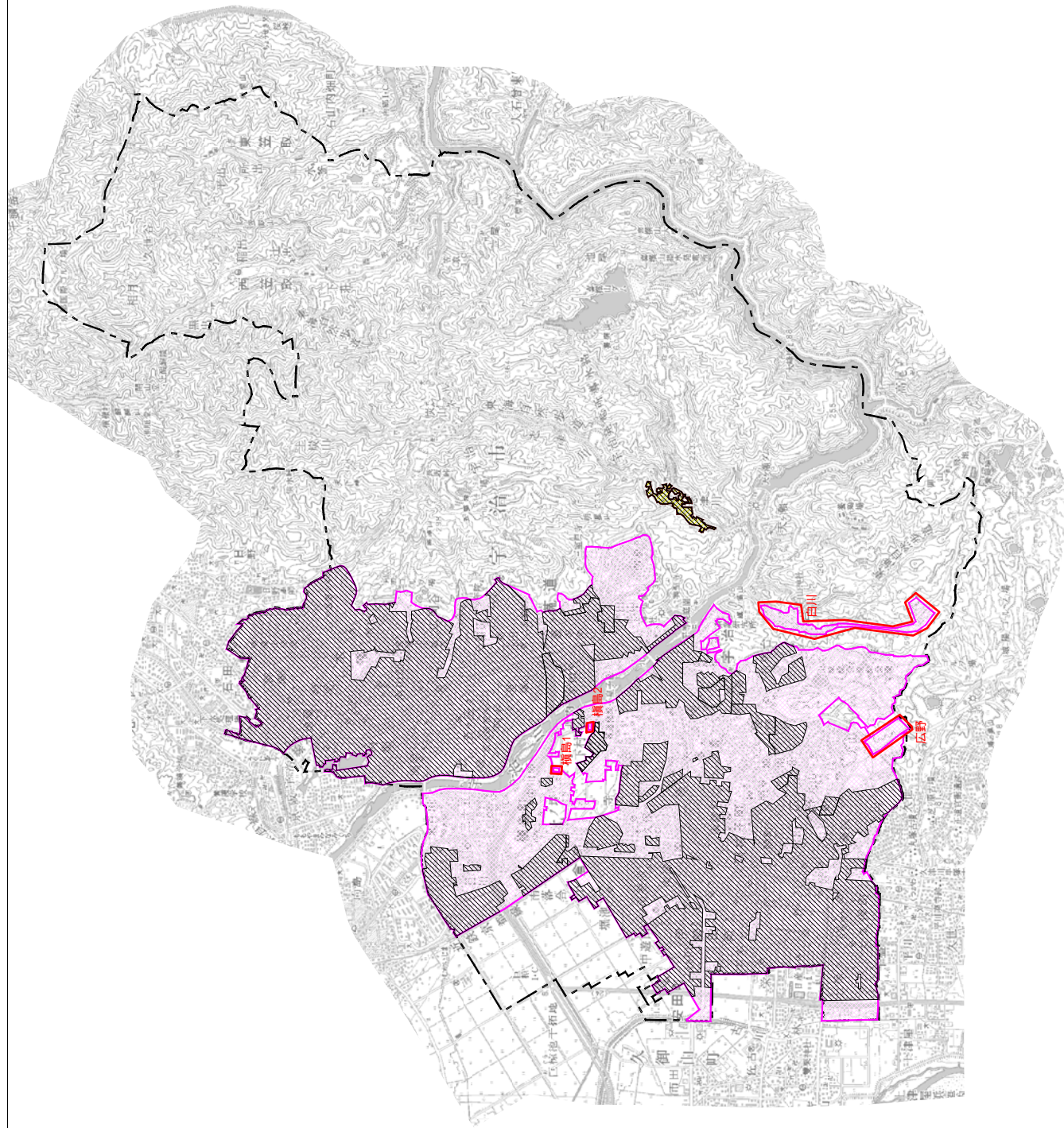
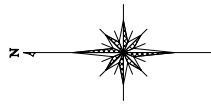


下水道事業(既整備区域等に接続)

地区名	手法	1人当たりコスト(千円 / 人 / 年)						評価										
		ケース 1	ケース 2	ケース 3	ケース 4	ケース 5	ケース 6	経済 比較	財政力 指数	財政状況		整備 コスト	水質 環境	高齢化率	地形要因	評価	市町 調整結果	
										現在	将来							
人口（最大・最小）																		
白川	集合処理	13	13	13	13	14	13	集合処理	0.86	-	-	H32	-	17.4% 低い	-			集合処理
797人・757人	個別処理	18	18	16	18	18	16											集合処理
広野	集合処理	6	6	6	6	6	6											集合処理
710人・674人	個別処理	6	6	6	6	6	6											集合処理
横島1	集合処理	6	6	7	6	6	7											集合処理
197人・187人	個別処理	7	7	7	7	7	7											集合処理
横島2	集合処理	6	6	6	6	6	6	集合処理										集合処理
32人・30人	個別処理	13	13	13	13	13	13											集合処理

評価

	概ね経済比較どおりで問題ない
	概ね経済比較どおりで問題ないが、今後とも経営改善等の検討が必要
	できるだけ初期投資を軽減し、経営改善・整備促進を図るため、個別処理を推進



凡	例
	総合処理
	個別処理
	当面個別
	公共下水道
	特種下水道
	農業集排水
	漁業集排水
	コミュニティ・プラント
	簡易排水
	フォレスト・コミュニティ
	小規模集合排水処理
	平成21年度整備河区域
	処理場

検討対象地区位置図  
宇治市

宇治川左岸は、流域下水道に接続