

# 京 都 府 水 洗 化 総 合 計 画

( 亀 岡 市 )

財政・経営シミュレーション結果

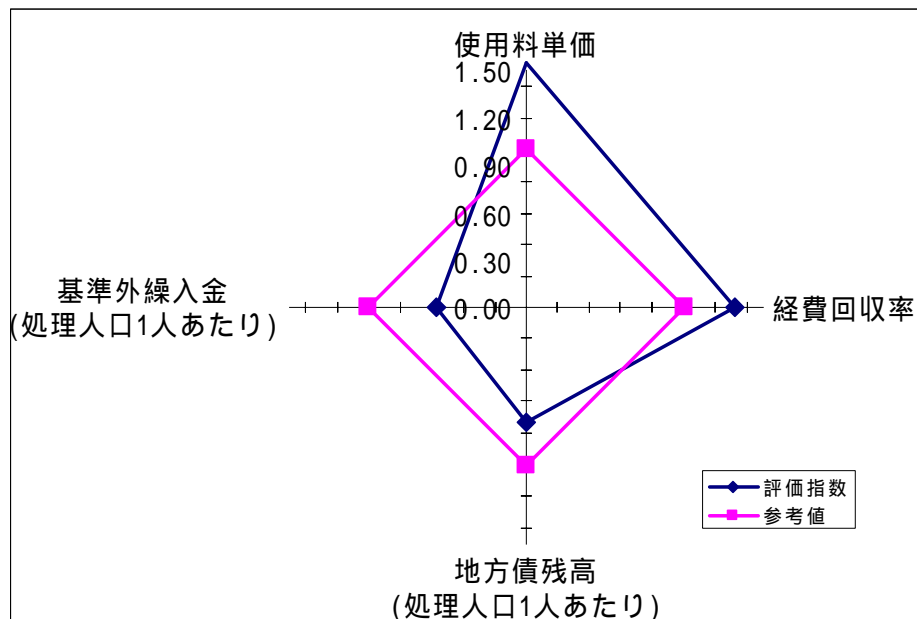
検討地区別選定結果

検討地区図面

財政・経営状況

1 現在の財政・経営状況

	当該市値	参考値	評価指数
使用料単価 (円/m <sup>3</sup> )	172.78	111.26	1.55
経費回収率 (%)	132.1%	100.0%	1.32
地方債残高 (処理人口1人あたり) (千円/人)	298	218	0.73
基準外繰入金 (処理人口1人あたり) (円/人)	8,924	5,107	0.57

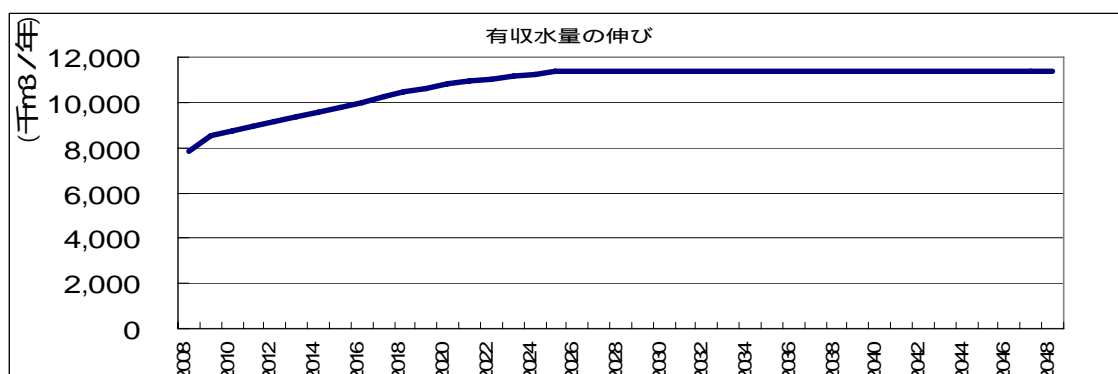


2 将来の財政・経営状況

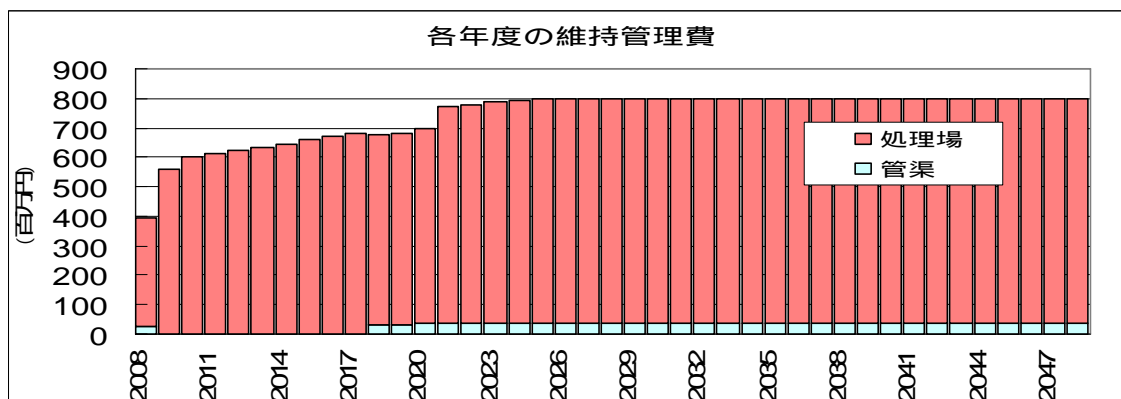
(1) 使用料単価等

使用料単価	172.78 円/m <sup>3</sup>
建設完了予定年	2020 年
今後の年当り建設費	1,132,000 千円/年

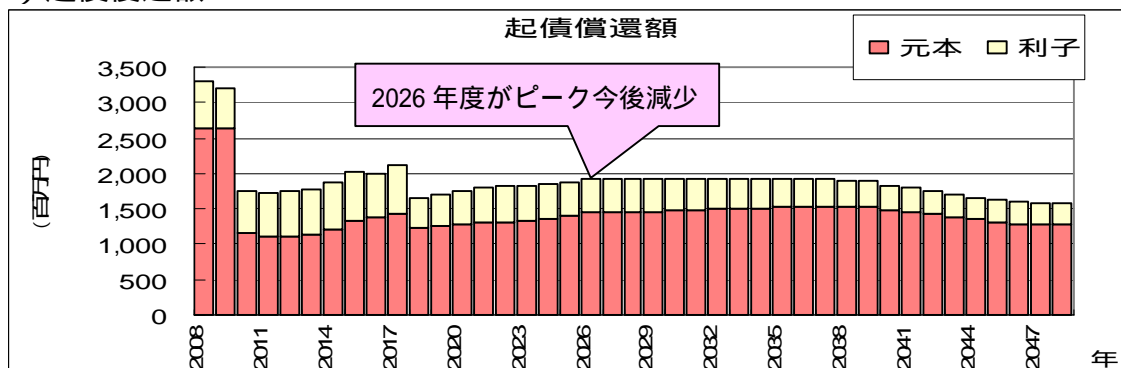
(2) 将来の汚水量



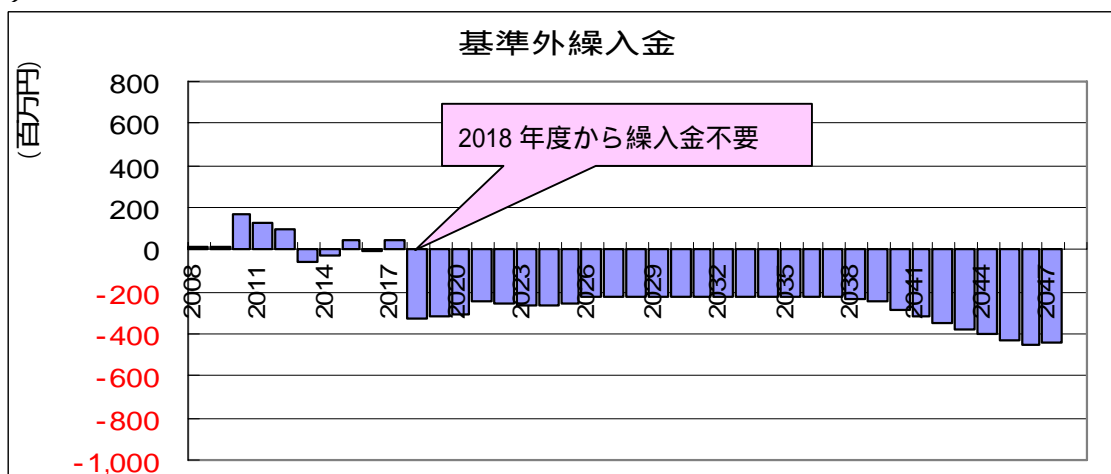
( 3 ) 維持管理費



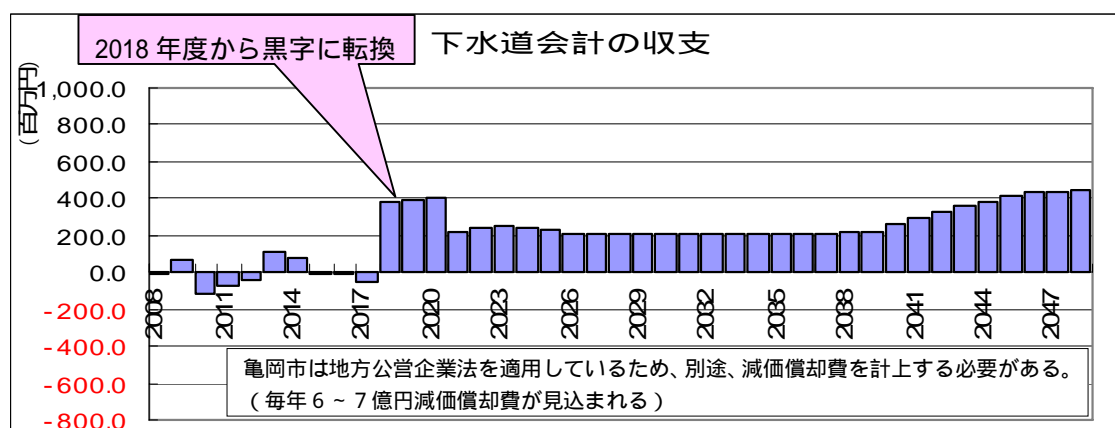
( 4 ) 起債償還額



( 5 ) 将来の基準外繰入金



( 6 ) 将来の下水道会計の収支



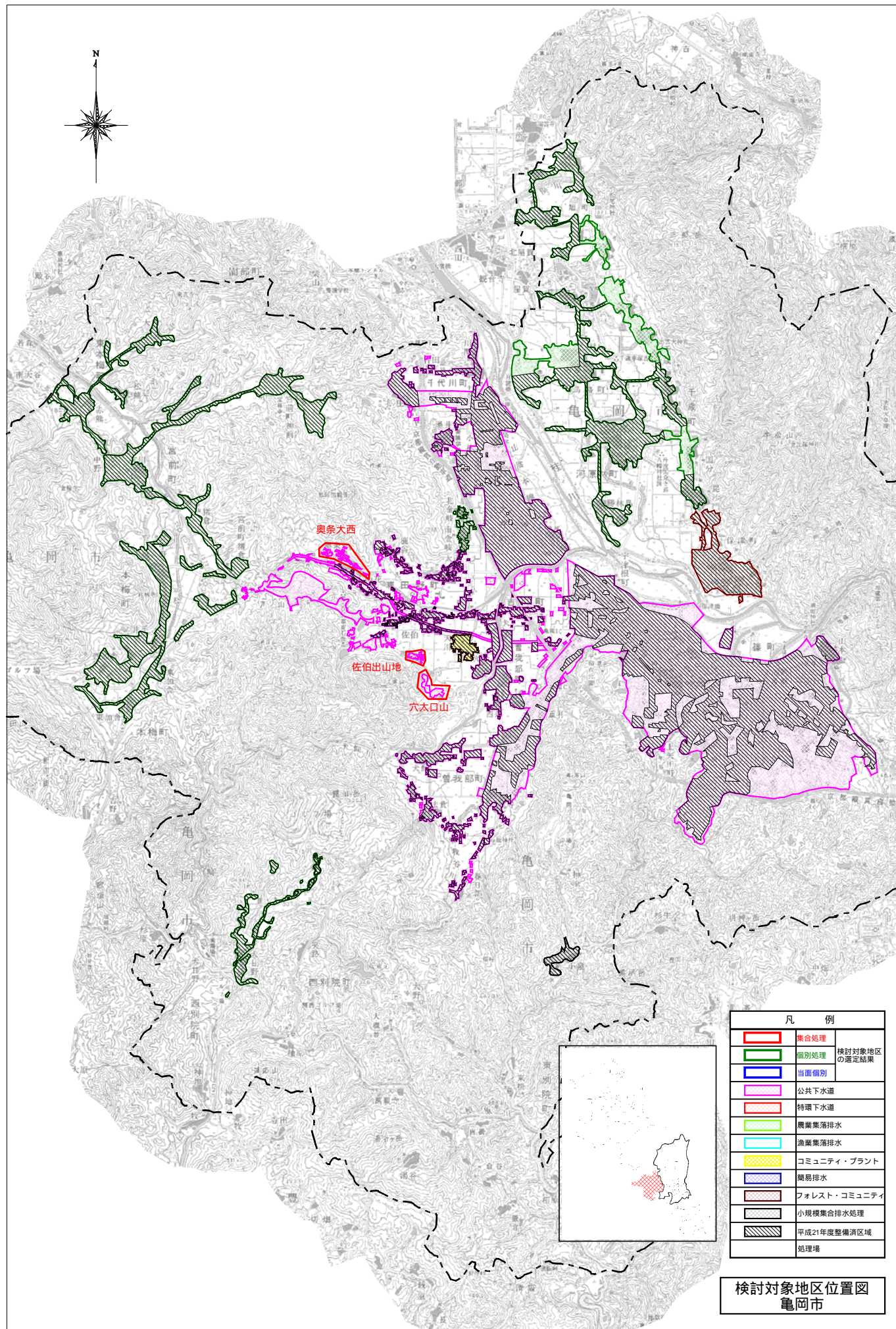
下水道事業(既整備区域等に接続)

地区名	手法	1人当たりコスト(千円 / 人 / 年)						評価									
		ケース 1	ケース 2	ケース 3	ケース 4	ケース 5	ケース 6	経済 比較	財政力 指数	財政状況		整備 コスト	水質 環境	高齢化率	地形要因	評価	市町 調整結果
人口 (最大・最小)										現在	将来						
穴太口山	集合処理	18	17	17	19	18	18	集合処理	0.61		-	H32	-	16.8% 低い	-		集合処理
316人・297人	個別処理	32	29	26	32	29	26										
佐伯出山地	集合処理	20	19	19	21	20	19										
110人・103人	個別処理	30	28	25	30	28	25										
奥条大西	集合処理	22	23	21	23	24	22	集合処理									集合処理
169人・158人	個別処理	31	31	26	31	31	26										

評価

	概ね経済比較どおりで問題ない
	概ね経済比較どおりで問題ないが、今後とも経営改善等の検討が必要
	できるだけ初期投資を軽減し、経営改善・整備促進を図るため、個別処理を推進





凡 例	
	集合処理
	個別処理
	当面個別
	公共下水道
	特環下水道
	農業集落排水
	漁業集落排水
	コミュニティ・プラント
	簡易排水
	フォレスト・コミュニティ
	小規模集合排水処理
	平成21年度整備済区域
	処理場

検討対象地区位置図  
亀岡市