

京 都 府 水 洗 化 総 合 計 画

(京 丹 後 市)

財政・経営シミュレーション結果

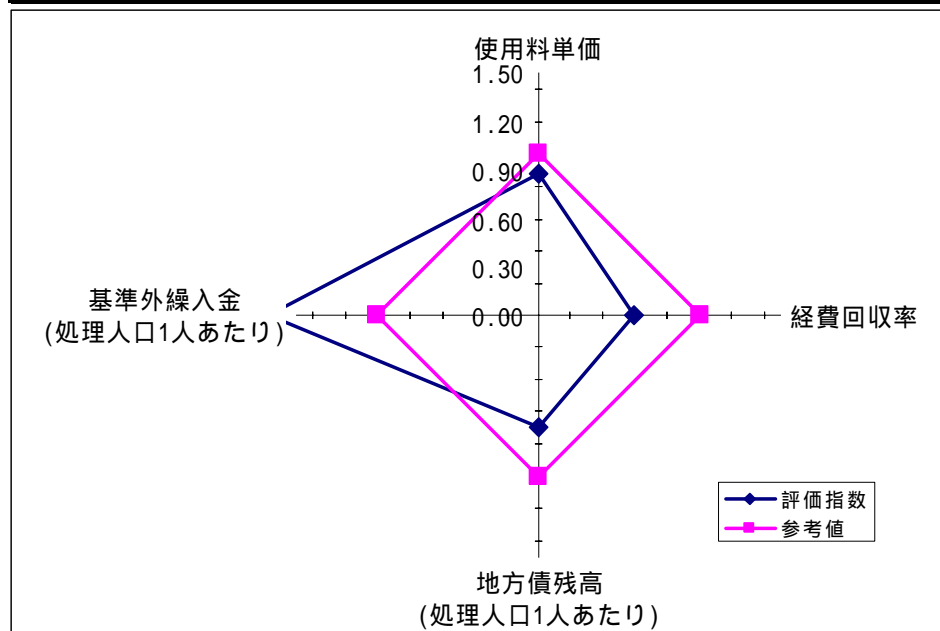
検討地区別選定結果

検討地区図面

財政・経営状況

1 現在の財政・経営状況

	当該市値	参考値	評価指数
使用料単価 (円/m ³)	136.97	156.14	0.88
経費回収率 (%)	59.6%	100.0%	0.60
地方債残高 (処理人口1人あたり) (千円/人)	909	629	0.69
基準外繰入金 (処理人口1人あたり) (円/人)	5,126	8,554	1.67

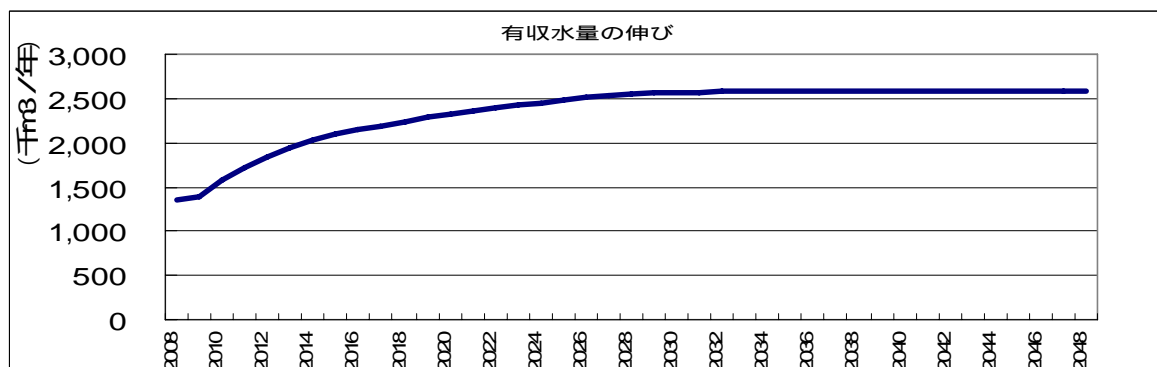


2 将来の財政・経営状況

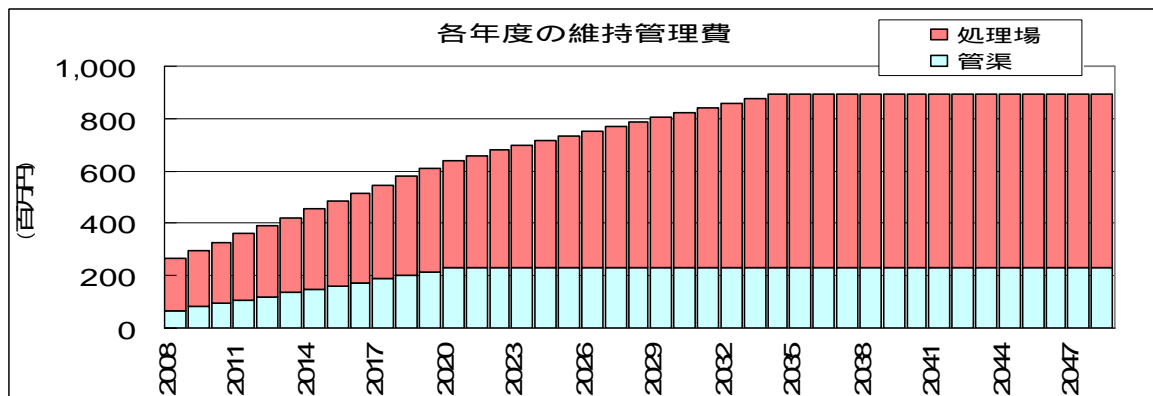
(1) 使用料単価等

使用料単価	136.97 円/m ³
建設完了予定年	2029 年
今後の年当り建設費	800,000 千円/年

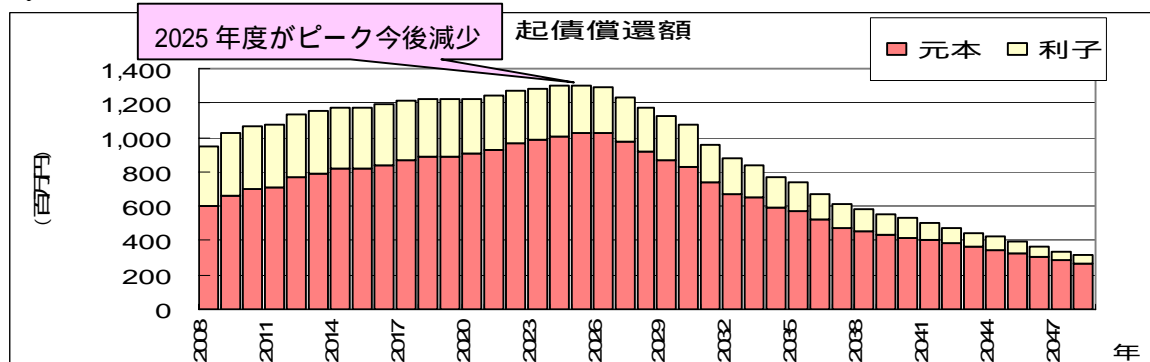
(2) 将来の汚水量



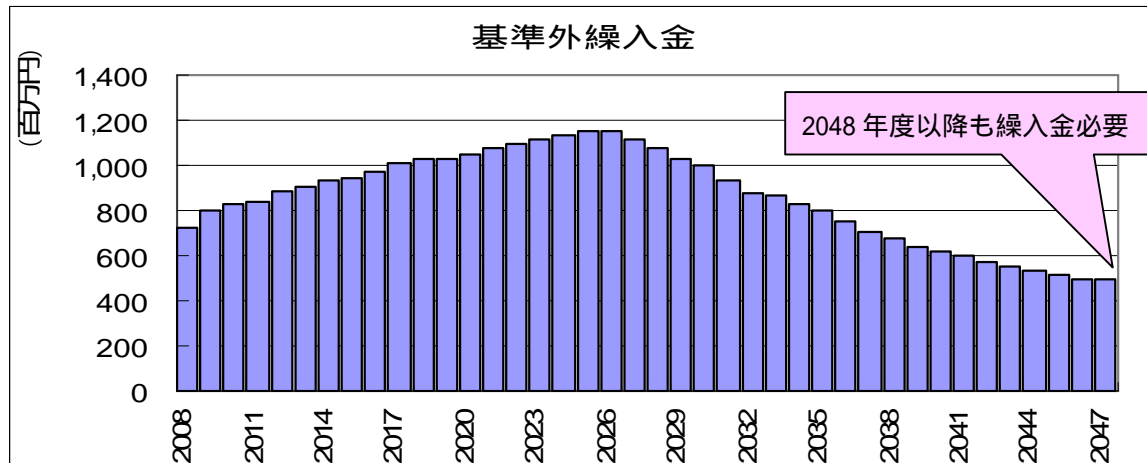
(3) 維持管理費



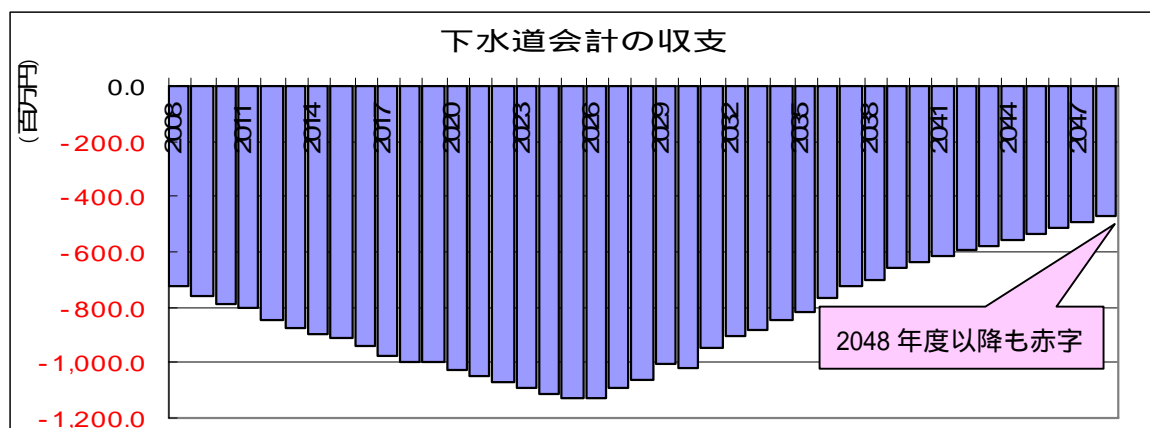
(4) 起債償還額



(5) 将来の基準外繰入金



(6) 将来の下水道会計の収支



下水道事業(既整備区域等に接続)

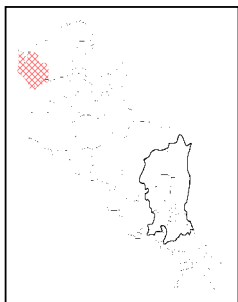
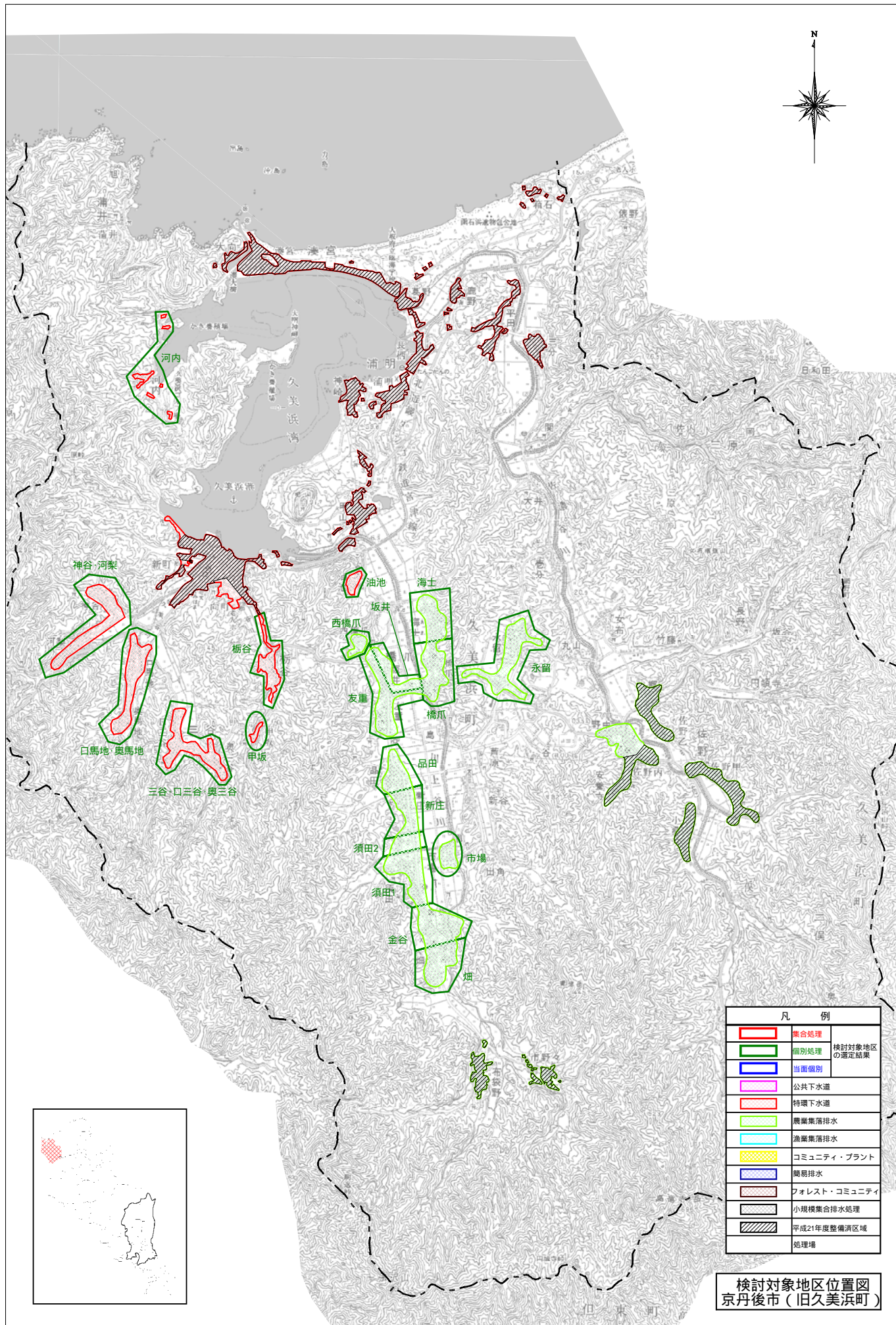
地区名	手法	1人当たりコスト(千円/人/年)						評価									
		ケース1	ケース2	ケース3	ケース4	ケース5	ケース6	経済比較	財政力指数	財政状況		整備ｽﾍﾞｰﾄﾞ	水質環境	高齢化率	地形要因	評価	市町調整結果
人口(最大・最小)										現在	将来						
栃谷	集合処理	14	14	8	14	14	8	ケースによって結果が異なる	0.39	要検討	要検討	H40要短縮	-	28.0%高い	-		個別処理
1682人・1459人	個別処理	10	10	9	10	10	9										
甲坂	集合処理	38	39	36	43	44	40										
54人・46人	個別処理	40	40	34	41	41	35										
神谷・河梨	集合処理	28	27	23	30	30	25										
273人・237人	個別処理	30	30	25	30	30	25										
河内	集合処理	15	15	15	16	16	16										
771人・669人	個別処理	15	15	14	15	15	14										
口馬地・奥馬地	集合処理	24	23	15	26	25	16										
647人・561人	個別処理	15	15	14	15	15	14										
三谷・口三谷・奥三谷	集合処理	29	27	26	32	30	28										
338人・293人	個別処理	25	25	22	25	25	22										
油池	集合処理	32	30	30	36	33	33										
56人・49人	個別処理	34	30	28	34	30	28										

農業集落排水施設

地区名	手法	1人当たりコスト(千円/人/年)						評価									
		ケース1	ケース2	ケース3	ケース4	ケース5	ケース6	経済比較	財政力指数	財政状況		整備ｽﾍﾞｰﾄﾞ	水質環境	高齢化率	地形要因	評価	市町調整結果
人口(最大・最小)										現在	将来						
畑	集合処理	45	44	34	49	48	37	個別処理	0.39	要検討	要検討	H40要短縮	-	28.0%高い	-		個別処理
225人・195人	個別処理	24	24	20	24	24	20										
金谷	集合処理	46	45	37	50	49	39										
196人・170人	個別処理	24	24	22	24	24	22										
須田1	集合処理	40	40	37	43	43	40										
208人・180人	個別処理	34	34	28	34	34	28										
須田2	集合処理	75	69	69	81	74	74										
40人・35人	個別処理	40	34	32	39	34	31										
市場	集合処理	52	51	46	57	56	50										
113人・97人	個別処理	31	31	26	31	31	27										
新庄	集合処理	54	51	49	60	56	53										
213人・185人	個別処理	36	35	30	36	35	30										
品田	集合処理	43	42	39	46	45	42										
158人・137人	個別処理	34	34	29	34	34	29										
友重	集合処理	37	36	35	39	39	37										
228人・198人	個別処理	28	28	25	28	28	25										
坂井	集合処理	30	31	31	32	32	32										
268人・233人	個別処理	18	18	17	18	18	17										
西橋爪	集合処理	84	83	82	92	91	90										
35人・30人	個別処理	45	42	39	45	42	40										
海士	集合処理	39	38	35	42	41	37										
238人・206人	個別処理	30	30	26	30	30	26										
橋爪	集合処理	34	34	33	37	36	35										
271人・235人	個別処理	21	21	19	21	21	19										
永留	集合処理	40	39	34	43	42	36										
272人・236人	個別処理	26	26	23	26	26	23										

評価

	概ね経済比較どおりで問題ない
	概ね経済比較どおりで問題ないが、今後とも経営改善等の検討が必要
	できるだけ初期投資を軽減し、経営改善・整備促進を図るため、個別処理を推進



凡 例	
	集合処理
	個別処理
	当面個別
	公共下水道
	特環下水道
	農業集落排水
	漁業集落排水
	コミュニティ・プラント
	簡易排水
	フォレスト・コミュニティ
	小規模集合排水処理
	平成21年度整備済区域
	処理場

検討対象地区位置図
京丹後市（旧久美浜町）