

# 京 都 府 水 洗 化 総 合 計 画

( 京 丹 後 市 )

財政・経営シミュレーション結果

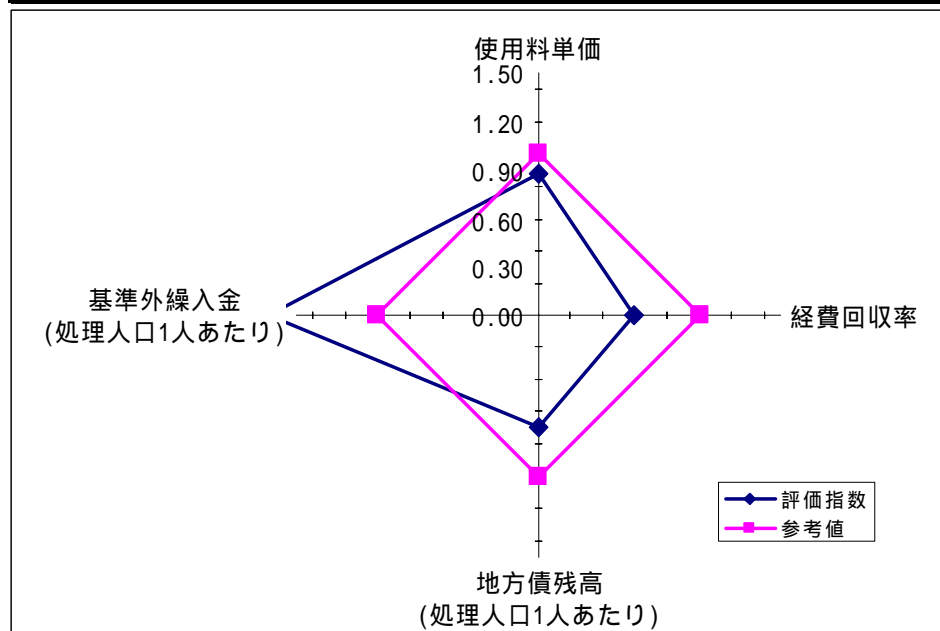
検討地区別選定結果

検討地区図面

## 財政・経営状況

## 1 現在の財政・経営状況

	当該市値	参考値	評価指数
使用料単価 (円/m <sup>3</sup> )	136.97	156.14	0.88
経費回収率 (%)	59.6%	100.0%	0.60
地方債残高 (処理人口1人あたり) (千円/人)	909	629	0.69
基準外繰入金 (処理人口1人あたり) (円/人)	5,126	8,554	1.67

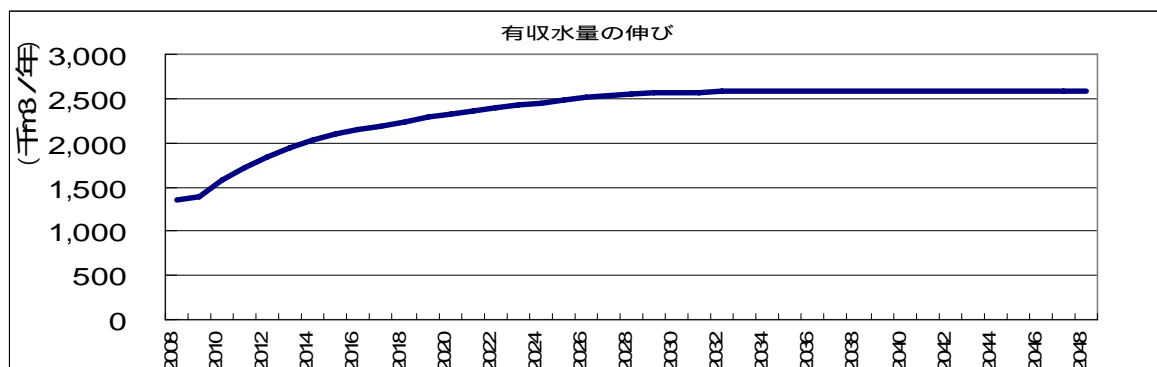


## 2 将来の財政・経営状況

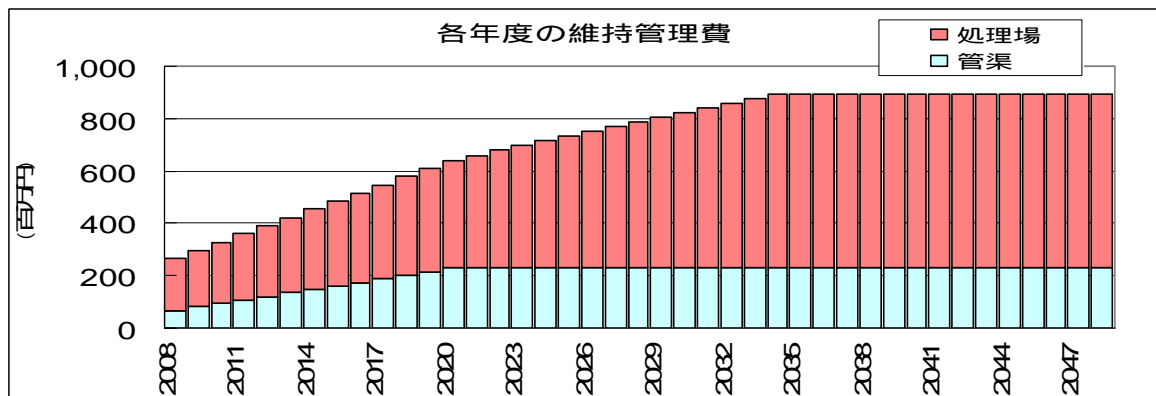
## (1) 使用料単価等

使用料単価	136.97 円/m <sup>3</sup>
建設完了予定年	2029 年
今後の年当り建設費	800,000 千円/年

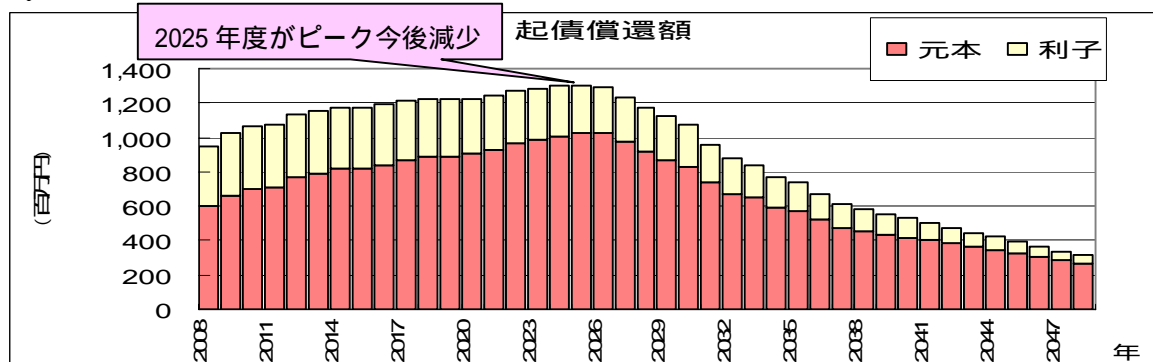
## (2) 将来の汚水量



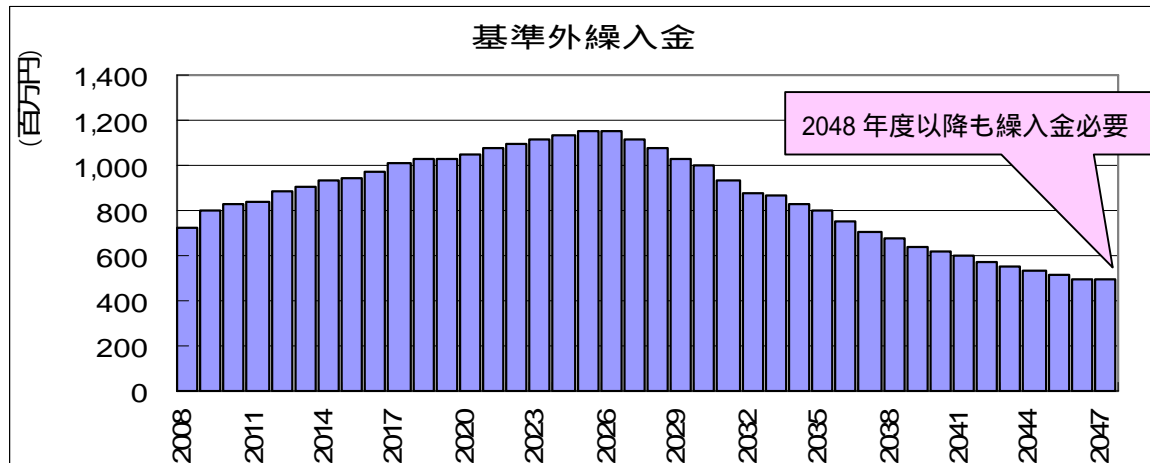
## ( 3 ) 維持管理費



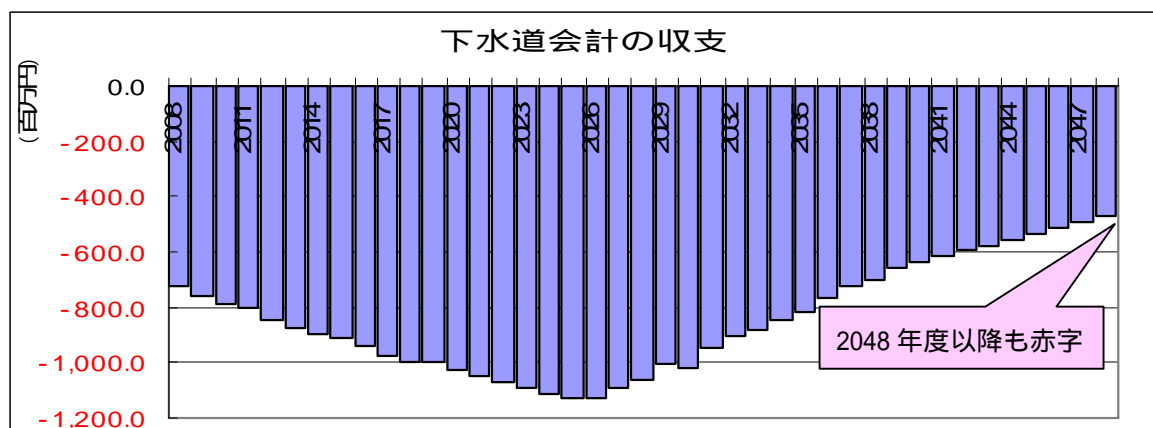
## ( 4 ) 起債償還額



## ( 5 ) 将来の基準外繰入金



## ( 6 ) 将来の下水道会計の収支

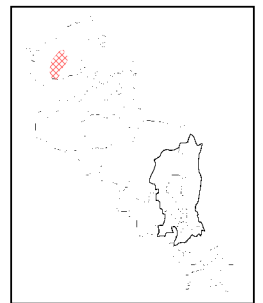
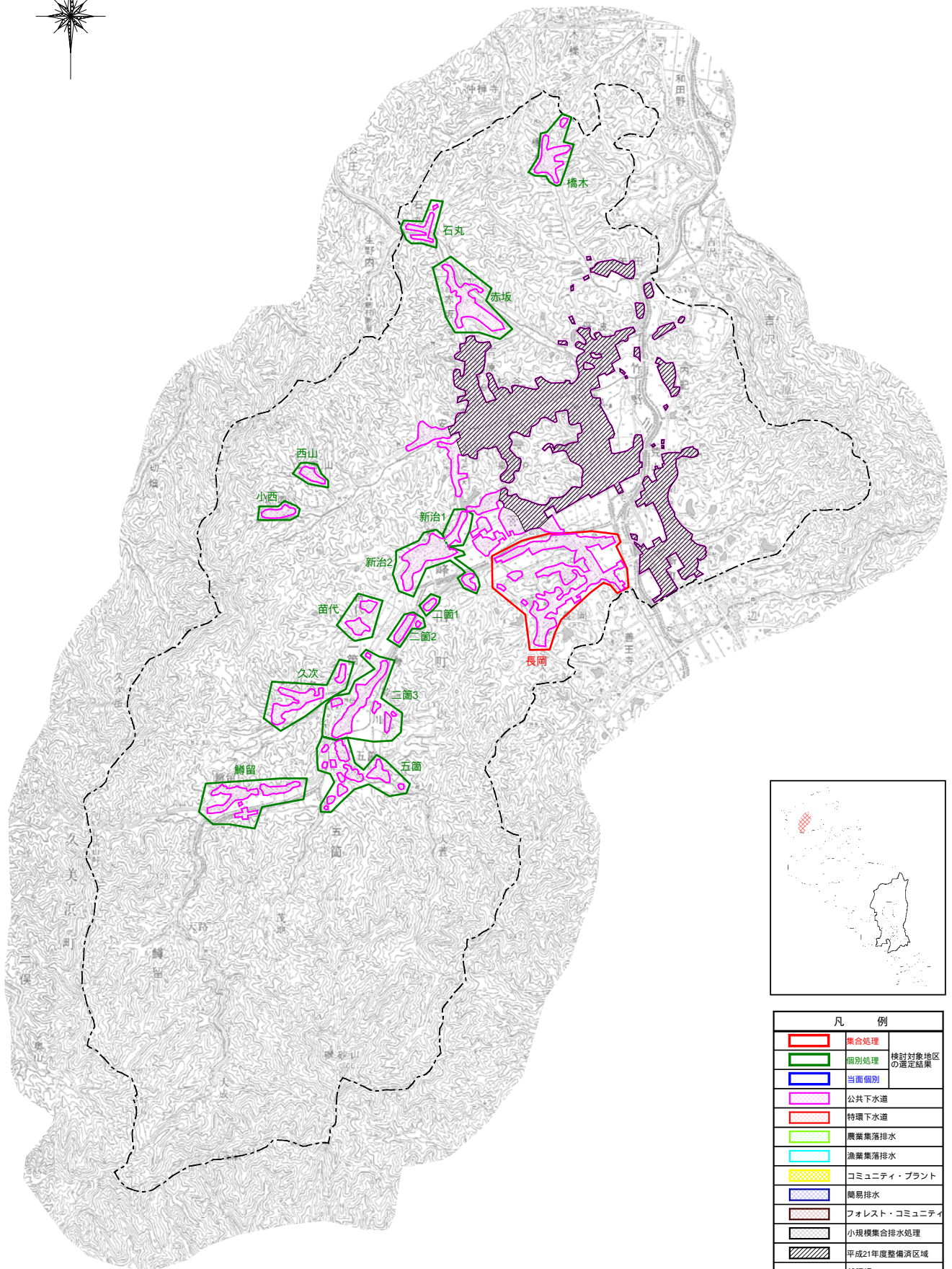


下水道事業(既整備区域等に接続)

地区名	手法	1人当たりコスト(千円/人/年)						経済 比較	財政力 指数	財政状況		整備 ス <sup>レ</sup> ド <sup>ト</sup>	水質 環境	高齢化率	地形要因	評価	市町 調整結果
		ケース 1	ケース 2	ケース 3	ケース 4	ケース 5	ケース 6			現在	将来						
人口(最大・最小)																	
橋木	集合処理	31	29	26	34	32	28	個別処理	0.39	要検討	要検討	H40 要短縮	-	28.0% 高い	-		個別処理
189人・164人	個別処理	27	27	23	27	27	23										
赤坂	集合処理	13	13	13	14	14	13	個別処理									個別処理
1735人・1504人	個別処理	13	13	12	13	13	12										
石丸	集合処理	36	35	32	39	38	36	ケースに よって結果 が異なる									個別処理
89人・78人	個別処理	39	37	33	38	37	32										
西山	集合処理	35	34	30	39	37	33	ケースに よって結果 が異なる									個別処理
72人・63人	個別処理	36	36	30	36	36	30										
小西	集合処理	34	33	31	37	37	35	個別処理									個別処理
106人・92人	個別処理	32	31	27	32	31	27										
新治1	集合処理	21	19	19	23	21	20	集合処理									個別処理
110人・96人	個別処理	37	33	30	37	33	30										
新治2	集合処理	22	22	21	24	24	22	集合処理									個別処理
661人・573人	個別処理	31	31	27	31	31	27										
二箇1	集合処理	15	15	15	16	15	15	個別処理									個別処理
196人・171人	個別処理	15	14	14	15	14	14										
二箇2	集合処理	18	18	18	20	19	19	個別処理									個別処理
209人・181人	個別処理	17	17	16	17	17	16										
苗代	集合処理	35	35	32	39	38	35	ケースに よって結果 が異なる									個別処理
96人・83人	個別処理	37	37	32	37	37	32										
二箇3	集合処理	16	17	16	17	18	17	集合処理									個別処理
399人・346人	個別処理	31	31	26	31	31	26										
五箇	集合処理	24	23	19	26	25	21	ケースに よって結果 が異なる									個別処理
722人・627人	個別処理	23	23	20	23	23	20										
久次	集合処理	33	31	29	37	34	32	ケースに よって結果 が異なる									個別処理
238人・207人	個別処理	32	32	27	32	32	27										
鱒留	集合処理	32	32	29	36	35	32	ケースに よって結果 が異なる									個別処理
176人・153人	個別処理	36	36	31	36	36	31										
長岡	集合処理	15	15	14	16	16	15	集合処理									集合処理
3257人・2826人	個別処理	21	21	19	21	21	19										

評価

	概ね経済比較どおりで問題ない
	概ね経済比較どおりで問題ないが、今後とも経営改善等の検討が必要
	できるだけ初期投資を軽減し、経営改善・整備促進を図るため、個別処理を推進



凡 例		検討対象地区 の選定結果
<span style="border: 2px solid red; padding: 2px;"> </span>	集合処理	
<span style="border: 2px solid green; padding: 2px;"> </span>	個別処理	
<span style="border: 2px solid blue; padding: 2px;"> </span>	当面個別	
<span style="background-color: pink; border: 1px solid black; padding: 2px;"> </span>	公共下水道	
<span style="background-color: lightcoral; border: 1px solid black; padding: 2px;"> </span>	特環下水道	
<span style="background-color: lightgreen; border: 1px solid black; padding: 2px;"> </span>	農業集落排水	
<span style="background-color: lightblue; border: 1px solid black; padding: 2px;"> </span>	漁業集落排水	
<span style="background-color: yellow; border: 1px solid black; padding: 2px;"> </span>	コミュニティ・プラント	
<span style="background-color: lightblue; border: 1px solid black; padding: 2px;"> </span>	簡易排水	
<span style="background-color: lightcoral; border: 1px solid black; padding: 2px;"> </span>	フォレスト・コミュニティ	
<span style="background-color: lightgray; border: 1px solid black; padding: 2px;"> </span>	小規模集合排水処理	
<span style="background-color: lightgray; border: 1px solid black; padding: 2px;"> </span>	平成21年度整備済区域	
<span style="background-color: lightgray; border: 1px solid black; padding: 2px;"> </span>	処理場	

検討対象地区位置図  
京丹後市（旧峰山町）