

京 都 府 水 洗 化 総 合 計 画

(京 丹 後 市)

財政・経営シミュレーション結果

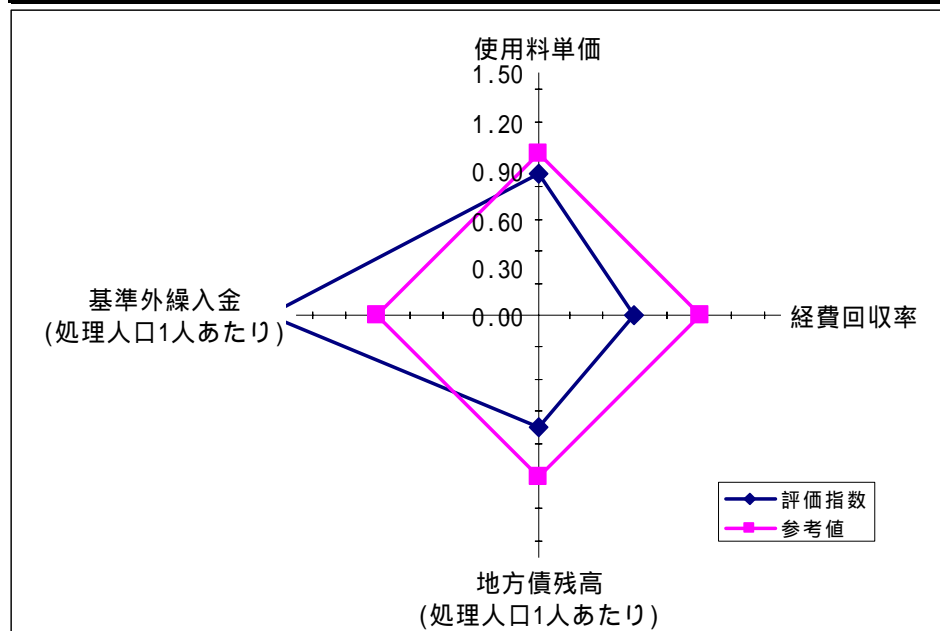
検討地区別選定結果

検討地区図面

財政・経営状況

1 現在の財政・経営状況

	当該市値	参考値	評価指数
使用料単価 (円/m ³)	136.97	156.14	0.88
経費回収率 (%)	59.6%	100.0%	0.60
地方債残高 (処理人口1人あたり) (千円/人)	909	629	0.69
基準外繰入金 (処理人口1人あたり) (円/人)	5,126	8,554	1.67

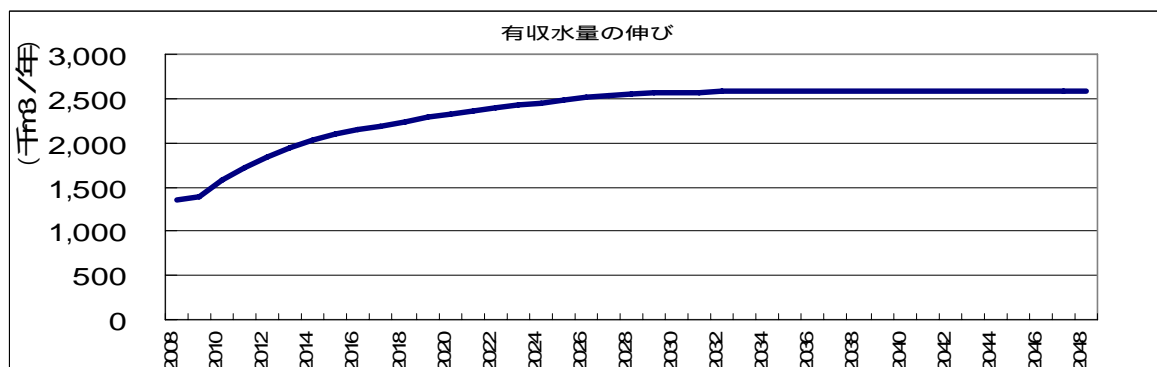


2 将来の財政・経営状況

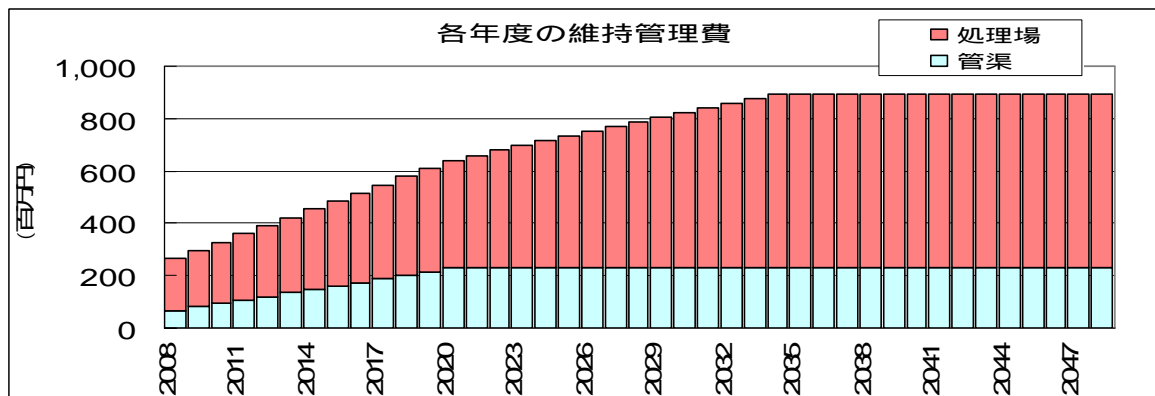
(1) 使用料単価等

使用料単価	136.97 円/m ³
建設完了予定年	2029 年
今後の年当り建設費	800,000 千円/年

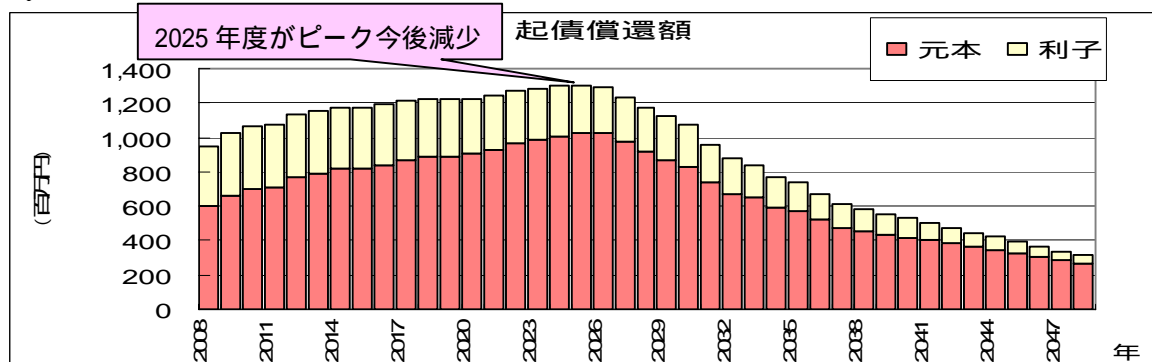
(2) 将来の汚水量



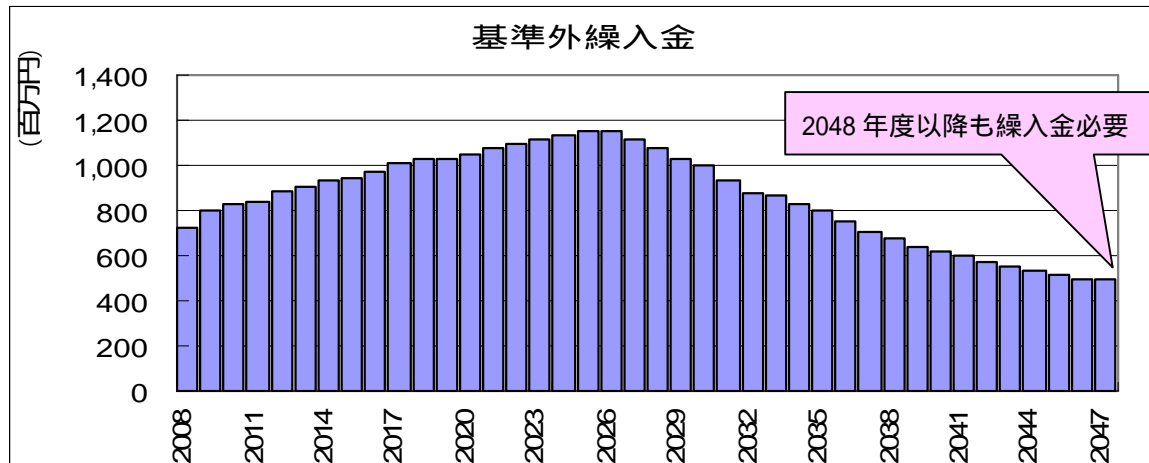
(3) 維持管理費



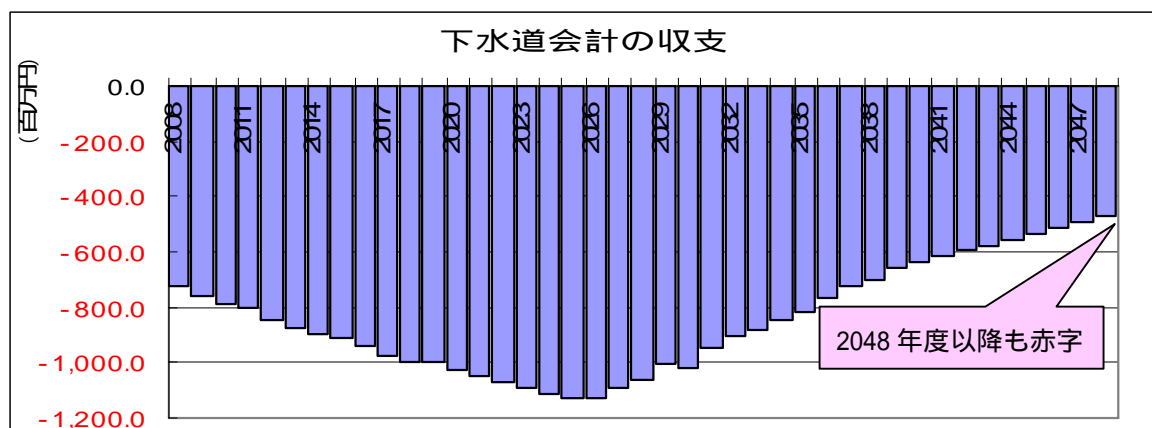
(4) 起債償還額



(5) 将来の基準外繰入金



(6) 将来の下水道会計の収支

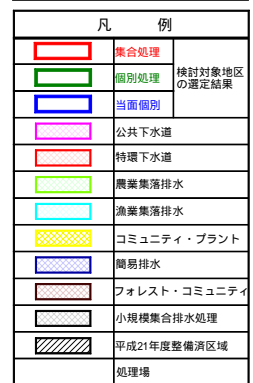
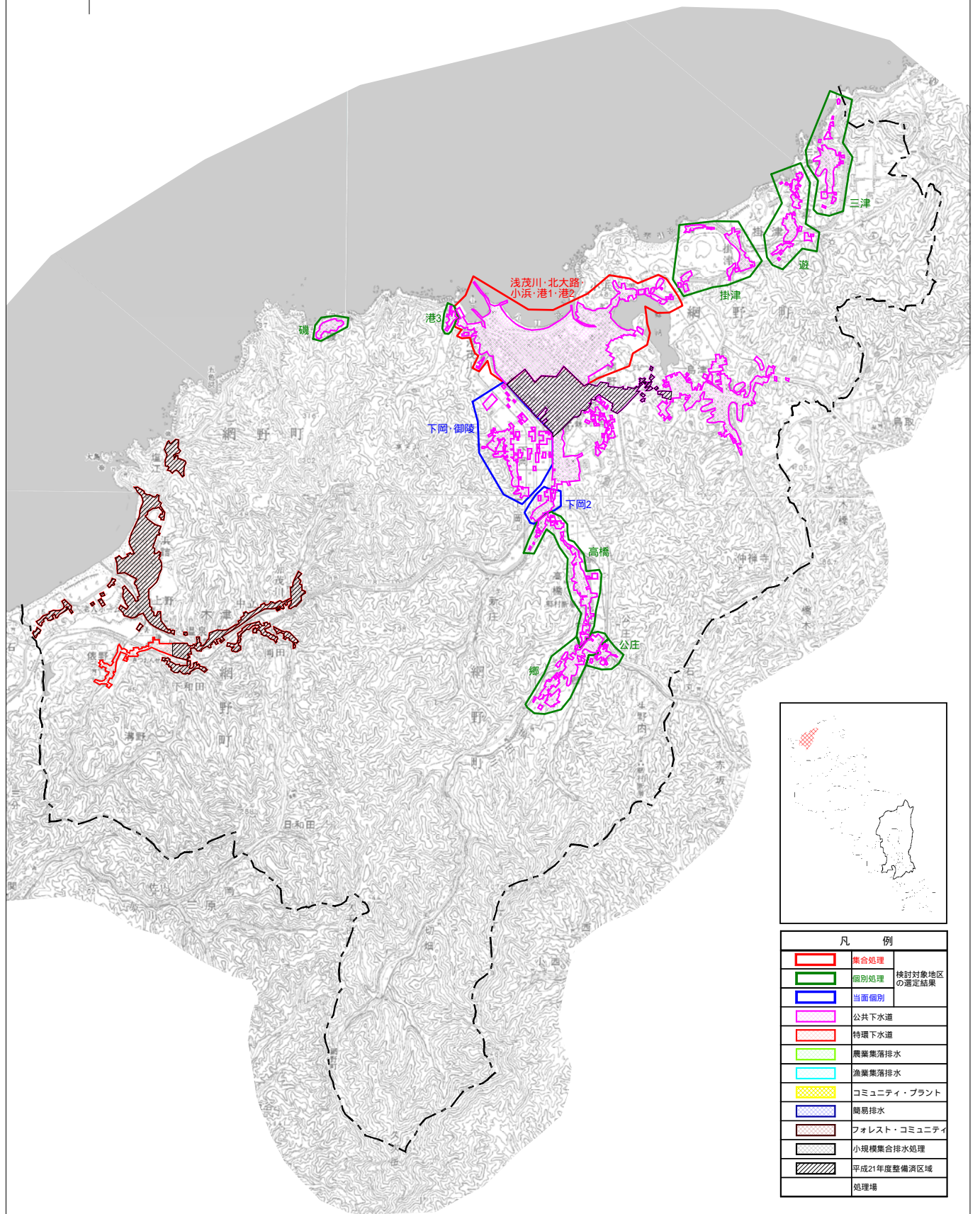


下水道事業(既整備区域等に接続)

地区名	手法	1人当たりコスト(千円/人/年)						評価									
		ケース1	ケース2	ケース3	ケース4	ケース5	ケース6	経済比較	財政力指数	財政状況		整備コスト	水質環境	高齢化率	地形要因	評価	市町調整結果
人口(最大・最小)										現在	将来						
浅茂川・北大路・小浜・港1・港2	集合処理	15	14	13	16	15	14	集合処理	0.39	要検討	要検討	H40要短縮	-	28.0%高い	-		集合処理
17000人・9285人	個別処理	24	17	16	24	17	16										集合処理
下岡、御陵	集合処理	21	21	20	23	22	21	集合処理									当面個別処理
1134人・984人	個別処理	24	23	21	24	23	21										個別処理
掛津	集合処理	24	23	20	26	24	22	個別処理									個別処理
625人・542人	個別処理	19	19	17	19	19	17										個別処理
遊	集合処理	32	29	27	35	32	30	個別処理									個別処理
393人・340人	個別処理	25	25	22	26	25	22										個別処理
三津	集合処理	22	22	18	23	23	19	集合処理									個別処理
650人・565人	個別処理	30	29	25	30	29	25										当面個別処理
下岡2	集合処理	21	20	20	22	22	21	ケースによって結果が異なる									当面個別処理
214人・186人	個別処理	23	22	20	23	22	20										個別処理
高橋	集合処理	23	23	21	25	25	23	集合処理									個別処理
628人・544人	個別処理	27	27	23	27	27	23										個別処理
郷	集合処理	26	26	23	28	28	25	集合処理									個別処理
471人・409人	個別処理	33	33	28	33	33	28										個別処理
公庄	集合処理	26	25	25	29	27	27	ケースによって結果が異なる									個別処理
107人・93人	個別処理	31	29	27	31	29	27										個別処理
港3	集合処理	20	18	18	22	19	19	集合処理									個別処理
15人・13人	個別処理	35	28	26	35	28	26										個別処理
磯	集合処理	54	47	46	61	52	52	個別処理									個別処理
128人・111人	個別処理	32	29	26	32	29	26										個別処理

評価

	概ね経済比較どおりで問題ない
	概ね経済比較どおりで問題ないが、今後とも経営改善等の検討が必要
	できるだけ初期投資を軽減し、経営改善・整備促進を図るため、個別処理を推進



検討対象地区位置図
京丹後市（旧網野町）