

京 都 府 水 洗 化 総 合 計 画

(精 華 町)

財政・経営シミュレーション結果

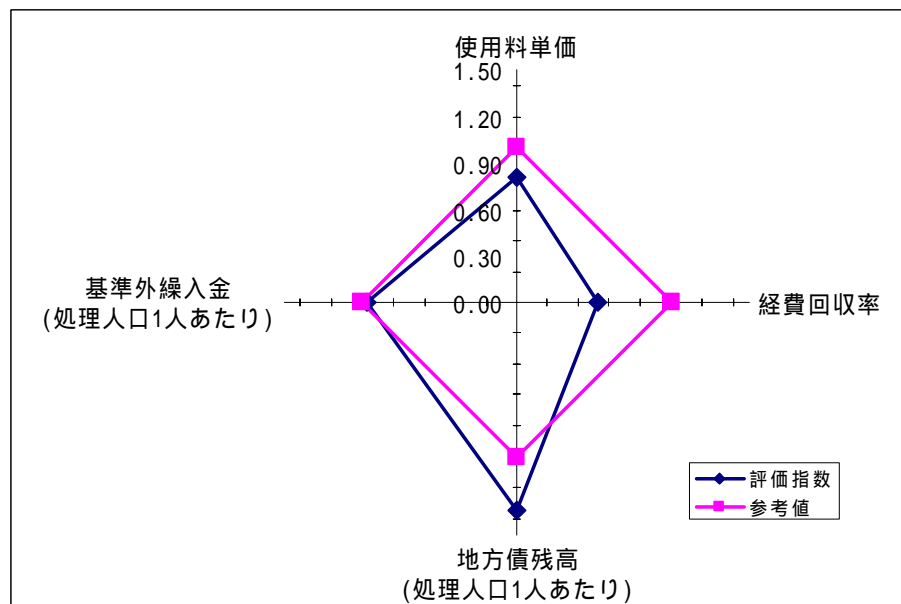
検討地区別選定結果

検討地区図面

財政・経営状況

1 現在の財政・経営状況

	当該市値	参考値	評価指数
使用料単価 (円/m ³)	120.24	147.68	0.81
経費回収率 (%)	52.3%	100.0%	0.52
地方債残高 (処理人口1人あたり) (千円/人)	325	434	1.34
基準外繰入金 (処理人口1人あたり) (円/人)	8,423	8,212	0.97

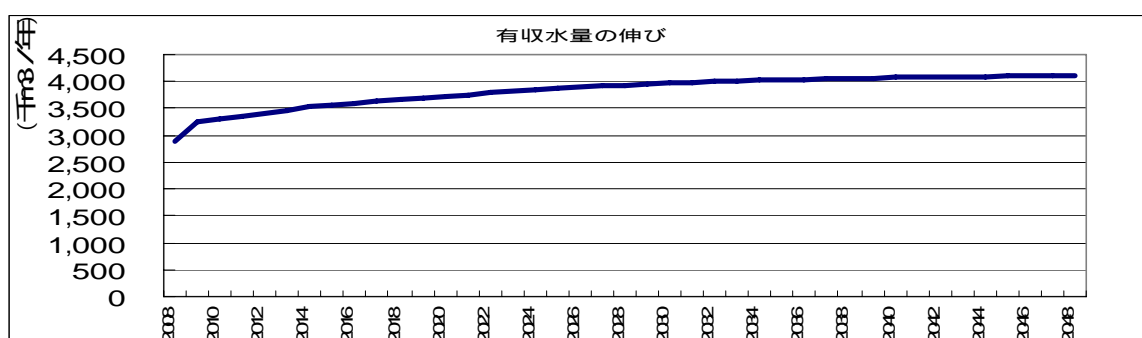


2 将来の財政・経営状況

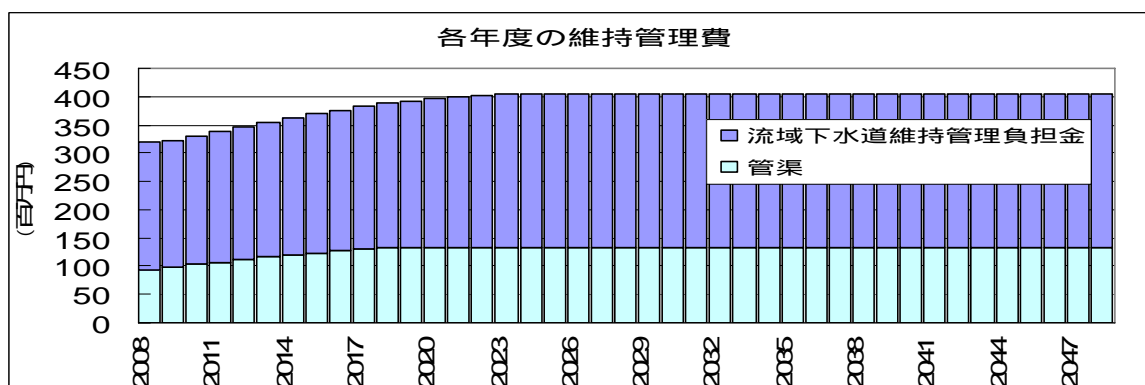
(1) 使用料単価等

使用料単価	120.24 円/m ³
建設完了予定年	2018 年
今後の年当り建設費	540,000 千円 / 年

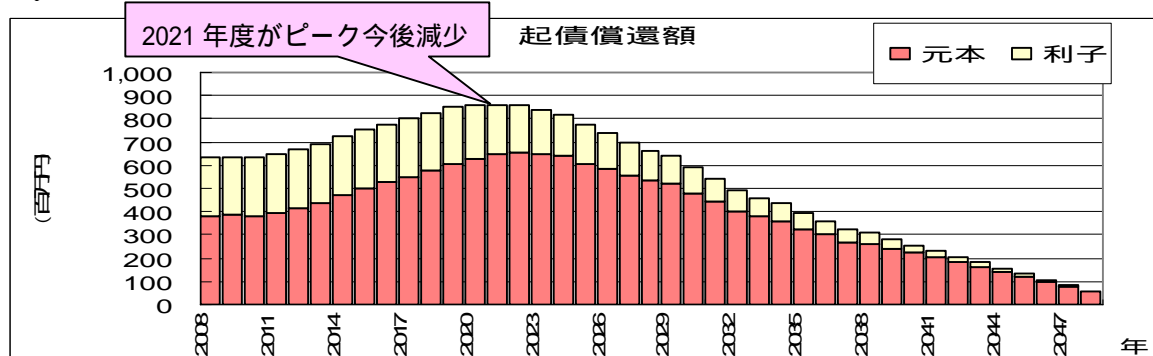
(2) 将来の汚水量



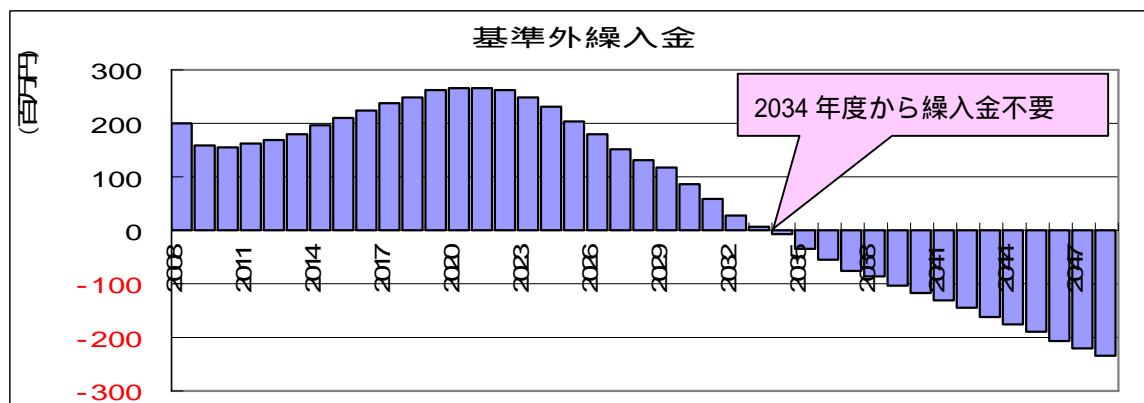
(3) 維持管理費



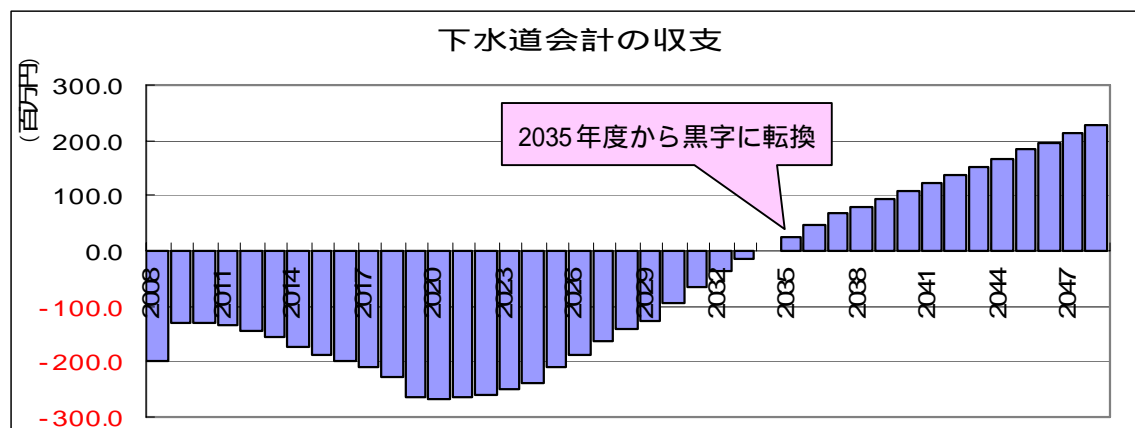
(4) 起債償還額



(5) 将来の基準外繰入金



(6) 将来の下水道会計の収支

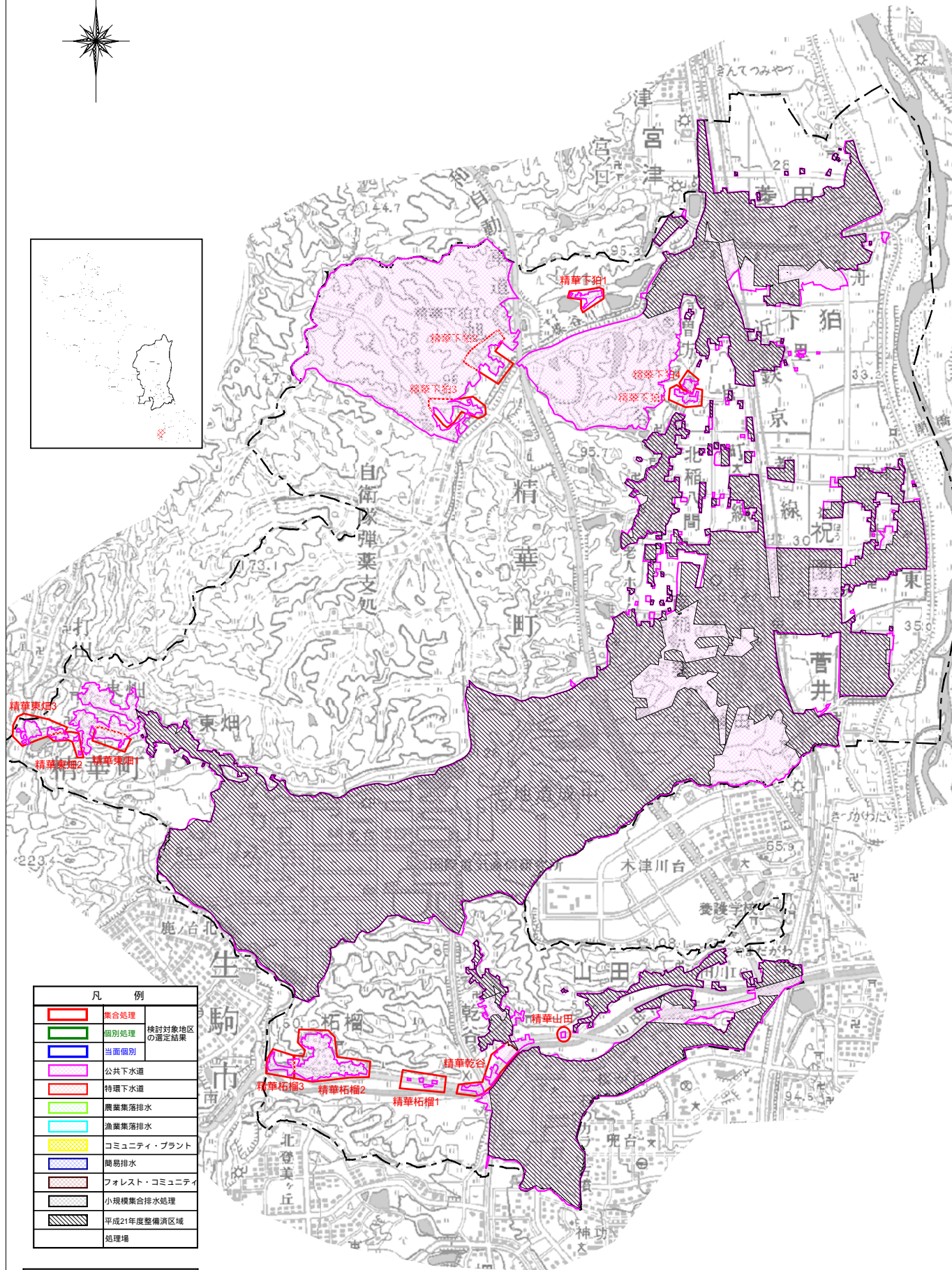
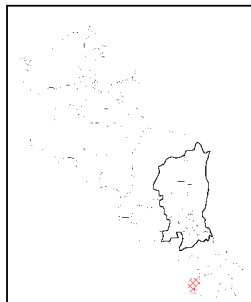


下水道事業(既整備区域等に接続)

地区名	手法	1人当たりコスト(千円/人/年)						評価									
		ケース1	ケース2	ケース3	ケース4	ケース5	ケース6	経済比較	財政力指数	財政状況		整備コスト	水質環境	高齢化率	地形要因	評価	市町調整結果
人口(最大・最小)										現在	将来						
精華下狛1	集合処理	26	25	26	28	27	27	集合処理	0.76	-	要検討	H30	-	13.5%低い	-		集合処理
24人・22人	個別処理	46	46	43	45	45	42	集合処理									集合処理
精華下狛2	集合処理	18	19	18	20	20	20	集合処理									集合処理
61人・55人	個別処理	48	48	42	48	48	42	集合処理									集合処理
精華下狛3	集合処理	9	9	9	10	10	10	集合処理									集合処理
599人・540人	個別処理	12	12	12	12	12	12	集合処理									集合処理
精華下狛4	集合処理	16	15	15	17	16	16	集合処理									集合処理
37人・33人	個別処理	43	39	36	43	39	36	集合処理									集合処理
精華下狛5	集合処理	13	13	13	14	14	14	集合処理									集合処理
43人・38人	個別処理	44	40	37	44	41	38	集合処理									集合処理
精華東畑1	集合処理	15	16	17	16	17	18	集合処理									集合処理
50人・45人	個別処理	33	33	31	33	33	31	集合処理									集合処理
精華東畑2	集合処理	26	24	24	28	27	27	集合処理									集合処理
16人・14人	個別処理	36	36	33	37	37	34	集合処理									集合処理
精華東畑3	集合処理	18	19	18	19	21	20	集合処理									集合処理
43人・38人	個別処理	35	35	32	35	35	33	集合処理									集合処理
精華柘榴1	集合処理	17	16	16	18	17	17	集合処理									集合処理
35人・32人	個別処理	23	23	22	22	22	21	集合処理									集合処理
精華柘榴2	集合処理	14	14	14	14	15	15	集合処理									集合処理
377人・340人	個別処理	38	38	34	38	38	34	集合処理									集合処理
精華柘榴3	集合処理	11	11	8	11	11	8	集合処理									集合処理
331人・298人	個別処理	12	11	11	12	11	11	集合処理									集合処理
精華乾谷	集合処理	11	11	9	12	11	9	集合処理									集合処理
178人・160人	個別処理	12	12	12	13	13	12	集合処理									集合処理
精華山田	集合処理	8	8	8	9	9	9	集合処理									集合処理
24人・22人	個別処理	15	15	15	15	15	15	集合処理									集合処理

評価

	概ね経済比較どおりで問題ない
	概ね経済比較どおりで問題ないが、今後とも経営改善等の検討が必要
	できるだけ初期投資を軽減し、経営改善・整備促進を図るため、個別処理を推進



凡 例	
	集合処理
	個別処理
	当面個別
	検討対象地区の選定結果
	公共下水道
	特環下水道
	農業集落排水
	漁業集落排水
	コミュニティ・プラント
	簡易排水
	フォレスト・コミュニティ
	小規模集合排水処理
	平成21年度整備済区域
	処理場

検討対象地区位置図
精華町