

京 都 府 水 洗 化 総 合 計 画

(与 謝 野 町)

財政・経営シミュレーション結果

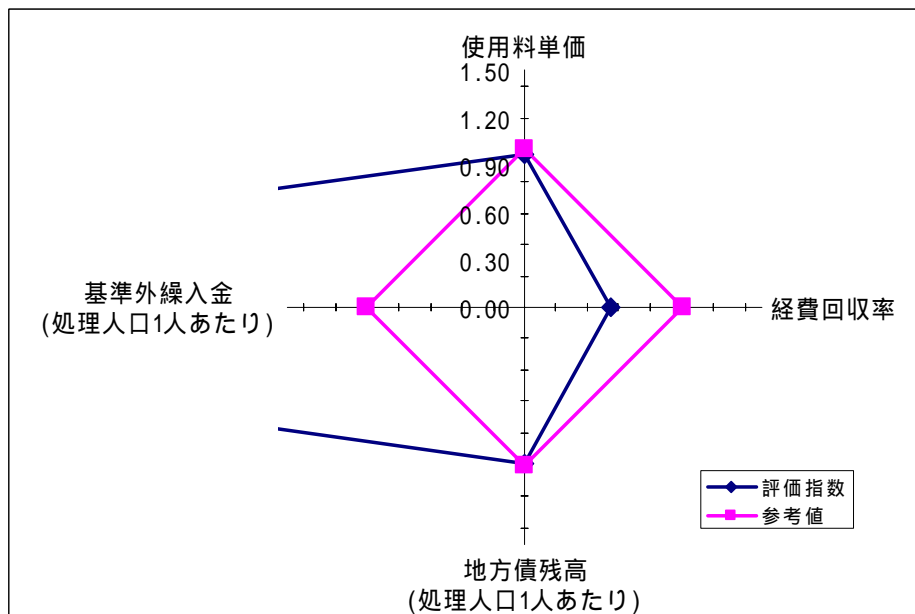
検討地区別選定結果

検討地区図面

財政・経営状況

1 現在の財政・経営状況

	当該市値	参考値	評価指数
使用料単価 (円/m ³)	140.12	144.90	0.97
経費回収率 (%)	54.6%	100.0%	0.55
地方債残高 (処理人口1人あたり) (千円/人)	631	626	0.99
基準外繰入金 (処理人口1人あたり) (円/人)	2,201	15,437	7.01

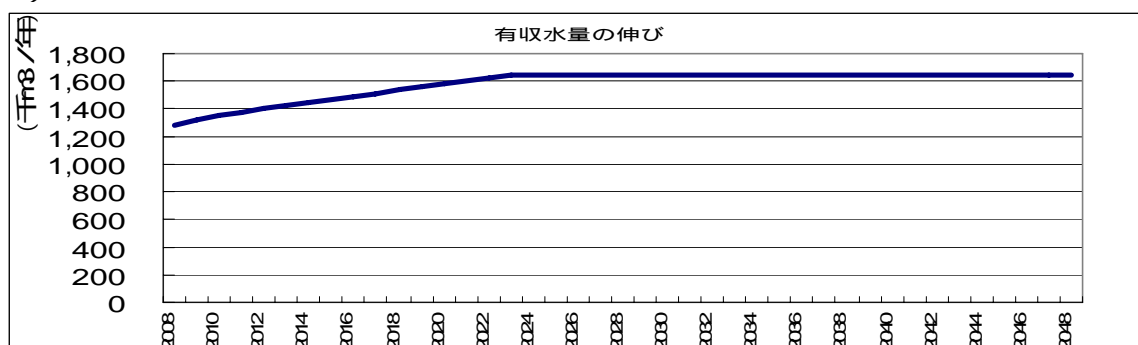


2 将来の財政・経営状況

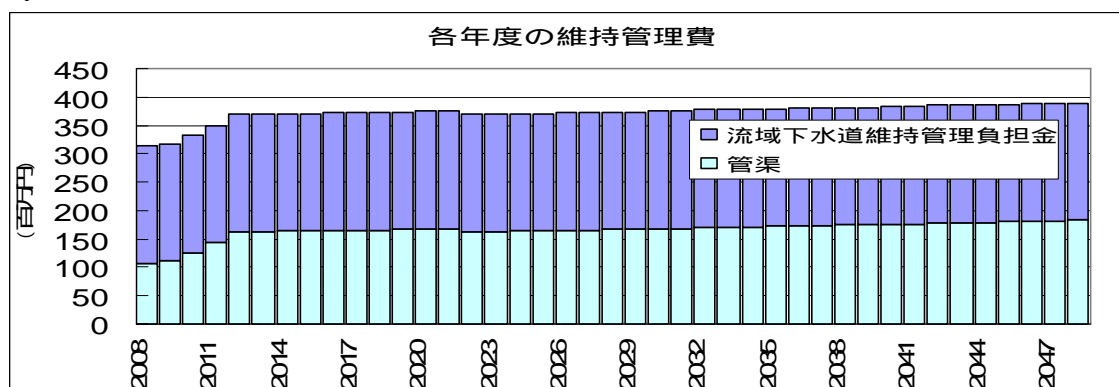
(1) 使用料単価等

使用料単価	140.12 円/m ³
建設完了予定年	2020 年
今後の年当り建設費	520,000 千円/年

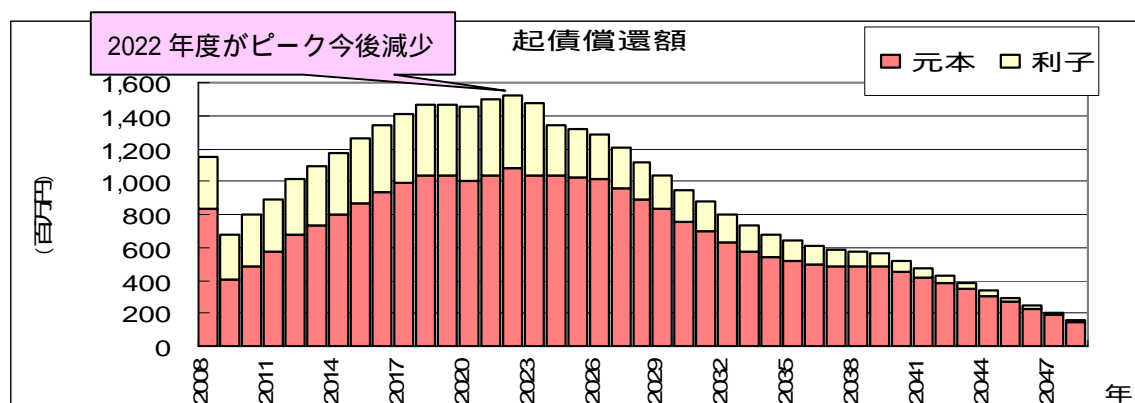
(2) 将来の汚水量



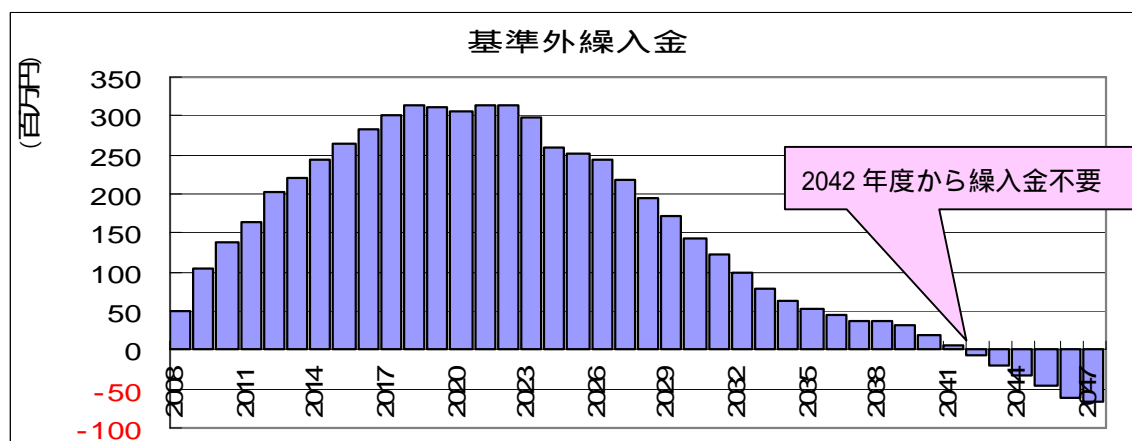
(3) 維持管理費



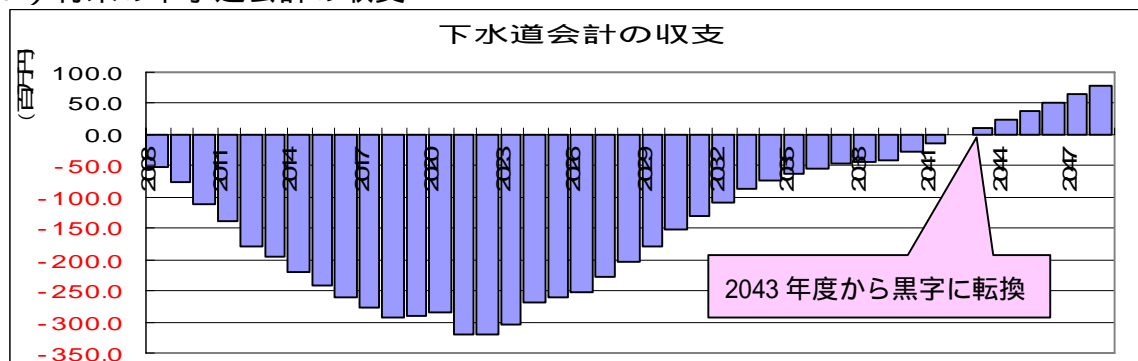
(4) 起債償還額



(5) 将来の基準外繰入金



(6) 将来の下水道会計の収支

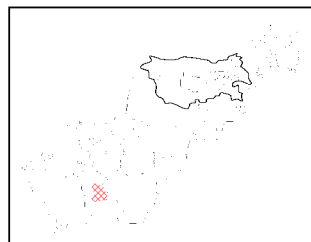
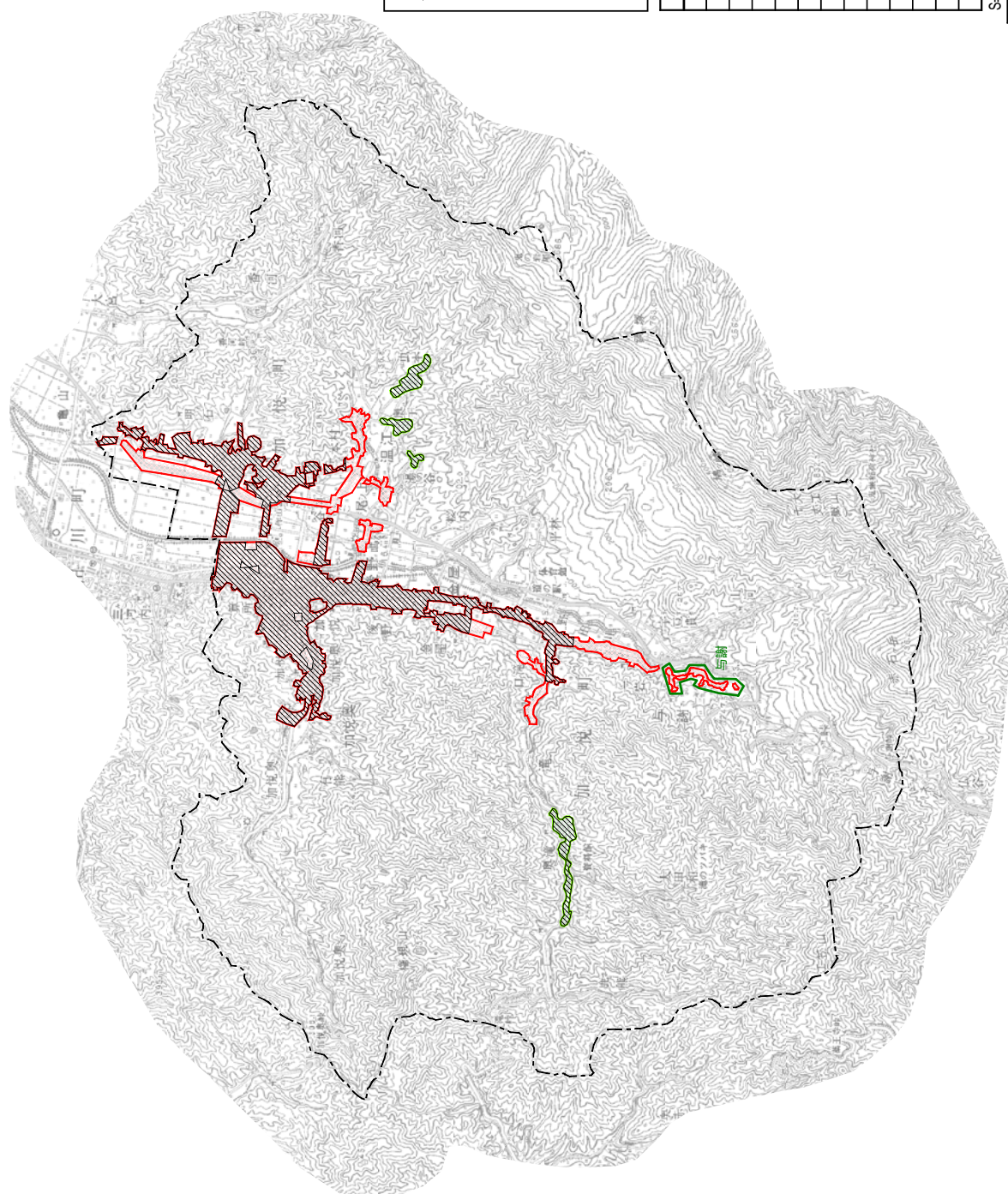
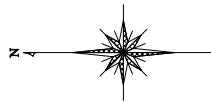


下水道事業(既整備区域等に接続)

地区名	手法	1人当たりコスト(千円/人/年)						評価										
		ケース 1	ケース 2	ケース 3	ケース 4	ケース 5	ケース 6	経済 比較	財政力 指数	財政状況		整備 コスト	水質 環境	高齢化率	地形要因	評価	市町 調整結果	
現在										将来								
人口(最大・最小)																		
与謝	集合処理	30	29	27	33	31	30	ケースによって結果が異なる	0.36	-	要検討	H32	-	26.8% 高い	-			個別処理
115人・102人	個別処理	33	31	27	33	31	27											

評価

	概ね経済比較どおりで問題ない
	概ね経済比較どおりで問題ないが、今後とも経営改善等の検討が必要
	できるだけ初期投資を軽減し、経営改善・整備促進を図るため、個別処理を推進



凡 例	
	集合処理
	個別処理
	処理個別
	公共下水道
	特種下水道
	農業集排水
	漁業集排水
	コミュニティ・プラント
	簡易排水
	フォレスト・コミュニティ
	小規模集合排水処理
	平成21年度整備済区域
	処理場

S=1/50,000

検討対象地区位置図
与謝野町（旧加悦町）

流域下水道に接続