

# 京 都 府 水 洗 化 総 合 計 画

( 和 東 町 )

財政・経営シミュレーション結果

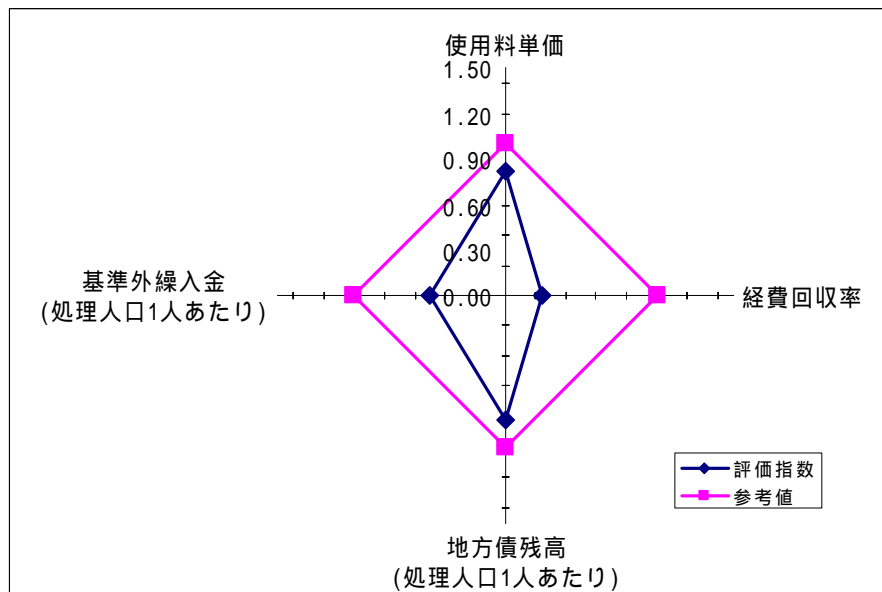
検討地区別選定結果

検討地区図面

## 財政・経営状況

## 1 現在の財政・経営状況

	当該市値	参考値	評価指数
使用料単価 (円/㎥)	133.36	162.87	0.82
経費回収率 (%)	23.7%	100.0%	0.24
地方債残高 (処理人口1人あたり) (千円/人)	844	691	0.82
基準外繰入金 (処理人口1人あたり) (円/人)	28,164	14,031	0.50

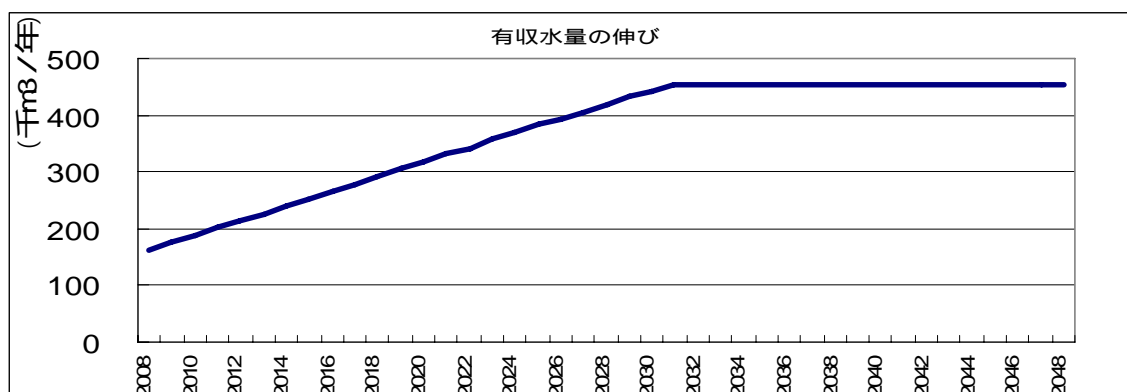


## 2 将来の財政・経営状況

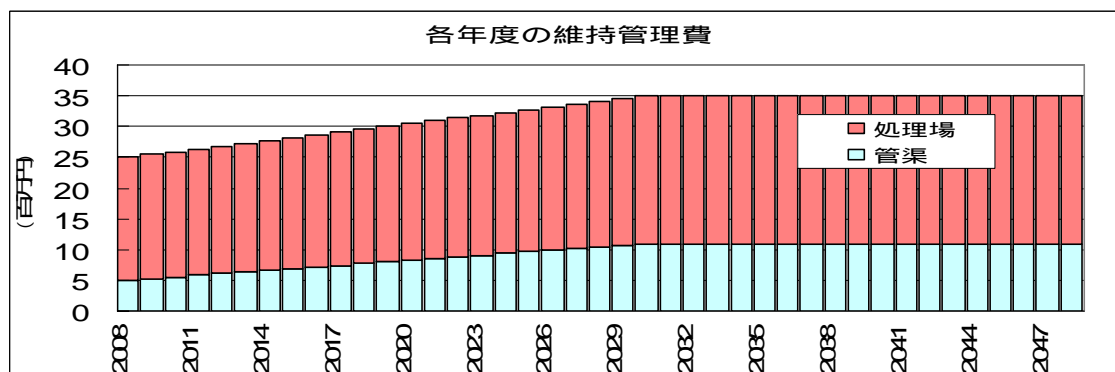
## (1) 使用料単価等

使用料単価	133.36 円/㎥
建設完了予定年	2010 年
今後の年当り建設費	123,000 千円/年

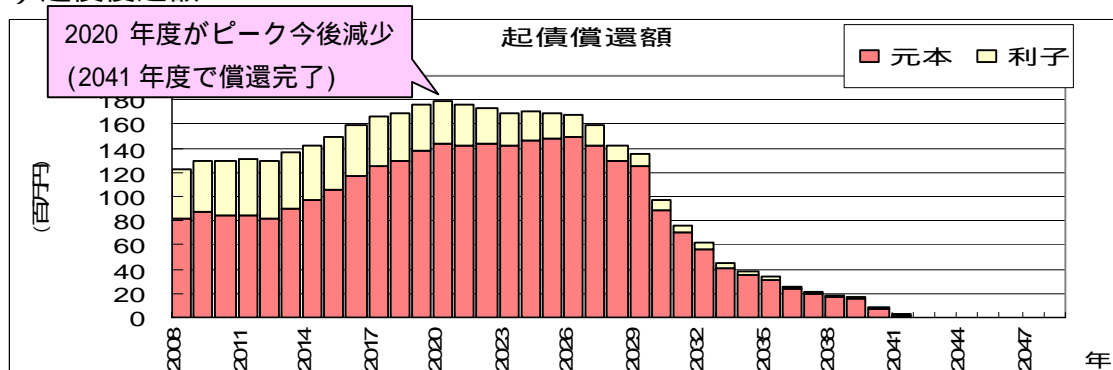
## (2) 将来の汚水量



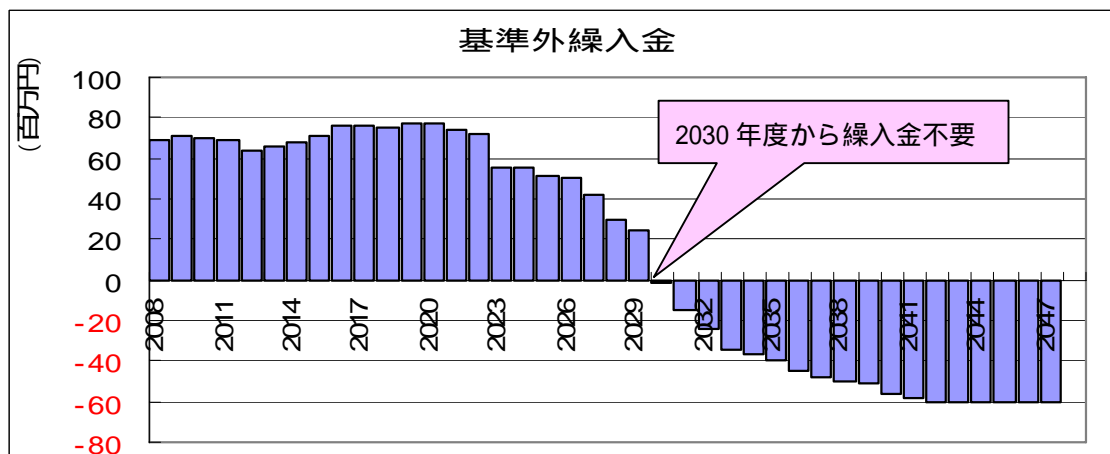
## ( 3 ) 維持管理費



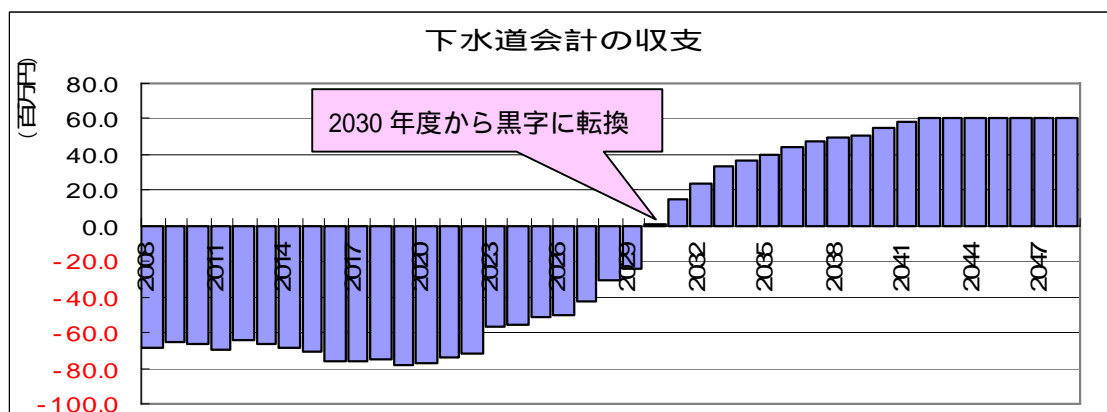
## ( 4 ) 起債償還額



## ( 5 ) 将来の基準外繰入金



## ( 6 ) 将来の下水道会計の収支

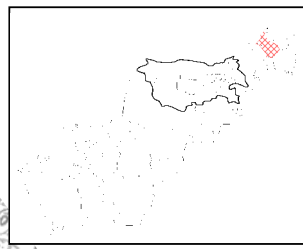
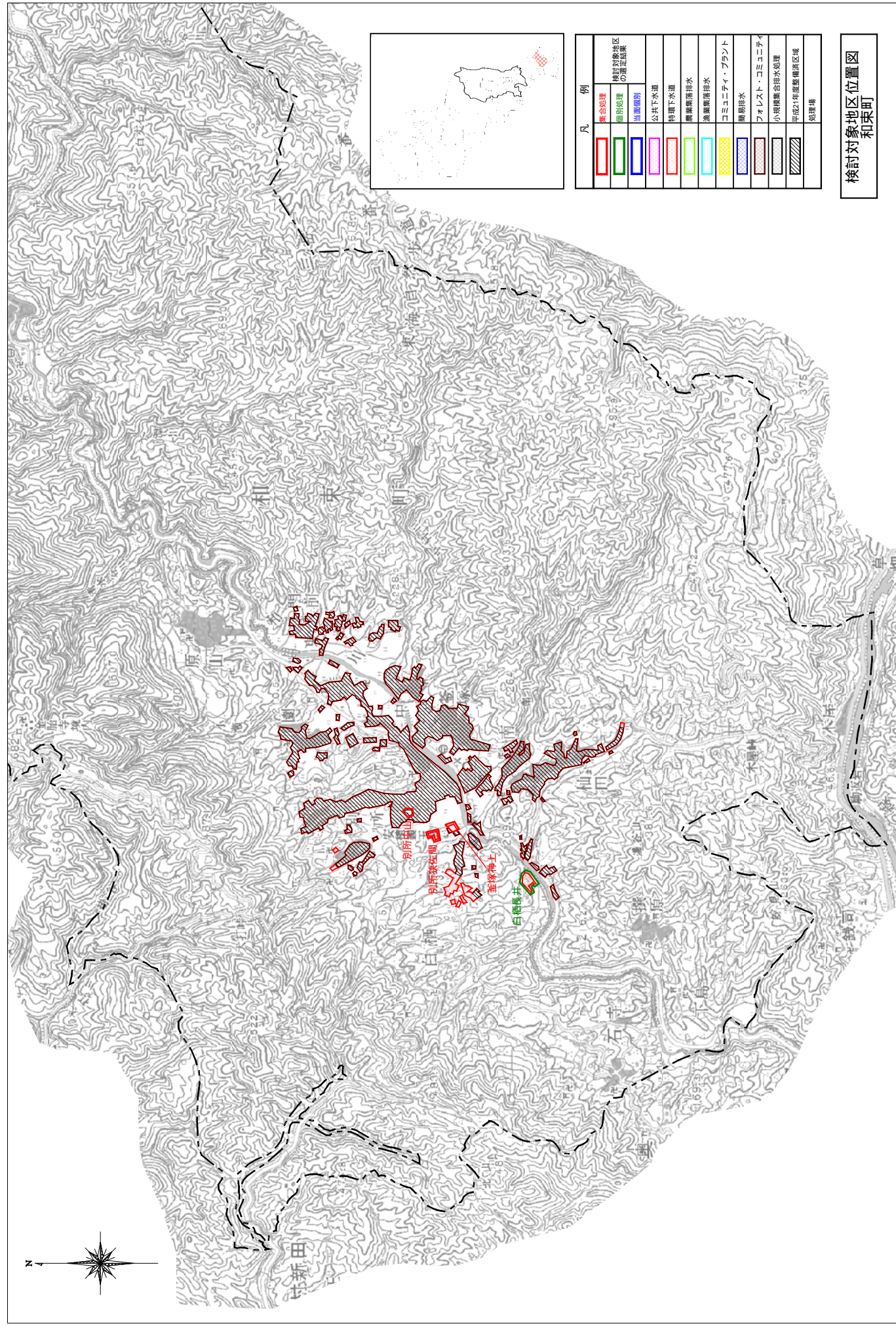


下水道事業(既整備区域等に接続)

地区名	手法	1人当たりコスト(千円/人/年)						評価										
		ケース 1	ケース 2	ケース 3	ケース 4	ケース 5	ケース 6	経済 比較	財政力 指数	財政状況		整備 コスト	水質 環境	高齢化率	地形要因	評価	市町 調整結果	
人口（最大・最小）										現在	将来							
白栖長井	集合処理	53	53	48	63	62	55	個別処理	0.26	要検討	要検討	H25	-	29.2% 高い	-		個別処理	
33人・27人	個別処理	38	38	33	39	39	34											
別所中山	集合処理	16	18	16	17	19	17											集合処理
20人・17人	個別処理	43	43	35	42	42	35											
別所狭佐間	集合処理	30	27	27	34	31	31											ケースに よって結果 が異なる
12人・10人	個別処理	41	33	30	41	33	30											
釜塚神上	集合処理	16	18	20	17	18	20											集合処理
18人・15人	個別処理	39	39	31	39	39	31											

評価

	概ね経済比較どおりで問題ない
	概ね経済比較どおりで問題ないが、今後とも経営改善等の検討が必要
	できるだけ初期投資を軽減し、経営改善・整備促進を図るため、個別処理を推進



凡 例	
<span style="border: 1px solid red; display: inline-block; width: 10px; height: 10px;"></span>	集合処理
<span style="border: 1px solid green; display: inline-block; width: 10px; height: 10px;"></span>	個別処理
<span style="border: 1px solid blue; display: inline-block; width: 10px; height: 10px;"></span>	当面個別
<span style="border: 1px solid magenta; display: inline-block; width: 10px; height: 10px;"></span>	公共下水道
<span style="border: 1px solid red; display: inline-block; width: 10px; height: 10px;"></span>	特種下水道
<span style="border: 1px solid green; display: inline-block; width: 10px; height: 10px;"></span>	農業排水
<span style="border: 1px solid cyan; display: inline-block; width: 10px; height: 10px;"></span>	漁業排水
<span style="border: 1px solid yellow; display: inline-block; width: 10px; height: 10px;"></span>	コミュニティ・プラント
<span style="border: 1px solid blue; display: inline-block; width: 10px; height: 10px;"></span>	簡易排水
<span style="border: 1px solid red; display: inline-block; width: 10px; height: 10px;"></span>	フォレスト・コミュニティ
<span style="border: 1px solid gray; display: inline-block; width: 10px; height: 10px;"></span>	小規模集合排水処理
<span style="border: 1px solid black; display: inline-block; width: 10px; height: 10px;"></span>	平成21年度整備済区域
<span style="border: 1px solid black; display: inline-block; width: 10px; height: 10px;"></span>	処理場

検討対象地区位置図  
和束町