

# 京 都 府 水 洗 化 総 合 計 画

( 木 津 川 市 )

財政・経営シミュレーション結果

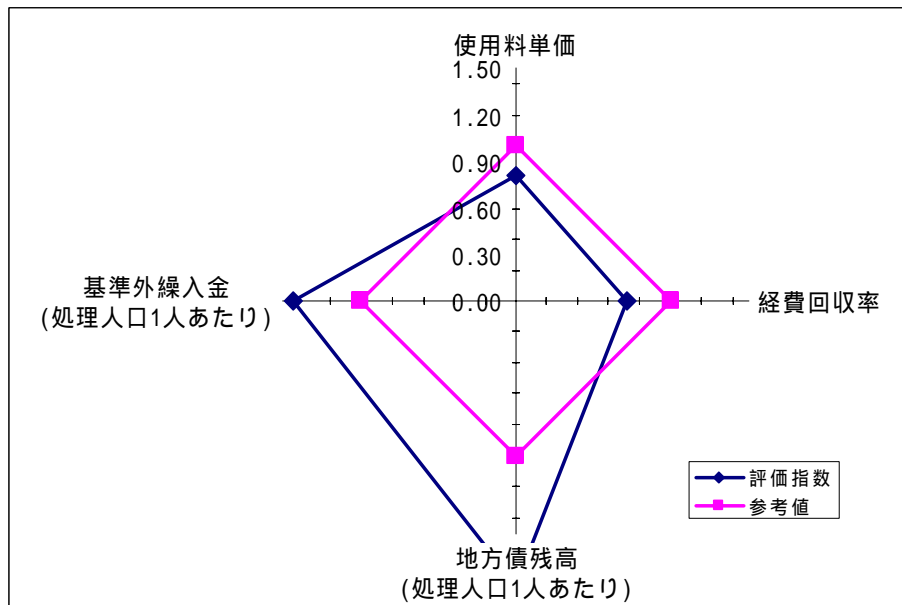
検討地区別選定結果

検討地区図面

## 財政・経営状況

## 1 現在の財政・経営状況

		当該市値	参考値	評価指数
使用料単価	(円/m <sup>3</sup> )	116.29	143.23	0.81
経費回収率	(%)	72.0%	100.0%	0.72
地方債残高 (処理人口1人あたり)	(千円/人)	221	404	1.83
基準外繰入金 (処理人口1人あたり)	(円/人)	4,963	7,094	1.43

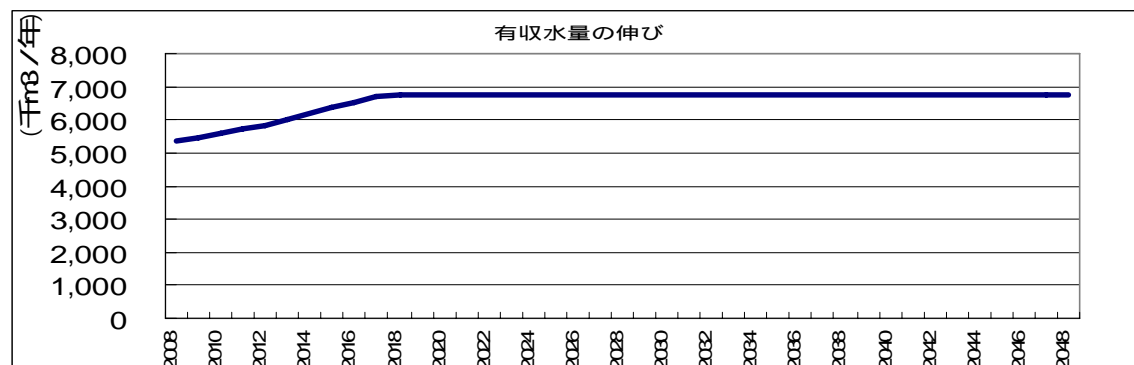


## 2 将来の財政・経営状況

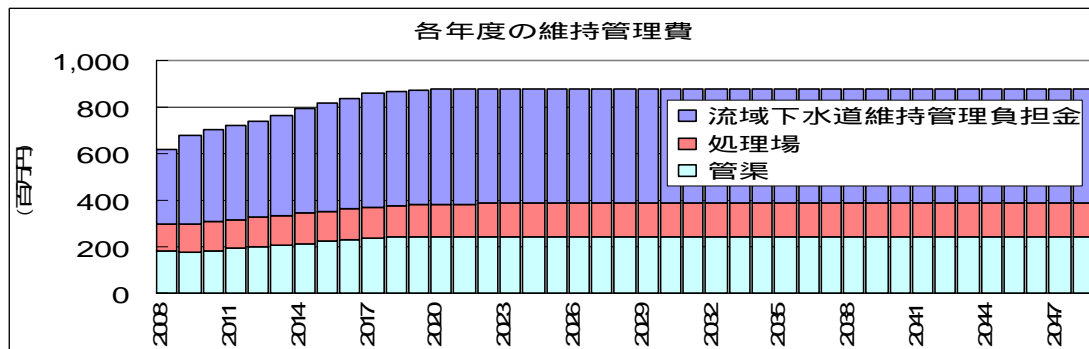
## ( 1 ) 使用料単価等

使用料単価	116.29 円/m <sup>3</sup>
建設完了予定年	2030 年
今後の年当り建設費	加茂処理区 : 133,000 千円 / 年 木津川上流処理区 : 345,000 千円 / 年 洛南処理区 : 129,000 千円 / 年

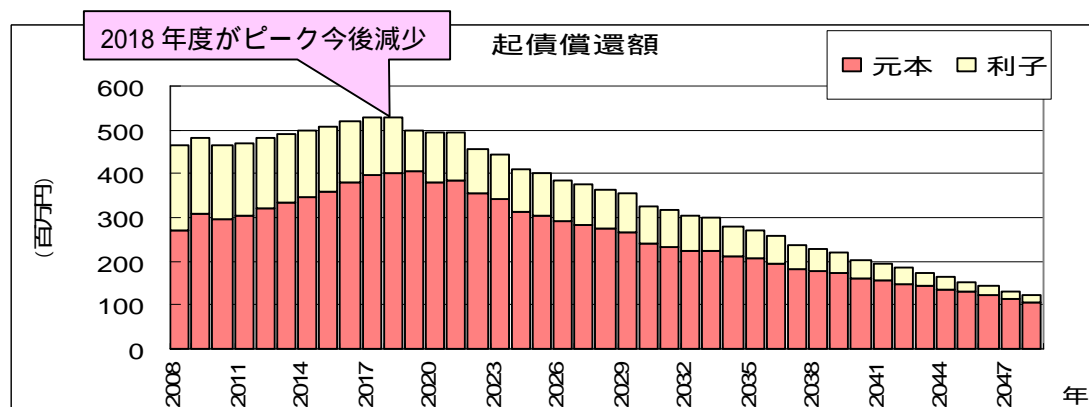
## ( 2 ) 将来の汚水量



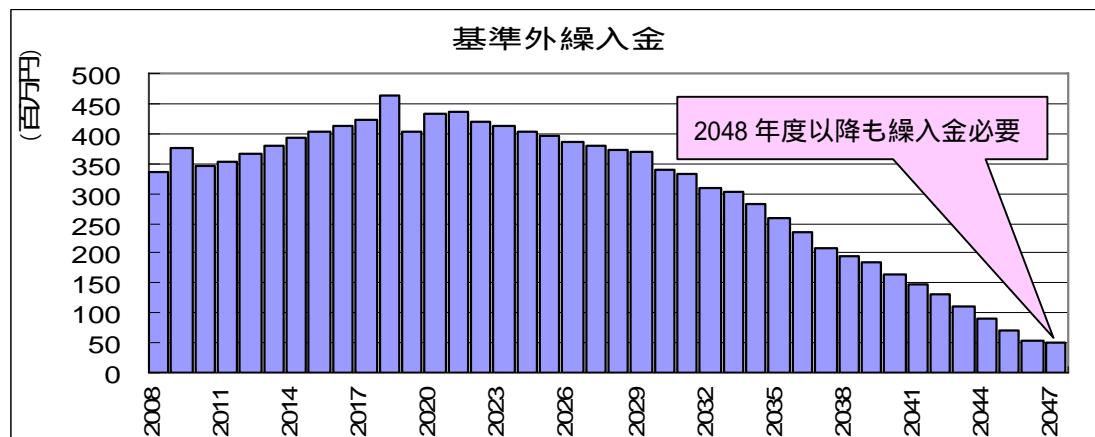
( 3 ) 維持管理費



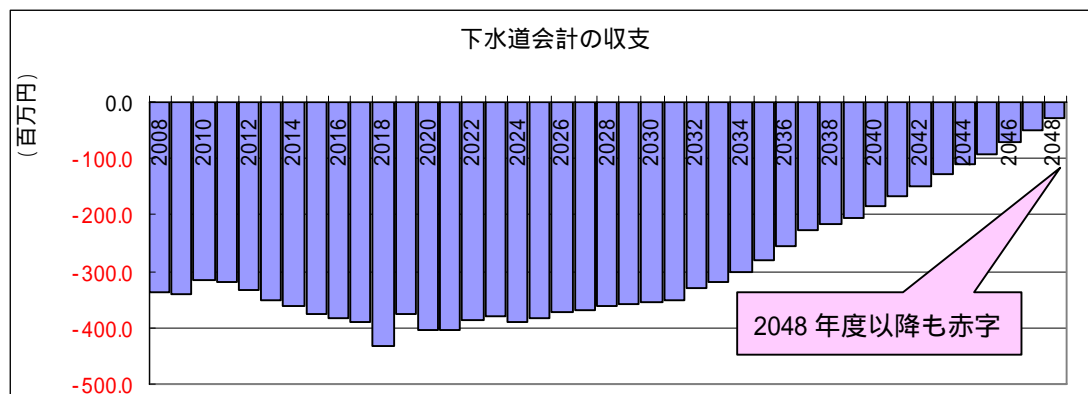
( 4 ) 起債償還額



( 5 ) 将来の基準外繰入金



( 6 ) 将来の下水道会計の収支

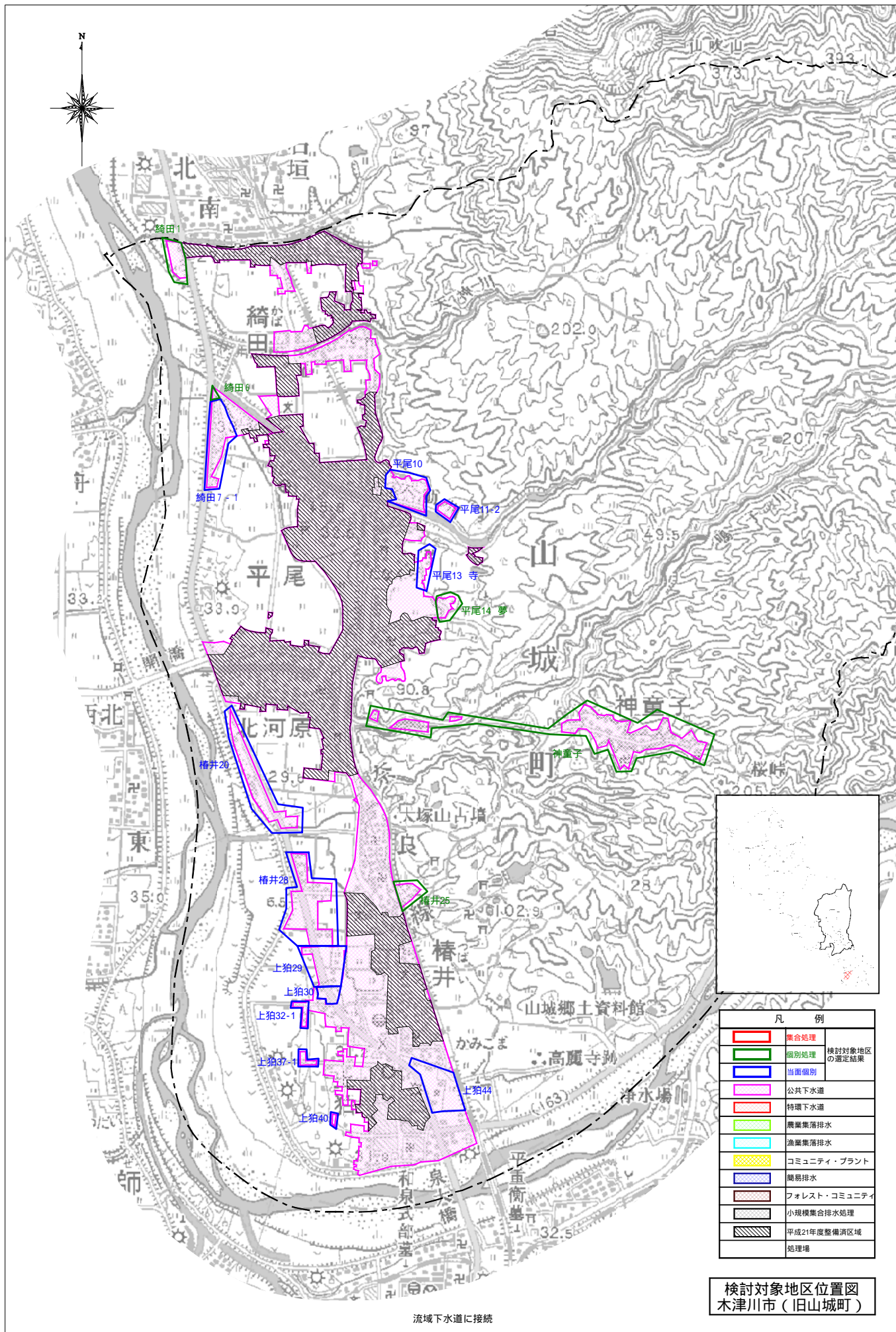


下水道事業(既整備区域等に接続)

地区名	手法	1人当たりコスト(千円 / 人 / 年)						評価										
		ケース 1	ケース 2	ケース 3	ケース 4	ケース 5	ケース 6	経済 比較	財政力 指数	財政状況		整備 スピード	水質 環境	高齢化率	地形要因	評価	市町 調整結果	
										現在	将来							
人口（最大・最小）																		
綺田 1	集合処理	24	23	24	27	26	26	個別処理	0.68	-	要検討	H41 要短縮	-	16.0% 低い	-		個別処理	
86人・73人	個別処理	17	17	17	17	17	17										個別処理	
綺田 6	集合処理	64	61	62	70	68	68	個別処理									個別処理	
19人・17人	個別処理	24	24	24	23	23	23										当面 個別処理	
綺田7-1	集合処理	15	16	15	16	17	16	集合処理									当面 個別処理	
121人・103人	個別処理	28	28	25	28	28	25											
平尾10	集合処理	24	22	22	26	24	24	集合処理									当面 個別処理	
30人・26人	個別処理	43	38	35	42	38	35											
平尾11-2	集合処理	10	10	10	11	11	11	集合処理									当面 個別処理	
15人・12人	個別処理	16	16	16	17	17	17											
平尾13 寺	集合処理	22	20	20	24	22	22	集合処理									当面 個別処理	
41人・35人	個別処理	42	38	36	42	38	35											
平尾14 夢	集合処理	58	55	55	66	63	63	個別処理									個別処理	
21人・18人	個別処理	41	34	32	41	34	31											
椿井20	集合処理	17	16	16	19	18	17	ケースに よって結果 が異なる									当面 個別処理	
271人・230人	個別処理	16	16	16	16	16	16											
椿井28	集合処理	15	15	14	17	16	15	ケースに よって結果 が異なる									当面 個別処理	
287人・245人	個別処理	16	16	16	16	16	16											
神童子	集合処理	31	31	28	35	35	31	個別処理									個別処理	
291人・248人	個別処理	31	31	28	31	31	28											
椿井25	集合処理	46	46	34	52	52	38	ケースに よって結果 が異なる									個別処理	
47人・40人	個別処理	40	40	34	40	40	34											
上狛29	集合処理	17	17	16	19	19	17	集合処理									当面 個別処理	
101人・86人	個別処理	21	21	19	21	21	19											
上狛30	集合処理	14	15	23	15	16	23	集合処理									当面 個別処理	
60人・52人	個別処理	28	28	27	27	27	27											
上狛32-1	集合処理	19	20	24	20	22	24	集合処理									当面 個別処理	
30人・26人	個別処理	35	35	34	35	35	33											
上狛37-1	集合処理	15	15	15	17	16	16	集合処理									当面 個別処理	
45人・38人	個別処理	21	21	21	21	21	21											
上狛40	集合処理	18	17	17	20	19	18	集合処理									当面 個別処理	
26人・22人	個別処理	21	21	21	21	21	21											
上狛44	集合処理	13	13	13	13	13	13	集合処理									当面 個別処理	
395人・336人	個別処理	16	16	16	16	16	16											

評価

	概ね経済比較どおりで問題ない
	概ね経済比較どおりで問題ないが、今後とも経営改善等の検討が必要
	できるだけ初期投資を軽減し、経営改善・整備促進を図るため、個別処理を推進



凡 例	
<span style="border: 2px solid red; display: inline-block; width: 20px; height: 10px;"></span>	集合処理
<span style="border: 2px solid green; display: inline-block; width: 20px; height: 10px;"></span>	個別処理
<span style="border: 2px solid blue; display: inline-block; width: 20px; height: 10px;"></span>	当面個別
<span style="border: 2px solid magenta; display: inline-block; width: 20px; height: 10px;"></span>	公共下水道
<span style="border: 2px solid red; display: inline-block; width: 20px; height: 10px;"></span>	特種下水道
<span style="border: 2px solid green; display: inline-block; width: 20px; height: 10px;"></span>	農業集落排水
<span style="border: 2px solid cyan; display: inline-block; width: 20px; height: 10px;"></span>	漁業集落排水
<span style="border: 2px solid yellow; display: inline-block; width: 20px; height: 10px;"></span>	コミュニティ・プラント
<span style="border: 2px solid blue; display: inline-block; width: 20px; height: 10px;"></span>	簡易排水
<span style="border: 2px solid brown; display: inline-block; width: 20px; height: 10px;"></span>	フォレスト・コミュニティ
<span style="border: 2px solid gray; display: inline-block; width: 20px; height: 10px;"></span>	小規模集合排水処理
<span style="border: 2px solid black; display: inline-block; width: 20px; height: 10px;"></span>	平成21年度整備済区域
<span style="border: 2px solid black; display: inline-block; width: 20px; height: 10px;"></span>	処理場

検討対象地区位置図  
木津川市（旧山城町）