

抽出事案説明書

発注機関名：南丹土木事務所

工事名	管内一円（枚方亀岡線）道路一般単独災害復旧工事
工事概要	延長50m 仮設道路盛土 510m ³ 仮設舗装 135m ² 大型土のう製作設置 570袋 倒木伐採除去 1式
随意契約とした理由	<p>平成29年10月21日～23日の台風21号により主要地方道枚方亀岡線の亀岡市古世町千歳山地内において、倒木及び法面崩壊に伴う落石が発生したことから、茨木亀岡線交差部から亀岡市上矢田町中山までの約3kmを全面通行止めとした。</p> <p>本箇所は亀岡市と高槻市、枚方市を結ぶ第2次緊急輸送道路であり、大幅迂回が必要となる等の社会的な影響が大きいため、早期の応急復旧、交通開放が必要であった。</p> <p>よって、災害発生当時において、当該路線の緊急維持修繕作業を受託しており、現地の沿道状況を熟知し、緊急かつ迅速に、また安全に対応が可能である当該業者を選定した。</p> <p>【根拠法令】地方自治法施行令第167条の2第1項第5号</p>
契約経過	見積依頼 平成29年10月24日 依頼者数 1者 見積徴取 平成29年10月30日 見積者数 1者 予定価格 15,425,640円（税込） （採用率） 95%
契約業者名	(株) 山一建業
契約金額	14,653,440円（税込）

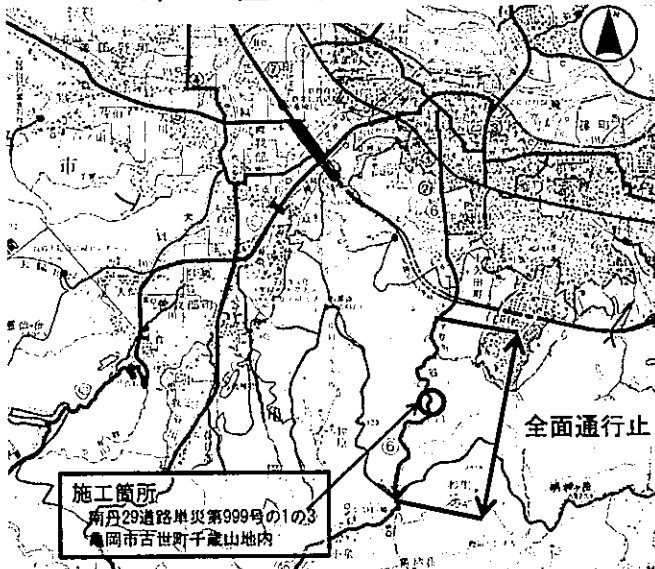
工事概要説明資料

1 工事概要

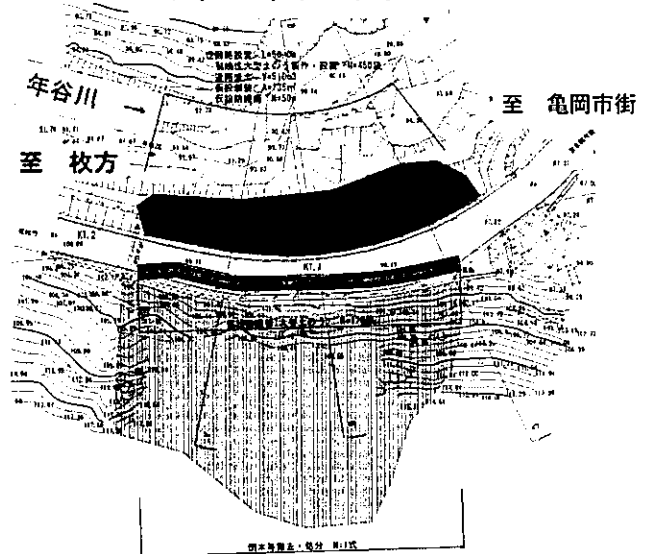
- | | |
|----------|--|
| (1) 工事名 | 管内一円（枚方亀岡線）道路一般単独災害復旧工事 |
| (2) 工事番号 | 南丹29道路単災第999号の1の3 |
| (3) 工事場所 | 亀岡市古世町千歳山地内 |
| (4) 工事概要 | 仮設道路盛土 510m ³ 仮設舗装 135m ²
大型土のう製作設置 570袋 倒木伐採除去 一式 |
| (5) 工期 | 平成29年10月31日～平成30年3月23日 |
| (6) その他 | 現況交通量：3,222台/日（うち、大型車264台/日）※H27センサ |

2 位置図、平面図、一般図、標準横断面図等

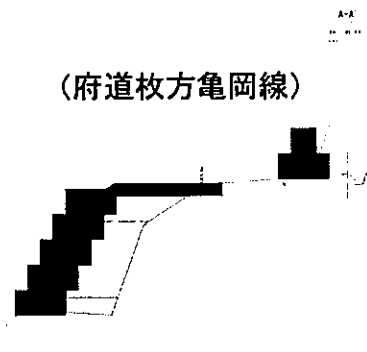
＜位置図＞



＜平面図＞



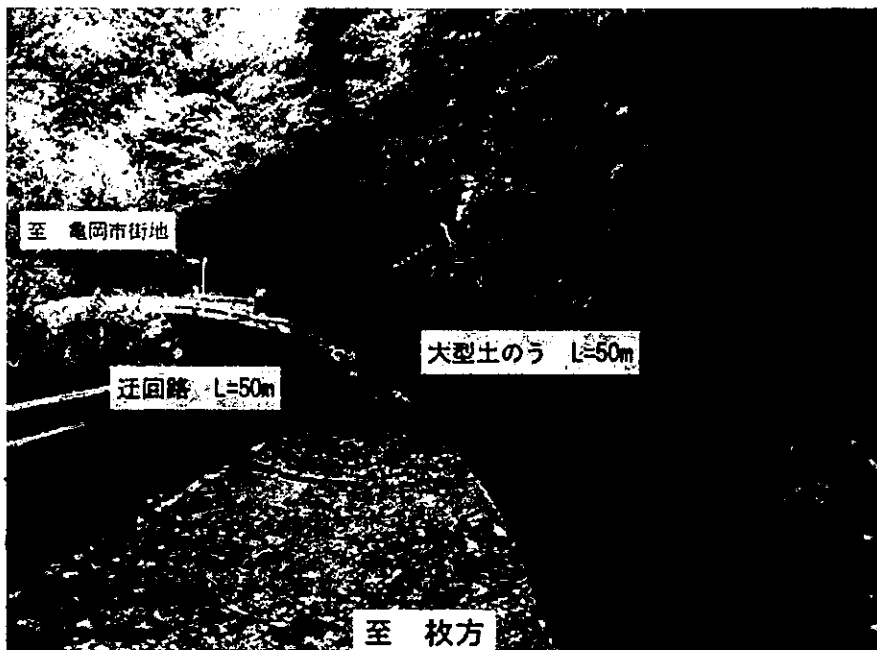
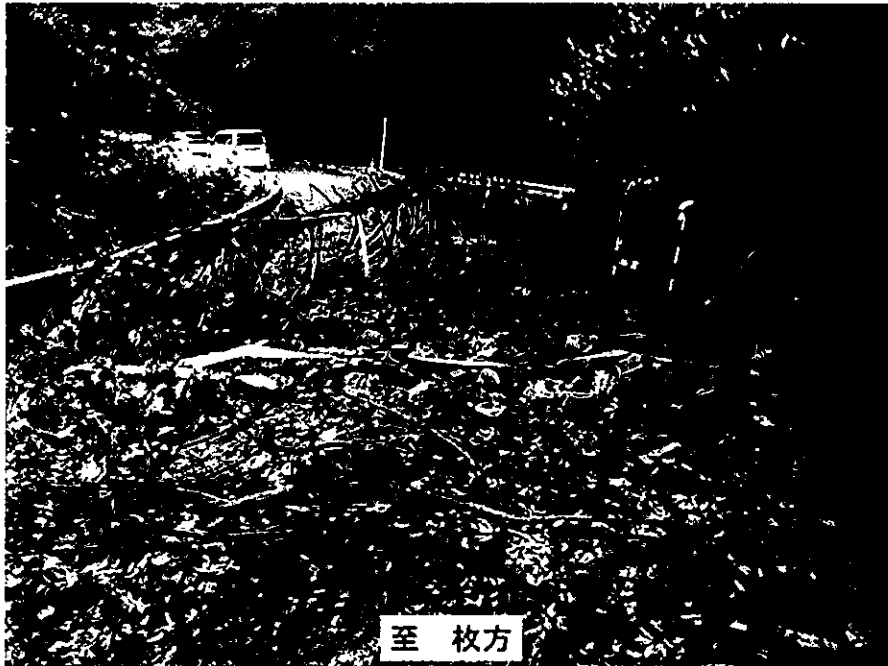
＜標準横断面図＞



3 着工前、現況、完成後等の写真

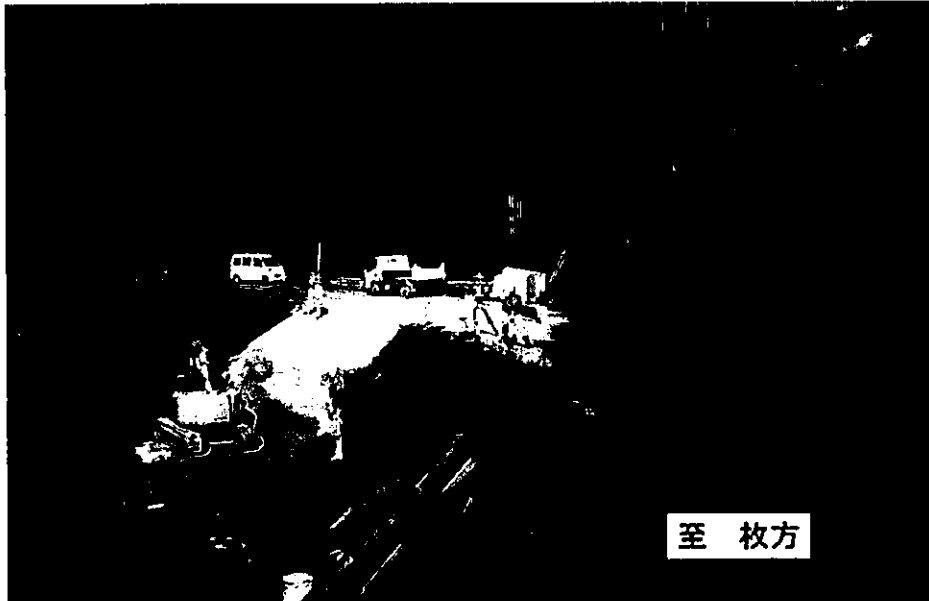
<着工前>

(被災直後の状況)



< 施工中 >

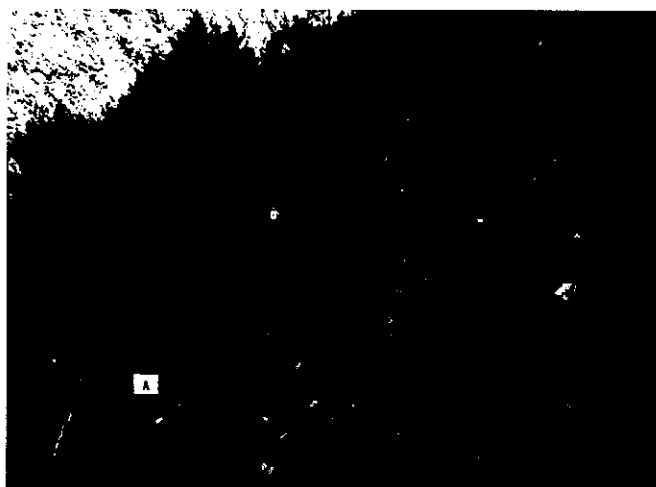
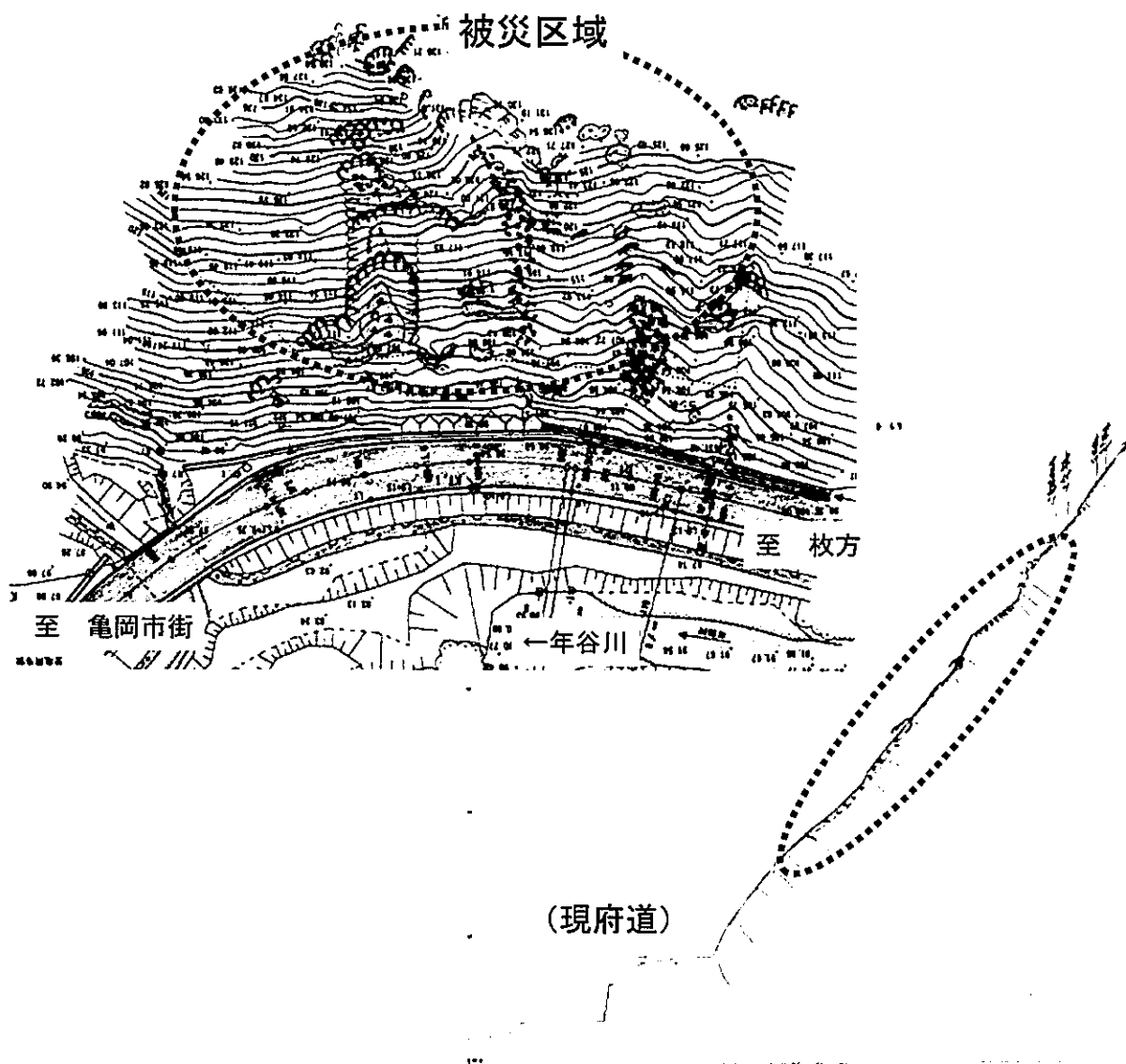
(迂回路盛土、大型土のう設置状況)



< 完成 >



4 被災状況等の写真



至 枚方

見積結果報告書

(1/1)

施行番号 429-53-0387

工事番号		南丹29道路震災第999号の1の3			
工事名		管内一円(枚方亀岡線) 道路一般単独災害復旧工事			
工事場所		亀岡市古世町千歳山地内			
	予定価格	最低制限価格	工事期間	着工 平成 29 年 10 月 31 日	
(税込み)	15,425,640			完成 平成 30 年 3 月 23 日	
見積書比較価格	14,283,000				
<p>上記の工事について、下記のとおり見積を執行しましたので、その結果を報告します。</p> <p style="text-align: center;">平成 29 年 10 月 30 日 京都府知事様</p> <p style="text-align: right;">南丹土木事務所長</p>					
見積場所		京都府南丹土木事務所 入札室		日時	平成 29 年 10 月 30 日 15 時 00 分
第 1 回 (見積)		第 2 回 (見積)		入札者氏名	摘要
順位	金額	順位	金額		
1	13,568,000			(株) 山一建築 代表取締役 山住 義三	採用 14,653,440 94%
				京都府亀岡市篠町広田2-26-3	

※上記金額に100分の8に相当する額を加算した金額(当該金額に1円未満の端数があるときは、その端数金額を切り捨てた額)が会計法上の落札金額である。