

## 様式4の2 (指名競争入札)

## 抽出事案説明書

発注機関名： 港湾事務所

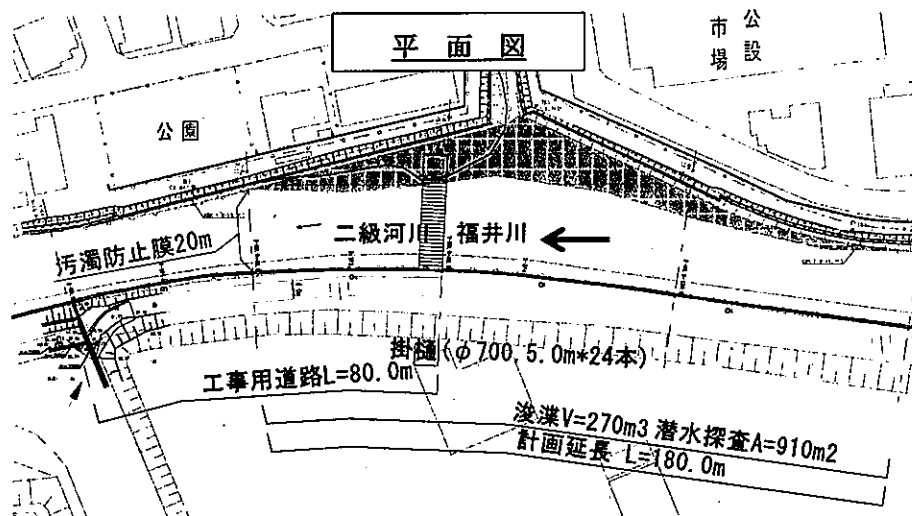
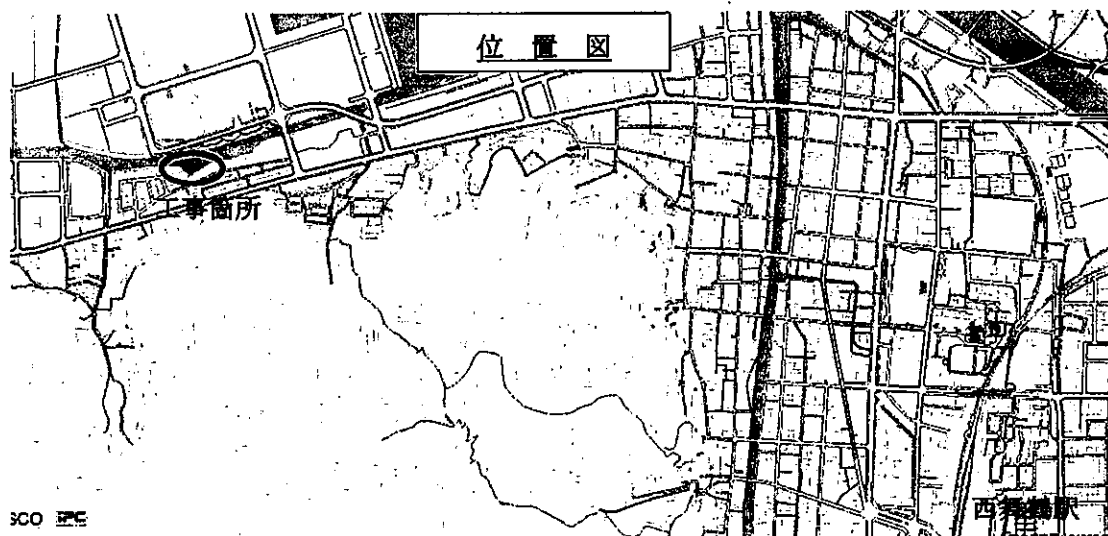
工事名	重要港湾舞鶴港 府民公募型整備工事 重要港湾舞鶴港 臨時生活関連施設整備 (港湾) (臨時) 工事
工事概要	掘削工 掘削工 浚渫 270m <sup>3</sup> 府民からの要望を受け、港湾区域の浚渫を実施する。
指名業者数	20 社
指名業者選定理由	建設工事発注標準に基づき、以下のとおり要件を設定した。 工事設計額が10,000千円未満であることから ・土木一式工事でIV等級である者であって ・中丹東土木事務所管内に主たる営業所を置く者28社のうち、地域性を重視して舞鶴市の所在業者全社(14社)を選定し、残り6社を綾部市所在業者から選定した。
入札経過 (電子入札)	指名通知 平成28年11月 4日 開 札 平成28年11月15日 入札者数 4社 落 札 者 有限会社 本成建設 落札金額 3,196,800円 (税込) 予定価格 3,682,800円 (税込) 最低制限価格 3,186,000円 (税込) 落 札 率 86.8% (予定価格事前公表) 特記事項 入札辞退者 12社 入札書不着 4社

## 工事概要説明資料

### 1 工事概要

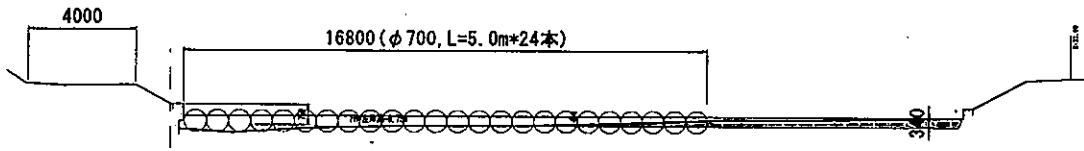
- (1) 工事名 重要港湾舞鶴港 府民公募型整備工事  
重要港湾舞鶴港 臨時生活関連施設整備(港湾)(臨時)工事
- (2) 工事番号 港27府民公募第6500号の1の2  
港27臨生(港湾) 第6500号の1の8
- (3) 工事場所 舞鶴市字喜多 地内
- (4) 工事概要 工事延長 L=180m  
浚 渫 V=270m<sup>3</sup>
- (5) 工期 平成28年11月23日 ~ 平成29年2月20日

### 2 位置図、平面図、横断面図



2-NO. 0+80.0  
64+50.00  
73+

横断図



3. 着工前、現況写真

(1) 着工前



(2) 現況



## 工事入札結果詳細情報

中止もしくは取止めの場合、「落札業者名」「落札金額」の項目はハイフン(-)で表示しています。  
開札を執行していない場合、「開札執行日時」には開札予定日を表示しています。

案件情報	
案件番号	0765201669003901
調達機関(部局・事務所)	建設交通部 京都府港湾事務所
案件名称	重要港湾舞鶴港 府民公募型整備工事(港27府民公募第6500号の1の2)重要港湾舞鶴港 臨時生活関連施設整備(港湾)(臨時)工事(港27臨生(港湾)第6500号の1の8)
工事場所	舞鶴市字喜多地内
入札方式	指名競争入札
種別	土木一式工事
工期	契約日の翌日から90日間
予定価格(税込)	3,682,800 円 (入札書比較価格:3,410,000 円)
最低制限価格(税込)	3,186,000 円 (入札書比較価格:2,950,000 円)
紙・電子区分	電子入札
開札執行日時	平成28年11月15日 午前10時30分
落札業者名	(有)本成建設
落札金額(税込)	3,196,800 円 (入札書記載金額:2,960,000 円)
入札執行回数	1回
備考	

※入札の経過情報です。

経過情報			
No.	業者名称	入札金額1回目	摘要
1	(有)本成建設 舞鶴市	2,960,000円	落札
2	(有)京新工業 舞鶴市	2,960,000円	抽選
3	(株)シバタ工務店 舞鶴市	3,240,000円	
4	(株)常盤 舞鶴市	3,330,000円	
5	左瀬建設(株) 綾部市	-	辞退
6	原口建設(株) 舞鶴市	-	辞退
7	(株)東綾建設 綾部市	-	辞退
8	(有)八幡建設 綾部市	-	辞退
9	小西商事(株) 舞鶴市	-	辞退
10	(株)桑井商店 綾部市	-	辞退
11	山下管工開発(株) 舞鶴市	-	辞退
12	(株)アクア 舞鶴市	-	辞退
13	大機建設 舞鶴市	-	辞退
14	岡安設備工業(有) 舞鶴市	-	辞退
15	(株)マイバイ 舞鶴市	-	辞退
16	岩鼻工業(株) 綾部市	-	辞退
17	(株)石田工務店 舞鶴市	-	入札書不着
18	雅工業(株) 舞鶴市	-	入札書不着
19	(有)丸山土木 舞鶴市	-	入札書不着
20	菱田工業(有) 綾部市	-	入札書不着

(税込額)  
3,196,800円  
3,196,800円  
3,499,200円  
3,596,400円

## くじ情報

くじ番号合計 101 くじ対象となった業者のくじ番号の合計

くじ引き対象業者数 2 くじ対象となった業者の数

落札候補者番号 1 くじ番号合計を業者の数で割った余り

※落札候補者は入札書提出日時順と落札候補者番号が合致した業者となります。

No.	業者名称	くじ番号	入札書提出日時	入札書提出日時順	候補者
1	(有)本成建設	32	平成28年11月14日 09時18分10秒	1	○
2	(有)京新工業	69	平成28年11月11日 09時04分54秒	0	

[入札結果一覧に戻る](#)[トップページへ戻る](#)